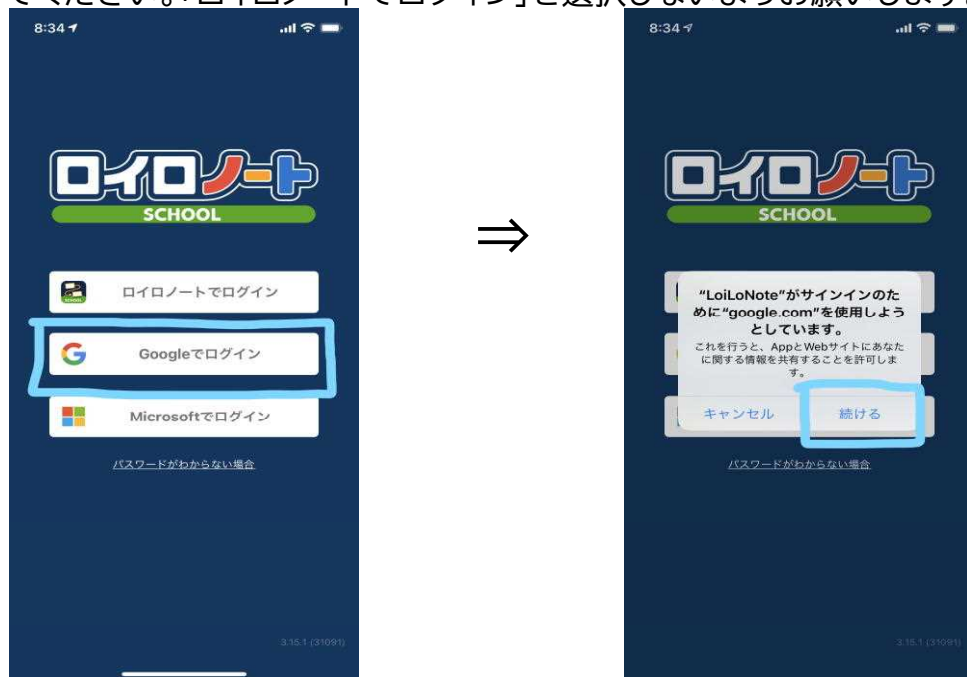


ロイロノートを利用した健康観察の方法

横浜市立寺尾中学校 情報担当係

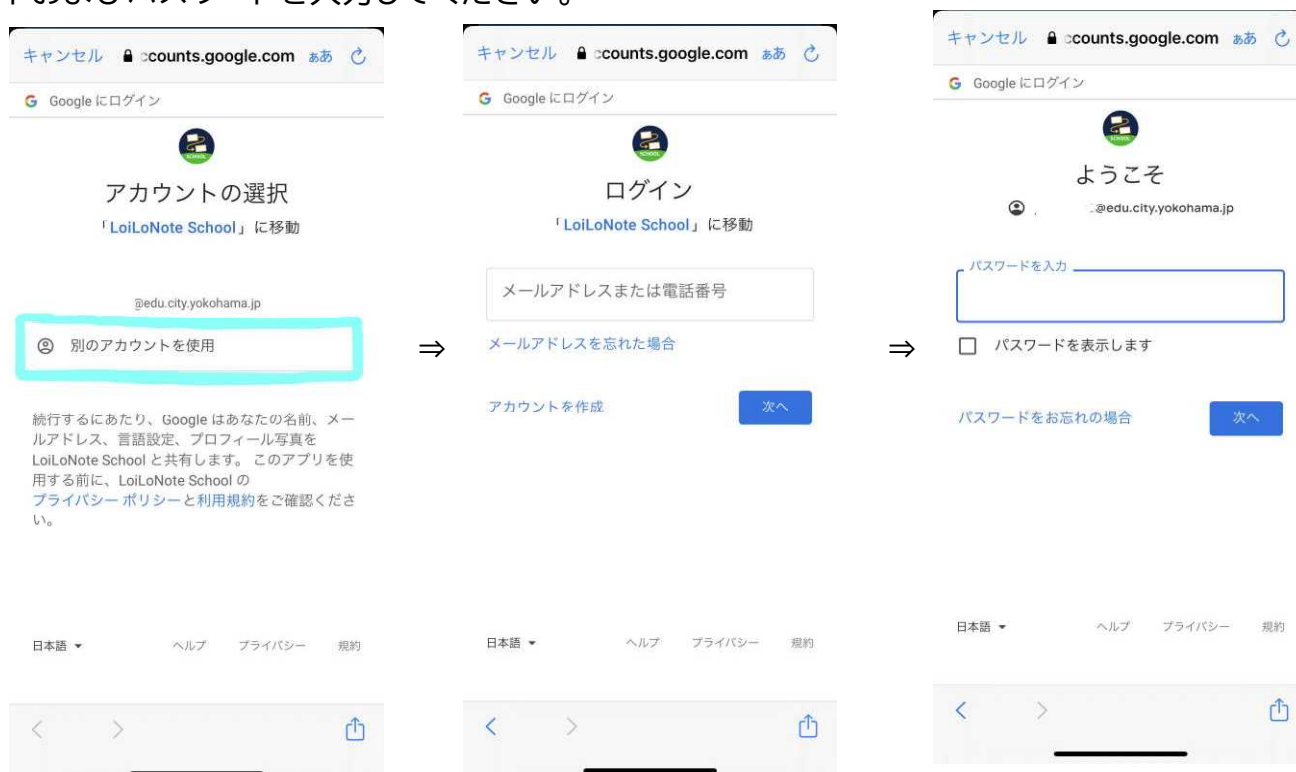
※画像は iPhone12 Pro のものを利用しています。パソコンやタブレットで作業をされる場合には若干操作画面が異なる場合がありますのでご注意ください。

- 1 App Store や google play で「ロイロノート」を検索しダウンロード。
パソコンの場合はブラウザを利用してロイロノートを検索してください。
- 2 ロイロノートにログインする。下のような画面になると思いますので「google でログイン」を選択してください。「ロイロノートでログイン」を選択しないようお願いいたします。



「google でログイン」を選択する
ロイロノート ID でログインしないように気をつけてください。

- 3 個人 google アカウントではなく「別のアカウント」を選択します。お子様の学校用 google アカウントおよびパスワードを入力してください。



※学校から配布された google アカウントでログインしてください。

4「家庭と学校の連絡」を選んでください。

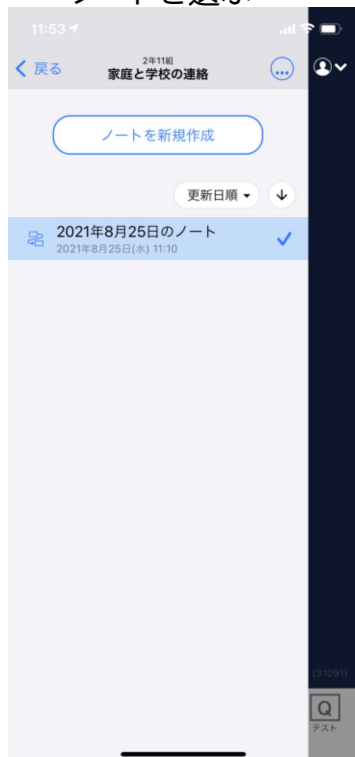
「家庭と学校の連絡」を選ぶ



※ノートがある場合は①へ、ない場合には②へお進みください。

① ノートがある場合

ノートを選ぶ



カードを選ぶ



緑の回答ボタンを押す

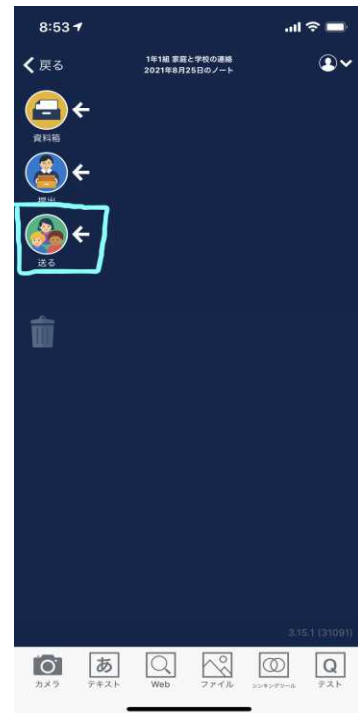


② ノートがない場合

ノートを新規作成

名前はそのまま決定

「送る」を選ぶ



一番下のカードを選択
カード右上の「使用する」を押した
あとカード左上の「戻る」を押す。

カードを選ぶ。

緑の回答ボタンを押す。



5 カードの回答につきまして

- ①健康観察は毎朝10時30分までをお願いします。
 - ②当てはまるものは「出席」をお願いします。
 - ③理由は「異常なし」または「発熱」等の状況を選択してください。
 - ④体調不良や発熱の場合には詳細(自由回答)らんにご記入ください。
 - ⑤検温の入力をお願いします。
- ⇒「送信」で終了です。