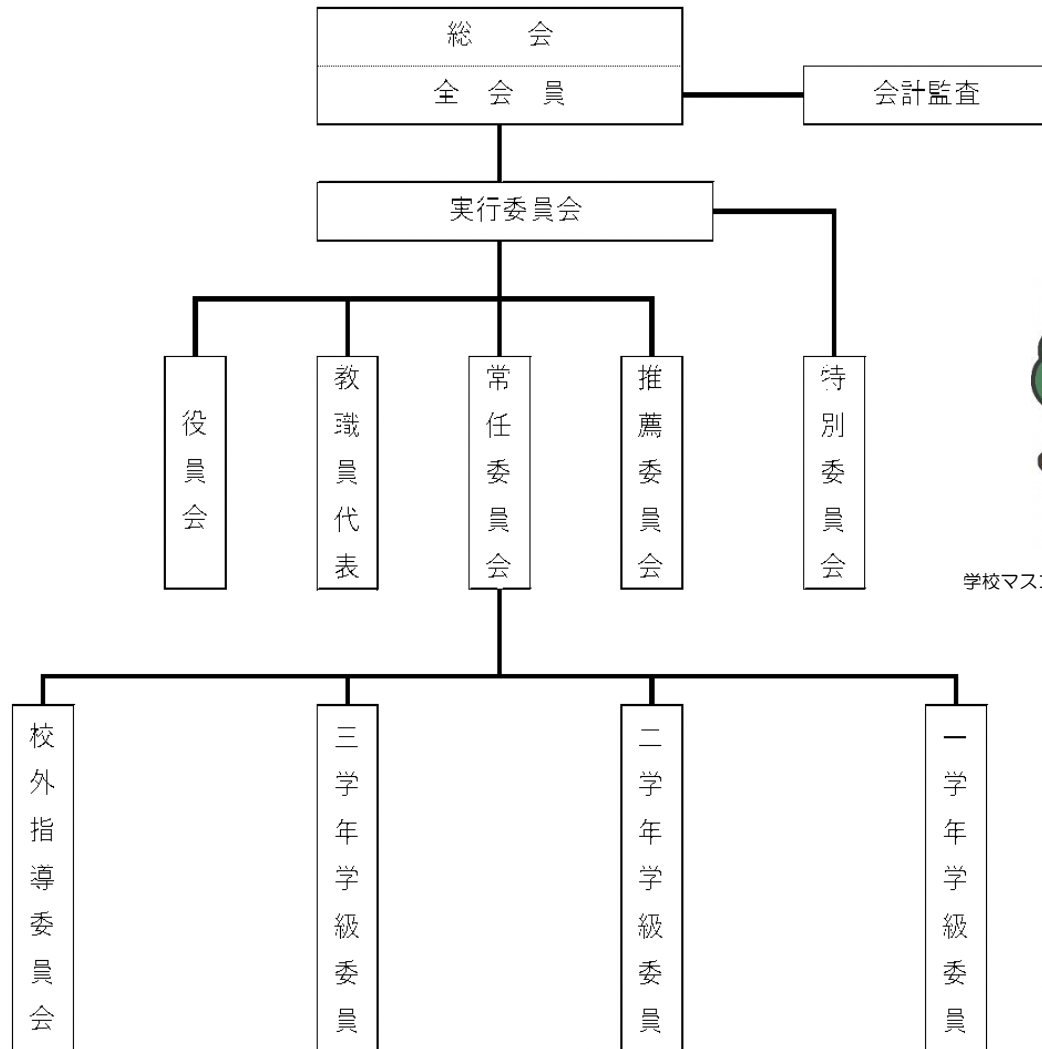


横浜市立すすき野中学校 父母と教職員の会（PTA）活動のご紹介

1. PTA組織図



学校マスコットキャラクター：すすっきー

- ★ PTAは任意の組織である。
- ★ 役員は、代表3名・書記2～3名（父母1～2名/教職員1名）・会計2名（父母1名/副校長1名）の7～8名での構成を基本とする。
- ★ 役員会の任期は、4月1日から翌年3月31日までとする。但し、4月1日までに承認を得られない場合は、承認が得られるまでの期間を前年度役員が代行するものとする。
- ★ 実行委員会は、役員・教職員代表・各委員会の正副委員長で構成され、会員は行われる会議を傍聴できる。
- ★ 常任委員会は、各学級から選出された委員と担当の教職員で構成され、毎年設置される。常任委員会の任期は、該当年度のPTA総会から次年度のPTA総会（5月中旬）までの期間とする。
- ★ 特別委員会（非常任委員会）は、必要に応じて設置される。
- ★ 会計監査は役員職ではない。会計監査の任期は会計年度に準じ、連続しての再任を認めない。
- ★ 2020年度より規約はホームページに掲載しております。

2. 委員会活動のご紹介

名 称	構 成 ・ 人 数	主 な 活 動 内 容
役 員 会	代表……………3名 書記……………1～2名 書記（教職員）……………1名 会計……………1名 会計（副校長）……………1名	<ul style="list-style-type: none"> ●総会・実行委員会・役員会の開催 ●各委員会および学校との連絡・調整 ●他校PTA等との連絡・調整 ●地域・支援会との連携 ●PTA活動にかかわる印刷物・情報の編集・発行 ●PTA会費の管理
会 計 監 査	3名（父母2名／教職員1名）	●年2回会計の監査を実施し、総会にて報告
学年学級委員会	全 学 年 ……各 ク ラ ス 2 名	<ul style="list-style-type: none"> ●実行委員会に出席（正・副委員長） ●定例会の開催（必要に応じて） ●学年教職員と委員の懇談会開催 ●生徒親睦会の開催（カレー・豚丼パーティー等） ●校内・校外活動への参加・協力 ●卒業記念品等の準備・支援（3学年のみ）
	個 別 支 援 級 …… 1 名	●生徒親睦会の開催
校 外 指 導 委 員 会	全 学 年 ……各 ク ラ ス 1 名	<ul style="list-style-type: none"> ●実行委員会に出席（正・副委員長） ●定例会の開催（必要に応じて） ●地区内パトロールの実施 ●地区懇談会の開催 ●校内・校外活動への参加・協力
推 薦 委 員 会	全 学 年 ……各 ク ラ ス 1 名	<ul style="list-style-type: none"> ●実行委員会に出席（正・副委員長） ●定例会の開催（必要に応じて） ●次年度役員・会計監査候補者を総会に推薦する ●校内活動への参加・協力

委員会活動も SNS などを利用して
仕事をされている方でも参加しやすいような
PTA活動を行っております。
ぜひご協力をお願いします。