

スラックスは、サイズアップ仕様と確かな仕立てで  
ワンクラス上の履き心地を実現。



レギュラーとスリムの2タイプを選択できます。

**REGULAR**

股上深めで腰から膝にかけて少し  
ゆとりがあるシルエット。



**SLIM**

股上がやや浅めで腰周りがスッキリと  
したシルエット。



お取り扱っています。



**Smart-Esper**

Produced by  
ROMAIN ROLLAND®

**Smart-Esper**

Produced by  
ROMAIN ROLLAND®



**SMART &  
SIZE 2UP**

いつもスマートに  
成長に合わせて簡単サイズUP!



学生服専門店  
**サンモード**

〒231-0036 横浜市中区山田町4-1

TEL 045-252-4441

RSE20-02



# SMART & SIZE 2UP

いつもスマートに  
成長に合わせて簡単サイズUP!

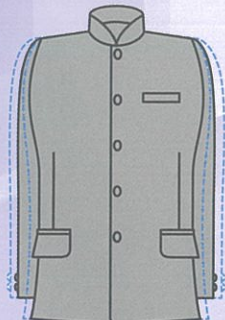
## お子様の成長に合わせて簡単サイズアップ!

家庭で簡単にサイズアップができる独自の特殊縫製「エスパー機能」を採用。  
成長に合わせて「2サイズ」もアップするから、  
学生服の買い替えを減らすことができ、保護者様のご負担を軽減します。



## スッキリとしたスマートシルエット

従来のシルエットより、裾まわりを絞ったフィット感のあるスマートシルエットを採用。少し大きめのサイズを着用してもスッキリとした着心地です。



— スマートシルエット  
- - - 従来シルエット

### スマートショルダー

形態安定・低反発肩パッド「スカイパッド」を採用。肩から袖にかけてのソフトな空間が窮屈感を解消しどんな動きもスムーズ。理想的な優しい着心地を実現。



### 激しい動きにもピッタリフィット

背裏にアクションタックを設け背中や肩のつっぱりを解消。

### 着脱もスムーズ 袖ぐりと縫い

袖の底にミシンで縫い目を入れて補強しているため、着用時のもたつきもなく、着心地もバツパン。

### ボタンの取り外しがスムーズ

チェンジボタンだから、洗濯の時などボタンの取り外しがワンタッチ。

### 抗菌防臭加工裏地

臭いの原因となる菌の増殖を抑制して防臭効果を発揮。

### ソフトラウンドカラー

柔らかく快適な首まわりを実現。

### バッジホール

襟芯の左右にバッジ穴を開けており、校章・学年章の取り付けに便利。

### 消臭・抗菌性効果に優れたデオドラントネームを採用



汗の臭いを抑え衣服内をいつも快適に保つ消臭機能ネームを採用。

### 便利な内ポケット

内ポケットを左右に取り付けています。

### 台場付き

学生服に、スーツなどの本格仕立てを採用。

### 型くずれ防止

前身・見返し両面に軽くてソフトな全面接着芯を使用して、型くずれを防止し、美しいシルエットをキープ。

### 信頼のマーク

公益社団法人 日本PTA 全国協議会から推薦を受けた商品にのみ使用が許可されるマーク。



## 快適性を追及した こだわりの高機能素材!

### 表地は選べる2タイプ

ポリエステル 50%  
ウール50%

ポリエステル 80%  
ウール20%



ナノテクノロジーにより強力に均一な加工を実現。



肌触りや風合いは、まさに高級ウールです。



超微粒子を繊維表面に加工し、高い撥水・撥油性を実現。



これまでにない深みのある黒がシャープな印象をつくります。



身体の動きに合わせて生地が伸び、動きやすくシワになりにくい。



裏地に静電気防止加工を施し冬の不快なパチパチを抑えます。



裏地に抗菌・防臭加工を施し、ニオイの吸着を抑制します。



家庭の洗濯機で洗えるから、いつもキレイに着用できます。