

令和6年度 東京遠足について



要点まとめ

2024年5月14日（火）に、東京方面に遠足に行きます。
企業や大学への訪問と、上野・浅草方面での班別行動を行います。

企業や大学訪問の際にメディア取材が入る場合がありますので、**参加承諾と併せて個人情報取扱承諾確認**をさせていただきます。
これらは**すぐーるのアンケート機能**にてご回答いただきます。



当日は8:30中学校集合、16:30中学校解散予定です。**服装は標準服**です。

当日の費用は、昼食代とお小遣いで最大4,000円+交通費。
交通費は交通系ICカードにチャージしていただきたいです。



班別スマートフォンの代金は、**学校納入金としてお振込**をお願いします。

目次

東京遠足概要

班別自主行動について

生活のきまりについて

個人情報取り扱いについて

今後の流れについて / 問い合わせ先

訪問企業・大学紹介

東京遠足概要

日時 2024年5月14日(火)
8:30中学校集合、16:30ごろ中学校解散予定

- 目的
- 持続可能な開発目標達成に向けた企業や大学での取り組み内容を学ぶこと
 - 当日だけでなく事前事後学習を含めた学びのなかで、自分たちに何ができるかを考えること
 - 班別自主行動を通じて主体的な行動力を育むこと

内容 都内企業・大学訪問および上野・浅草エリアでの班別自主行動

訪問団体 (株)住友EXPO、日本ガス(株)、国連大学

費用 【振込】GPS機能付きスマートフォン貸出料金
【当日持参】交通費、昼食代、お小遣い

備考 スマートフォン貸出料金は学校納入金として集金させていただきます

班別自主行動について

上野・浅草エリアでの班別自主行動

上野エリア

上野動物園

国立西洋美術館

上野の森美術館

東京国立博物館

東京都美術館

東京藝術大学美術館 ほか

浅草エリア

浅草寺・中町通り

スカイツリー周辺

どちらのエリアにも職員が待機し、チェックポイントおよび緊急時の対応を行います。

生活のきまりについて

| | |
|------|---|
| 服装 | 標準服（企業・大学等訪問があるため） |
| 持ち物 | 次のページに記載あり |
| お小遣い | 昼食代＋お小遣いで合計4,000円まで ※交通費は別途ご用意ください。 |
| その他 | 交通費はなるべく交通系ICカードにチャージして ご持参ください。 |

生活のきまり 【持ち物】

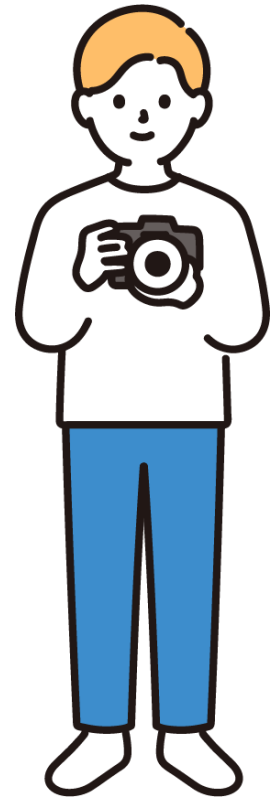
| | |
|-----------|---|
| 前提 | 持ち物は普段の学校生活に準ずる。 私物のスマートフォンやアクセサリ類などは持参不可。 |
| かばん | お土産などを含めたすべての荷物が入り両手が空くもの。 チャックで閉まるものが望ましい。ショルダーバッグ可 |
| 飲み物・おやつ | 学校で売っているような飲み物 おやつは持参しないが、遠足中に購入して食べることはできる |
| 本など | 班別活動を重視するため持参しない |
| 日焼け止め・日傘 | 日焼け止めは持参可。日傘は健康上必要のある場合にのみ持参可。帽子は可。 |
| モバイルバッテリー | 持参可。充電のためのケーブル（Type-C）も持参可能。 |
| カメラ | なし（班のスマホで写真撮影可能なため） 自撮り棒もなし |
| 備考 | 当日の持ち物リストはしおりに記載予定 |

訪問先での個人情報の取り扱いについて

訪問先の企業や大学で、**中学生が見学している様子を写真や動画、音声等で記録するためのメディアが入る場合**がございます。

訪問先の企業や大学には、中学生の個人が特定できるような内容の記録は取らないように依頼しておりますが、これらの記録は各団体の広報に用いられる可能性があるため、改めて**個人情報取り扱いについての同意確認**をさせていただきます。

個人情報の同意確認については、**遠足の参加同意確認と合わせて4月22日(月)以降**にお知らせしますので、ご承知おきください。



今後の流れについて

| | |
|------------|--|
| 4月23日(火)以降 | 参加承諾書および訪問先での個人情報取り扱い同意書、遠足概要説明動画のリンクを配布します。 |
| 5月3日 (金) | 参加承諾および個人情報取扱承諾の回答締切日 ※すぐーるのアンケート機能にてご回答ください |
| 5月14日(火) | 遠足当日 雨天決行予定 |
| 5月末 | 学校納入金に関するお知らせ配布 |
| 6月末 | 学校納入金振替予定日 |


お問い合わせ先

ご不明点などに関しては、次の職員までお問い合わせください。

上平（学年主任）

相羽（2組担任）

柳森（8組担任）



訪問企業 大学紹介

3年次修学旅行に向けた取り組みとして、大阪万博にパビリオンを出す企業に学習協力いただけるかを依頼し、3企業、1大学の訪問が決まっています。

企業① 住友グループ

パビリオン出展予定の
「住友館」についての
魅力や、企業グループ
を通しての**SDGs**の取り
組みについてご説明い
たします。

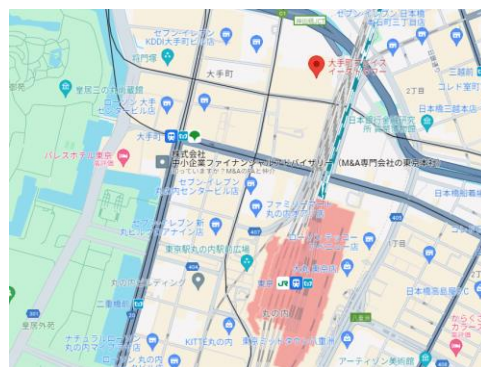


企業① 住友グループ

パビリオン出展予定の「住友館」についての魅力や、企業グループ通してのSDGsの取り組みについてご説明いただきます。

ご講演いただくのは大手町プレイスイーストタワー

徳島SDGsフォーラムで講演していた西條事務局長にお越しいただく予定です。



企業②

日本ガス協会

パビリオン出展予定の
「ガスパビリオン」に
ついての魅力や、
グループを通しての
SDGsの取り組みについ
てご説明いただきます。



企業②

日本ガス協会

パビリオン出展予定の「ガスパビリオン」についての魅力や、企業グループ通しての**SDGs**の取り組みについてご説明いただきます。

ご説明いただくのは豊洲にある「がすてな〜に」という東京ガスの施設。ガスの科学館がリニューアルされた施設を貸していただけることになりました。



大学① 国連大学

SDGsを採択している国際連合直轄の研究機関です。

SDGs達成に向けた様々な研究が行われています。



大学① 国連大学

SDGsを採択している国際連合直轄の研究機関です。

SDGs達成に向けた様々な研究が行われています。

当日は、国連大学やその関連機関についてのお話を伺い、質疑応答などのお時間をいただきます。

