

南希中 P T A 説明資料

～ ようこそ 南希中 P T A へ ～

目次

1. 委員の概要	P. 1
2. 南希中 P T A 組織図	P. 2
3. 厚生委員会の仕事	P. 3
4. 広報委員会の仕事	P. 4
5. 校外委員会の仕事	P. 5
6. 令和 6 年度サポート委員一覧	P. 6
7. P T A 会員住所録について	P. 7



こちらの2次元コードを読み込んでいただきますと、南希望が丘中学校HPにリンクしておりますので
1～7まではHP内の「お知らせ」からご確認ください。

令和 6年 2月吉日

南希望が丘中学校 P T A

委員の概要

1. 委員は新1年生の保護者からのみ選出します

クラスや地区に関係なく以下 36 人を選出します。次年度以降の 2 年生 3 年生での委員選出はありません。

厚生	8 人	校外	8 人
広報 前期	6 人	推薦	8 人
後期	6 人		

2. 開催会議は以下のとおりです

- ・運営委員会 年 5 回程度
※時間はいずれも平日 10:00～11:00

3. 各委員会の活動内容

3頁目以降をご覧ください。

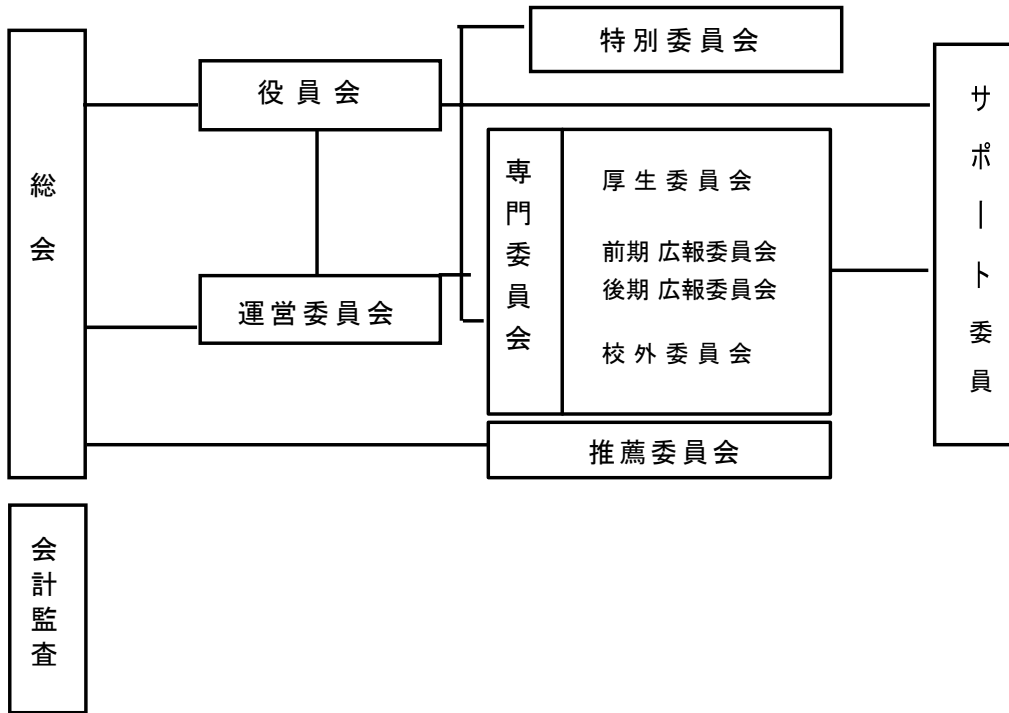
- 活動例 ・ 体育大会の受付等
- ・ 合唱祭当日の受付・会場整理
 - ・ 学校行事の写真撮影

4. 「1」の委員選出方法

入学式後立候補者を募り、委員定数に満たない場合はくじ引きで決定します。

※入学式および委員選出に参加される方で行います。

南希中PTA組織図



●運営委員会・・・年5回 10:00～被服室または調理室（委員全員参加）

1. 委員は運営委員会と各専門委員会の両方に所属し、運営委員としても活動します。
2. 広報委員会は前期と後期に分け任期は半年です。広報誌を1号ずつ発行します。
3. 校外委員会は自分の住んでいる地区に関係なく選出します。
4. 推薦委員会は独立して存在し、7月頃から役員選出までが任期です。
5. 委員会は1年生の保護者のみで活動します。
6. サポート委員は令和6年度より行事ごとに募集を行いますので、できる範囲でのご協力をお願いいたします。

*厚生委員会 8人

*広報委員会

前期 6人

後期 6人

*校外委員会 8人

*推薦委員会 8人

厚生委員会の仕事

活動名	時期	頻度・活動時間	仕事内容	備考
※歯科保健授業	5月20日 (月)	8:15～ 1時間目 終了	・中学1年生対象の歯科指導の手伝い ・8時15分～の全体打合せから参加できる方	
※学校保健委員会参加	9月～ 10月	年1回 15時頃～	・サポート委員へ連絡(足りない場合の応援要請や参加含)	委員長は参加し、感想を述べる。保健委員の保護者にも案内あり
※レッドカップ販売手伝い	10月頃	年1回 当日のみ	・レッドカップ販売の手伝い	
※合唱祭手伝い	10月頃	年1回 当日1日	・サポート委員へ連絡(足りない場合の応援要請や参加含) ・保護者受付、会場整備、扉の開閉等 ・担当の先生と打ち合わせ。シフト作成	海老名市文化会館
※カーテン洗濯・修繕	12月	年1回 持ち帰り 自宅	校内備品の洗濯・修繕	
※中学校給食試食会	令和5年 度は6月実施	年1回	・サポート委員へ連絡、学校との打ち合わせ等・当日の会場準備、配膳準備等	
※横浜市学校保健大会	2月	年1回 14時半～	・サポート委員へ連絡(足りない場合の応援要請や参加含)	令和5年度は南公会堂
※旭支部学校保健大会	2月	年1回 14時半～	・サポート委員へ連絡(足りない場合の応援要請や参加含)	旭公会堂
※3年生赤ちゃんとのふれあい教室手伝い	2月下旬 頃公立 入試後	年1回 午前中	・サポート委員へ連絡(足りない場合の応援要請や参加含) ・中学3年生向けの赤ちゃん教室(赤ちゃんの母親はいます)の手伝い ・準備・受付・学校案内・赤ちゃんのサポート・片づけなど	

※はサポート委員と協力して行う活動

広報委員会の仕事

活動名	時期	頻度・活動時間	仕事内容	備考
内部打ち合わせ 写真依頼、原稿依頼 原稿チェック、写真選定	4月～6月	4回程度	<ul style="list-style-type: none"> ・企画、スケジュール、担当決め ・写真選定 ・第1版チェック、学校からチェック受け取り 	広報が撮影困難な修学旅行など 校外行事は、先生へ写真依頼
	8月～2月			広報が取材困難な2年生職業体験などは写真依頼
印刷会社やりとり	4月～7月	適宜	<ul style="list-style-type: none"> ・打ち合わせ ・入稿Ⅰ ・入稿Ⅱ ・最終訂正要請 ・広報誌受け取り 	
	9月～3月			
取材・撮影	4月～6月	適宜	<ul style="list-style-type: none"> ・部活動撮影 ・教職員、PTA本部撮影 ・体育大会撮影(令和5年度は9月実施) ・合唱祭撮影 ・ポッチャ大会撮影 ・標準服リサイクル撮影 	企画により変更あり
	8月～2月			
広報誌配付作業	広報誌発行後	各1回	<ul style="list-style-type: none"> ・広報誌を配付する他学校に送付 ・ラベル、送り状作成 ・市メール、メール便で送付 	

※サポート委員と協力して行う活動はありません。

校外委員会の仕事

活動名	時期	頻度・活動時間	仕事内容	備考
※夏祭り・秋祭りパトロール ・善部むつみ ・善部西 ・中央会 ・中の原 ・三一会 ・山王塚 ・南希望が丘 ・富士見会 ・希望が丘町内会 ・中希望が丘西部 ・大原 ・谷戸	7月上旬 ～ 11月頃	1日のみ 1時間程度	・サポート委員へ連絡(足りない場合の応援要請や参加含) ・各自治体のお祭りのパトロール。 ・担当先生との打ち合わせ。 ・シフトの作成。 ・「パトロール中」の名札型カード作成。 ・当日の雨天中止等の連絡は無し。各自確認。	
※体育大会受付・パトロール	9月 (令和5年度実施)		・サポート委員へ連絡(足りない場合の応援要請や参加含) ・体育大会当日の、会場パトロール ・担当の先生と事前打ち合わせ	雨天順延時のシフト作成
標準服リサイクル	10月～ 12月	年1回 当日は1日	・7月中に標準服リサイクルのお手紙を作成印刷し、9月配付の回覧板に間に合うように各自治体をお願いする。 手紙作成、印刷作業が別途あり。 回収が始まったら数回、当番が集まった標準服の数を数える。 ・当日服の枚数を数え、サイズ別に準備。 ・会場を整える。	

※はサポート委員と協力して行う活動

令和6年度 サポート委員一覧

※サポート委員は、随時募集いたします。

所属	サポート委員名	時期	頻度	内容
本部	・学家地講演会参加	12月頃	年1回 1日のみ	・学校・家庭・地域連携事業の講演会への参加 ・平日午前中が多い
	希望が丘南地区クリーン活動参加	12月上旬の日曜日	年1回 午前中のみ	・自治会の方と善部小地区の清掃 ・部活動の生徒も一緒に清掃します
厚生	歯科保健授業	5月20日(月)	8:15~ 1時間目終了	・中学1年生向け歯磨き指導の手伝い 8時15分~の全体打合せから参加できる方
	中学校給食試食会	6・7月頃	年1回	・会場準備、配膳準備など
	学校保健委員会参加	9~10月	年1回 午後より	・保健委員(生徒)の発表を聞く
	合唱祭 受付・会場整備	10月頃	年1回 当日のみ	・合唱祭当日の保護者受付・会場整備の手伝い ・1日(9時~15時)参加できる方 ・お子さんの学年の合唱は優先席で鑑賞できます
	レッドカップ販売	11月	11月の 土曜参観日	・ESD(持続可能な開発のための教育)の活動 ・レッドカップ商品 販売のお手伝い ・お子さんの学年クラスとは関係なく応募できます
	カーテン洗濯・修繕	12月	年1回	・校内備品の修繕
	横浜市学校保健大会	2月	年1回	・横浜市学校保健への参加 (令和5年度は南公会堂)
	横浜市学校保健委員会 旭支部参加	2月	年1回 14時半~ 16時半(目安)	・横浜市学校保健委員会 旭支部への参加 (旭公会堂)
	赤ちゃんとのおふれあい教室	2月下旬 午前中	年1回 午前中のみ	・中学3年生向け赤ちゃんとのおふれあい教室の手伝い ・お子さんの学年クラスとは関係なく応募できます
校外	体育大会 保護者受付・ 会場パトロール	9月 (令和5年度)	年1回 当日のみ	・体育大会当日の保護者受付手伝い、会場パトロール ・お子様の競技の応援は可能です ・シフトを組み一人1時間程度(登録人数により変動)
	夏祭り・秋祭りパトロール ・善部むつみ ・善部西 ・中央会 ・中の原 ・三一会 ・山王塚 ・南希望が丘 ・富士見会 ・希望が丘町内会 ・中希望が丘西部 ・大原 ・谷戸	7月上旬 ~ 11月頃	年1回 当日 1時間程	・各自治体の夏祭り・秋祭りパトロール ・希望の自治体を選べます ・お祭りが2日に渡る場合でも、1日1時間だけの参加です ・現地集合で構いません ・夕方から夜に開催される自治体が多いです ・雨天中止等の連絡はないので、ご自分でご確認ください ・自治会役員の方はこちらと兼任できます。

PTA会員住所録について

平成29年よりPTA個人情報取扱規則が実施されております。

現在南希望が丘中学校はPTA独自で会員のご連絡先を管理しております。
入学後下記の書式を配布し、ご記入後回収いたします。

また、入学式後PTA規約をお配りいたしております。

こちらにPTA個人情報取扱規則が添付されていますので、必ず一読をお願いいたします。



PTA会員住所録

南希望が丘中学校 PTA本部

ふりがな		ふりがな				
生徒名		保護者名				
住所		電話番号 (自宅又は携帯電話)				
年度	学年	クラス	出席番号	該当する委員に○を付けてください	本校在籍の兄弟・姉妹(お名前・学年)	
令和	1			<input type="checkbox"/> 厚生 <input type="checkbox"/> 広報 <input type="checkbox"/> 校外 <input type="checkbox"/> 推薦 <input type="checkbox"/> 本部役員	年 組	年 組
令和	2			<input type="checkbox"/> 本部役員	年 組	年 組
令和	3			<input type="checkbox"/> 本部役員	年 組	年 組

※上記個人情報はPTA活動以外の目的では使用いたしません。

※生徒卒業後必ずシュレッダーにて破棄いたします。

新年度PTA各委員選出アンケート

寒い日が続きますが、もうすぐ春を迎え入学式を待ちわびている事と思います。

さて、入学式後各委員の選出がありますが、事前にアンケートをお渡しする事で、保護者の方向士でもお声かけて頂き立候補者が1人でも多く出る事により、少しでも早く委員決めが進行出来ます様ご協力お願い致します。

* 立候補をお考えの方はどの委員を選びますか？

厚生委員(8名) 校外委員(8名) 広報委員(12名) 推薦委員(8名)

委員 立候補

第1希望

第2希望

生徒名

保護者名

立候補して頂いた方から優先的に希望の委員会に配置を考えていますが、委員会の定員を越えた場合は話し合いで決めて頂きます。

定員に足りない委員会は、くじ引きで決めます。

提出先 4月8日 南希望が丘中学校入学式受付時

* 立候補をお考えの方は当日お忘れのないようお願い致します。

* お忘れの方は受付にて再度アンケート用紙をお渡し致します。