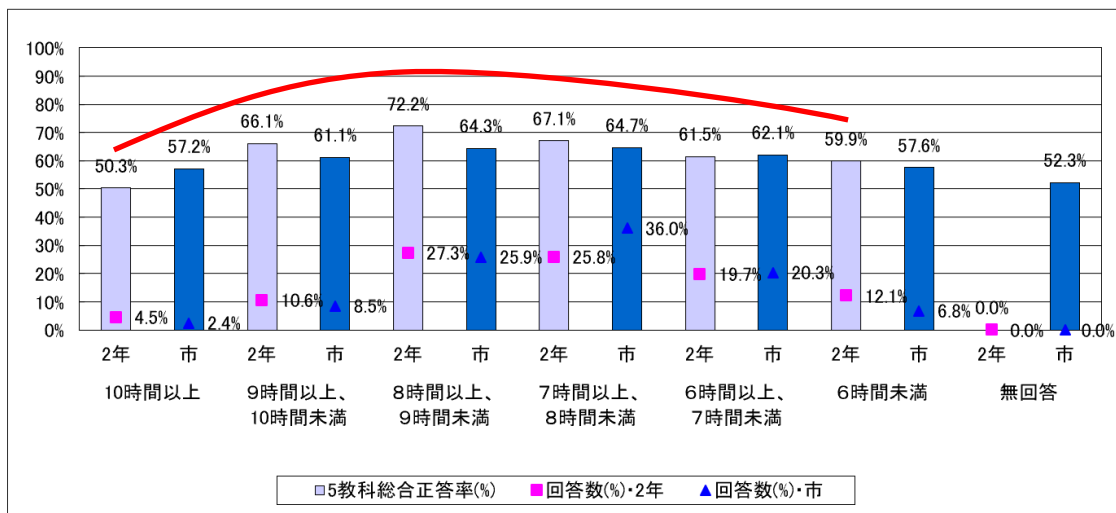
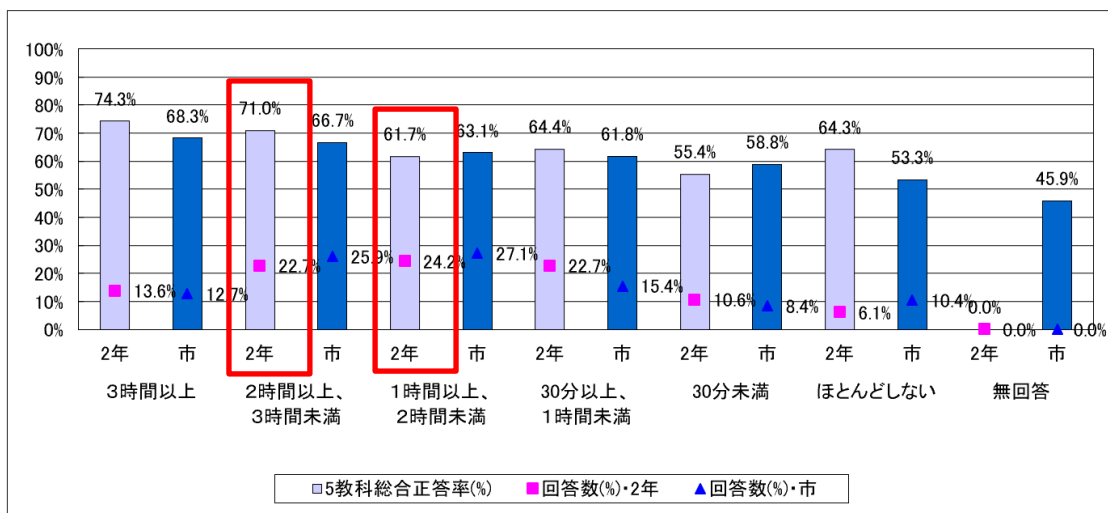


2 一日にどのくらい睡眠時間をとっていますか。



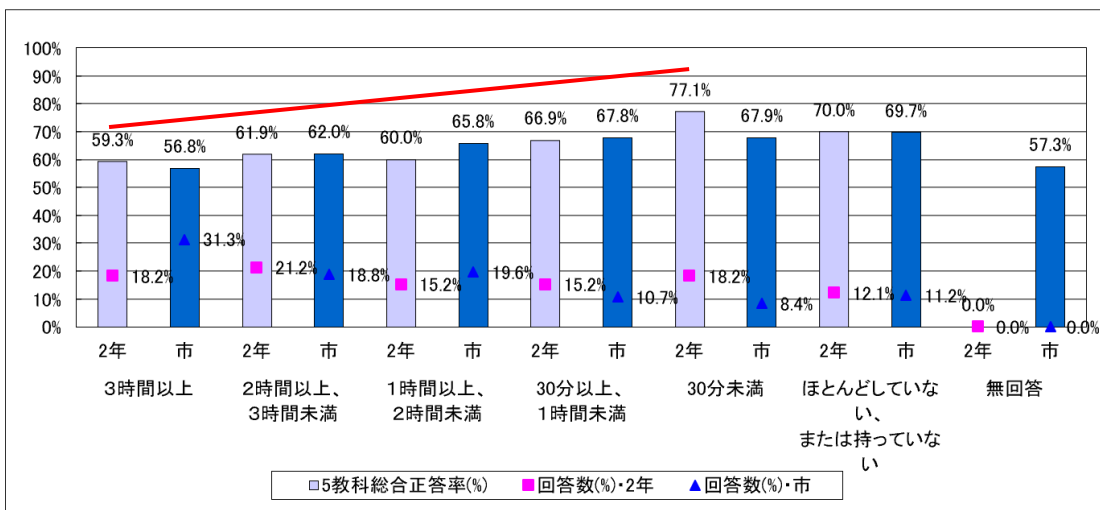
睡眠時間が短い人ほど正答率が低く、また睡眠時間が8時間程度だと一番正答率が高い。

3 一日にどのくらい学習をしますか(塾や家庭教師も含む)。



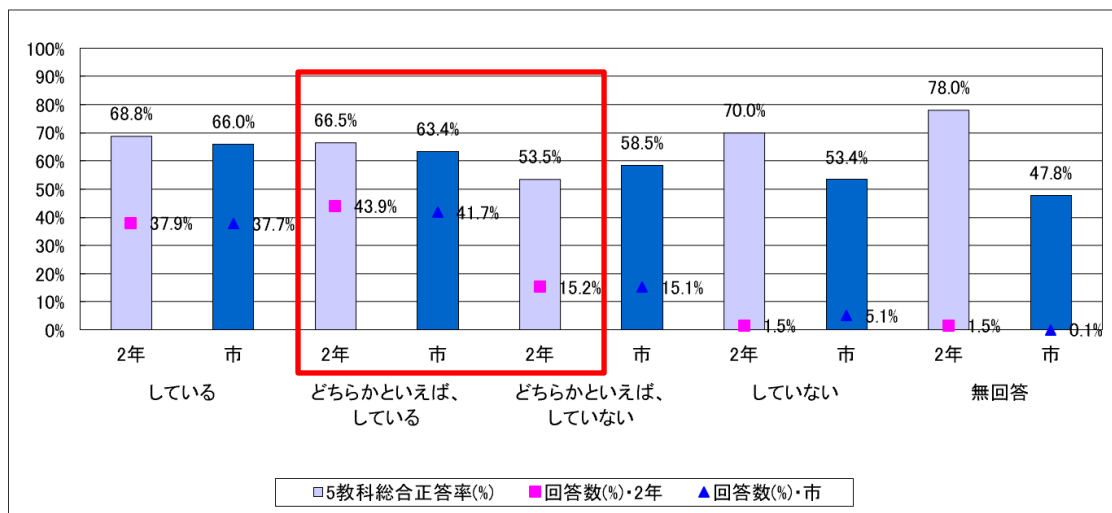
1時間以上勉強する人と2時間以上勉強する人の正答率で、10%以上差がつく結果となった。

5 一日にどのくらいゲーム機器、スマートフォン、タブレット、パソコンなどを使って、ゲームをしていますか。



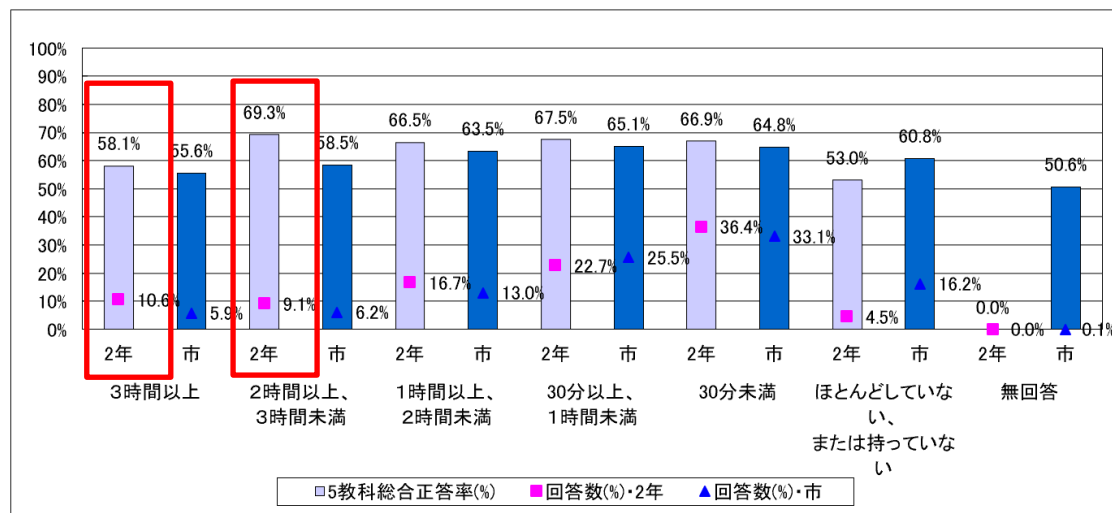
ゲームの時間が30分未満をピークに、ゲームの時間が増えると正答率が下がる結果になった。これは横浜市全体でも同じ結果である。

48 学級の友達と話し合う活動を通して、自分の考えを広げたり深めたりしていますか。



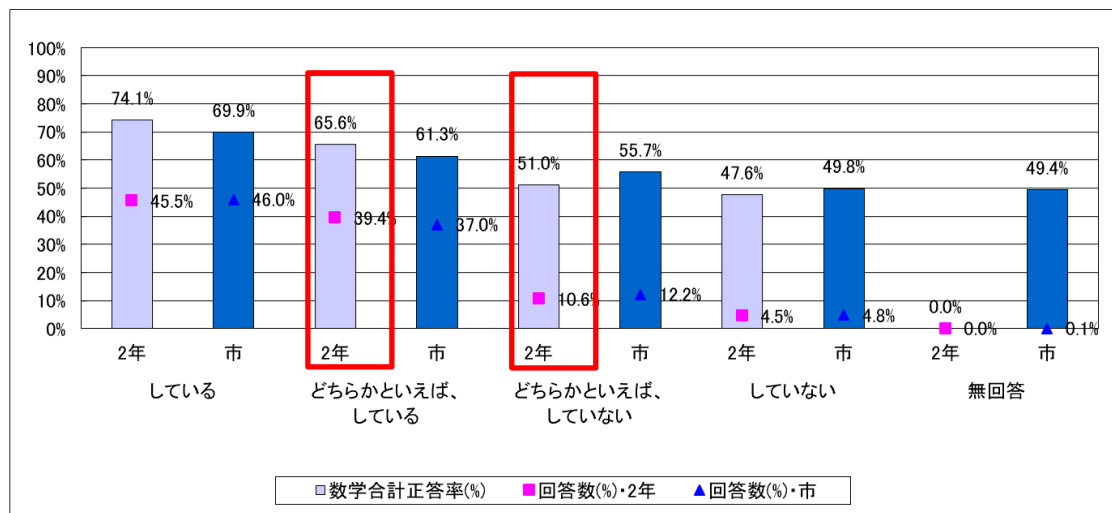
どちらかといえばしている、どちらかといえばしていないの正答率の差が約13%以上ある。

49 学校や家庭で、一日にどのくらい、スマートフォンやタブレット、パソコンなどを、学習のために使っていますか。



3時間以上、ICT 端末を利用すると正答率が下がる傾向である。他学年が30分未満で正答率が最高値になるに対して8年生は、2時間以上で最高値になる。ICT 端末を上手く学習に利用できている傾向がある。

58 数学科の学習では、答えを確かめたり、求め方を振り返ってよりよい方法がないかを考えたりしていますか。



答えを確かめたり、求め方を振り返って良い方法がないか考えているか考えないで正答率の差が15%以上ある。