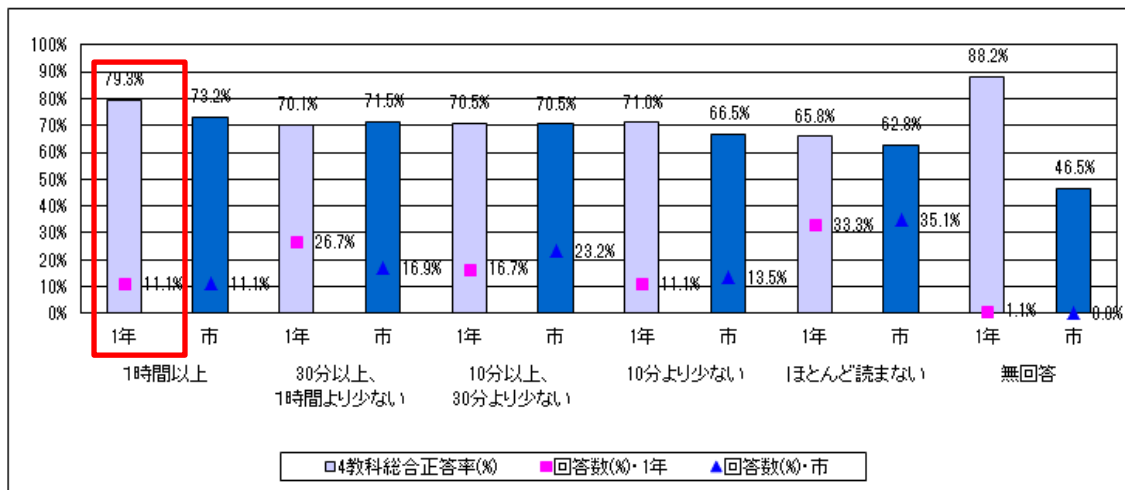
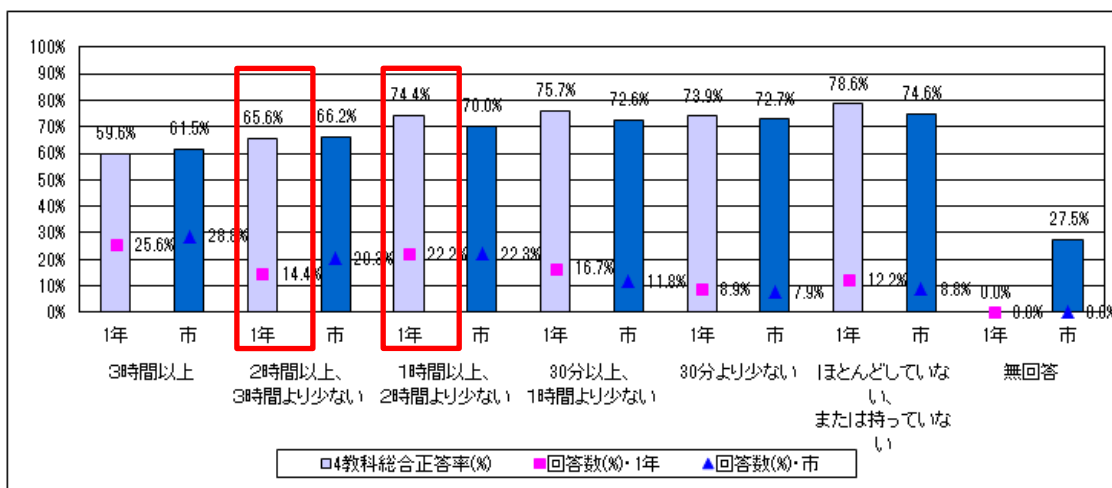


4 一日にどのくらい読書をしますか(学校での読書もふくむ。電子書せきもふくむ。教科書、参考書、まんが、雑誌はふくまない)。



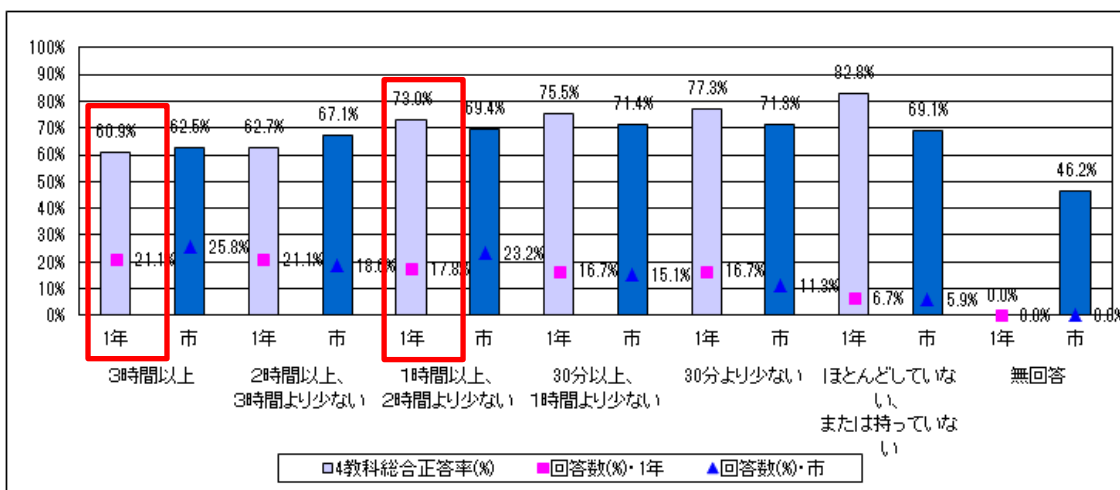
読書時間が長い人ほど、正答率が高く、1時間以上読書をしていると正答率が約80%になる。

5 一日にどのくらい、ゲーム機器、スマートフォン、タブレット、パソコンなどを使って、ゲームをしていますか。



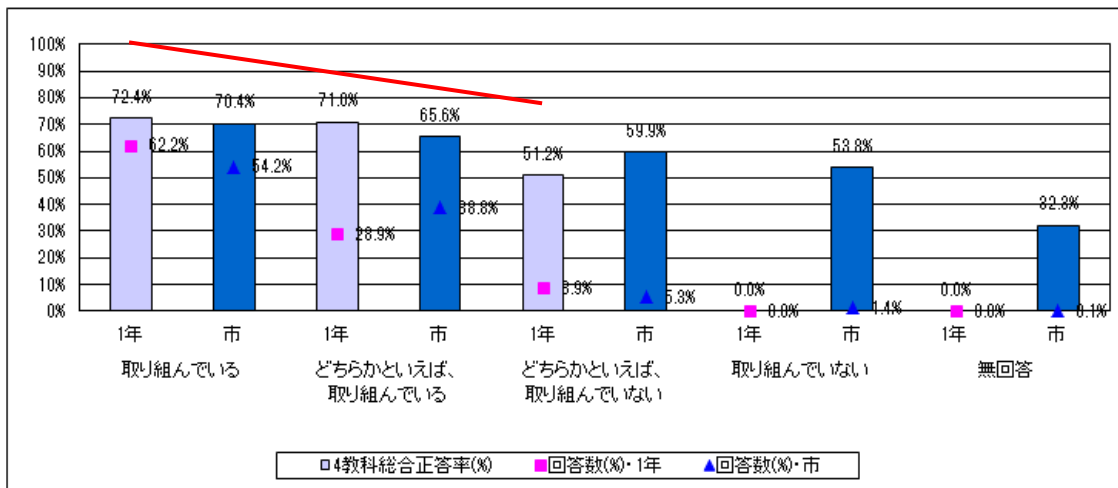
ゲームの使用時間が短い人ほど正答率が低くなり、ゲームの使用時間が2時間を下回ると正答率が急激に高くなる。

6 家で、一日にどのくらい、携帯電話、スマートフォン、タブレット、パソコンなどを使っていますか(ゲームをする時間はのぞく)。



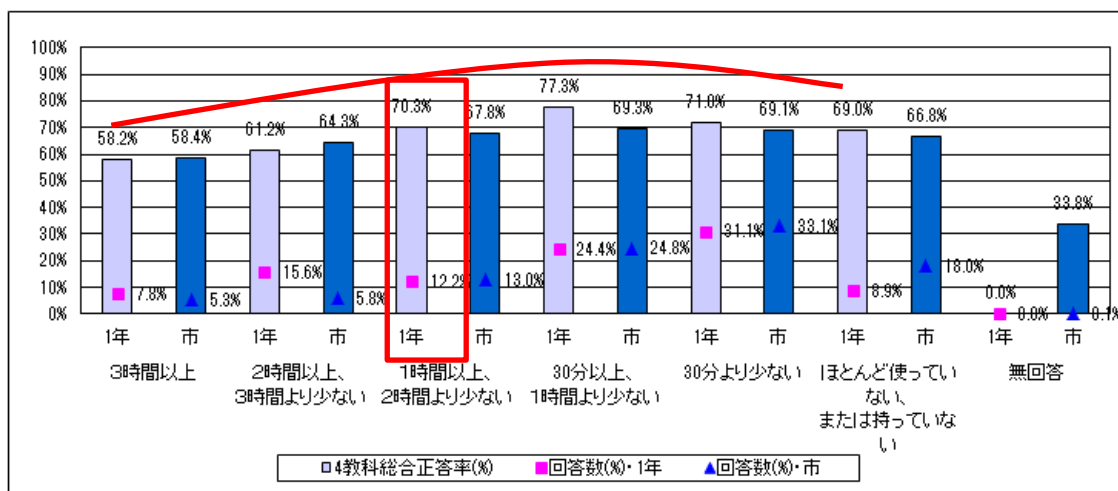
3時間以上使用すると、1時間程度使用する人の正答率の差が約15%あった。

45 学校での学習に進んで取り組んでいますか。



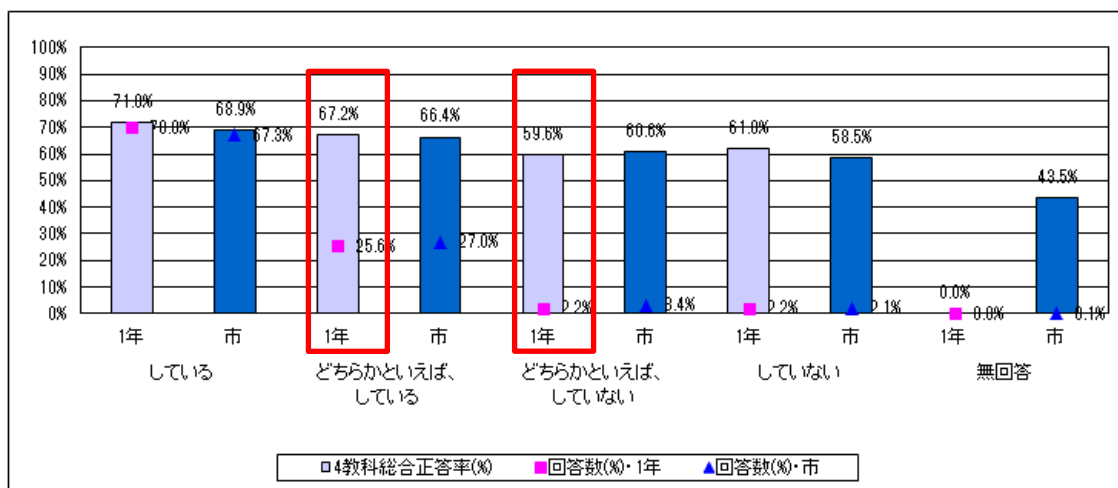
進んで取り組む人ほど正答率が高い傾向がある。取り組む人と取り組まない人の正答率の差が約 20%ある。

49 学校や家で、一日にどのくらい、スマートフォンやタブレット、パソコンなどを、学習のために使っていますか。



スマートフォンやタブレットを学習のために使用する時間は1時間未満が多い。1時間以上超えていると正答率が下がっている。6の質問と比較すると、どちらでも1時間以上学習のため、それ以外に使うと正答率が下がる。

51 インターネットの特徴を理解し、相手の気持ちを考えながら言葉などを送ろうとしていますか。



どちらかといえば相手の気持ちを考えて言葉を送っている25%を今後どう指導するかがカギである。