



川和中たより

令和2年12月1日発行

横浜市都筑区富士見が丘21-1

電話 941-1361/FAX 942-9965



<http://www.edu.city.yokohama.lg.jp/school/jhs/kawawa>



川和中学校秘話 その2

校長 田原 裕

先月号では、川和中校舎の設計に携わった世界的に著名な建築家 槇 文彦氏の紹介をしました。学校司書の加藤 圭子先生によると、現在「槇 文彦展」(Bank ART Temporary・～12/27 会場 横浜市中区本町 6-50-1 みなとみらい線「馬車道」駅 1b 出口直結徒歩1分)が開催されており、ここでも川和中学校が紹介されているとのこと…とても誇らしい気持ちになります。

今月号では、秘話その2として、川和中学校の校歌について紹介いたします。川和中学校校歌の作曲者は、中田 喜直さん(なかだ よしなお、1923/8/1 生～ 2000/5/3 没)です。中田さんはフェリス女学院短大で約40年に渡り教職を務め、亡くなるまでに書かれた作品は3000近くといわれています。全国の小中学校の校歌や社歌・自治体のための歌の作曲も少なくなく、誰もが口ずさんだこともある「夏の思い出」や「めだかの学校」「ちいさい秋みつけた」「雪の降るまちを」などを生み出している作曲家で、日本童謡協会会長などを務めた方です。

では作詞は…いうと・・・

川和中学校校歌の作詞者は、江間 章子さん(えま しょうこ、1913/3/13 生～2005/3/12 没)です。江間さんは、昭和を代表する唱歌の作詞家、詩人であり、代表作に「夏の思い出」「おかあさん」「花の街」などがあります。作曲の中田喜直さんとはゴールデンコンビであり、数々の名曲を生み出しています。

本校の校歌はそのようなお二人によって、昭和58年2月26日に制定されました。楽譜を見ると、「明るく、力強く、そして美しく」と書かれています。コロナ禍の現在は、全校生徒で歌う機会がないのが残念ですが、歌う環境が戻れば「明るく、力強く、そして美しく」さらに「誇らしく」歌い継いでいって欲しいと願っています。

さて本校図書館において、12/7(月)～18(金)の期間、学校司書の加藤先生により“学校を知ろう”ということで、槇文彦さんと江間章子さんお二方の展覧会が開催されます。図書等の貸し出しはできませんが、貴重な資料の閲覧ができますので機会があればぜひご覧ください。

改めて、母校や地域の学校に愛着を持ってくださるきっかけのひとつになれば何よりです。

新型コロナウイルスが猛威を振るっています。家庭内感染も多く見られるようです。私たちは、差別や偏見に繋がる誹謗・中傷、余計な詮索など厳に慎み、一刻も早く安心して生活できる世の中になるよう、自分自身の生活や行動を振り返っていかねばならないと思います。

今年一年、本校の教育活動にご理解と協力を賜り、誠にありがとうございました。

心より感謝申し上げます。

みなさま、よい年をお迎えください。

12月・1月初めの行事予定

12月		
1	火	三者面談(全学年)
2	水	三者面談(全学年)
3	木	三者面談(全学年) 体操着販売(12:25)
4	金	三者面談(全学年) 人権週間(~10日)
5	土	
6	日	
7	月	三者面談(3年予備日)
8	火	
9	水	
10	木	代表委員会
11	金	
12	土	
13	日	
14	月	
15	火	
16	水	
17	木	
18	金	学期末清掃週間(~24日)
19	土	
20	日	
21	月	
22	火	
23	水	学年集会(1・3年)
24	木	学年集会(2年)
25	金	2学期終業式 一斉下校
26	土	冬季休業開始(1月5日まで)
27	日	
28	月	学校閉庁日(~1月4日)
29	火	
30	水	
31	木	
1月初め		
1	金	
2	土	
3	日	
4	月	
5	火	冬季休業終了
6	水	3学期始業式
7	木	ユニセフ募金(~12日) 体操着販売(15:10)
8	金	ユニセフ募金
9	土	
10	日	
11	月	成人の日

【感染拡大防止のためのお願い】

保護者の皆様におかれましては、日頃より子どもたちへの感染拡大を防ぐための措置にご理解をいただきありがとうございます。毎朝の検温による健康状況の把握やマスクの着用等、引き続きご協力をお願いします。

また、発熱・せき等で医療機関を受診した場合や新型コロナウイルス感染症と診断された場合、その疑いがある場合、関係機関から濃厚接触者とされた場合は、すみやかに学校までご連絡をお願い致します。



【今年度の学校行事について】

今年度予定されていた、体育祭・若葉祭の実施について、感染症予防の観点から実施を見合わせていましたが、今の感染症拡大の状況から全学年がそろっての活動は困難と判断し、今年度は中止とします。

今後も健康を最優先に考え、できる限り生徒一人一人が活躍できる機会を設けていきます。

【就学援助の申し込みについて】

就学援助の申請は、随時行っております。今年度の最終受付は現在のところ1月末頃を予定しております。申請をご希望の方、申請についてのご相談やご質問がある方は、事務職員の古賀・藤間までお問い合わせください。

【校内相談窓口】

《学校カウンセラー相談》

お子様の学校生活やご家庭での悩みや不安などについて、カウンセラーが相談を受けます。

◇担当 カウンセラー 佐藤 絃代

◇相談日 毎週金曜日 9:00~17:00

(12月は4日・11日・18日、

1月は8日・15日・22日・29日)

☎お申し込みは、カウンセラー直通ダイヤル

TEL 941-7075 まで

※日程が合わない場合には、都筑区福祉保健センターでも相談を受けることができます。

☎区子ども・家庭支援相談 TEL 948-2349

平日 8時45分~12時 13時~17時

《スクールソーシャルワーカー相談》

学校生活での困りごとを抱えているお子様、保護者の方を福祉の面から支える専門員への相談を受けています。

◇担当 スクールソーシャルワーカー 矢木 義子

☎相談を希望される方は、担任又は担当(生徒指導専任教諭 高橋 昭)まで



PTA 活動に参加いただいた方が活動の様子を「ニュースレター」にまとめてくださいました。

川和中学校
pre-校内美化ペイントスクール
 ニュースレター
 2020年度 Preview Volume

By親児の会

2020年11月28日(土)親児の会が
プレペイントスクールを実施しました!



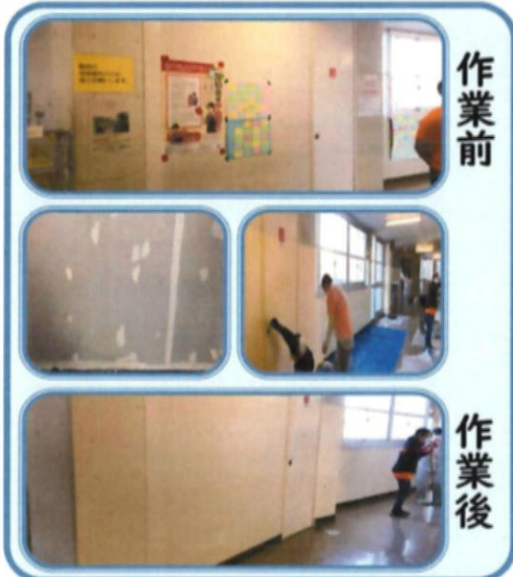
開催日:11月28日(土)
 時間:8半~12時
 場所:校舎の一階(一部)
 参加者:親児の会の方々16名
 天気:晴

準備完了!



12月予定の**校内美化ペイント**
スクール本番の手順を確認す
 るため、校舎廊下の一部を塗
 装しプレビューを行いました。

マスキング、下塗り、仕上げ作
 業の手順を一つ一つ丁寧に確認
 しました。想像の上に行く綺麗
 な仕上がりにびっくり!



第1回 **校内美化ペイントスクール**
 に参加しませんか?
 12月12日(土)
 8時30分~13時頃

川和中学親児の会は新規会員を随時募集中
 です。kawawajhsoyajinokai@gmail.com
 へご連絡下さい。入会案内(申込書)返送
 させていただきます。

ご要望、応援メッセージ
 もお待ちしております!

詳しくは



アンケートにご回答いただき、PTA エントリー活動への皆さんの声をお聞かせください!

<https://www.e-shinsei.city.yokohama.lg.jp/yokohama/uketsuke/form.do?id=1604635549917>





JAL CA



カコ・トリミングスクール
(動物看護・トリマー)



都筑消防署



東京ガス



京セラ(ものづくり)



ピアニスト

キャリア教育の一環として、地域の企業・団体の方々からご講話をいただきました。実際に「働く大人」と交流をすることで、「自分と社会」「現在と未来」のつながりを実感し、主体的にチャレンジする大切さやきっかけに繋がります。

大人が熱く夢や、仕事に就いたきっかけ、失敗談ややりがいを語る姿に触れる事で「あんな大人になりたい!」「わたしはこう生きたい」という新たな気づきや出会いへと繋がります。

職業講話



バーク動物病院(獣医師)



理容師



都筑警察署



いであ(気象予報)



都筑図書館



美容師



図研(設計)

地域の13の企業・団体の方々にお越しいただき、お話を伺うことができました。ご協力ありがとうございました。

