

新入生の皆さん

中学校給食の注文はお済みですか？

新1年生を対象に、**入学からの一定期間、**
中学給食を利用することを推奨する『さくらプログラム』を実施しています。
給食の「**利用登録**」及び「**4月分の注文**」を済ませていただくようお願いします。

生徒の荷物を減らし
通学負担を軽減

保護者の弁当作り
の負担軽減

朝のゆとりの時間増

1食330円

ごはん・おかず・汁物・牛乳がセット



中学校給食メニューの例
(チキンカツ・デミグラスソース、ツナと小松菜のソテー など)

※利用者登録・注文の流れ(最短2分!)

1 下記QRコードからアプリをダウンロード

2 アプリにログインして注文



iPhone版

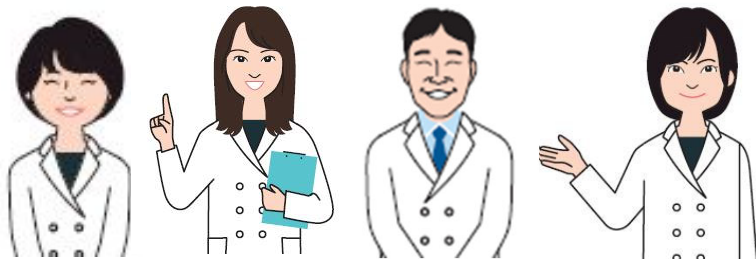


Android版

注文締切日

クレジットカード・LINE Pay支払い・・・・・・・・・・配達日の**7日前**の23時59分

コンビニエンスストア支払い・・・・・・・・・・配達日の**10日前**の23時59分



私たち栄養士が、生徒の成長を考え、味や栄養バランスを整えながら、多彩な献立を作成しています。

給食の話題で友達と仲良くなったり、さまざまな食材や献立をとおして自分の世界を広げてほしいと思います。

横浜市中学校給食
公式Instagram
やってます



【登録方法・注文方法に関する問い合わせ】

サポートセンター TEL:045-550-5400
(電話受付時間:平日9時~17時)