



平戸梨丘

発行：横浜市立平戸中学校 校長 阿部 亮一
横浜市戸塚区平戸町993-4 TEL045-823-8272

「^{じぶん}なりたい自分」になるために・・・

こうちよう あべ りょういち
校長 阿部 亮一

校庭の木々の芽も少しずつ膨らみ始め、春の訪れを感じる季節となりました。学校では年度末を迎え、生徒たちは1年間のまとめを行うとともに、令和5年度に向けた準備を進めるなど忙しい日々を過ごしております。

さて、あと1週間ほどで第37回卒業証書授与式を迎えます。この3年間、新型コロナウイルス感染症は生徒たちの学校生活に大きな影響を与えました。しかし卒業生である3年生はこの1年、平戸中学校の最高学年としてリーダーシップを発揮し、体育祭や梨丘祭など多くの学校行事の中心的存在として活躍しました。皆さんの前向きな姿勢にいつも感心しています。本当にありがとうございました。そして卒業生の皆さんには平戸中学校での学びを誇りに、支えてくれたすべての人に感謝し、3月8日を迎えてほしいと願っています。

「It is never too late to be what you might have been」
(なりたかった自分になるのに、遅すぎるということはない)

これは、イギリスのヴィクトリア時代を代表する作家の「ジョージ・エリオット」の有名な言葉だといわれています。自分の夢(なりたい自分)を目指すには、あきらめず、努力し続けることが大切です。夢を実現するのに遅すぎるということはありません。卒業生の皆さんには「あきらめない限り、いつでもなりたい自分になることができる」という強い思いもっているいろいろなことにチャレンジして行ってほしいと思います。平戸中にはすでに7600人を超える卒業生がいます。今年度卒業する皆さんにも、平中の卒業生という自信と自覚をもって、大きく成長することを期待します。

第37回卒業証書授与式は3月8日(水) 9時10分から本校体育館で行います。今年度は4年ぶりに保護者の皆様を体育館にお迎えして実施することになりました。どうぞお子様の門出を祝福していただきたいと思ひます。また地域の皆様には、今年度もご参列いただかず大変申し訳なく思ひます。改めてお詫び申し上げます。

この1年間、保護者の皆様、地域の皆様には様々な場面で支えていただきありがとうございました。教職員一同、感謝申し上げます。コロナ禍は少しずつ落ち着き始めていますが、これからも子どもたち一人ひとりの学校生活がより充実するようしっかりと取り組んでまいります。引き続き、本校教育活動へのご理解とご協力をよろしくお願い申し上げます。

◇1年生食育講演会

『成長期の間食の取り方について考えよう』というテーマで、2月2日（木）に1年生は、食育の学習を行いました。毎年この時期に行っています。講師は、平戸小学校栄養教諭の鈴木先生です。

間食の役割や間食の取り方の3つのポイント（内容・量・時間）をお話いただいた後、具体例も示していただきました。部活動で朝練習の時は、いつもより早時時間に朝食をとるので、活動終了後に補食を取る工夫や、塾の終わった後、遅い時間の食事内容など、生活時間にあった食生活を意識する機会になりました。

生徒の感想（間食の取り方について、印象に残ったことや、今後の生活で生かしたいと思ったこと）を紹介します。

- 間食をしないと夕食までがまんが出来なかった。毎回自分で考えずに目についたものを食べていた。今まで食べるべき栄養量について考えたことがなかった。今回学んだ事をしっかり考えて食べたい。
- 間食は300キロカロリー以内に収めた方が良いということが印象に残った。夜食は消化の良い物が良いことが分かった。
- 間食は、食事の2時間前に食べると良いということを知った。よく噛んで温かいスープを食べると良いというので、今後試したくなった。
- 間食を取る時はチョコレートやゼリー、グミなどお菓子が多かったが、フルーツなどを積極的にとるようにしたい。
- 商品の裏にある栄養表示やカロリー表示をよく見て買うようにしたい。

◇2年生 修学旅行に向けて

2年生は、修学旅行準備委員会を組織して、計画的に事前準備を始めています。スローガンは、『古都にはばたくラストメモリー』です。たくさんのポスターが掲示されています。修学旅行を楽しみにしている気持ちを盛り上げているようです。また、総合的な学習の時間では、修学旅行の事前学習を行っています。生徒一人ひとりが、京都や奈良の見どころを分担して調べ学習を行い、各クラスの廊下に掲示しています。



◇3年生特別時間割

3年生は、公立高校の共通選抜学力検査が終わり、特別時間割になりました。卒業する前に学んでほしい「救命救急」や「保健学習」など貴重な学習の機会やクラスの思い出つくりのひとつとして百人一首大会や球技大会が計画されています。百人一首大会では、格技場から畳を運び体育館での開催は、3年間で初めての実施でした。準備から片付けまでスムーズに進行している姿は、さすがです。

また、今までの感謝を含めた校内清掃やメッセージカード作成の時間。学年の親睦を深めるよみうりランドへの卒業遠足。卒業式に向け合唱練習や証書授与の練習。残り少ない中学校生活を、一日一日大切に過ごしています。



《3年特別時間割》

			1	2	3	4	5
2	14	火	特別学活	(1hで下校)			
	15	水	特別学活	(1hで下校)			
	16	木	オリエンテーション	救命救急	百人一首練習	学活	
	17	金	道徳評価等	保健学習	百人一首練習	学活	
	18	土					
	19	日					
	20	月	式練①	式練②	卒業遠足班決め	学活	
	21	火	式練③	式練④	百人一首練習	学活	
	22	水	合唱練習	メッセージカード	球技大会 メンバー決め	学活	
	23	木					
	24	金	合唱練習	百人一首大会	百人一首大会	事前指導	
	25	土					
	26	日					
	27	月	卒業遠足(よみうりランド)				
	28	火	特別学活	(1hで下校)			
3	1	水	球技大会(予備日3/3)				
	2	木	合唱練習	校内清掃	サイン会	学活	
	3	金	式練⑤	式練⑥	学活	学活	
	4	土					
	5	日					
	6	月	予行事前確認	学活	予行練習		送る会
	7	火	式練⑦	お別れ会		連絡票、返却物	
	8	水	第37回 卒業証書授与式				

※卒業式については、2月8日付で3年生保護者の皆様に各家庭1名の参列をご案内いたしましたが、横浜市教育委員会からの通知を受けて「卒業式におけるマスクの取扱い等について」というお知らせ(2月24日付)で変更しております。感染対策上での参加人数の制限はいたしません。一定の距離を保つ座席数確保には限りがあることをご了承のうえ、ご参列いただきますようお願いいたします。なお、保護者の皆様にはマスクの着用をお願いいたします。

◇生徒会活動～小学校訪問・花植え活動

生徒会本部役員が、平戸中学校の学校生活や部活動の紹介を行うために小学校訪問をしました。平戸小学校と平戸台小学校と品濃小学校と東品濃小学校の4つの小学校を、2日間に分けて訪問しました。



また、美化委員会が、花植え作業を行いました。正門脇や職員室前の花壇に、花の苗を植え、卒業式の見送りの際に飾るプランターも準備しました。

◆中学校給食について

1年生2年生の中学校給食は教室前に配膳しています。写真のように、コンテナボックスから、生徒は各自ごはんとおかずと汁物の容器をとります。新入生保護者説明会や先日プリントでご案内いたしましたが、来年度給食推進校として、食育の実践を継続してまいります。

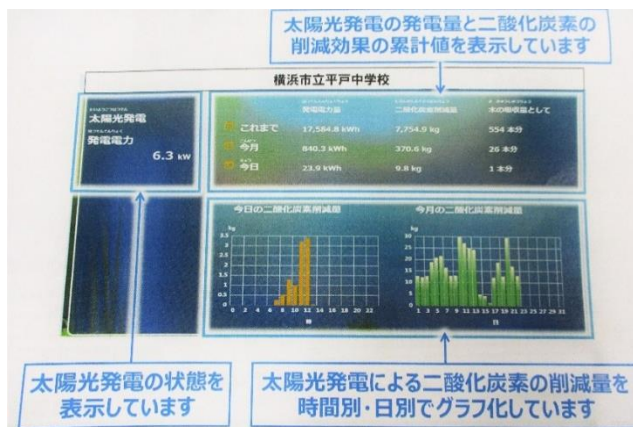


◆太陽光パネルについて



横浜市は 2050 年までの脱炭素化の実現“Zero Carbon Yokohama”の目標達成への取組の一環として、再生可能エネルギー等導入事業を実施し、本校の屋上にも太陽光パネルが設置されました。

発電された電力は、学校内で使用します。その電力量は、昇降口に設置されたサイネージ（デジタル表示盤）に表示されています。CO2 削減量や木が一年間に吸収する CO2 量に換算しての表示もあります。



今後の予定



日	曜	主な行事
3/1	水	専門委員会 PTA 交流会（3年・8組）
2	木	完全下校 PTA 役員会 9:30 PTA 運営委員会 10:30
3	金	完全下校 学校運営協議会 15:30
4	土	みはらし公園清掃 9:00
6	月	③④卒業式予行練習 ⑤3年生を送る会
7	火	卒業式前日準備（係生徒は、昼食持参 ※中学校給食の注文はできません）
8	水	第37回 卒業証書授与式 9:10~11:45 本校体育館
13	月	⑤1・2年百人一首大会 PTA 交流会（1年）
14	火	①~④2年球技大会 保護者の見学は可能です。 ※雨天予備日:16日 ⑤2年進路説明会（生徒・保護者）・修学旅行説明会・PTA 交流会（2年）
15	水	①~④1年球技大会 保護者の見学は可能です。 ※雨天予備日:17日
17	金	完全下校
19	日	吹奏楽部定期演奏会（入場整理券が必要です）
20	月	完全下校
22	水	完全下校
23	木	大掃除 8組小6授業体験
24	金	修了式 離任式（昼食持参※中学校給食の注文なし）
		春休み 3月25日（土）~4月6日（木）
4/7	金	始業式 着任式 第38回入学式
10	月	離任式 対面式 新入生オリエンテーション（昼食あり※中学校給食開始）
11	火	身体測定
12	水	学級写真
13	木	全校集会（認証式）避難訓練
15	土	みはらし公園清掃 竹林清掃
18	火	全国学力学習状況調査 3年
28	金	⑤授業参観 学級懇談会 教育課程説明会 部活動保護者説明会

