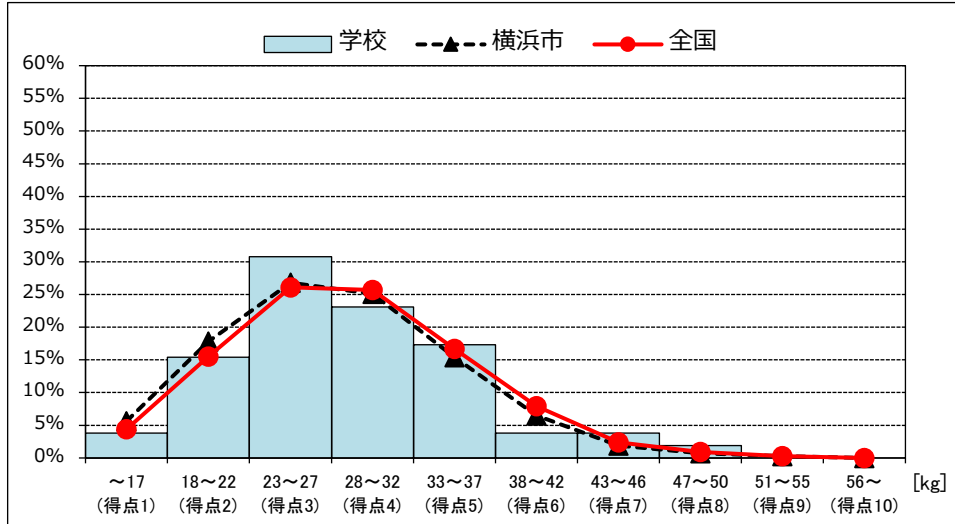


■実技度数分布

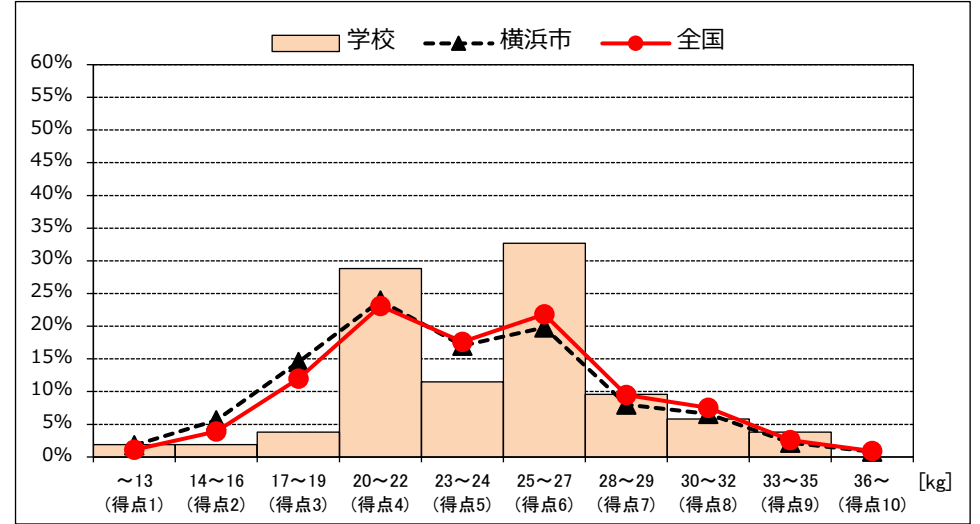
【握力】 男子

	学校	横浜市	全国
平均值	28.38	27.85	28.65



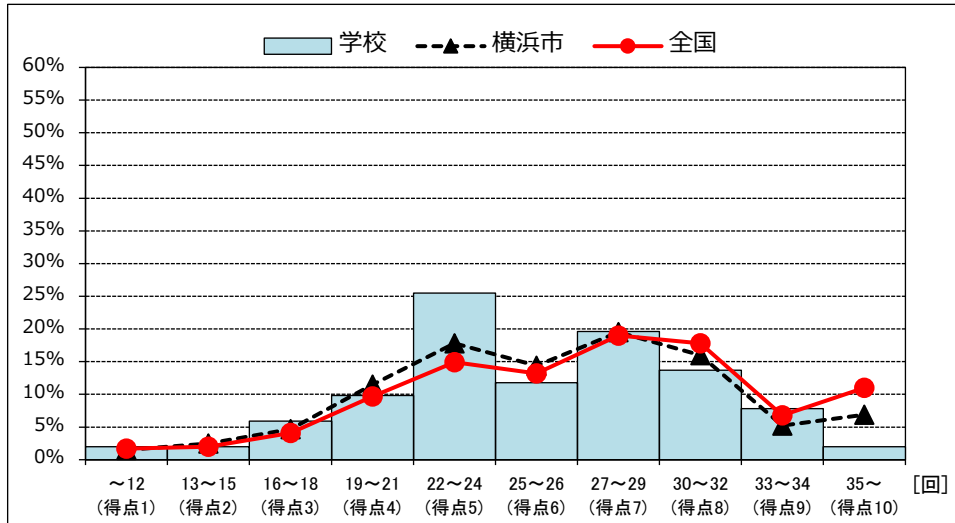
【握力】 女子

	学校	横浜市	全国
平均值	24.23	23.16	23.79



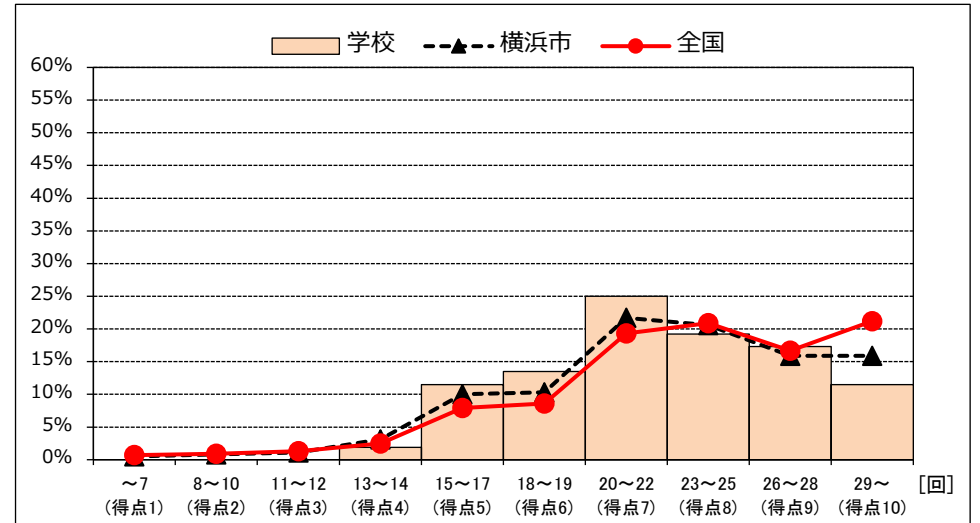
【上体起こし】 男子

	学校	横浜市	全国
平均值	25.57	26.01	26.96



【上体起こし】 女子

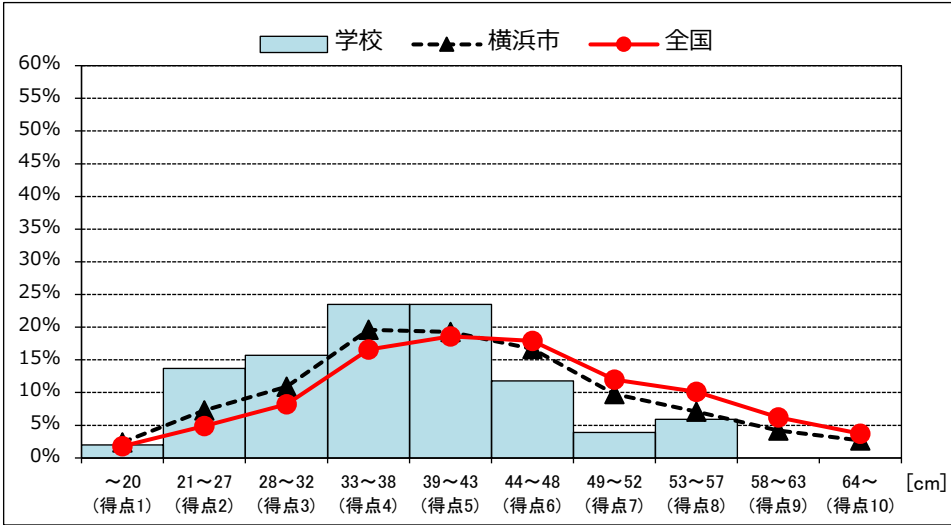
	学校	横浜市	全国
平均值	22.81	22.89	23.69



■実技度数分布

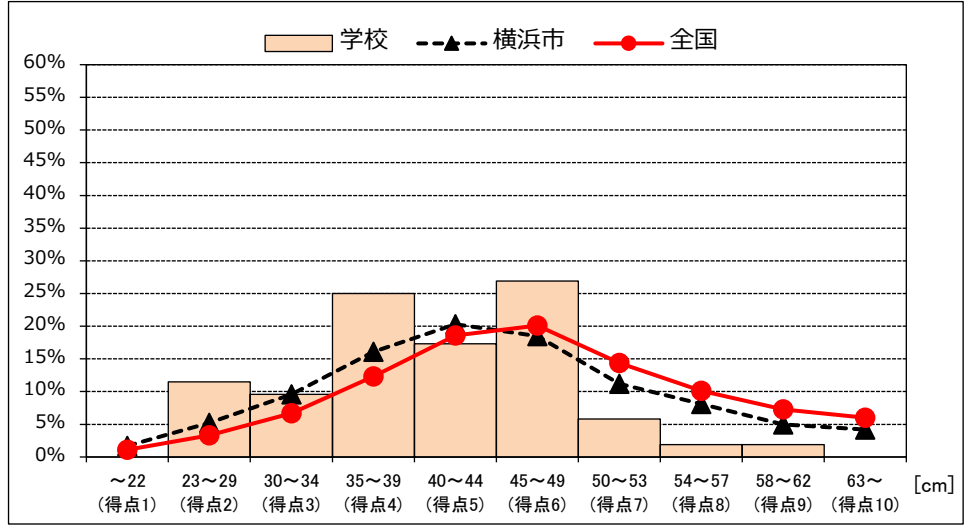
【長座体前屈】 男子

	学校	横浜市	全国
【長座体前屈】 男子	37.06	41.13	43.50



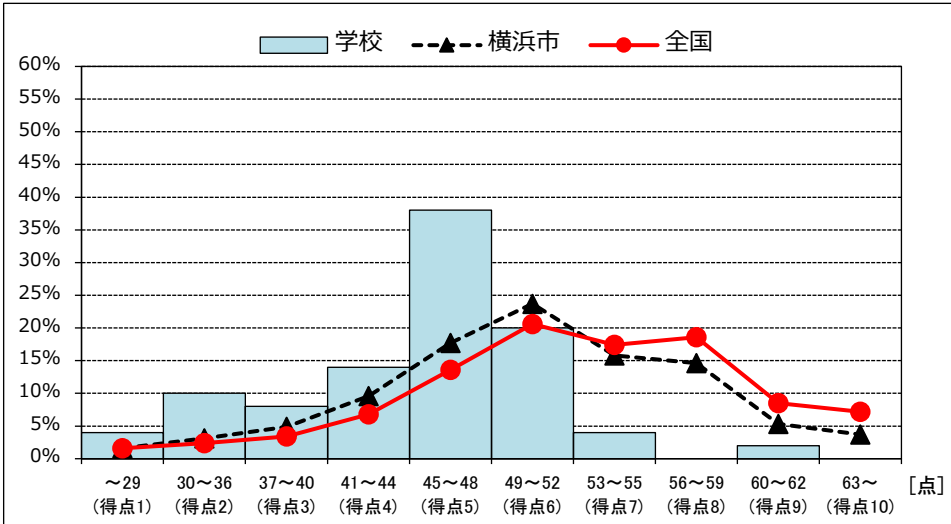
【長座体前屈】 女子

	学校	横浜市	全国
【長座体前屈】 女子	40.65	43.93	46.32



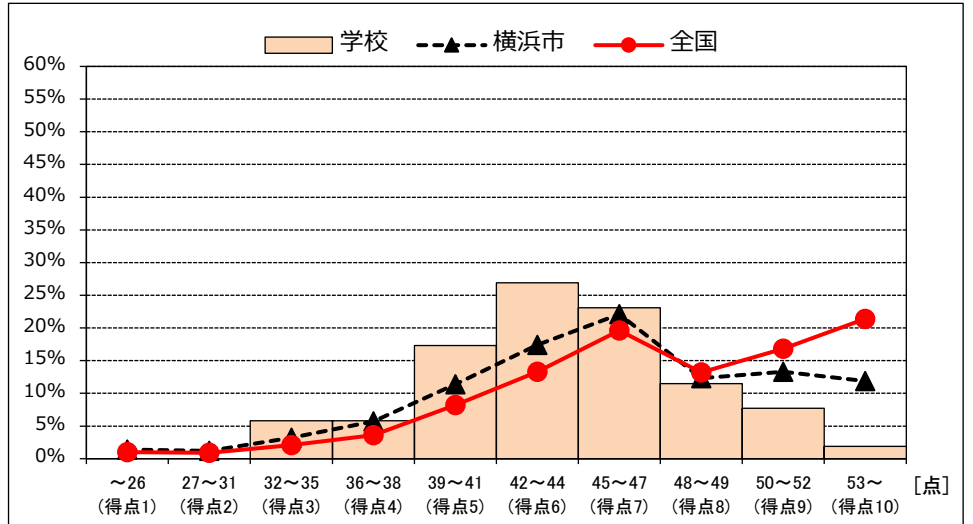
【反復横とび】 男子

	学校	横浜市	全国
【反復横とび】 男子	44.42	50.05	51.91



【反復横とび】 女子

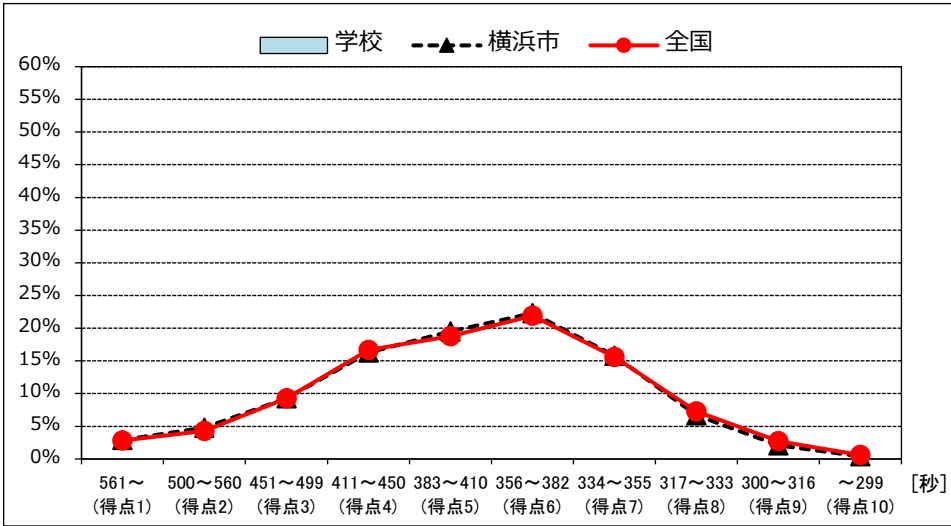
	学校	横浜市	全国
【反復横とび】 女子	43.62	45.35	47.28



■実技度数分布

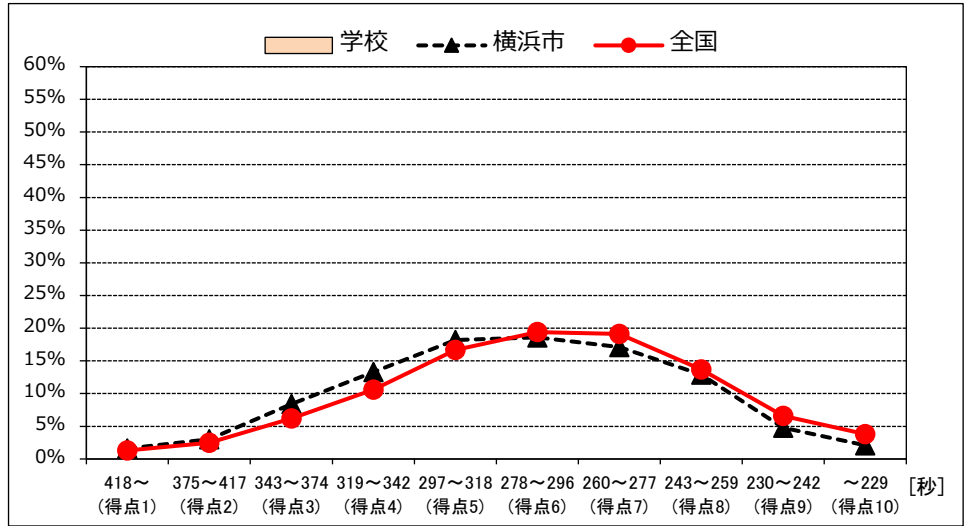
【持久走】 男子

	学校	横浜市	全国
【持久走】 男子		400.66	398.98



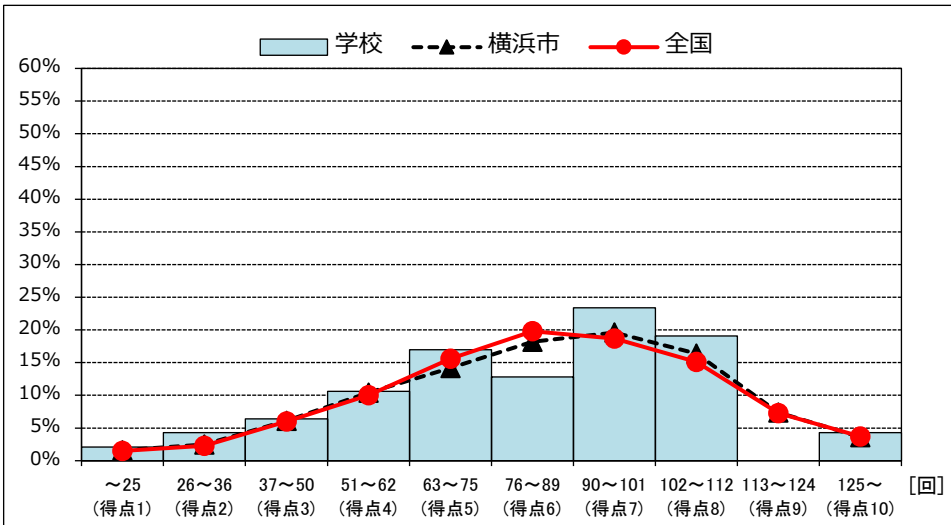
【持久走】 女子

	学校	横浜市	全国
【持久走】 女子		296.68	289.82



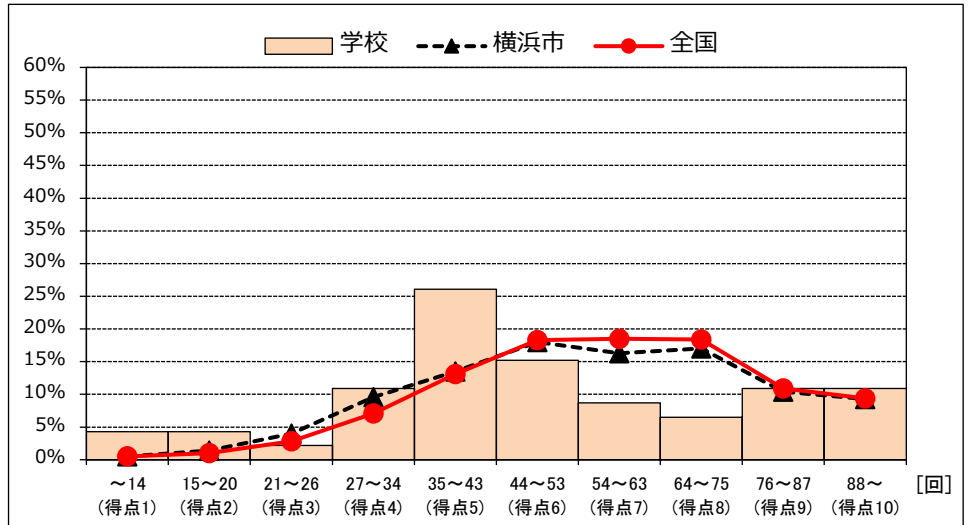
【20mシャトルラン】 男子

	学校	横浜市	全国
【20mシャトルラン】 男子	81.28	83.94	83.53



【20mシャトルラン】 女子

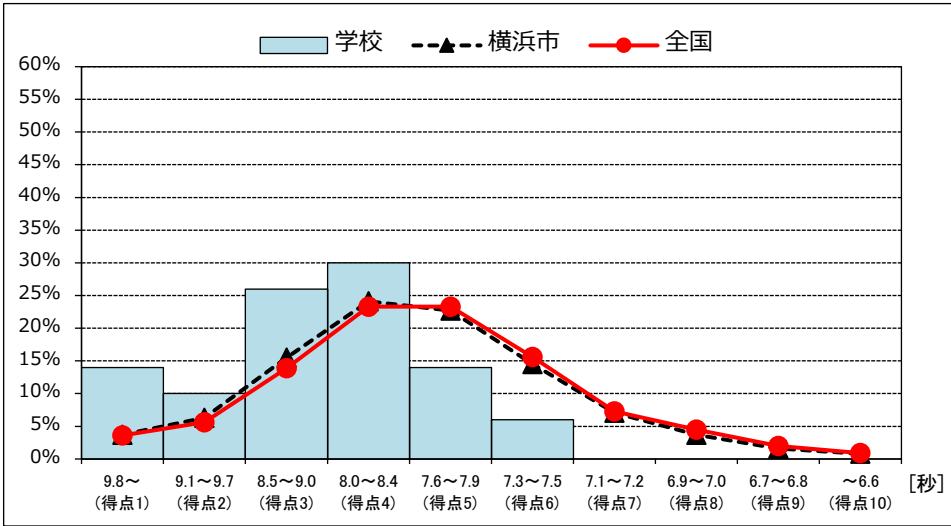
	学校	横浜市	全国
【20mシャトルラン】 女子	51.96	56.82	58.31



■実技度数分布

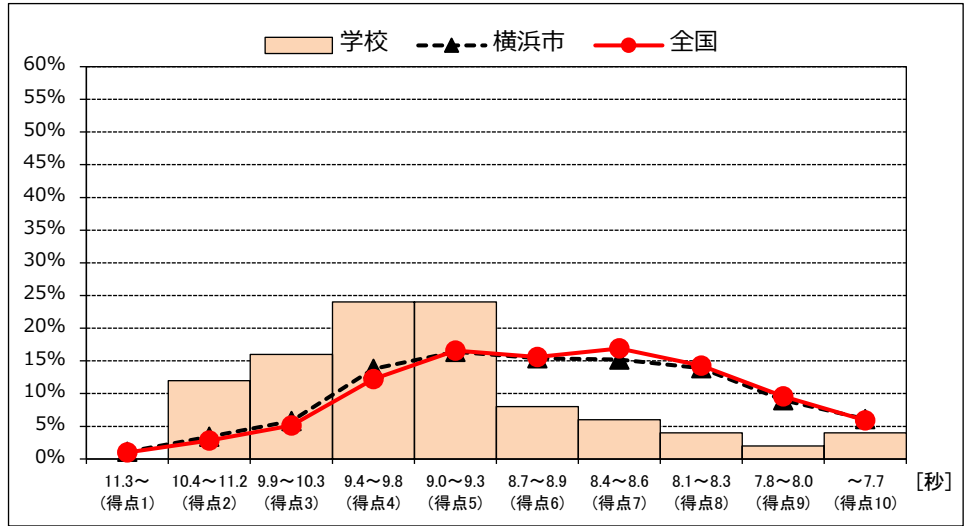
【50m走】 男子

	学校	横浜市	全国
【50m走】 男子	8.70	8.07	8.02



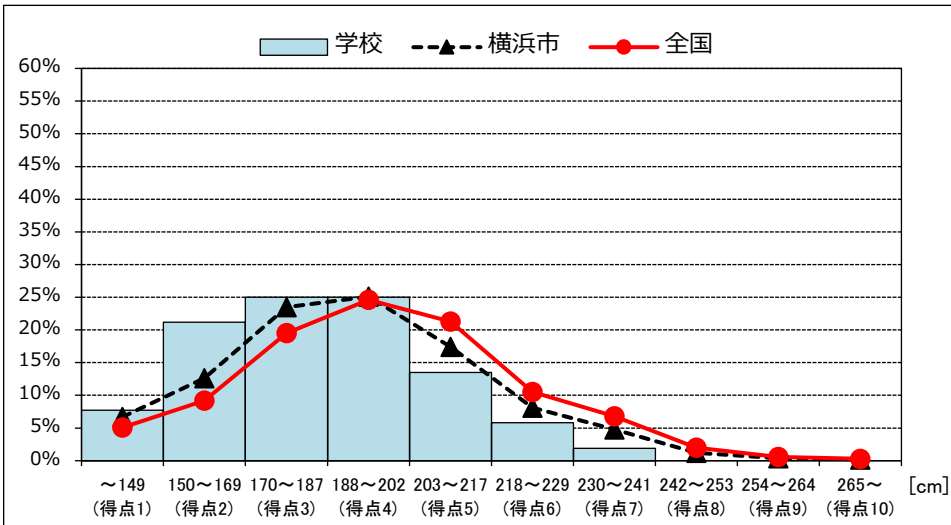
【50m走】 女子

	学校	横浜市	全国
【50m走】 女子	9.40	8.85	8.81



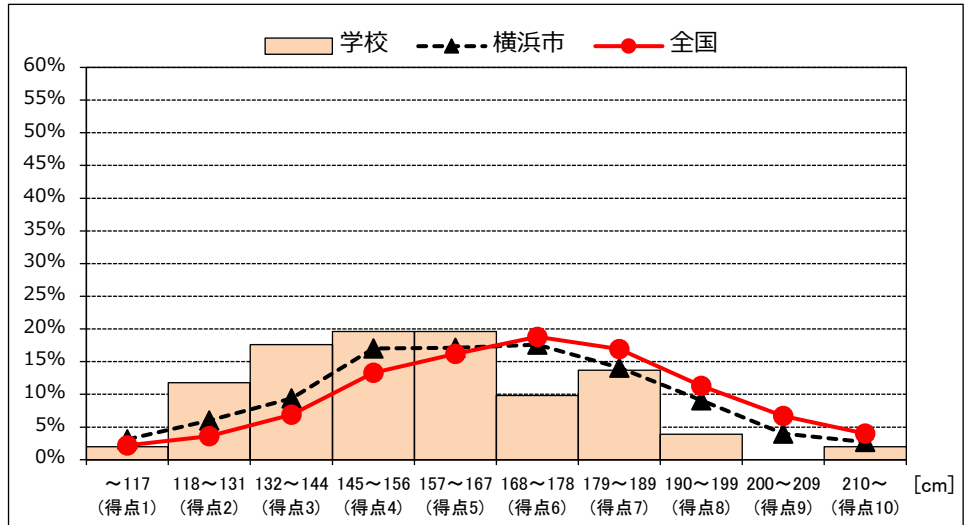
【立ち幅とび】 男子

	学校	横浜市	全国
【立ち幅とび】 男子	183.56	189.47	195.03



【立ち幅とび】 女子

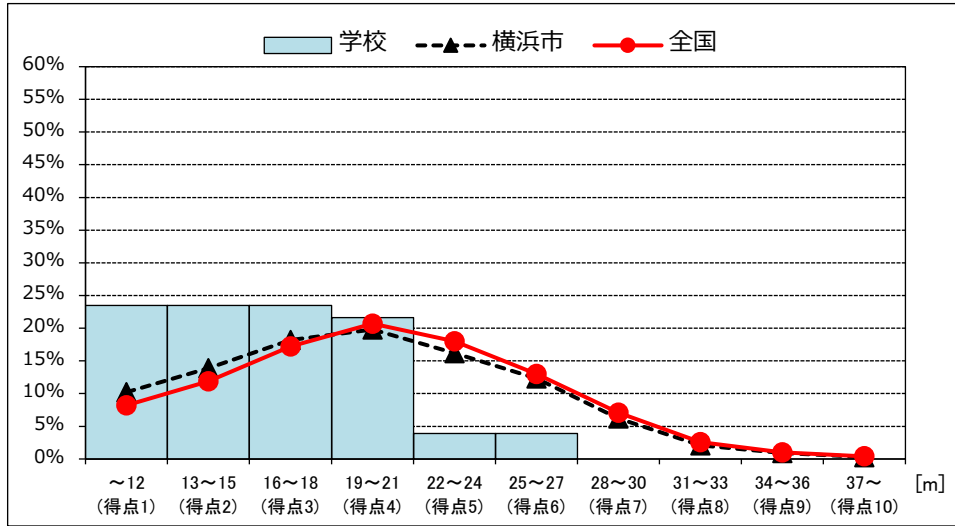
	学校	横浜市	全国
【立ち幅とび】 女子	155.51	164.06	169.90



■実技度数分布

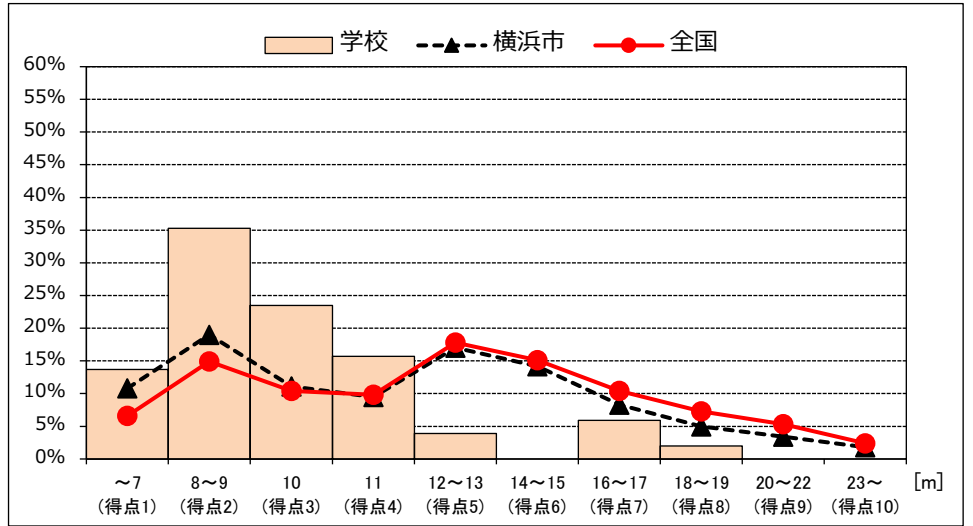
【ハンドボール投げ】 男子

	学校	横浜市	全国
平均値	15.96	19.82	20.40



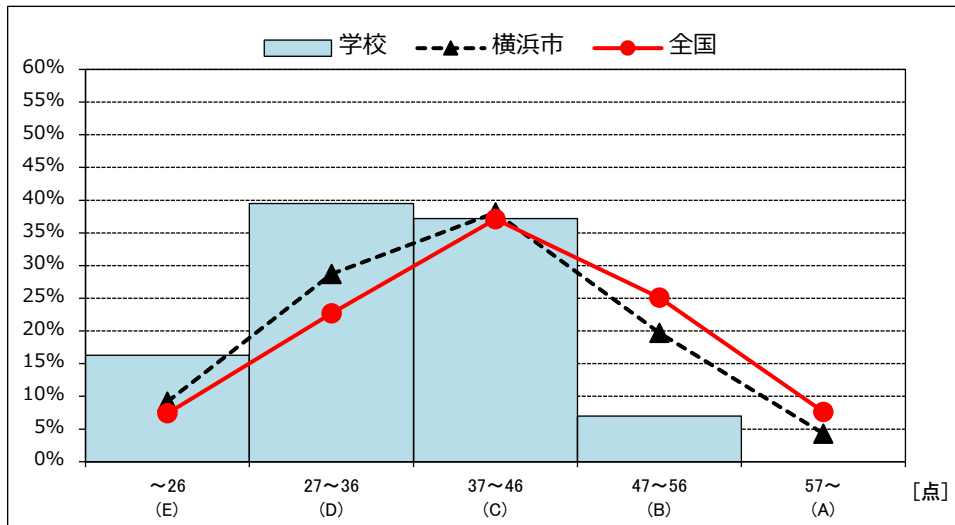
【ハンドボール投げ】 女子

	学校	横浜市	全国
平均値	9.82	12.04	12.96



【総合評価】 男子

	学校	横浜市	全国
平均値	34.98	39.48	41.69



【総合評価】 女子

	学校	横浜市	全国
平均値	42.18	47.15	50.22

