

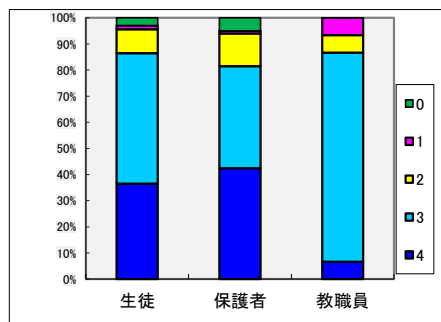
# 令和3年度学校評価アンケート集約結果（生徒、保護者、地域、教職員）

令和4年2月16日

4 そう思う 3 ややそう思う 2 あまりそう思わない 1 そう思わない 0 判断できない・わからない

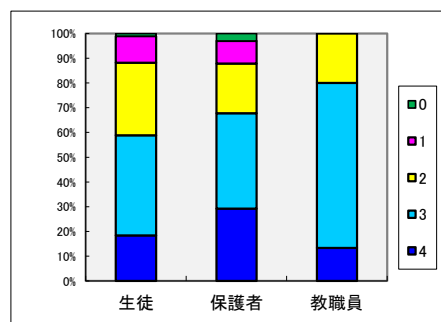
1. あなたは、意欲的に授業に取り組んでいますか。

	4	3	2	1	0
1年	38.5	42.3	15.4	1.9	1.9
2年	30.9	58.2	5.5	0.0	1.8
3年	38.8	47.5	6.3	2.5	5.0
<b>生徒</b>	<b>36.1</b>	<b>49.3</b>	<b>9.1</b>	<b>1.5</b>	<b>2.9</b>
1年	42.9	42.9	11.4	0.0	2.9
2年	33.3	39.4	16.7	3.0	7.6
3年	51.2	34.9	9.3	0.0	4.7
<b>保護者</b>	<b>42.5</b>	<b>39.0</b>	<b>12.5</b>	<b>1.0</b>	<b>5.0</b>
<b>教職員</b>	<b>6.7</b>	<b>80.0</b>	<b>6.7</b>	<b>6.7</b>	<b>0.0</b>



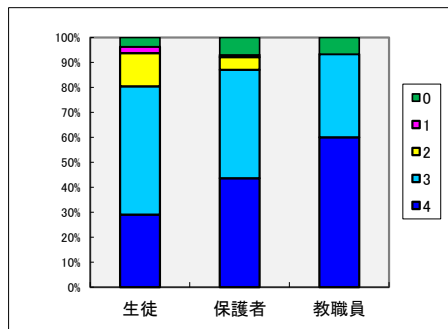
2. あなたは、学校や家庭で学習する習慣が身についていますか。

	4	3	2	1	0
1年	19.2	38.5	30.8	9.6	1.9
2年	10.9	45.5	34.5	9.1	0.0
3年	25.0	37.5	22.5	13.8	1.2
<b>生徒</b>	<b>18.4</b>	<b>40.5</b>	<b>29.3</b>	<b>10.8</b>	<b>1.0</b>
1年	20.0	40.0	25.7	11.4	2.9
2年	25.8	40.9	22.7	4.5	6.1
3年	41.9	34.9	11.6	11.6	0.0
<b>保護者</b>	<b>29.2</b>	<b>38.6</b>	<b>20.0</b>	<b>9.2</b>	<b>3.0</b>
<b>教職員</b>	<b>13.3</b>	<b>66.7</b>	<b>20.0</b>	<b>0.0</b>	<b>0.0</b>



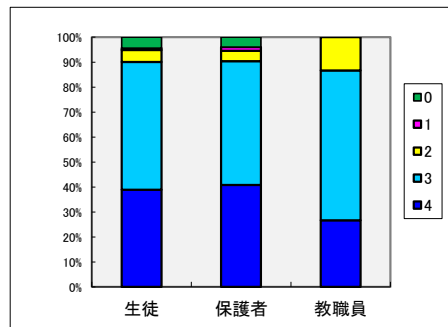
3. 学校の授業はわかりやすいですか。

	4	3	2	1	0
1年	28.8	44.2	23.1	1.9	1.9
2年	34.5	56.4	5.5	1.8	1.8
3年	23.8	53.7	11.3	3.7	7.5
<b>生徒</b>	<b>29.0</b>	<b>51.4</b>	<b>13.3</b>	<b>2.5</b>	<b>3.7</b>
1年	42.9	42.9	8.6	0.0	5.7
2年	43.9	45.5	4.5	0.0	6.1
3年	44.2	41.9	2.3	2.3	9.3
<b>保護者</b>	<b>43.7</b>	<b>43.4</b>	<b>5.1</b>	<b>0.8</b>	<b>7.0</b>
<b>教職員</b>	<b>60.0</b>	<b>33.3</b>	<b>0.0</b>	<b>0.0</b>	<b>6.7</b>



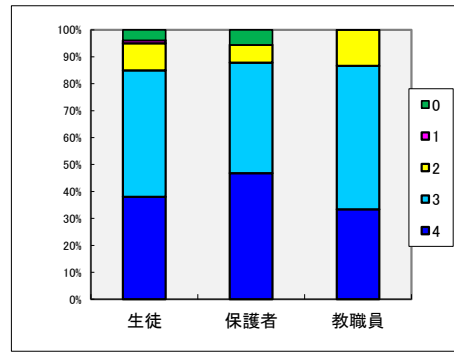
4. 先生は、授業等を通して、評価についてわかりやすく説明していると思いますか。

	4	3	2	1	0
1年	44.2	48.1	3.8	0.0	3.8
2年	40.0	52.7	5.5	0.0	1.8
3年	32.5	52.5	5.0	2.5	7.5
<b>生徒</b>	<b>38.9</b>	<b>51.1</b>	<b>4.8</b>	<b>0.8</b>	<b>4.4</b>
1年	42.9	45.7	5.7	2.9	2.9
2年	42.4	47.0	4.5	1.5	4.5
3年	37.2	55.8	2.3	0.0	4.7
<b>保護者</b>	<b>40.8</b>	<b>49.5</b>	<b>4.2</b>	<b>1.5</b>	<b>4.0</b>
<b>教職員</b>	<b>26.7</b>	<b>60.0</b>	<b>13.3</b>	<b>0.0</b>	<b>0.0</b>



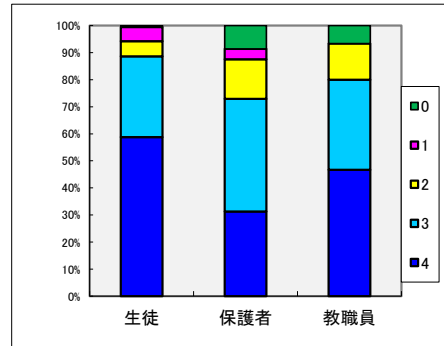
5. 先生の評価や評価についてのアドバイスは、学習への取り組み方の助けになりますか。

	4	3	2	1	0
1年	36.5	46.2	13.5	1.9	1.9
2年	40.0	50.9	5.5	0.0	3.6
3年	37.5	43.8	11.3	1.2	6.3
<b>生徒</b>	<b>38.0</b>	<b>47.0</b>	<b>10.1</b>	<b>1.0</b>	<b>3.9</b>
1年	48.6	37.1	11.4	0.0	2.9
2年	50.0	39.4	6.1	0.0	4.5
3年	41.9	46.5	2.3	0.0	9.3
<b>保護者</b>	<b>46.8</b>	<b>41.0</b>	<b>6.6</b>	<b>0.0</b>	<b>5.6</b>
<b>教職員</b>	<b>33.3</b>	<b>53.3</b>	<b>13.3</b>	<b>0.0</b>	<b>0</b>



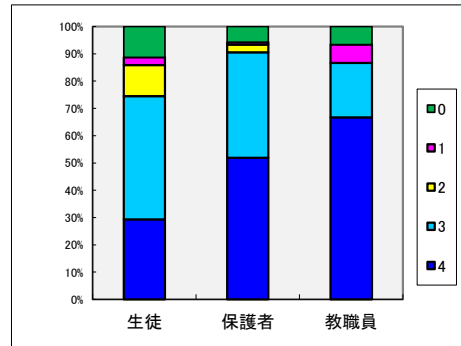
6. ロイロノート等、ICTを活用した学習が増えたと思いますか。

	4	3	2	1	0
1年	34.6	38.5	9.6	15.4	1.9
2年	65.5	30.9	3.6	0.0	0.0
3年	76.3	20.0	3.7	0.0	0.0
<b>生徒</b>	<b>58.8</b>	<b>29.8</b>	<b>5.6</b>	<b>5.1</b>	<b>0.6</b>
1年	17.1	54.3	17.1	0.0	11.4
2年	30.3	37.9	19.7	4.5	7.6
3年	46.5	32.6	7.0	7.0	7.0
<b>保護者</b>	<b>31.3</b>	<b>41.6</b>	<b>14.6</b>	<b>3.8</b>	<b>8.7</b>
<b>教職員</b>	<b>46.7</b>	<b>33.3</b>	<b>13.3</b>	<b>0.0</b>	<b>6.7</b>



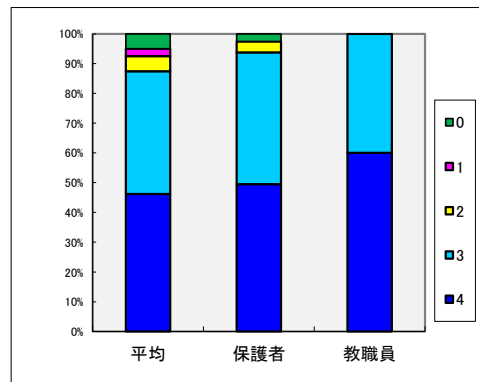
7. 少人数指導(1つの学級を2つに分割して行う授業)やTT授業(1つの学級に複数の教員が入って行う授業)は、わかる授業作りに効果があると思いますか。

	4	3	2	1	0
1年	26.9	42.3	15.4	3.8	11.5
2年	30.9	50.9	7.3	3.6	7.3
3年	30.0	42.5	11.3	1.2	15.0
<b>生徒</b>	<b>29.3</b>	<b>45.2</b>	<b>11.3</b>	<b>2.9</b>	<b>11.3</b>
1年	51.4	37.1	2.9	2.9	5.7
2年	43.9	43.9	3.0	0.0	9.1
3年	60.5	34.9	2.3	0.0	2.3
<b>保護者</b>	<b>51.9</b>	<b>38.7</b>	<b>2.7</b>	<b>1.0</b>	<b>5.7</b>
<b>教職員</b>	<b>66.7</b>	<b>20.0</b>	<b>0.0</b>	<b>6.7</b>	<b>6.7</b>



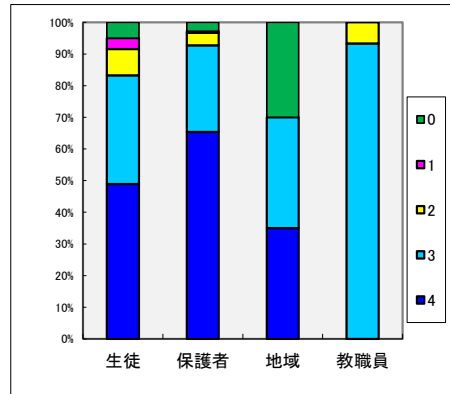
8. 各学年で行うキャリア教育(職業講座・マナー講座など)のような生き方を体験的に学ぶ学習は、生きる力の育成や適正な進路選択のために、効果があると思いますか。

	4	3	2	1	0
1年	51.9	34.6	7.7	1.9	3.8
2年	49.1	45.5	0.0	1.8	3.6
3年	37.5	43.8	7.5	3.7	7.5
<b>平均</b>	<b>46.2</b>	<b>41.3</b>	<b>5.1</b>	<b>2.5</b>	<b>5.0</b>
1年	65.7	28.6	5.7	0.0	0.0
2年	40.9	48.5	3.0	0.0	7.6
3年	41.9	55.8	2.3	0.0	0.0
<b>保護者</b>	<b>49.5</b>	<b>44.3</b>	<b>3.7</b>	<b>0.0</b>	<b>2.5</b>
<b>教職員</b>	<b>60.0</b>	<b>40.0</b>	<b>0.0</b>	<b>0.0</b>	<b>0.0</b>



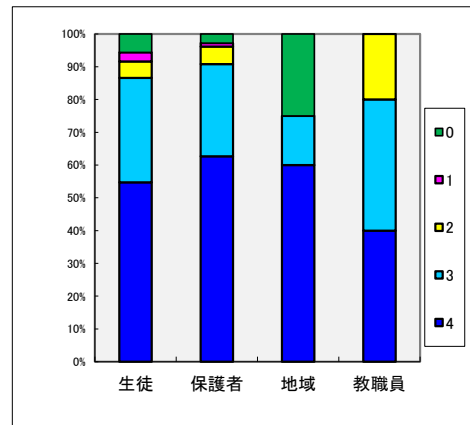
9. あなたは、楽しい学校生活を送っていますか。

	4	3	2	1	0
1年	42.3	30.8	13.5	7.7	5.8
2年	54.4	30.9	9.1	0.0	5.5
3年	50.0	41.3	2.5	2.5	3.7
<b>生徒</b>	<b>48.9</b>	<b>34.3</b>	<b>8.4</b>	<b>3.4</b>	<b>5.0</b>
1年	77.1	17.1	5.7	0.0	0.0
2年	51.5	39.4	1.5	1.5	6.1
3年	67.4	25.6	4.7	0.0	2.3
<b>保護者</b>	<b>65.4</b>	<b>27.4</b>	<b>4.0</b>	<b>0.5</b>	<b>2.8</b>
<b>地域</b>	<b>35.0</b>	<b>35.0</b>	<b>0.0</b>	<b>0.0</b>	<b>30.0</b>
<b>教職員</b>	<b>0.0</b>	<b>93.3</b>	<b>6.7</b>	<b>0.0</b>	<b>0</b>



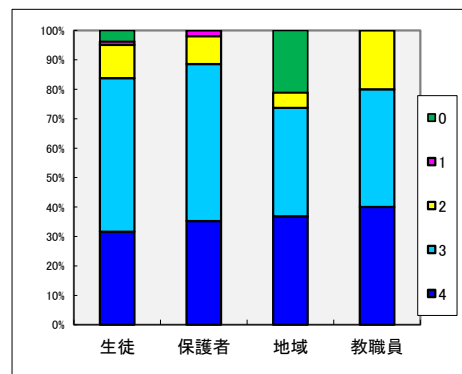
10. あなたは、学級や部活動などで、よい仲間意識や友人関係を作っていますか。

	4	3	2	1	0
1年	44.2	34.6	7.7	5.8	7.7
2年	63.6	27.3	3.6	0.0	5.5
3年	56.3	33.8	3.7	2.5	3.7
<b>生徒</b>	<b>54.7</b>	<b>31.9</b>	<b>5.0</b>	<b>2.8</b>	<b>5.6</b>
1年	71.4	20.0	8.6	0.0	0.0
2年	51.5	36.4	3.0	3.0	6.1
3年	65.1	27.9	4.7	0.0	2.3
<b>保護者</b>	<b>62.7</b>	<b>28.1</b>	<b>5.4</b>	<b>1.0</b>	<b>2.8</b>
<b>地域</b>	<b>60.0</b>	<b>15.0</b>	<b>0.0</b>	<b>0.0</b>	<b>25</b>
<b>教職員</b>	<b>40.0</b>	<b>40.0</b>	<b>20.0</b>	<b>0.0</b>	<b>0</b>



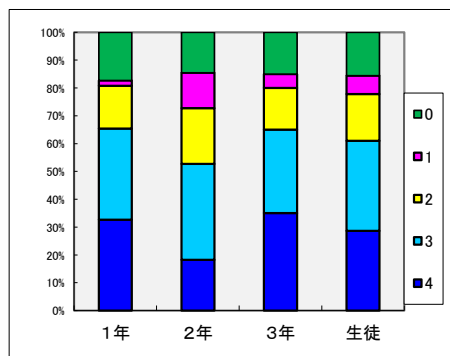
11. あなたには、礼儀やマナー・正しい生活習慣が身についていると思いますか。

	4	3	2	1	0
1年	26.9	53.8	13.5	1.9	3.8
2年	29.1	56.4	9.1	1.8	3.6
3年	38.8	46.3	11.3	0.0	3.7
<b>生徒</b>	<b>31.6</b>	<b>52.2</b>	<b>11.3</b>	<b>1.2</b>	<b>3.7</b>
1年	42.9	45.7	8.6	2.9	0.0
2年	34.8	47.0	15.2	3.0	0.0
3年	27.9	67.4	4.7	0.0	0.0
<b>保護者</b>	<b>35.2</b>	<b>53.4</b>	<b>9.5</b>	<b>2.0</b>	<b>0.0</b>
<b>地域</b>	<b>36.8</b>	<b>36.8</b>	<b>5.3</b>	<b>0.0</b>	<b>21.1</b>
<b>教職員</b>	<b>40.0</b>	<b>40.0</b>	<b>20.0</b>	<b>0.0</b>	<b>0.0</b>



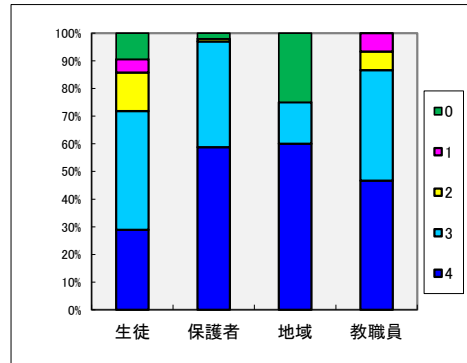
12. 先生は、相談事や悩みなどについて、相談しやすいですか。

	4	3	2	1	0
1年	32.7	32.7	15.4	1.9	17.3
2年	18.2	34.5	20.0	12.7	14.5
3年	35.0	30.0	15.0	5.0	15.0
<b>生徒</b>	<b>28.6</b>	<b>32.4</b>	<b>16.8</b>	<b>6.5</b>	<b>15.6</b>
1年	57.1	40.0	2.9	0.0	0
2年	54.5	34.8	6.1	1.5	3.0
3年	46.5	44.2	2.3	0.0	7.0
<b>保護者</b>	<b>52.7</b>	<b>39.7</b>	<b>3.7</b>	<b>0.5</b>	<b>3.3</b>
<b>教職員</b>	<b>46.7</b>	<b>40.0</b>	<b>6.7</b>	<b>6.7</b>	<b>0.0</b>



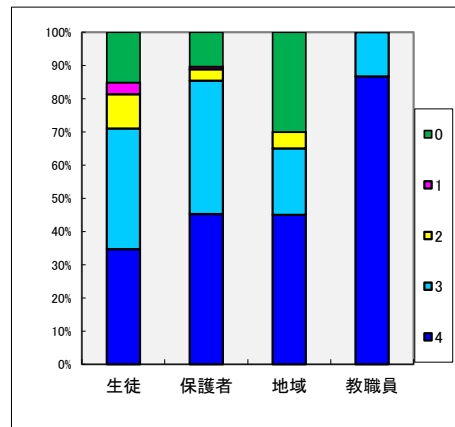
13. 学校は安心できる場所だと思いますか。

	4	3	2	1	0
1年	28.8	34.6	17.3	7.7	11.5
2年	25.5	52.7	14.5	1.8	5.5
3年	32.5	41.3	10.0	5.0	11.3
<b>生徒</b>	<b>28.9</b>	<b>42.9</b>	<b>13.9</b>	<b>4.8</b>	<b>9.4</b>
1年	62.9	34.3	2.9	0.0	0.0
2年	57.6	40.9	0.0	0.0	1.5
3年	55.8	39.5	0.0	0.0	4.7
<b>保護者</b>	<b>58.7</b>	<b>38.2</b>	<b>1.0</b>	<b>0.0</b>	<b>2.1</b>
<b>地域</b>	<b>60.0</b>	<b>15.0</b>	<b>0.0</b>	<b>0.0</b>	<b>25.0</b>
<b>教職員</b>	<b>46.7</b>	<b>40.0</b>	<b>6.7</b>	<b>6.7</b>	<b>0.0</b>



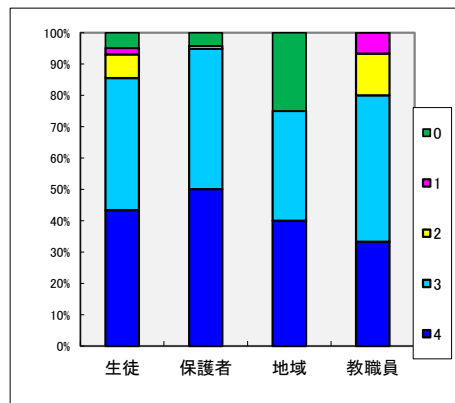
14. 先生は、いじめや差別に対して、協力して早期発見・解決するように努力していると思いますか。

	4	3	2	1	0
1年	44.2	34.6	7.7	3.8	9.6
2年	27.3	45.5	10.9	1.8	14.5
3年	32.5	28.8	12.5	5.0	21.3
<b>生徒</b>	<b>34.7</b>	<b>36.3</b>	<b>10.4</b>	<b>3.5</b>	<b>15.1</b>
1年	40.0	40.0	5.7	0.0	14.3
2年	47.0	40.9	4.5	0.0	7.6
3年	48.8	39.5	0.0	2.3	9.3
<b>保護者</b>	<b>45.3</b>	<b>40.1</b>	<b>3.4</b>	<b>0.8</b>	<b>10.4</b>
<b>地域</b>	<b>45.0</b>	<b>20.0</b>	<b>5.0</b>	<b>0.0</b>	<b>30</b>
<b>教職員</b>	<b>86.7</b>	<b>13.3</b>	<b>0.0</b>	<b>0.0</b>	<b>0</b>



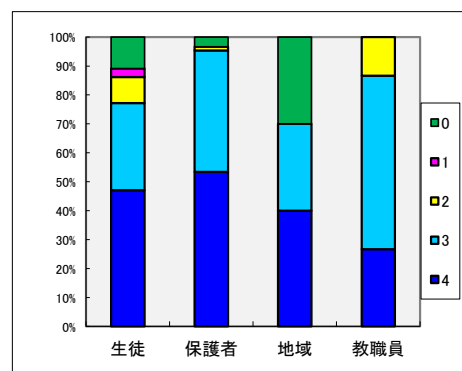
15. 学校は、授業や部活動を通して、健やかな体づくりへの意識の向上に努めていると思いますか。

	4	3	2	1	0
1年	44.2	36.5	7.7	1.9	9.6
2年	47.3	47.3	3.6	1.8	0.0
3年	38.8	42.5	11.3	2.5	5.0
<b>生徒</b>	<b>43.4</b>	<b>42.1</b>	<b>7.5</b>	<b>2.1</b>	<b>4.9</b>
1年	51.4	40.0	2.9	0.0	5.7
2年	50.0	45.5	0.0	0.0	4.5
3年	48.8	48.8	0.0	0.0	2.3
<b>保護者</b>	<b>50.1</b>	<b>44.8</b>	<b>1.0</b>	<b>0.0</b>	<b>4.2</b>
<b>地域</b>	<b>40.0</b>	<b>35.0</b>	<b>0.0</b>	<b>0.0</b>	<b>25.0</b>
<b>教職員</b>	<b>33.3</b>	<b>46.7</b>	<b>13.3</b>	<b>6.7</b>	<b>0.0</b>



16. 部活動は、前向きに物事に取り組む姿勢や自主性・学年を越えた人間関係を作ることに役立っていると思いますか。

	4	3	2	1	0
1年	44.2	26.9	13.5	1.9	13.5
2年	58.2	30.9	3.6	1.8	5.5
3年	38.8	32.5	10.0	5.0	13.7
<b>生徒</b>	<b>47.1</b>	<b>30.1</b>	<b>9.0</b>	<b>2.9</b>	<b>10.9</b>
1年	62.9	37.1	0.0	0.0	0.0
2年	54.5	36.4	1.5	0.0	7.6
3年	42.9	52.4	2.4	0.0	2.4
<b>保護者</b>	<b>53.4</b>	<b>42.0</b>	<b>1.3</b>	<b>0.0</b>	<b>3.3</b>
<b>地域</b>	<b>40.0</b>	<b>30.0</b>	<b>0.0</b>	<b>0.0</b>	<b>30.0</b>
<b>教職員</b>	<b>26.7</b>	<b>60.0</b>	<b>13.3</b>	<b>0.0</b>	<b>0.0</b>



17. 生徒会を中心とした委員会活動や、体育祭等の行事での取組は、自主的で充実した活動になっていると思いますか。

	4	3	2	1	0
1年	36.5	44.2	3.8	3.8	11.5
2年	47.3	45.5	3.6	0.0	3.6
3年	43.8	36.3	10.0	2.5	7.5
<b>生徒</b>	<b>42.5</b>	<b>42.0</b>	<b>5.8</b>	<b>2.1</b>	<b>7.5</b>
1年	48.6	40.0	2.9	0.0	8.6
2年	48.5	40.9	4.5	0.0	6.1
3年	55.8	41.9	0.0	0.0	2.3
<b>保護者</b>	<b>51.0</b>	<b>40.9</b>	<b>2.5</b>	<b>0.0</b>	<b>5.7</b>
<b>教職員</b>	<b>26.7</b>	<b>60.0</b>	<b>13.3</b>	<b>0.0</b>	<b>0.0</b>

Ⅱ 生徒以外の方のアンケート

a. マチコミ・ホームページ・学校だより・学年だよりなどで、学校の様子や考え方をご理解いただいていますか。(保護者、地

	4	3	2	1	0
1年	57.1	34.3	5.7	2.9	0.0
2年	50.0	37.9	10.6	0.0	1.5
3年	51.2	46.5	0.0	2.3	0.0
<b>保護者</b>	<b>52.8</b>	<b>39.6</b>	<b>5.4</b>	<b>1.7</b>	<b>0.5</b>
<b>地域</b>	<b>40</b>	<b>40</b>	<b>0</b>	<b>0</b>	<b>20</b>
<b>教職員</b>	<b>40.0</b>	<b>46.7</b>	<b>6.7</b>	<b>0.0</b>	<b>6.7</b>

b. 生徒や保護者が学校生活全般に対する意見を学校に伝える機会は充分にあるように感じますか。(保護者、教職員)

	4	3	2	1	0
1年	28.6	54.3	14.3	0.0	2.9
2年	37.9	36.4	13.6	1.5	10.6
3年	30.2	55.8	7.0	4.7	2.3
<b>保護者</b>	<b>32.2</b>	<b>48.8</b>	<b>11.6</b>	<b>2.1</b>	<b>5.3</b>
<b>教職員</b>	<b>13.3</b>	<b>40.0</b>	<b>33.3</b>	<b>6.7</b>	<b>6.7</b>

c. PTAのサポーター活動は、保護者の学校理解に役立っているように感じますか。(保護者、教職員)

	4	3	2	1	0
1年	34.3	40.0	17.1	2.9	5.7
2年	28.8	47.0	12.1	1.5	10.6
3年	20.9	62.8	11.6	2.3	2.3
<b>保護者</b>	<b>28.0</b>	<b>49.9</b>	<b>13.6</b>	<b>2.2</b>	<b>6.2</b>
<b>教職員</b>	<b>13.3</b>	<b>53.3</b>	<b>20.0</b>	<b>13.3</b>	<b>0.0</b>

d. 例年地域の方々が中心になって開催していただく夏休みのボランティア活動や、焼きスポ、新星駅伝などの地域行事は、生徒にとってよい効果があるように感じますか。(今年度は実施できないものが多かったですが、来年に向けて) (地域の

	4	3	2	1	0
<b>地域</b>	<b>50</b>	<b>25</b>	<b>0</b>	<b>0</b>	<b>25</b>

f. 学校教育目標や育成を目指す資質・能力を意識して教育活動に取り組んでいますか。(教職員のみ)

	4	3	2	1	0
<b>教職員</b>	<b>33.3</b>	<b>60.0</b>	<b>6.7</b>	<b>0.0</b>	<b>0.0</b>

