

YOKOHAMA SOHGOH HIGH SCHOOL



横浜市立

横浜総合高等学校

▶ <http://www.edu.city.yokohama.jp/sch/hs/y-sogo/>

令和2年度学校案内
(令和3年度入学生用)

午前・午後・夜間の三部制
定時制高校



三部制、総合学科高校です。

横浜総合高等学校は、学ぶ時間が午前・午後・夜間と異なる三つの時間帯に展開している総合学科高校です。

一人ひとりの個性に応じた多様な学習計画をたてることができ、生徒が自らの興味・関心に応じて主体的に科目を選択し、目標を見いだしながら学習ができる学校です。



学校教育目標

- 一人ひとりの意欲や生活スタイルに応じた学習や諸活動を通して、生きる力を育成する。
- 様々な個性との出会いやふれあいを通して社会性を培う。
- 自分の将来を見つめながら、生涯を通じて自己実現を図ることのできる資質を育成する。
- 体験活動や探究活動を通して、創造性のもととなる資質を育成する。

三部制

総合学科

単位制

YOKOHAMA SOHGOH
3
SYSTEM

1 午前・午後・夜間の三つの部をもつ新しいタイプの定時制高校です。

I部(午前)・II部(午後)・III部(夜間)のそれぞれに4時間ずつ授業を行います。自分の希望する部に入学します。4年間での卒業を目指しますが、他の部の授業(プラスの授業)を選択することにより、3年間で卒業することもできます。

2 学びながら自分の進路を考えることができる総合学科です。

国語、数学、英語などの普通科目のほか、3系列(エンジニア・ビジネス・生活文化)の専門科目などを学ぶことができます。多彩な科目の中から自分の興味・関心や目的にあった科目を選択して学習します。

3 自分の立てた学習計画で学ぶ単位制高校です。

以下の要件を全て満たしたときに卒業することができます。

- 3年間以上在籍していること
- 74単位以上修得していること
- 必修科目を全て履修していること

自分の未来を横総でつくる 一人ひとりをしっかりサポート

時間割を作るのはあなたです

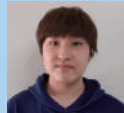
あなたの**ライフスタイル**にあわせた学び方を!!

三部制 学びの システム

- **正規履修** 正規履修は、I部(午前)、II部(午後)、III部(夜間)とも各4時間、1週間では4時間×5日で20時間になりますが、それ以外に、他の部の時間帯で、**+** (プラスの授業) を選択することで、I部・II部・III部ともに3年間で卒業することができます。
- 一人ひとりの学習計画に応じた時間割を、担任の先生などと相談しながら作ります。
- 生徒一人ひとりの顔が見える少人数の授業が数多くあります。先生方は、きめ細かく、わかりやすい授業を目指しています。

+ = プラスの授業

Aさんの時間割
朝に学校に通うことで、自分の生活リズムを保っています。



Bさんの時間割
朝と夜にも授業を取り、「3年間」での卒業を目指します。



Cさんの時間割
午前中に働きながら自分のペースに合わせた時間の授業を受けます。



授業例

		I部(午前)	II部(午後)	III部(夜間)
	8:30~ 8:40	ショートホームルーム (SHR)		
1	8:45~ 9:30	正規履修	+	+
2	9:35~10:20		+	+
3	10:30~11:15		+	+
4	11:20~12:05		+	+
	12:55~13:05		ショートホームルーム (SHR)	
5	13:10~13:55	+	正規履修	+
6	14:00~14:45	+		+
7	14:55~15:40	+		+
8	15:45~16:30	+		+
	16:45~17:10			給食
	17:10~17:20			ショートホームルーム (SHR)
9	17:25~18:10	+	+	正規履修
10	18:15~19:00	+	+	
	19:00~19:20			給食
11	19:20~20:05	+	+	正規履修
12	20:10~20:55	+	+	



体育館



グラウンド



調理室



視聴覚室



中庭



フリースペース



図書室



工業科実習室

全員が学ぶ科目

必修科目

国語総合、数学Ⅰ、コミュニケーション英語Ⅰなど卒業までに必ず学ばなければならない科目です。教科によってはいくつかの科目から選択できるものもあります。1年次は必修科目を中心に学習します。総合学科の必修科目として「産業社会と人間」教科をまたがった科目として「総合的な探究の時間」も学習します。



一人ひとりで異なる選択科目

総合選択科目

工業・商業・芸術・家庭・外国語などの科目を3つの系列に分類しています。1つの系列の科目だけを選択することもできますし、いろいろな系列の科目を選択することもできます。

自由選択科目

普通科目を中心に、系列とは関わりなく自由に選択できます。

必修科目

「産業社会と人間」

「産業社会と人間」は1年次に全員が学びます。

- 社会的・職業的自立のため、「基礎力・汎用的能力」を育て、「生きる力」を身につけます。
- 体験的な学習や職業研究などとおして、視野を広げ、学習や将来の進路に対して積極的に取り組む姿勢を身につけます。




自分のペースで学

総合選択科目

多くの科目を内容によって3つの系列にまとめています。


エンジニア系列

工業に関する内容について、作品を製作し体験的に学習します。また「工業技術基礎」や「ものづくり」の科目では、最新の工作機械(レーザー加工機、マシニングセンタ、万能木工機など)も取り扱うことができます。




ビジネス系列

経済、法律、会計などのしくみを詳しく学んだり、ワープロやエクセルを用いてビジネスで利用する情報の処理や表現の方法を学べる系列です。キーを見ないで打つタッチメソッドの技術が習得できたり、就職に役立つ簿記やワープロなどの資格取得にも挑戦できます。



生活文化系列

自分自身や周囲の生活を豊かにしたり、身近なところから将来を見つけるために様々な内容について学んでいくことができる系列です。「ファッション」「フードデザイン」などの講座が開設されています。



系列	教科	学校設定	科目	単位数
エンジニア	工業		工業技術基礎	2
		◇	ものづくりA	2
		◇	ものづくりB	2
		◇	ものづくりC	2
ビジネス	商業		ビジネス基礎	2
			マーケティング	2
			経済活動と法	2
			ビジネス経済	2
			ビジネス経済応用	2
			ビジネス情報	2
			簿記	4
			情報処理	4
		◇	タイピング基礎	2
		◇	簿記発展	4
◇	ビジネス文書処理	2		
◇	ビジネス文書処理発展	2		
◇	情報処理基礎	1		
生活文化	芸術	◇	油絵	2
		◇	カラーデザインⅠ	2
		◇	カラーデザインⅡ	2
		◇	美術鑑賞	2
	◇	イラスト	2	
	◇	暮らしで表現する書	2	
	家庭		子どもの発達と保育	2
			フードデザイン	2
◇		ソーイング	2	
◇		ハンドクラフト	2	
生活文化	◇	ファッション	2	
	◇	実用中国語	2	
	◇	韓国・朝鮮語	2	
	◇	日本語	2	

教科	科目	1年次	2年次	3年次	4年次
国語	国語総合①	2			
	国語総合②		2		
地理歴史	世界史A		2		
	日本史A			2	
公民	現代社会	2			
数学	数学I	3			
理科	科学と人間生活	2			
	物理基礎		◇2		
	化学基礎		◇2		
	生物基礎		◇2		
	地学基礎		◇2		
保健体育	体育	2	2	2(1)	1
	保健		2		

教科	科目	1年次	2年次	3年次	4年次
芸術	音楽I	○2			
	美術I	○2			
	書道I	○2			
	工芸I	○2			
英語	コミュニケーション英語I	3			
家庭	家庭基礎		2		
情報	社会と情報	2			
産業社会	産業社会と人間	2			
総合的な探究	総合的な探究の時間		2	2	2
年次指定必修科目・必修選択科目の合計単位数		20	14	6~7	3

※「◇○」の科目は、各々から1科目を選択します。
 ※ 体育の3年次(1)は、3年間で卒業の場合にプラスとしてとることができる単位です。

ぶ、それが横総スタイル!!

自由選択科目 系列に属さない科目や、大学受験などに必要な普通科目を設定しています。

教科	学校設定	科目	単位数
国語		現代文B	4
		古典A	2
		国語表現	2
	◇	国語基礎	2
	◇	現代文応用	2
	◇	古典応用	2
	◇	小説鑑賞	2
	◇	児童文学入門	1
地理歴史		地理A	2
	◇	テーマ世界史	2
	◇	テーマ日本史	2
公民		倫理	2
	◇	政治・経済 教養社会	2
数学		数学II	4
		数学III	4
		数学A	2
		数学B	2
	◇	教養数学	2
	◇	数学実用α	2
	◇	数学実用β	2
	◇	数学実用γ	2
理科		物理	4
		化学	4
		生物	4
		地学	4
	◇	物理基礎プラス	2
	◇	化学基礎プラス	2
	◇	生物基礎プラス	2
	◇	地学基礎プラス	2

教科	学校設定	科目	単位数
芸術		音楽II	2
		音楽III	2
		美術II	2
		美術III	2
		書道II	2
		書道III	2
		工芸II	2
		工芸III	2
	◇	教養音楽	2
	◇	ワールドミュージック	2
英語	◇	篆刻・刻字	1
	◇	硬筆	1
		コミュニケーション英語II	4
		コミュニケーション英語III	4
		英語表現I	2
		英語表現II	4
	◇	実用英語	2
	◇	英文法	2
◇	英語活動	2	
情報		情報の表現と管理	2
		アルゴリズムとプログラム	2
		情報の科学	2
		情報デザイン	2
		表現メディアの編集と表現	2
人間科学	◇	図形と画像の処理	2
	◇	高校生のための心理学	2
	◇	福祉入門	2
キャリアデザイン	◇	キャリアデザイン	2
	◇	キャリア基礎	2

※「◇」の科目は学校設定科目を示します。 ※令和2年度のものです。



英語表現I



工芸II



工業技術基礎

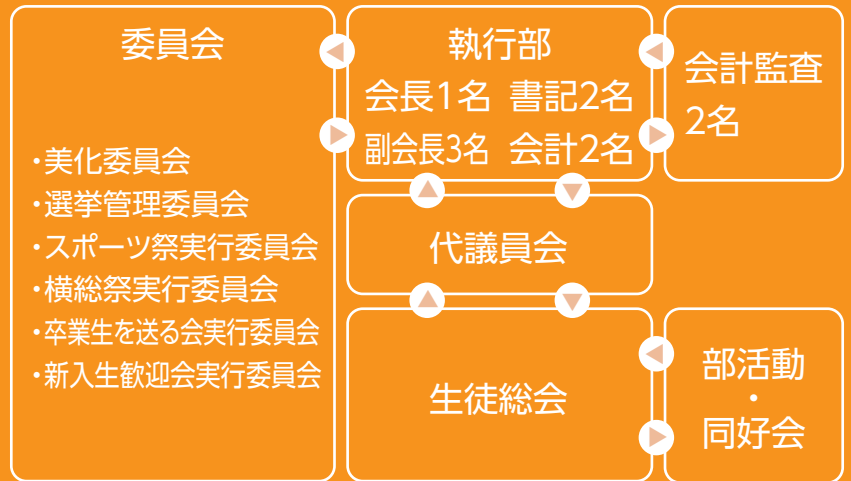


カラーデザインI

1 Schedule 年間の予定

4月	入学式 オリエンテーション 新入生歓迎行事 基礎力診断テスト
5月	生徒総会 遠足(生徒会主催) 保護者ガイダンス日
6月	前期中間テスト 卒業生シンポジウム 公開授業 薬物乱用防止教室
7月	スポーツ祭 生活安全教室 夏季休業
8月	学校説明会 防災訓練
9月	前期期末テスト 横総未来博 終業式
10月	科目登録説明会 横総祭(文化祭)
11月	人権学習会 学校説明会 産社・総合の日 (職場見学・国際理解教室)
12月	後期中間テスト 防災訓練 中学生進路相談会 保健教室 生徒会役員選挙 学校評価三者懇談会 冬季休業
1月	中学生進路相談会
2月	入学者選抜 後期期末テスト
3月	基礎力診断テスト 卒業生を送る会 卒業式 入学予定者説明会 バス遠足(生徒会主催) 修了式

生徒会組織図



生徒会 Q&A

- Q** いつ活動しているの？
A 昼休みや夕方の休み時間を工夫して、実行委員会などの生徒会活動を行っています。
- Q** 生徒会はどんな活動をしているの？
A 全校生徒の意見をもとに、皆が快適でよりよい学校生活が送れるよう日々努力しています。
- Q** どんな行事があるの？
A 4月に新入生歓迎会、5月に生徒総会、7月にスポーツ祭、10月に文化祭、3月に卒業生を送る会を行っています。
 行事はそれぞれの実行委員会の生徒が中心になって運営しています。
- Q** どんな部活動があるの？
A 時間や場所が限られている中でも、現在、下のような部・同好会が活動しています。

部活動・同好会 club&circle

運動系

- バスケットボール部
- 卓球部
- ソフトテニス部
- バドミントン部
- ボクシング部
- 陸上競技部
- サッカー部
- ダンス部
- 剣道部

全国定時制通信制体育大会
第21回バドミントン大会 団体3位

令和元年 全国大会出場

バドミントン部・陸上競技部・ソフトテニス部・剣道部
女子バスケットボール部・美術部



文化系

- 吹奏楽部
- うた部
- ボランティア部
- 書道部
- アコースティックミュージック部
- 美術部
- 軽音楽部
- 鉄道研究部
- 漫画・イラスト研究同好会
- ビジネス資格研究同好会
- 百人一首同好会
- 企画部
- ものづくり研究同好会

よりよい未来を実現しよう！

進路実現のために

個性を生かし、目的意識を持って進学・就職できるように、指導・助言します。進路や就職に関する相談や情報の提供をします。

進学について

学力の充実と向上を図り、自ら希望する大学・短大・専門学校等に進学できるよう指導・助言します。

就職について

自分の能力や適性が生かせる職業が何なのかを自ら考え、目標実現のために積極的かつ根気強くすすめられるよう指導・助言します。

受験できる資格・検定

基礎製図検定
簿記実務検定
情報処理検定
ビジネス文書実務検定
硬筆書写技能検定
実用英語技能検定 他

令和元年度卒業生進路先

	計	進 学					就 労		その他
		大学	短大	専門学校	職訓等	進学(留学)準備	正社員	アルバイト	
計	252	28	1	64	3	10	105	17	24
3年卒	193	27	1	57	2	6	84	5	11
4年卒	46	1	0	6	1	3	16	9	10
5年以上卒	13	0	0	1	0	1	5	3	3

(令和2年3月現在)

● 4年制大学・短期大学

桜美林大学／神奈川大学(6)／関東学院大学(3)／国学院大学／相模女子大学／湘南工科大学／上武大学／創価大学／鶴見大学／田園調布学園大学(2)／東京工芸大学／東京造形大学／東京都市大学／日本経済大学(2)／比治山大学／明星大学／横浜商科大学／横浜薬科大学／和光大学／CHUNGANG大学／東京立正短期大学

● 専門学校・職業訓練校・その他

AFLOAT Nail School／HAL東京／アーツカレッジヨコハマ(4)／アーティストックB横浜美容専門学校／浅野工学専門学校／大原法律公務員専門学校横浜校(3)／大原簿記情報ビジネス専門学校横浜校(2)／カコトリミングスクール／神奈川県立産業技術短期大学校／神奈川県立東部総合職業技術校／神奈川総合大学校／国際総合ビューティーカレッジ／国際動物専門学校／国際フード製菓専門学校／こども未来専門学校／情報科学専門学校(3)／新東京歯科衛生士学校／専門学校東京クールジャパン／専門学校ビジョナリーアーツ／辻調理師専門学校／辻日本料理マスターカレッジ／テクノビジネス横浜保育専門学校／東京アナウンス学院／東京ウエディング専門学校／東京観光専門学校／東京コミュニケーションアート専門学校／東京福祉専門学校／東京ベルエポック美容専門学校／東京マックス美容専門学校／東京モード学園／日産横浜自動車大学校／日本工学院専門学校(7)／日本電子専門学校／日本動物専門学校／聖ヶ丘教育福祉専門学校／町田調理師専門学校／町田福祉保育専門学校(3)／横浜栄養専門学校／横浜高等教育専門学校／横浜こども専門学校(2)／横浜システム工学院専門学校／横浜スイーツアンドカフェ専門学校／横浜デジタルアーツ専門学校(2)／横浜ビューティーアンドブライダル専門学校／横浜リゾート&スポーツ専門学校／横浜理容美容専門学校／横浜保育福祉専門学校(3)／代々木アニメーション学院

● 就職先(学校紹介による)

(株)C&P／(株)FUTUREANTIQUE／(株)MJG／アートコーポレーション(株)(4)／(株)アズパートナーズ／(株)アバハウスインターナショナル／社会福祉法人 育生会よつば苑／王将フードサービス／オタギ(株)／(株)オギノパン／(株)カレッジティアンドケイ／(株)神奈川イエローハット／(株)鎌倉ハムクラウン商会／川崎自動車工業(株)横浜工場／(株)崎陽軒(2)／(株)キシマ／(株)京写／(株)クリアー／(株)ケアホテルマネジメント メルシー東戸塚／京急サービス(株)(2)／社会福祉法人 兼愛会特別養護老人ホーム しょうじゅの里三保／(株)サカイヤ／佐川急便(株)／(株)シュクレイ／(株)ジェス／(株)スタック／(株)セブリック(2)／セントラルデンタルケアクリニック／第一硝子(株)／ダイカンサービス(株)／大黒倉庫(株)／第百ゼネラル(株)／(株)チアーズ-カーブス事業部(2)／千歳自動車工業(株)／データサイエンス(株)／(株)トクラ販売事業部／(株)トップ／東京納品代行(株)／東芝マテリアル(株)／富島運輸(株)／(株)日本ライフデザイン介護付有料老人ホーム 葉山の丘／日清医療食品(株)横浜支店(2)／日本水産観光(株)／羽田空港グランドサービス(株)／(株)ばんびーな保育園リエッタ(2)／(株)パラエルモサ／(株)パレモ／(株)ビー・フェイス／(株)ビックカメラ(2)／美容室イレブンカット／フジパン(株)(2)／(有)フクゾー洋品店／(株)文明堂(2)／(株)聘珍樓／平安レイサービス(株)／(株)ホープデンキ／(株)松岡／(株)マルエツ／まいばすけっと(株)／三本珈琲(株)／(有)メイプルハンドケアステーションもみじのて／(株)ヤスダワークス／横浜エレベータ(株)／横浜商工(株)(2)／(株)ラネット／陸上自衛隊／医療法人 若葉会横浜田園都市病院／(株)ワールドストアパートナーズ

※()内は人数

主な進路先 (令和元年度実績)

横総ならではのイベント

「横総未来博」って何？

70以上の大学、短大、専門学校、及び一般企業が体験・相談ブースを開き、楽しく進路を考えるテーマパークのような催しです。



「農業・漁業体験」

長野県や福島県など県外にて第一次産業体験を実施しています。漁業や農業の体験を通じて自己存在感を持ち、課題解決できる自分を作り、社会で生きていく力を身につけます。年複数回実施されており誰でも参加できます。



「ようこそカフェ」って何？



水曜日オープンする校内居場所カフェです。飲み物やお菓子、軽食を提供する交流・相談の場として、大学生・社会人ボランティアとともに運営しています。生徒は誰でも利用できます♪

横浜市立 | 横浜総合高等学校

市営地下鉄「弘明寺駅」下車徒歩3分、京急「弘明寺駅」下車徒歩10分
 〒232-0061 横浜市南区大岡 2-29-1 TEL 045-744-1900
<http://www.edu.city.yokohama.jp/sch/hs/y-sogo/> FAX 045-744-1933

入学諸費用

受験料	650円
入学金	1,200円
PTA・生徒会費	6,000円(年額)
諸費用	約10,000円(年額)
その他	教科書代等

※Ⅲ部生徒は希望者のみ給食費がかかります
 ※令和2年度入学生の内容

