



横浜市立横浜商業高等学校 制服のご案内

横浜商業高等学校合格おめでとうございます。

京急百貨店は横浜商業高等学校の制服取扱い店として
制服のご注文を承っております。

何とぞご用命を賜りますようお願いいたします。

【承り期間】 2月28日(火)～3月7日(火)

男子冬季制服

《カンコー学生服機能特徴》

ウォッシュ加工/撥水&撥油加工(スーパーガード加工)/帯電防止加工/ニック・ザ・ブラック加工(深黒)

黒詰襟	日本毛織サージ 毛50% ポリエステル50% ウォッシュ加工仕様 指定ボタン付	全サイズ	税込価格 24,200円
スラックス	日本毛織サージ 毛50% ポリエステル50% ウォッシュ加工仕様	全サイズ	税込価格 12,980円
長袖ワイシャツ (自由購入品)	ブロード ポリエステル65% 綿35% 形態安定	全サイズ	税込価格 3,520円

男子夏季制服

スラックス	日本毛織トロピカル トリアセテート20% ポリエステル80% ウォッシュ加工仕様	全サイズ	税込価格 10,120円
半袖ワイシャツ (自由購入品)	ブロード ポリエステル65% 綿35% 形態安定	全サイズ	税込価格 3,410円

*美しいフォルムを追求したアスリートスリム学生服(京急オリジナル)のご用意もございます。

女子冬季制服

ブレザー	日本毛織サージ 毛50% ポリエステル50%	全サイズ	税込価格 18,920円
ジャンパースカート	日本毛織サージ 毛50% ポリエステル50%	全サイズ	税込価格 18,480円
スラックス (自由購入品)	日本毛織サージ 毛50% ポリエステル50%	全サイズ	税込価格 16,280円
長袖ワイシャツ (自由購入品)	ブロード ポリエステル65% 綿35% 形態安定	全サイズ	税込価格 3,300円

女子夏季制服

ジャンパースカート (自由購入品)	日本毛織セルサージ 毛50% ポリエステル50%	全サイズ	税込価格 17,160円
スカート (自由購入品)	日本毛織セルサージ 毛50% ポリエステル50%	全サイズ	税込価格 13,860円
スラックス (自由購入品)	日本毛織セルサージ 毛50% ポリエステル50%	全サイズ	税込価格 15,180円
半袖ワイシャツ (自由購入品)	ブロード ポリエステル65% 綿35% 形態安定	全サイズ	税込価格 3,190円

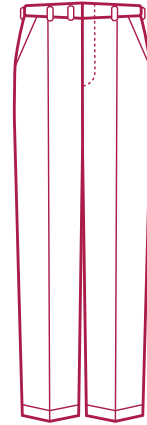
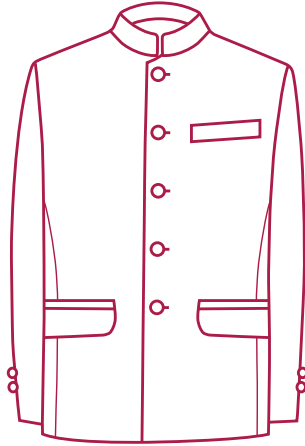
※夏の腰止めスカートは夏季のみの略装となります。

※本紙の価格は全て税込価格(総額表示)となっております。

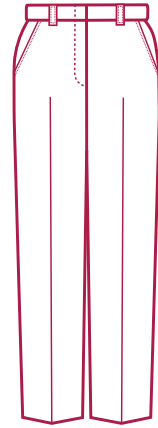
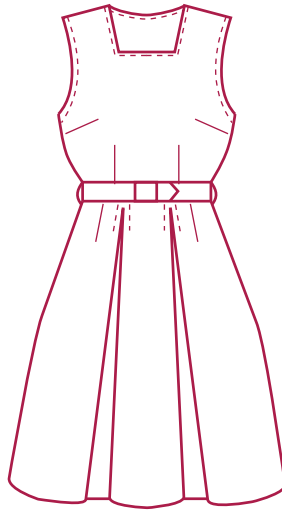
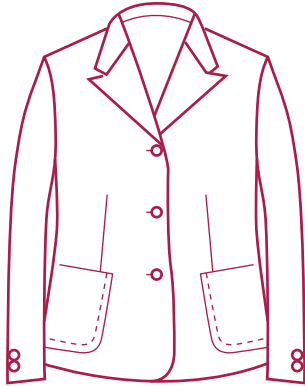
※ご入学式までのお誘いは、3月7日(火)にて受付を締切らせていただきます。

男子制服

黒詰襟



女子制服



(自由購入品)

京急百貨店のサービス

- 上着の袖丈出し、スラックス・スカートの丈出し、ウエスト出しの修理は3年間無料で承ります。
(修理の際は、必ずクリーニングを済ませてお持ちくださいませ。)
- お渡し方法につきましては、ご来店または有料にてご配送も承ります。
- お支払いは、現金・商品券・ギフト券・お買物カード・お買物券・クレジットカードがご利用いただけます。

- 京急プレミアムポイント付与

学生服は京急プレミアムポイントの付与対象商品です

カードの種類	クリスタル	シルバー	ゴールド
基本ポイント	1%	1%	1%
クレジットポイント	—	1%	4%

※クレジットポイントは当該カードクレジット決済時に発生し、ご利用締め月の月末に付与されます。

承り場所(男女とも)

- 京急百貨店 7階=催事場

承り時間

- 午前10時～午後8時
- 採寸にはお時間がかかりますので、閉場の30分前までにお越しください。
- 営業時間は変更となる場合がございます。くわしくは京急百貨店ホームページをご覧ください。

京急百貨店では、新型コロナウイルス感染拡大防止対策を実施するとともに、お客様へご協力をお願いしております。

お問合せ

■京急百貨店 6階=学生服売場 ■電話 **045-848-7543** (ダイヤルイン)



京急百貨店
アクセス

●京急線・横浜市
営地下鉄線上大岡
駅直結

KEIKYU

京急百貨店・上大岡駅

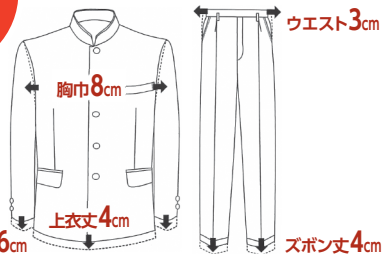
<https://www.keikyu-depart.com/>
電話:045-848-1111(代表)

横浜市港南区上大岡西1-6-1 〒233-8556

学生服60年のサンモード

横浜市立横浜商業高等学校 標準服 の取り扱い店と
なっております。ご来店を心よりお待ちしております。

男 | 子 | 制 | 服



《使用生地》
スーパーブラック
ストレッチ生地

最新型の2サイズ大きくなる学生服です



種類	原料/素材	税込価格
冬服		
*上着	ニッケ高級カシミア (毛50% ポリエステル50%)	19,800円
*ズボン		10,120円
夏服		
夏ズボン	(ポリエステル100%)	9,460円
希望購入品		
形態安定長袖シャツ	(ポリエステル65% 綿35%)	3,080円~
形態安定半袖シャツ		

※特別サイズは割増価格になります。

女 | 子 | 制 | 服



《使用生地》
ニッケ高級サージ
毛50%
ポリエステル50%

一流メーカー
製造

高品質

ご家庭で
洗えます



種類	原料/素材	税込価格
冬服		
*上着	ニッケ高級サージ (毛50% ポリエステル50%)	16,500円
*ジャンパースカート		16,390円
冬スラックス		12,100円
夏服		
夏スカート (アジャスター仕様)	ニッケセルサージ (毛50% ポリエステル50%)	11,500円
夏スラックス		11,550円
夏ジャンパースカート	--	16,390円
希望購入品		
形態安定長袖シャツ	(ポリエステル65% 綿35%)	3,080円~
形態安定半袖シャツ		

※特別サイズは割増価格になります。



〔標準服(一揃) 現金購入のお客様へ〕

「形態安定Yシャツ」・「学生用牛本革ベルト」・「スクール
バッグ」いずれかおひとつプレゼント いたします

ご注文承りは **3月7日(火)まで**

入学式までにお納めできない場合がございますのでお早めにお申し込み下さい。

アフターサービス

ご成長にともなう上着の袖丈出し・スラックスの丈出し・ウエスト出し(男子)、スカートの丈出しは在学中無料で承ります。修理の際にはクリーニングを済ませてお持ちください。

各種クレジット
カードもご利用
いただけます



※各種PAY、かながわPayご利用(ポイント使用は1/31まで)可能です。

学生服60年の実績ある サンモードへご来店ください



新型コロナウイルス対策

- ・感染予防対策として、ご来店の際はご本人様と保護者様1名とさせていただきます。ご来店時はマスクの着用にご協力をお願いいたします。
- ・体調不良や発熱がある場合はご来店をお控えください。



店内の換気



消毒液の設置



検温のご協力



店内の消毒



マスクの着用

交通機関／ご案内

●JRご利用の場合

関内駅(南口)下車「モスバーガー」と「マクドナルド」の間、通りを直進

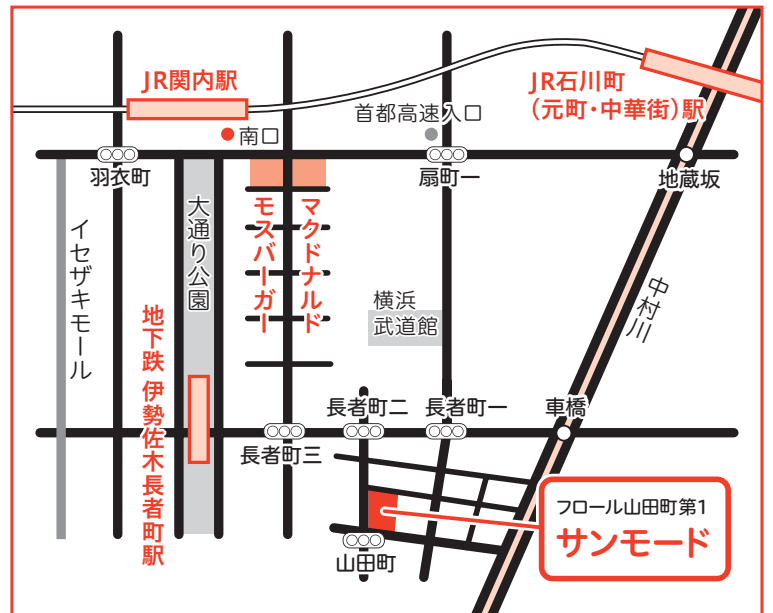
200m先「長者町3丁目信号」右折、200m先「長者町2丁目信号」右折

●地下鉄(ブルーライン)ご利用の場合

伊勢佐木長者町駅下車「4番出口4A階段」上る
右方向300m先「長者町駅2丁目信号」右折



周辺マップ | QR



学 | 生 | 服 | 専 | 門 | 店
サンモード
TEL:045-252-4441

水曜日定休(7~12月/水・日曜日定休)

営業時間10:00~17:30

〒231-0036 横浜市中区山田町4-1フロール山田町第一

2023年度 横浜市立 横浜商業高等学校 制服のご案内

SCHOOL UNIFORM

そごう横浜店



合格おめでとうございます。心よりお祝い申し上げます。

そごう横浜店は制服の承り指定店となっております。
ぜひ、ご用命はそごう横浜店に賜われますようご案内申し上げます。

男子制服

ニッケ高級サージ・ツイールマックス

(ポリエステル70%・毛30%、指定ボタン付き)

◇上衣……………税込価格**21,120円**

◇スラックス……………税込価格**10,780円**

ニッケ高級サージ・ザ・パワーブラック

(毛50%・ポリエステル50%、指定ボタン付き)

◇上衣……………税込価格**25,410円**

◇スラックス……………税込価格**12,430円**



丸洗いOK



袖丈出可



撥水



ストレッチ



抗菌防臭



静電防止

◇男子用校章……………税込価格**600円**

夏季制服

ニッケトロピカル(毛50%・ポリエステル50%)

◇夏スラックス……………税込価格**10,890円**



丸洗いOK

スクール用品 ※下記の商品は学校ご指定品ではございませんが、制服とあわせてお勧めします。

形態安定シャツ(ポリエステル65%・綿35%)

◇男子長袖……………税込価格**3,080円**

◇男子半袖……………税込価格**2,970円**

女子制服

ニッケ高級サージ(毛50%・ポリエステル50%)

◇上衣……………税込価格**18,370円**

◇ジャンパースカート
……………税込価格**18,150円**

◇女子用校章……………税込価格**600円**

◇女子用スラックス
……………税込価格**16,500円**

夏季制服

ニッケリンダセル(毛50%・ポリエステル50%)

◇夏ジャンパースカート
……………税込価格**17,050円**

◇夏腰スカート
……………税込価格**12,320円**

※腰スカートは夏季のみの略装です。

＜アフターサービス＞ご成長にともなう上衣の袖丈出し、スラックスの丈出し・ウエスト出し(ウエスト出しは男子用のみ)、スカートの丈出し・腰スカートのウエスト出し・ウエスト詰め(3cmまで)のお修理は、在学中無料で承ります。修理前にクリーニングをお済ませのうえ、お持ちください。

横浜商業高等学校での承り

入学者説明会終了後 横浜商業高校内にて
校章・指定ボタンの販売をしております。

そごう横浜店での承り

ご注文承り期間:3月6日(月)まで
8階=催会場内 特設会場 ※日程により会場が変更になる場合がございます。

ご注文承り方法

ご来店順にて承ります(事前予約制ではございません)。LINEに順番通知を送れる整理券システム「マトカ」でご案内いたします。

- ・承り期間を過ぎますと、入学式までにお納めできない場合がございますので、上記期日までにご注文くださいますよう、お願い申し上げます。
- ・ご注文の際にご試着していただきますので、必ずご本人さまのご来店をお願い申し上げます。
- ・ご来店の際は、生徒さまと保護者さま1名でお越しください。
- ・土曜、日曜、祝日は混雑することが予想されますので、可能なお客さまは、平日のご来店をおすすめいたします。



夏服も同時に
ご注文を承ります。

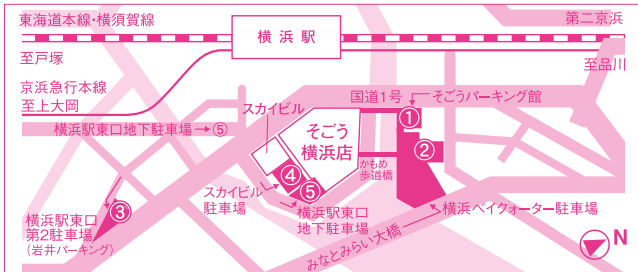
代金のお支払い・お品渡し方法のご案内

お支払いには現金・各種商品券・各種クレジットカード・バーコード決済がご利用いただけます。できあがり品の店頭お渡しは大変混雑いたしますので、ご注文時にご入金のおうえ配送(有料)でのお届けをお勧めいたします。

夏服も同時にご注文をいただきますと、1回分の送料で冬服・夏服2回分の配送を承ります。

※学生服関連商品は、ミレニアム/クラブ・オンポイントの対象商品です。

P 駐車場のご案内



駐車場名	営業時間
①そごうパーキング館	24時間営業
②横浜ベイクォーター駐車場	午前8時～午後11時
③横浜駅東口第2駐車場(岩井パーキング)	午前8時～午後10時
④スカイビル駐車場	24時間営業
⑤横浜駅東口地下駐車場	そごう側 午前8時30分～午後10時30分 ホテル側 午前6時～午前0時

①そごうパーキング館のみのサービス

- 平日** お買いあげ合計税込3,000円以上のお客さまは**3時間まで無料**。
※年末年始(12月24日～1月3日)につきましては土日祝の扱いとなります。
- 土日祝** お買いあげ合計税込3,000円以上のお客さまは1時間30分まで無料。
お買いあげ合計税込**30,000円以上**のお客さまは**3時間まで無料**。

③④⑤駐車料金サービス

- お買いあげ合計税込3,000円以上のお客さまは、1時間30分まで**無料**です。(お買いあげレシートと駐車券を売場係員にご提示ください。)
- ※②横浜ベイクォーター駐車場のみ税込2,000円以上が対象。

※商品券・金券類は、お買いあげ合計税込5,000円以上でのサービスとなります。

新型コロナウイルス感染予防への取り組みとお客さまへのお願い

店舗 & 従業員の取り組み

安全・安心にお買い物をしていただくために実施しております。



お客さま用施設の定期的な清掃・消毒を実施



出入口などに、お客さま用アルコール系消毒液の設置



原則販売員はマスクを着用



従業員の健康管理を徹底



集中レジ・カウンターなどでの飛沫感染対策の徹底



ソーシャルディスタンスの確保

お客さまへのお願い

ご来店の際は、感染予防にご協力ください。



マスク着用でのご来店をお願いいたします



ソーシャルディスタンスの確保にご協力ください



体調不良や発熱がある場合はご来店をお控えください

新型コロナウイルス感染拡大防止のため、臨時休業や時間を変更して営業する場合がございます。また、各種催しやサービスの中止や延期、商品の入荷遅延や販売中止、価格変更が発生する場合がございます。あらかじめご了承ください。

お問い合わせ

そごう横浜店 8階 学生服売場

電話045(465)2111 大代表

営業時間:午前10時～午後8時 郵便番号220-8510 横浜市西区高島2-18-1



SOGO 横浜

電話 045(465)2111 大代表
www.sogo-gogo.com

横浜市立 横浜商業高等学校・制服のご案内

2023年度 ご進学おめでとうございます。

横浜タカシマヤは制服の承り指定店となっております。
確かな品質と仕立てで 毎年ご好評をいただいております。
何卒 制服のご用命は横浜タカシマヤに賜りますようお願い申し上げます。

男子冬季制服

【B・GRANDE】《ウオッシュابل》

機能:ストレッチ・撥水・静電気防止

・袖丈出し6cm・上着丈出し4cm・胸回り出し6cm
・アームホール出し3cm・ウエスト出し3cm・ヒップ出し2cm

カシドス織り(ポリエステル70%・毛30%)

●上衣……………税込 **23,100円** (本体21,000円)

●ズボン……………税込 **12,100円** (本体11,000円)

【MAX PLUS】《ウオッシュابل》

機能:スリム・ストレッチ・撥水・抗菌防臭加工・形態安定肩パット

・袖丈出し6cm・ウエスト出し3cm

サージ・カシドス織り(毛50%・ポリエステル50%)

●上衣……………各税込 **25,850円** (本体23,500円)

●ズボン……………各税込 **13,750円** (本体12,500円)

【Feel Air】《シャワーウオッシュ》

機能:ナチュラルスリム・スーパーストレッチ・撥水・抗菌・形態安定

・低反発肩パット・帯電防止・袖丈出し3cm・ウエスト出し3cm

カシドス織り(毛50%・ポリエステル50%)

●上衣……………税込 **30,580円** (本体27,800円)

●ズボン……………税込 **14,080円** (本体12,800円)

男子夏季制服

【コンフォートトロピカル】《ウオッシュابل》

《B・GRANDE》《MAX PLUS》と同型のスリムデザインとなります。

抗菌防臭・撥水加工(毛50%・ポリエステル50%)

●夏ズボン……………税込 **11,550円** (本体10,500円)

【Feel Air】《シャワーウオッシュ》

吸湿性素材・スタイルアップシルエット・ストレッチ・帯電防止

長持ちプリーツライン(ポリエステル80%・トリアセテート20%)

●夏ズボン……………税込 **12,650円** (本体11,500円)

アフターサービスのご案内

上衣の袖丈出し、ズボン丈・ウエスト出しのお修理は
ご在学中は無料で承ります。

《修理品は、クリーニングを済ませてお持ちくださいませ。》

横浜
高島屋 6階 学校制服売場
横浜駅西口

〒220-8601 横浜西区南幸 1-6-31 TEL 045-311-5111

女子冬季制服

MIRAIZ《ウオッシュابل制服》

(毛55%・ポリエステル45%)

●上衣……………税込 **20,900円** (本体19,000円)

●ジャンパースカート…税込 **20,350円**
(本体18,500円)

●冬スラックス(毛50%・ポリエステル50%)
……………税込 **14,080円** (本体12,800円)

■スカートまたはスラックスのいずれかをお選びいただけます。

タカシマヤオリジナル **ELLE** 仕様(毛100%)

●上衣……………税込 **25,850円** (本体23,500円)

●ジャンパースカート…税込 **25,300円**
(本体23,000円)

女子夏季制服

■ご希望の方は夏季制服も冬服と同時にご予約を承ります。

●ジャンパースカート(毛50%・ポリエステル50%)
《自由購入品》……………税込 **17,050円** (本体15,500円)

●腰止めスカート(毛50%・ポリエステル50%)
《自由購入品》……………税込 **13,200円** (本体12,000円)

●夏スラックス(毛50%・ポリエステル50%)
《自由購入品》……………税込 **11,880円** (本体10,800円)

タカシマヤオリジナル **ELLE** 仕様

●ジャンパースカート(毛50%・ポリエステル50%)
《自由購入品》……………税込 **19,140円** (本体17,400円)

●腰止めスカート(毛50%・ポリエステル50%)
《自由購入品》……………税込 **16,280円** (本体14,800円)

◆上記どちらの腰止めスカートも《ウエストアジャスター仕様》
となり、ウエストのサイズが前後約3cmほど調整できます。
夏の腰止めスカートは夏季のみの略装となります。

男女おすすめワイシャツ

■指定品ではございませんが、学校の規定にそった商品で
制服と合わせておすすめします。

●長袖ワイシャツ(ポリエステル85%・綿15%)
……………税込 **3,300円**から (本体3,000円から)

●半袖ワイシャツ(ポリエステル85%・綿15%)
……………税込 **3,190円**から (本体2,900円から)

アフターサービスのご案内

上衣の袖丈出し、スカート丈出しのお修理は、ご在学中は
無料で承ります。

《修理品は、クリーニングを済ませてお持ちくださいませ。》

以下の期間《制服専用ダイヤル》を設けております。

●2023年2月～5月は TEL 045-313-7600

上記以外の期間は以下の番号までお問い合わせください。

●2023年1月まで/
2023年6月以降は TEL 045-311-5111

※裏面もご覧ください。

店頭注文期間

3月5日（日）まで

★冬服・夏服を同時にご注文のお客様は、出来上り2回分のお届けも1回の送料のみでお承りいたします。
※承り期間を過ぎますと入学式までにお納めできない場合がございますので、お早めにお申し込みください。

【承り場所・時間】

《8階》特設会場 午前10時～最終受付時間午後6時30分

※会場の混雑が予想されますので、お時間に余裕をもってお越しくださいませ。
また、公共交通機関でのご来店をおすすめいたします。

【安心・安全のためにお客様へのお願い】

- 採寸会場の混雑緩和に向け、少人数でのご来店をお願いいたします。
 - 採寸会場へのご入場は、ご本人様をのぞき1名様のみでお願いいたします。
 - マスクの着用・手指の消毒をお願いいたします。
- ※3密回避のため『混雑時の入場制限』を行う場合がございます。

※ご注文のお客様は、以下をご記入のうえ、切り取ってお持ちください。

お客様ご注文カード

下の各欄にご記入のうえ、ご注文当日に会場受付までお持ちください。
受付にてスムーズなご案内が可能となります。

学校名	横浜商業高等学校		
ご住所	〒 - -		
電話番号	- - - - -		
生徒氏名	ふりがな 様 男・女		

●今後タカシマヤから商品情報などのDMを発送してもよろしいですか？

可 不可

●できあがりの際のお受け取り方法

ご来店 ※店頭お渡しは大変混雑いたしますので（最大90分前後）
ご配送をおすすめしております。

ご配送

代金引換届（送料+手数料）

●当日のお支払方法

現金（商品券・友の会カード・ギフトカード含む）

タカシマヤカード（赤）・タカシマヤカード《ゴールド》

タカシマヤセゾンカード（白）

タカシマヤカード《プレミアム》・タカシマヤラヂデビットカード

タカシマヤ以外のクレジットカード

出来上り後のお支払い

●ポイントカード

タカシマヤポイントカード dポイント ポンタ

●歩引券※クレジットカードとの併用はできません。

券種

●注文のお品物

冬服・夏服同時

冬服のみ

※ご記入いただきましたお客様の個人情報はご注文いただきましたお客様のご連絡及びご確認とご了承いただいた方へのDM発送以外に使用することはありません。

係員 記入欄	整理 No.	学校 No.	男 155 女 355	冬 服		夏 服	
				出来上り	配送指定	出来上り	配送指定
				／	月 日 ()	／	月 日 ()
			()		指定なし・午前中 14-16時・16-18時 18-20時・19-21時	()	指定なし・午前中 14-16時・16-18時 18-20時・19-21時

横浜市立 横浜商業高等学校

SCHOOL UNIFORM GUIDE

新しい制服、新しい風、
新しい友達、
新しい自分、
そして…新しい予感！

詳細はHPにて

新型コロナ感染症対策

※この写真はイメージ写真です。実際の制服とは異なります。

または

紫外線照射型
店内の換気 空気清浄機の設置 消毒液の設置 検温のご協力 店内の消毒 マスクの着用



受注締切日

3/5

1 淵野辺本店
☎ 042-756-3344

2 グッディプレス相模原店
旧 アイワールド
☎ 042-751-0447

3 ラ・フロール橋本店
☎ 042-785-4211

4 イオン古淵店
☎ 042-752-3533

5 相模台店
☎ 042-742-3099

6 千代田店
☎ 042-758-5608

7 イオン大和鶴間店
☎ 046-263-9117

8 イオン大和高座渋谷店
☎ 046-267-4880

9 mina ミーナ町田店
(タミナルプラザ町田)
☎ 042-723-7332

10 イオンフードスタイル三ツ境店
☎ 045-365-0456

11 PAT綾瀬店
☎ 0467-77-8880

12 弘明寺店 旧スクールウェア 傘トコ
☎ 045-731-8030

13 イオンフードスタイル港南台店
☎ 045-833-8380

14 ダイエー湘南台店
☎ 0466-45-3004

15 四季の森フォレオ店
☎ 045-955-5551

16 ライフ・アイオン藤沢店
☎ 0466-88-4000

17 鶴見フーガ2店
☎ 045-570-0057

各種キャッシュレス決済ご利用いただけます

※一部店舗ではご利用出来ない決済方法もございます。

P 全店駐車場完備

営業時間 10:00~18:00 ※月曜定休

※休店、または営業時間を短縮させて頂く場合があります。
※④イオン古淵店、⑦イオン大和鶴間店、
⑧イオン大和高座渋谷店は定休日ありません。

横浜市立 横浜商業高等学校

YOKOHAMA COMMERCIAL HIGH SCHOOL PREFECTURAL YOKOHAMA

REGULER STYLE

冬服

品質(毛50%・ポリエステル50%) ニッケカシミアドスキン

上衣 (税込価格) **25,740**円
A体 (本体 23,400円)

スラックス (税込価格) **12,980**円
ウエスト 61cm~82cm (本体 11,800円)

品質(毛30%・ポリエステル70%) ニッケカシミアドスキン

上衣 (税込価格) **23,650**円
A体 (本体 21,500円)

スラックス (税込価格) **11,550**円
ウエスト 61cm~82cm (本体 10,500円)



ホームウォッシュابل 撥水撥油加工 静電気防止加工 袖が伸びます 防菌防臭加工
■伸縮性に優れ、身体を動かしやすい、ストレッチ素材を使用しています。

REGULER STYLE

冬服

品質(毛50%・ポリエステル50%) ニッケサージ

上衣 (税込価格) **20,680**円
(本体 18,800円)

ジャンパースカート (税込価格) **20,350**円
(本体 18,500円)

スラックス (税込価格) **14,300**円
(本体 13,000円)



袖が伸びます ワンタッチアジャスター

SELECT ITEMS

自由購入品

SUMMER STYLE

夏服

品質(毛50%・ポリエステル50%)

夏スラックス (税込価格) **11,550**円
ウエスト 61cm~82cm (本体 10,500円)

品質(表:ポリエステル100%・裏:綿35%)

夏スラックス (税込価格) **9,680**円
ウエスト 61cm~82cm (本体 8,800円)

SUMMER STYLE

夏服

品質 毛50%・ポリエステル50%

夏ジャンパースカート (税込価格) **18,040**円
(本体 16,400円)

夏腰止めスカート (税込価格) **14,520**円
※腰止めスカートは夏季のみの略式です。 (本体 13,200円)

夏スラックス (税込価格) **13,750**円
(本体 12,500円)

長袖ワイシャツ (税込価格) **3,520**円
男子用:形態安定・抗菌防臭・撥水撥油防汚加工 (本体 3,200円)

長袖ワイシャツ (税込価格) **3,520**円
女子用:形態安定・UVカット・透け感防止加工 (本体 3,200円)

半袖ワイシャツ (税込価格) **3,410**円
男子用:形態安定・抗菌防臭・撥水撥油防汚加工 (本体 3,100円)

半袖ワイシャツ (税込価格) **3,410**円
女子用:形態安定・UVカット・透け感防止加工 (本体 3,100円)

夏用長袖ワイシャツ (税込価格) **3,520**円
男子用:形態安定・急速速乾 (本体 3,200円)

夏用長袖ワイシャツ (税込価格) **3,520**円
女子用:形態安定・急速速乾 (本体 3,200円)

制服の出来上がりまで ~ご採寸からお渡しまでの流れ~

無料 宅配サービス
総額5万円(税込み)以上

夏服のお渡しは5月末ごろです

※表紙に日付記載ございます。

※入学式までにご用意致します。

ご来店

締切日までにご採寸の方

4月上旬頃お渡し予定

選べるお受取方法

①ご来店にてお渡し

ご採寸頂きました店舗での
お渡しとなります。

②ご自宅へお届け宅配

ご配送を承ります。お客様の都合に合わせて
日付指定・時間帯指定サービスをご利用下さい

制服下取りサービス

- 中学校の標準服(制服)上下を下取り致します。
- 下取りは冬服お渡し時に一回限りとなります。
- 下取り品は、必ず洗濯してからお持ち下さい。

※詳細はナカムラスタッフ
までお尋ね下さい。

名入れ刺繍 無料

スクール用品ナカムラで
ご用意した制服の上着には
刺繍にてお名入れをさせていただきます。

中村

刺繍入れイメージ

常用漢字の新字体以外での名入れは
ご希望に添えない場合がございます。

無料お直しサービス

ご成長に伴う必要なお直しを無料サービスで承ります

- カギザキ.....税込1,980円相当
- ウエスト調整.....税込2,530円相当
- ファスナーのお直し.....税込2,420円相当
- 上衣の袖丈出し.....税込1,320円相当
- スカートの丈出し.....税込4,840円相当
- スラックスの丈出し.....税込1,650円相当

※内容により有料で承る場合がございます。
※詳しくはスタッフまでお問合せ下さい。

お支払方法

①前払い ②後払い
ご都合に合わせてお選びください。



現金、各種キャッシュレス決済ご利用いただけます。
※一部店舗ではご利用いただけない決済方法もございます。

着付採寸

- 試着品を実際に着用して、出来上がりサイズを決定して頂きます。
- サイズによっては代替品での試着となります。
- スカート丈は学校指定となります。
- 特別寸法サイズの注文は価格が変わる場合があります。
- 二段表示価格は、本体価格と消費税10%税込価格です。
- 一段表示価格の場合は消費税10%の税込価格です。