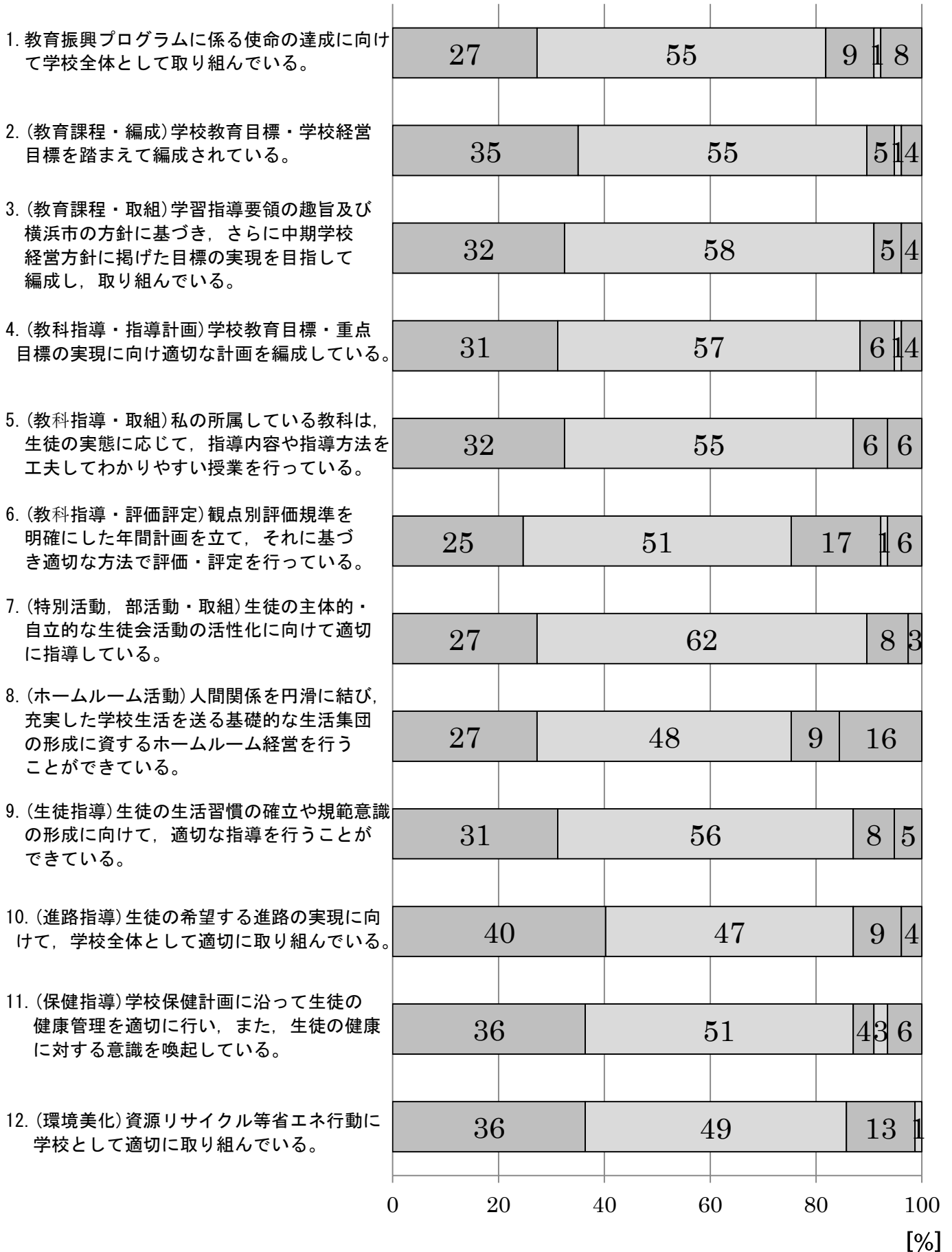


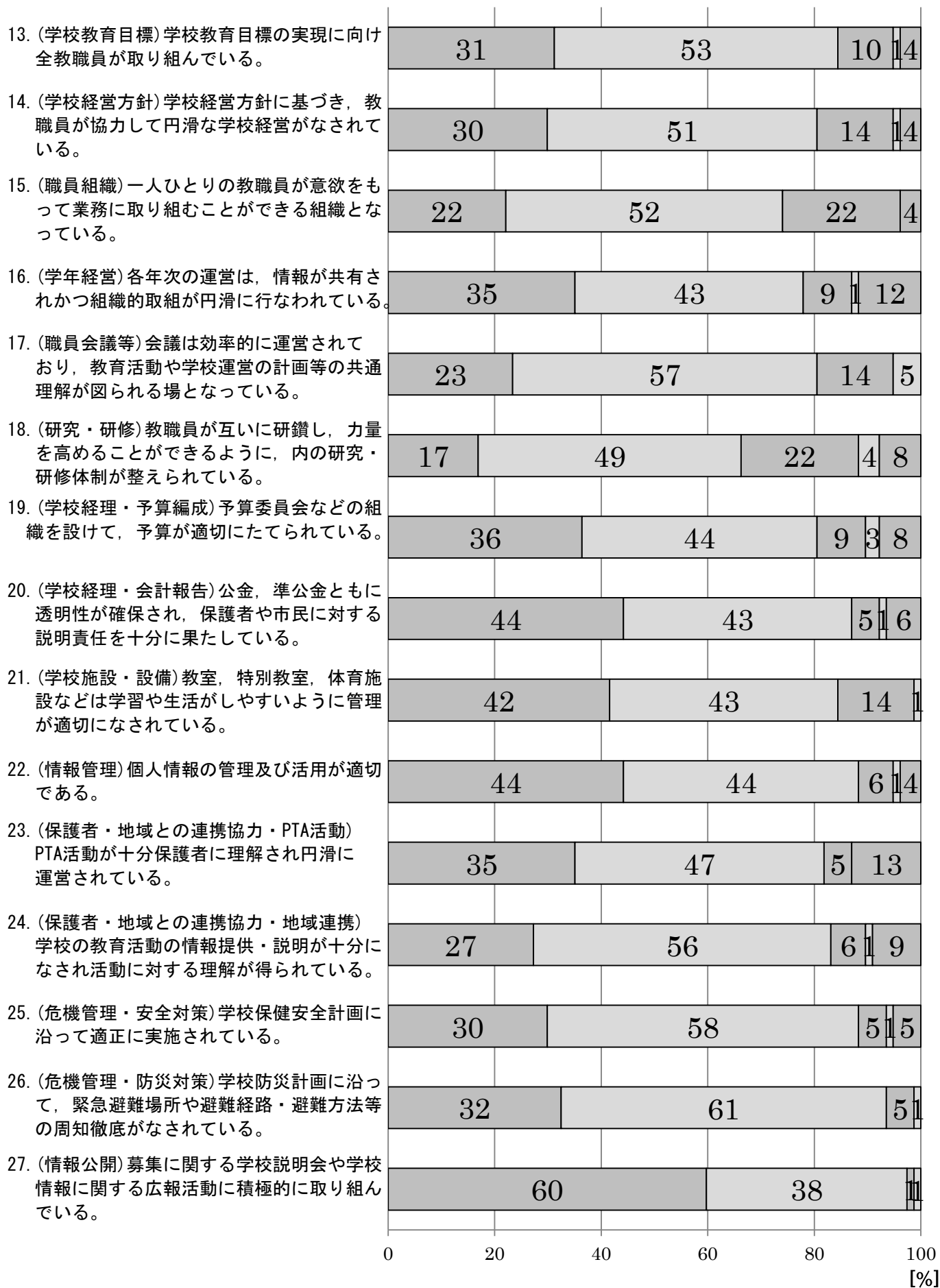
平成 25 年度 学校評価アンケート【教職員】 集計結果

アンケート依頼数・回答数(回収率) 77・77 100% (※小数第一位を四捨五入)

□十分に実現できている □おおむね実現できている □あまり実現できていない □全く実現できていない □判断できない



十分に実現できている
 おおむね実現できている
 あまり実現できていない
 全く実現できていない
 判断できない



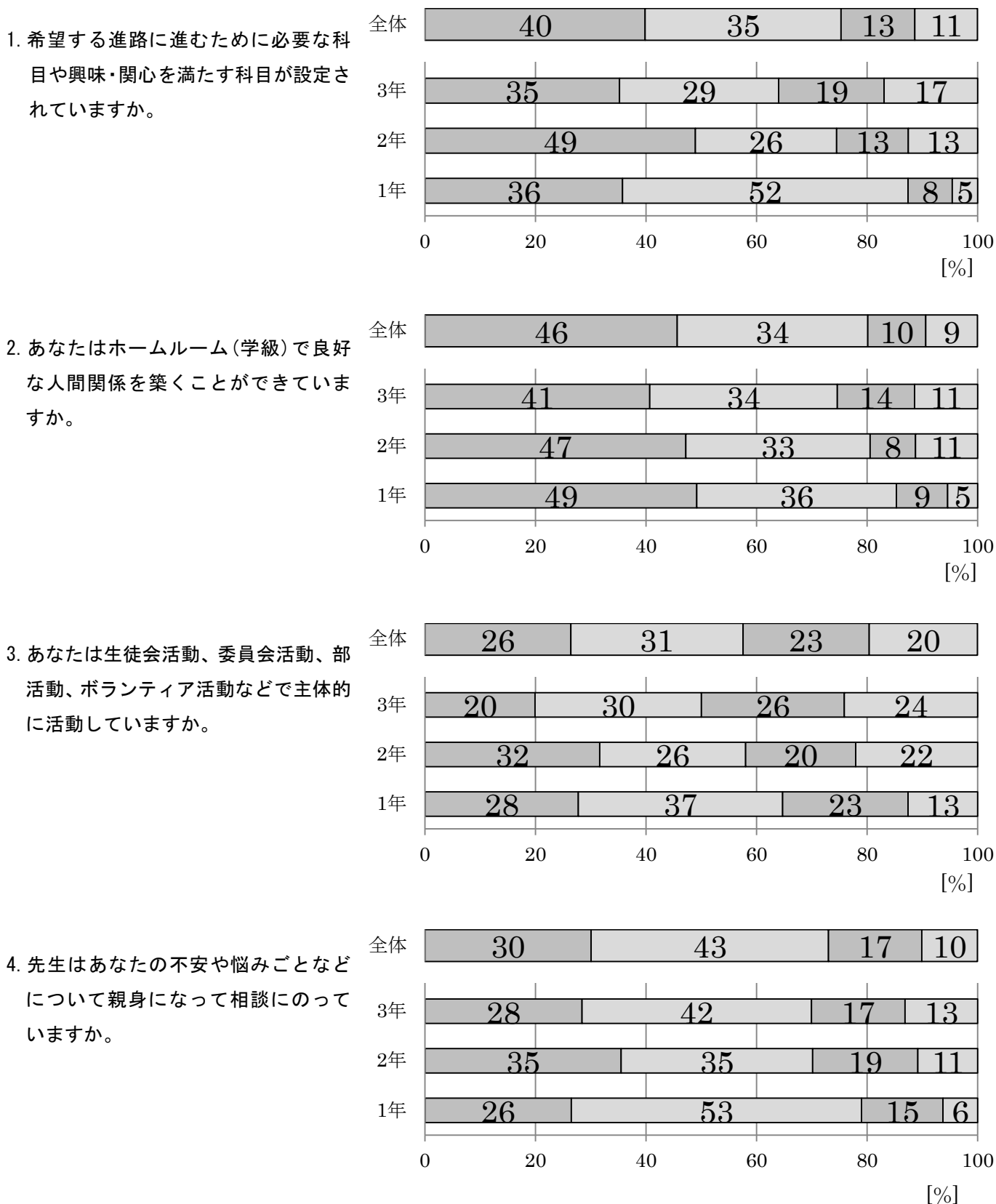
平成 25 年度 学校評価アンケート【生徒】 集計結果

アンケート依頼数・回答数（回収率）計 710・707（99%）

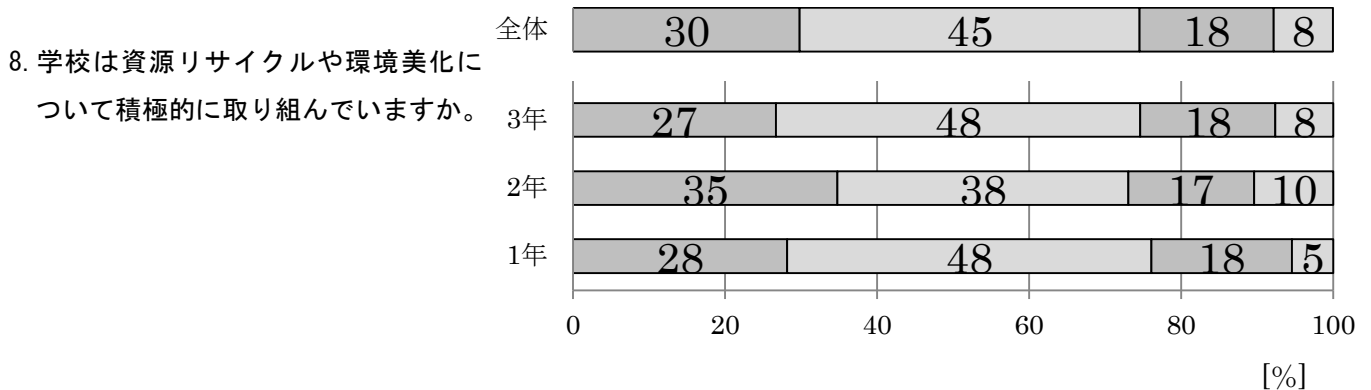
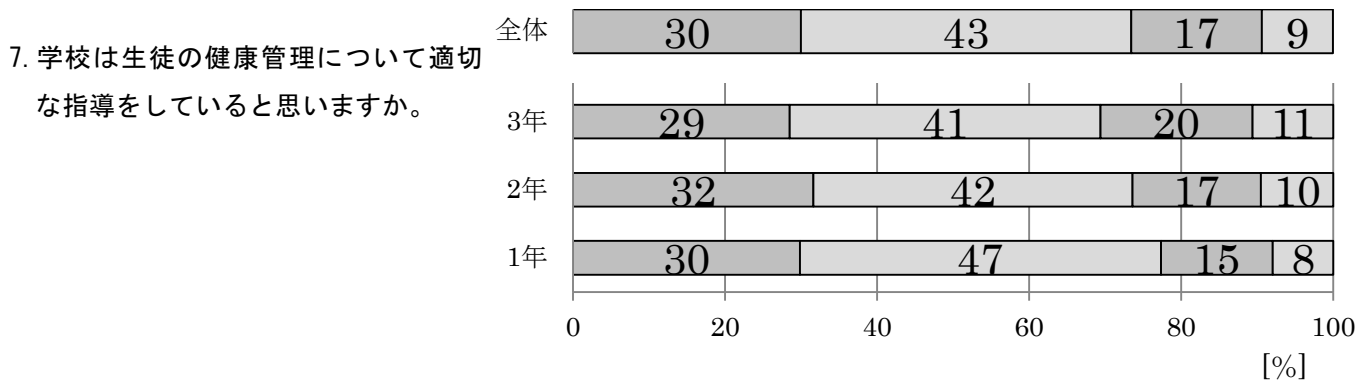
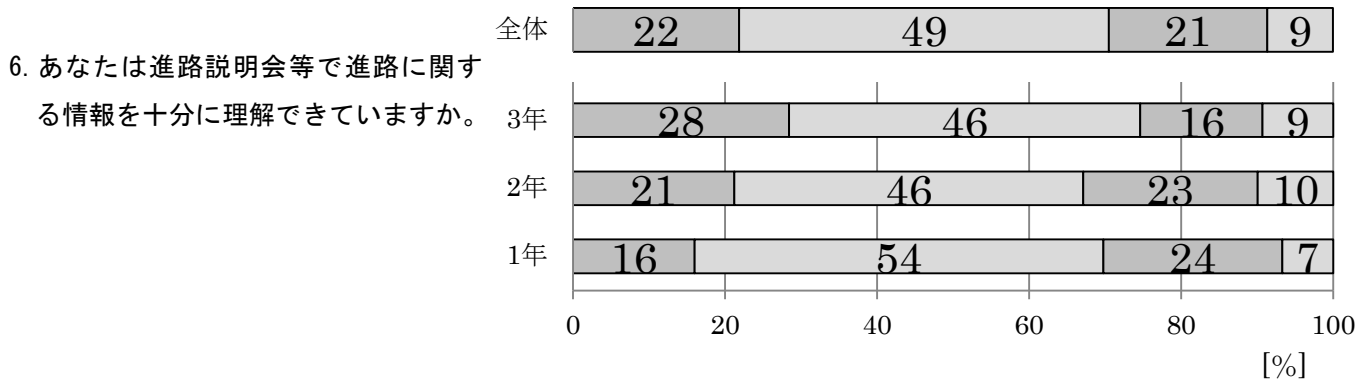
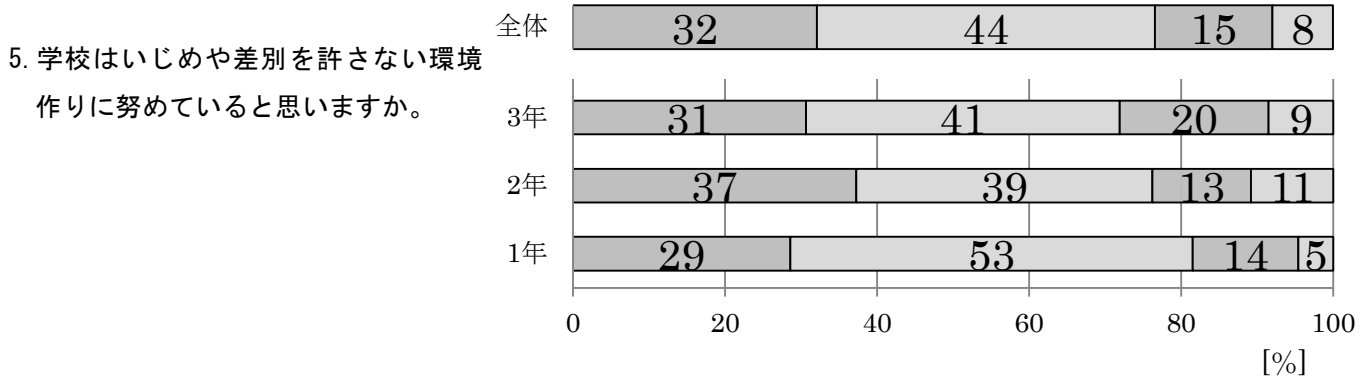
1年 238・238（100%） 2年 235・233（99%） 3年 236・236（100%）（※小数第一位を四捨五入）

I.教育活動等について

□ そう思う □ ややそう思う □ あまりそう思わない □ そう思わない



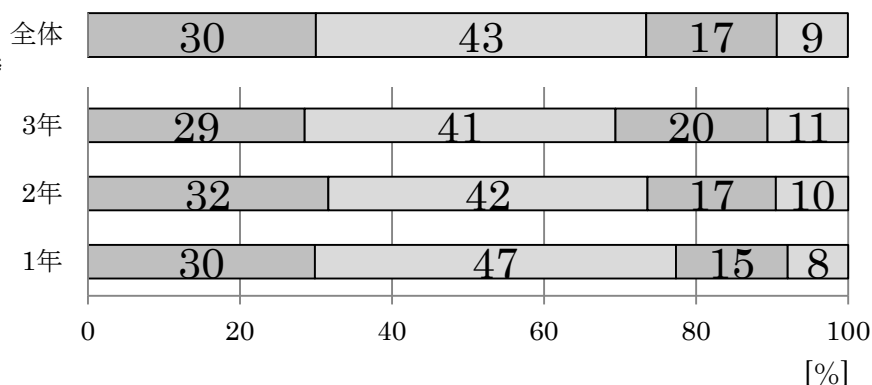
□ そう思う □ ややそう思う □ あまりそう思わない □ そう思わない



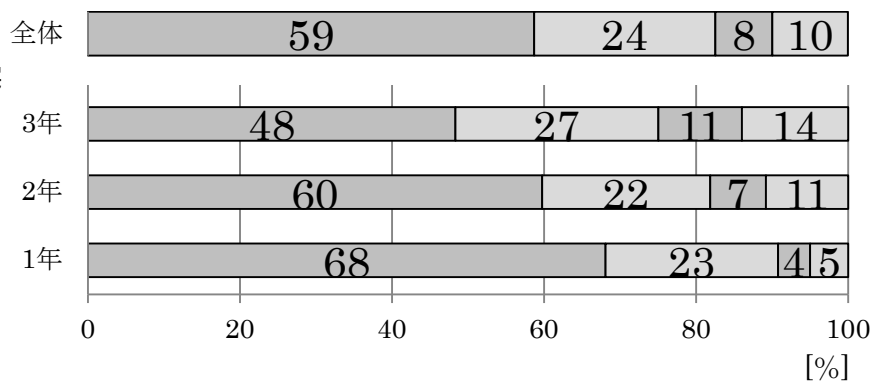
Ⅱ.学校生活等について

□ そう思う □ ややそう思う □ あまりそう思わない □ そう思わない

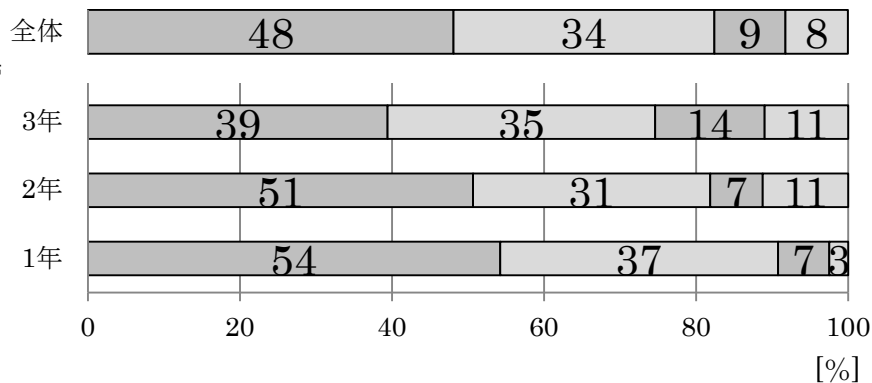
1. あなたは本校の生徒であることに誇りを感じていますか。



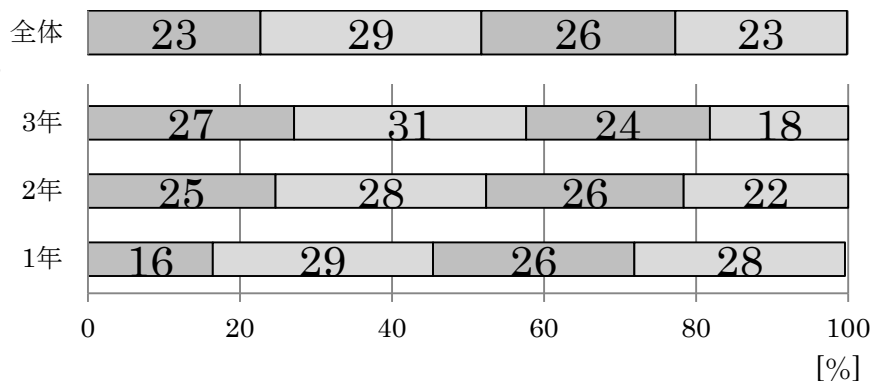
2. 学校の施設・設備面の教育環境は充実していると思いますか。



3. 学校は生徒の個人情報適切に管理・活用していると思いますか。

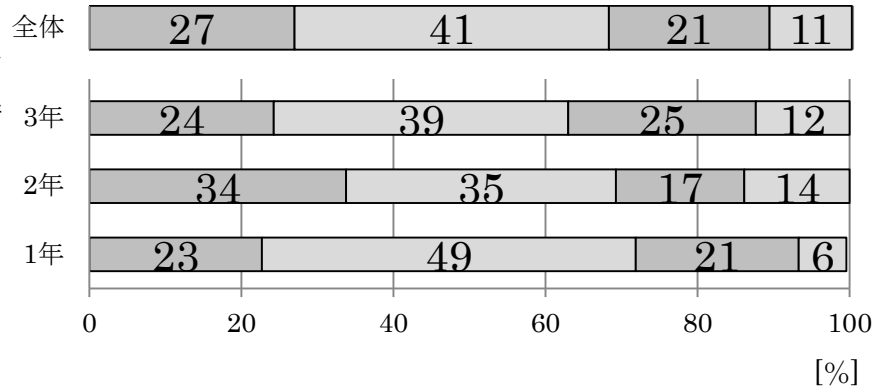


4. あなたは災害時の校内避難場所とその避難経路を知っていますか。



□ そう思う □ ややそう思う □ あまりそう思わない □ そう思わない

5. 学校は学校ホームページ及び年次だより等を活用し、みなさんの必要な情報を提供していますか。



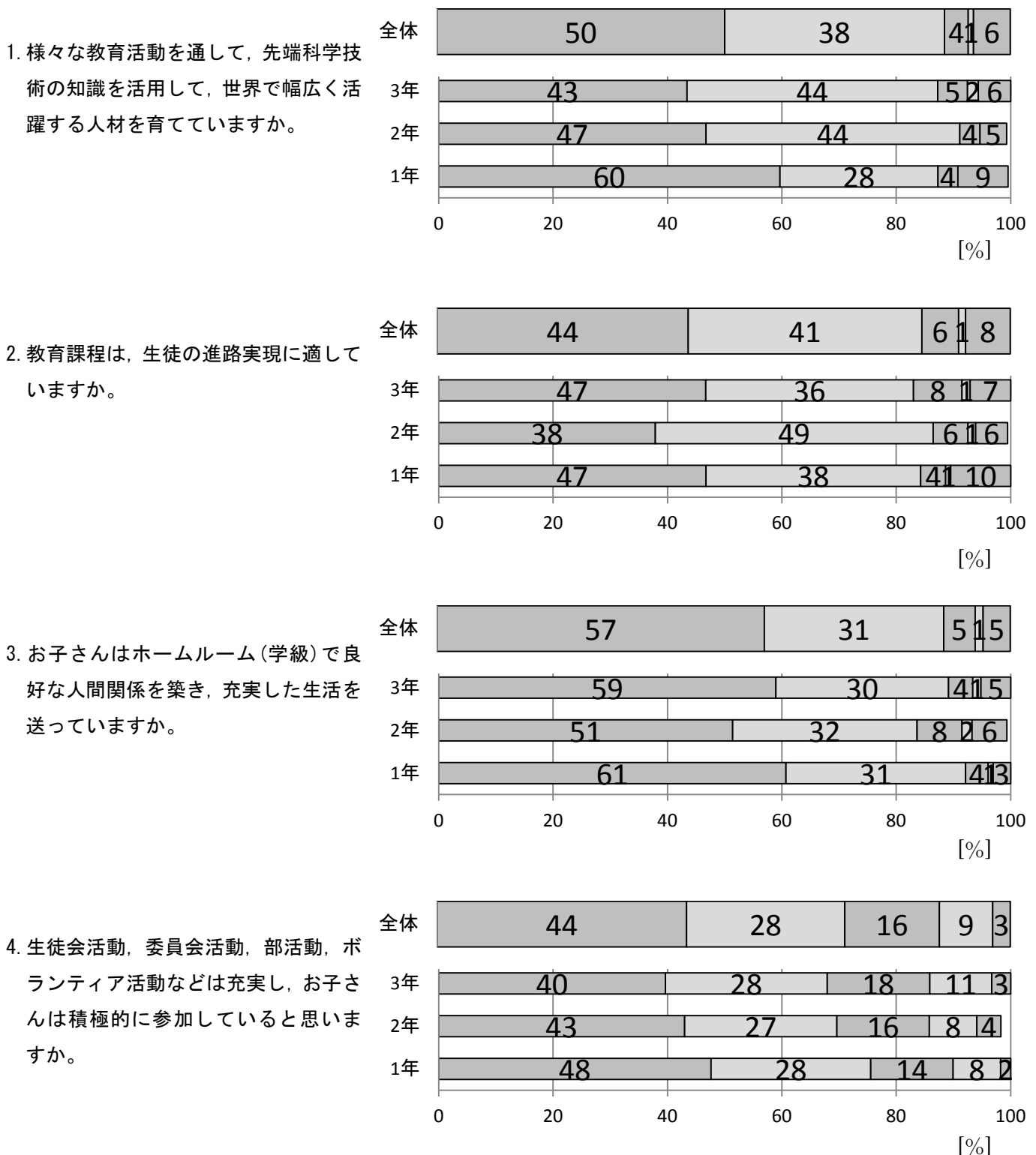
平成 25 年度 学校評価アンケート【保護者】 集計結果

アンケート依頼数・回答数（回収率）計 710・666（94%）

1年 238・232（98%） 2年 235・221（94%） 3年 236・213（90%）（※小数第一位を四捨五入）

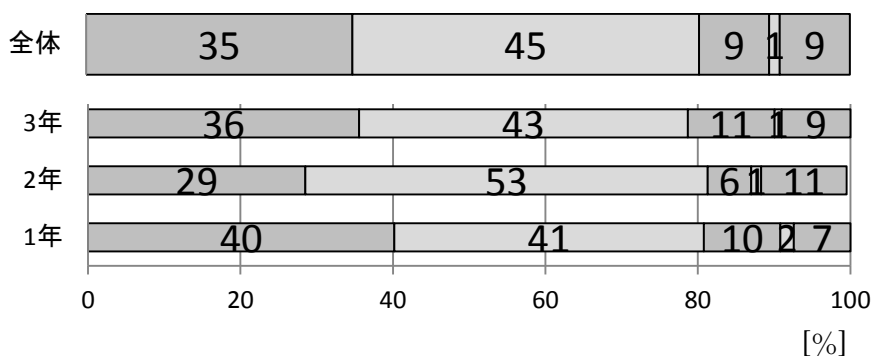
I.教育活動等について

□ そう思う □ ややそう思う □ あまりそう思わない □ そう思わない □ 分からない



□ そう思う □ ややそう思う □ あまりそう思わない □ そう思わない □ 分からない

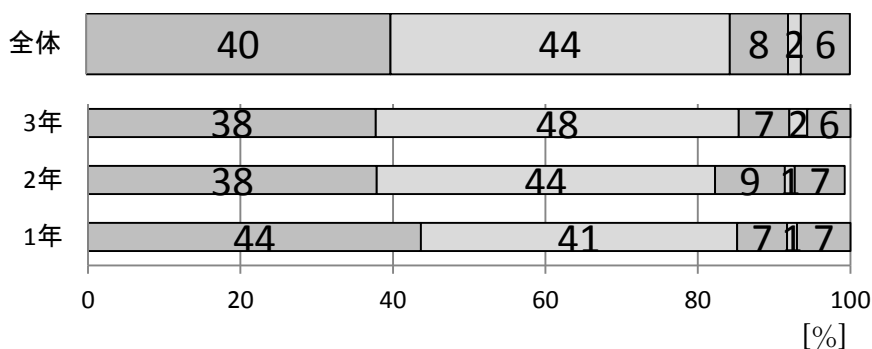
5. 生活習慣や規範意識を身につけるための適切な指導が行われていると思いますか。



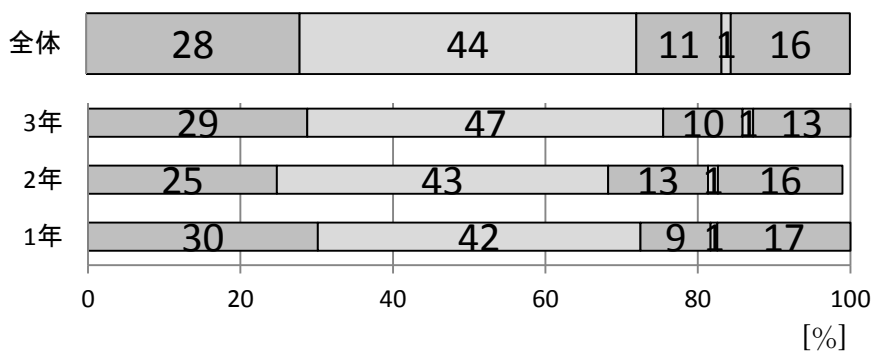
Ⅱ. 学校生活等について

□ そう思う □ ややそう思う □ あまりそう思わない □ そう思わない □ 分からない

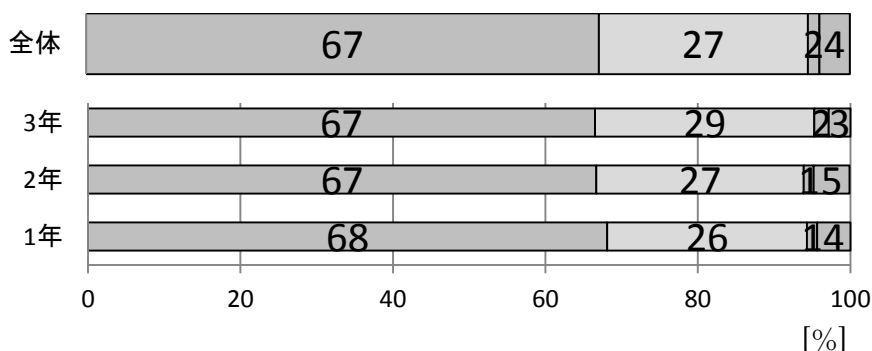
1. 希望進路に応じた情報の提供があり、適切な指導が行われていると思いますか。



2. 生徒の健康管理に関する適切な指導が行われていると思いますか。

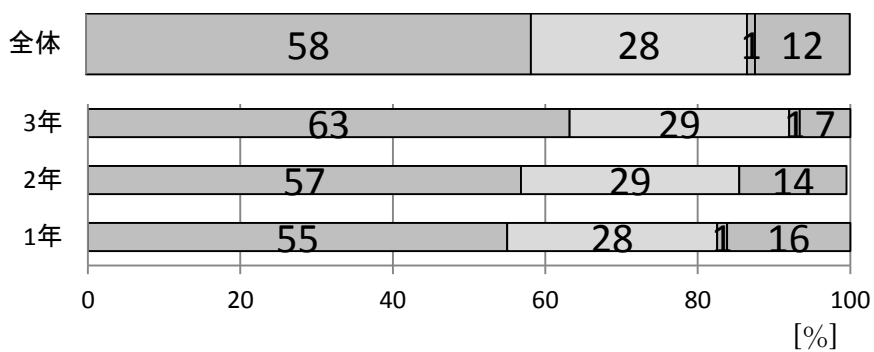


3. 環境美化に力を入れ、校内の教育環境がきちんと管理されていると思いますか。

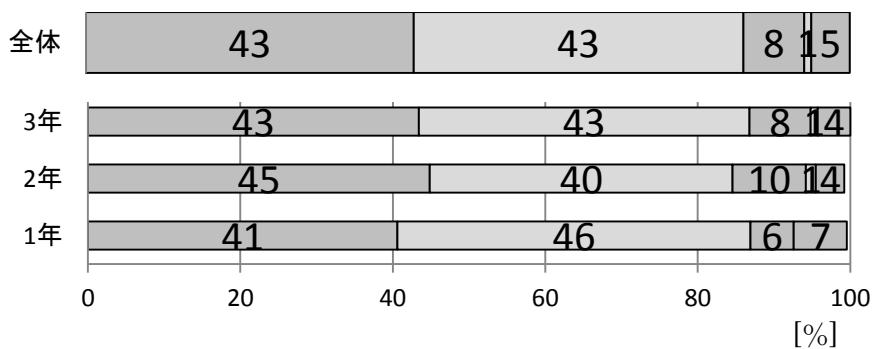


□ そう思う □ ややそう思う □ あまりそう思わない □ そう思わない □ 分からない

4. 各種会計報告が適切に行われている
と思いますか。



5. 学校の様子を家庭への配布資料や学
校ホームページ等を通じて十分かつ
適切に伝えられていると思いますか。



平成 25 年度 学校評価アンケート【地域】 集計結果

アンケート依頼数・回答数（回収率） 60・39（65%）

□ そう思う □ ややそう思う □ あまりそう思わない □ そう思わない □ わからない

