

## 金沢高等学校 スクール・ミッション

近隣の大学や施設、企業と連携した探究活動を進め、社会的課題の分析や解決に資する学際的な学問分野にかかわる思考力、判断力、表現力等の育成を図るとともに、自己の人生を切り拓くための学びに向かう力を育成します。

## 金沢高等学校 スクール・ポリシー

### 【グラデュエーション・ポリシー】 卒業時に身につける力 <このような力を育てます>

- (1) 探究心を持ち、主体的に課題を解決していく人材を育成します。
- (2) 高い学力と幅広い教養を持ち、学び続ける力と自己調整力を育成します。
- (3) 社会に貢献するために、高い目標を持ち社会に新しい価値を創造する力を育成します。
- (4) 広い視野を持ち、多様性を認めて他者と協働・共創する人材を育成します。
- (5) 生命、自然、環境を尊重して自分の可能性を大切にす人材を育成します。

### 【カリキュラム・ポリシー】 教育の方針 <このような教育活動を行います>

- (1) 外部教育機関・企業等との連携による科目横断的な学習で探究力を育成します。
- (2) 主体的に進路目標を設定し、多様な進路実現に取り組めるカリキュラム編成をします。
- (3) 多角的な視点を持つ健康で心豊かな人間性、社会性、国際理解力を育成します。
- (4) 「生きる力」の育成と社会的、職業的な自立を目指すきめ細かな進路指導・支援を行います。
- (5) 横浜市教育委員会指定進学指導重点校として確かな資質・能力を育成します。

### 【アドミッション・ポリシー】 求める生徒像 <このような生徒を求めています>

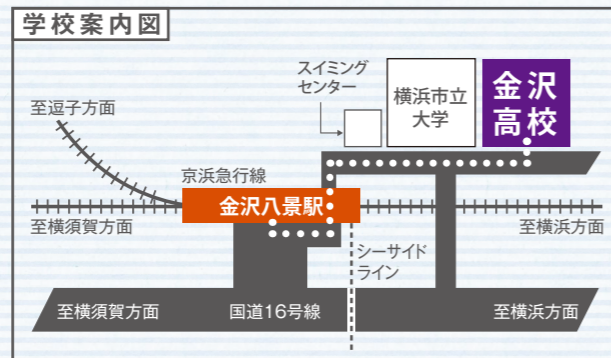
- (1) 主体的態度を持って学習に取り組むことができる生徒
- (2) 多様な他者と協調・協働しながら、学校行事や部活動、教科外活動に取り組む生徒
- (3) 自己の力を高めるための機会に積極的に参加し、自己向上を目指す生徒
- (4) 社会や世界に目を向け、新たな経験に取り組んで自分の可能性を広げたいと考えている生徒
- (5) 広い視野を持って意欲的に学びながら、進路実現を目指そうとする生徒

K・A・N・A・K・O



「うずくまる少女像」について

金沢高校14期生の美術部員、横井恵子さんによる作品。彼女は卒業後、輪島塗の塗師として活躍。



### 交通アクセス

「横浜駅」より直通18分・「金沢八景駅」より徒歩5分

学校案内 2023



# 横浜市立 金沢高等学校

横浜市教育委員会指定 進学指導重点校

## 横浜市立 金沢高等学校

〒236-0027 横浜市金沢区瀬戸22-1 TEL.045-781-5761 FAX.045-788-5150

[URL] <http://www.edu.city.yokohama.lg.jp/school/hs/kanazawa/>

# 伝統ある金高の校風 ～自主自立の精神～



波形の中に高の字を配す。  
点は波しぶきを、波で横浜を示す。  
波型がハツなのは学校の所在地  
金沢八景に因む。

## 創立70年の伝統校

本校は「学問真理の探究」「自主自立の精神」を校是とし、  
学び、成長を遂げた卒業生が24,000人を超え、  
社会の様々な分野で活躍しています。  
校歌に謳われている「花ひらく日の光のために」  
まさに我々生徒・教職員の共通した目標です。



## 本校の 特色

### 学校のあゆみ

- S26年開校
- H19年 市教育委員会により「学力向上研究校」指定
- H22年 文理特進コース設置 学年制に移行
- H23年 創立60周年記念式典「進学指導重点校」指定
- H25年 特進クラスの編成
- H28年 全クラスでKANAZAWAプログラム実施
- R 3年 創立70周年記念式典
- R 4年 新しいグランドデザイン(KANAZAWAプログラム)スタート
- R 5年 全生徒へchromebook 貸与



中庭

### 進学指導重点校

夏期講習の充実、週33時間授業、  
基礎学力テスト・校外模試実施、  
映像授業の活用、  
セミナー研修など



セミナー研修▶

### 国際交流活動

- 国際交流プログラム
- ミッションベイハイスクール  
(サンディエゴ)と姉妹校提携



国際交流▶

### 充実した教育環境

全教室空調完備、  
広大なグラウンド、  
食堂、格技館、情報処理室、  
図書館、自習室など



食堂▶

### 横浜市立大学との連携

- 高大連携講座(単位習得可)
- 高大連携特別講座(特別講義)
- PE(Practical English)  
…市大・外国人インストラクターによる  
“実践的な英語力育成”プログラム



研究発表の様子▶

### 恵まれた立地条件

- 京急「金沢八景」駅より徒歩5分
- 横浜市立大学と隣接
- 海に近く自然と触れ合える立地



通学路▶

### 地域での社会貢献活動

海の公園ビーチクリーン、  
花壇植栽教育ボランティア、  
福祉委員会等による地域清掃、  
部活動でのスポーツ教室 など



海の公園ビーチクリーン▶

# 令和4年度スタート! 金高グランドデザイン紹介

グランドデザインとは…  
学校の教育理念や  
学校が果たすべき役割を  
描いたものです。



## 学校教育目標

- 自主自立の精神を養い、創造性豊かな調和のとれた人間を育成する
- 意欲的に学ぶ態度を養い、高い学力と幅広い教養を育成する
- 進路探究を通して、高い志を持って自らの進路を切り拓く力を育成する
- 生命を尊重し、自然や環境を大切にすることを育成する
- 思いやりを持ち、互いの人権を尊重するとともに、社会に貢献する態度を育成する

## 今、育てたい生徒像

### 高い志を持ち、学び続け、さまざまな分野で活躍する人

基礎となる学力・教養を高め、  
主体性と思考力をもって  
**問題を解決する力**

生命とその多様性を尊重し、  
受容力と表現力をもって  
**協調・協働する力**

自己の可能性を磨き、  
広い視野をもって  
**信じる道に挑戦する力**

## KANAZAWAプログラム

～金高独自の取り組みで、さらに生徒の力を伸ばす～

### 高める

自己を知り  
さらなる高みを目指す

……必修プログラム……  
セミナー研修、基礎学力テスト、  
外部模試、進路講演 など

### つなげる

他者とのつながりから  
新しい価値を見いだす

……必修プログラム……  
市立大学リレー講座、  
社会貢献活動、人権講演会、  
修学旅行 など

### 広げる

それぞれの興味関心に基づき  
自分の可能性を広げる

……選択プログラム……  
夏期講習、サンディエゴ国際交流、  
PE(夏期短期英語プログラム)、  
教育ボランティア、市大授業聴講 など

## 継承される校是 学問真理の探究・自主自立の精神の育成

### 学校行事

音楽祭・金高祭・スポーツ大会  
体育祭・学級活動

### 授業

高い授業力・充実した選択科目  
数学のTTやEYEなどの特別授業

### 部活動

多彩な部活動・高い活動実績  
恵まれた活動環境

## 基盤となる学校生活

**P D C A** 評価と改善  
学校評価アンケート、  
教職員及び生徒の自己評価

### 恵まれた環境

地域からの信頼

### 進学指導重点校

進路実績・活躍する卒業生

### 自由な校風

普通科伝統校

### 生徒の高い資質

(学力・協調性・未来志向・継続力等)

## 金高の力

令和4年度より  
新学習指導要領が始まりました。  
金高も新たなグランドデザインを作成。  
特進プログラムの内容を活かした  
KANAZAWAプログラムを  
スタートしています。



# 高い学力と幅広い教養を育む 教育課程

1・2年生では、共通の教養及び知識の習得を目指し、幅広く学びます。国公立大学受験のために、大学入試共通テストで求められる内容の基礎は、全員が2年生までに学びます。  
また、3年生では、多様な進路志望に対応するため、選択科目を多く設定しています。

## 令和6年度入学生 教育課程表 太枠内は選択

1年	現代の国語	言語文化	歴史総合	地理総合	数学Ⅰ	数学A	数学Ⅱ	化学基礎	生物基礎	英語 コミュニケーションⅠ	論理・表現Ⅰ	情報Ⅰ	※芸術Ⅰ	保健	体育	総合	LHR
2年	論理国語	古典探究	公民	数学Ⅱ	数学B	数学C	地学基礎 物理基礎	英語 コミュニケーションⅡ	論理・表現Ⅱ	★EYE	家庭基礎	保健	体育	世界史探究 日本史探究 ※一般芸術 物理 生物	化学	総合	LHR
3年	論理国語	英語 コミュニケーションⅢ	論理・表現Ⅲ	体育	選択(20単位)										総合	LHR	

◎数学では、TTを1年で実施。数学Ⅱを1・2年生で分割履修。 ※芸術Ⅱは、音楽・美術・書道から1科目選択する。

★EYE…Expand Your English ※一般芸術とは、一般音楽・一般美術・一般書道を示す。

### 3年選択科目

( )は単位数

国語	公民	数学	理科	芸術
古典探究(3) 現代文研究(2) 国語総合研究(2) 国語表現(2)	倫理(2) 政治・経済(2) 政治・経済研究(2) 公共研究(2)	数学Ⅲ・C(6) 数学研究α1(2) 数学研究α2(2) 数学研究β1(2) 数学研究β2(4) 数学研究γ(2) 数学C(2)	物理(4) 物理研究(2) 化学(4) 化学研究(2) 化学基礎研究(1) 生物(4) 生物研究(2) 生物基礎研究(1)	発展音楽(2) 音楽研究(2) 発展美術(2) 絵画(2) 書道研究(2)
地歴			英語	家庭
世界史特講(2) 世界政治史(4) 日本史特講(2) 日本政治史(4) 地理探究(3)			EYEⅡ(2) 英語研究α・β(2)	家庭基礎研究(2)
			情報	
			情報研究(2)	

※この他に、高大連携講座を設置しており、単位の認定を行っている。(卒業認定単位数には含まない) ※2・3学年(特に選択科目)、学校独自の科目については名称や内容を変更することができる。

# 進路を切り拓く

進路探究を通して、高い志を持って自らの進路を切り拓く力を育成します。

## 進路実現に向けた取組

- 基礎学力テストの実施
- 適性検査の実施
- 校内・外での模試の実施
- 校内での各種大学説明会やガイダンス
- 卒業生との進路懇談会
- 保護者向け進路講演会・教育懇談会
- 模試研修(職員)
- 新旧3年学年団懇談会(職員)



進路資料室



自習室

朝から放課後まで利用できる2つの自習室

進路担当教員が常駐する進路資料室

## 金高 進路の歩み方 令和4年度 卒業生 合格体験記より(抜粋)

苦手でもやりたい事を	モチベーションの維持	やりたいことを明確に
<p>医療系の大学に進むことを決意したのは1年生の時でした。理系科目が苦手で思い悩むこともありましたが、強いあこがれのあった医療系へと目標をはっきりと定めたことで意識を高めることができました。進路選択において1番大切なことは自分で自分の道を決めることだと思います。</p> <p>北里大学 医療衛生学部 医療工学科臨床工学専攻 進学</p>	<p>受験に強い人とは、将来なりたい自分の姿を想像できる人だと思います。そのためには、実際に見ることが大切だと思います。オープンキャンパスなどで実際に足を運び、雰囲気を感じたり、先輩や先生方に学校生活について質問したりすると、進学した後を想像しやすくなります。</p> <p>神奈川県立保健福祉大学 保健福祉学部 リハビリテーション学科理学療法専攻 進学</p>	<p>自分のやりたいことを明確にすることが大切だと思います。私は大学で取りたい資格があったため、志望校はすべてその環境が充実している大学を選びました。どこの大学に行くことになっても、やりたいことができるという安心感があったため、受験本番も緊張せずに臨むことができました。</p> <p>明治大学 経営学部 進学</p>
全力で	自分と向き合う	受験も青春も精一杯楽しめ!
<p>一生に一度しかない高校生活です。毎回の授業、小テスト、定期テストにコツコツと取り組む、行事や部活動に打ち込むなど、その時の自分が出来ることに全力で取り組むことが、教養に繋がっていったと強く実感しています。両立させることは大変ですが、経験したことすべてが必ず役に立つはずですよ。</p> <p>明治学院大学 国際学部 国際学科 進学</p>	<p>心がけていたのは、学習内容をできるだけ授業中に理解するなど、学校での学習時間を最大限に活用することです。そのために、忙しくても睡眠時間だけは削らず、授業に集中できるようにしました。限られた時間で効率よく勉強するために、自分に合った勉強方法を確立することが大切だと思います。</p> <p>慶應義塾大学 理工学部 進学</p>	<p>僕が一番大切にしていたことは、学校の授業をおろそかにしないことです。大学の入試問題は、学校で習ったことを基礎としています。学校の授業で習うことは、すぐには使うことがなくても、いつか役立つときがくるはずですよ。また、特に部活動をしている人たちにとって、学校の授業は貴重な勉強時間になると思います。</p> <p>東京工業大学 環境・社会理工学院 進学</p>

## 信頼の合格実績 最近3力年の大学合格状況 (卒業生数 69期/315人 70期/316人 71期/311人)

学校名	R3	R4	R5
国公立大学	50	55	56
国公立短大	4	0	0
私立大学	964	1093	1066
私立短期大学	2	1	1
大学校	3	0	0
総合計	1023	1149	1123

# ともに歩む 本校の年間行事

そう、イチカナは学問・行事・部活動 ぜんぶやる!!

# 自主自立の精神と創造性を育む 生徒会活動・部活動

毎年高い加入率を誇る 本校の部活動

**APRIL 4月**  
始業式 入学式  
新入生歓迎会  
1・2年基礎学カテスト  
3年校内模試



入学式

**MAY 5月**  
スポーツ大会 生徒総会  
中間テスト  
保護者向け教育懇談会



**JUNE 6月**  
音楽祭  
各学年進路ガイダンス  
教育実習期間



**JULY 7月**  
期末テスト  
面談期間 社会貢献デー  
夏期講習



海の公園ビーチクリーン 社行会

**AUGUST 8月**  
3年校外模試  
夏季学校説明会




学校説明会 避難訓練

**SEPTEMBER 9月**  
金高祭  
1・2年基礎学カテスト



MERAFES

**OCTOBER 10月**  
中間テスト  
保護者向け進路講演会  
1年セミナー研修  
2年修学旅行  
3年校内・校外模試




修学旅行

**NOVEMBER 11月**  
面談期間  
金高 OPEN DAY  
1・2年校内模試



体験部活

**DECEMBER 12月**  
期末テスト  
3年面談期間  
冬季学校説明会  
生徒会役員選挙  
共通テスト練習会



放送による  
生徒会役員選挙  
(R4年度まで)

**JANUARY 1月**  
共通テスト直前指導  
共通テストリサーチ



卒業前の大掃除

**FEBRUARY 2月**  
3年自由登校  
1・2年校内模試  
国際交流プログラム

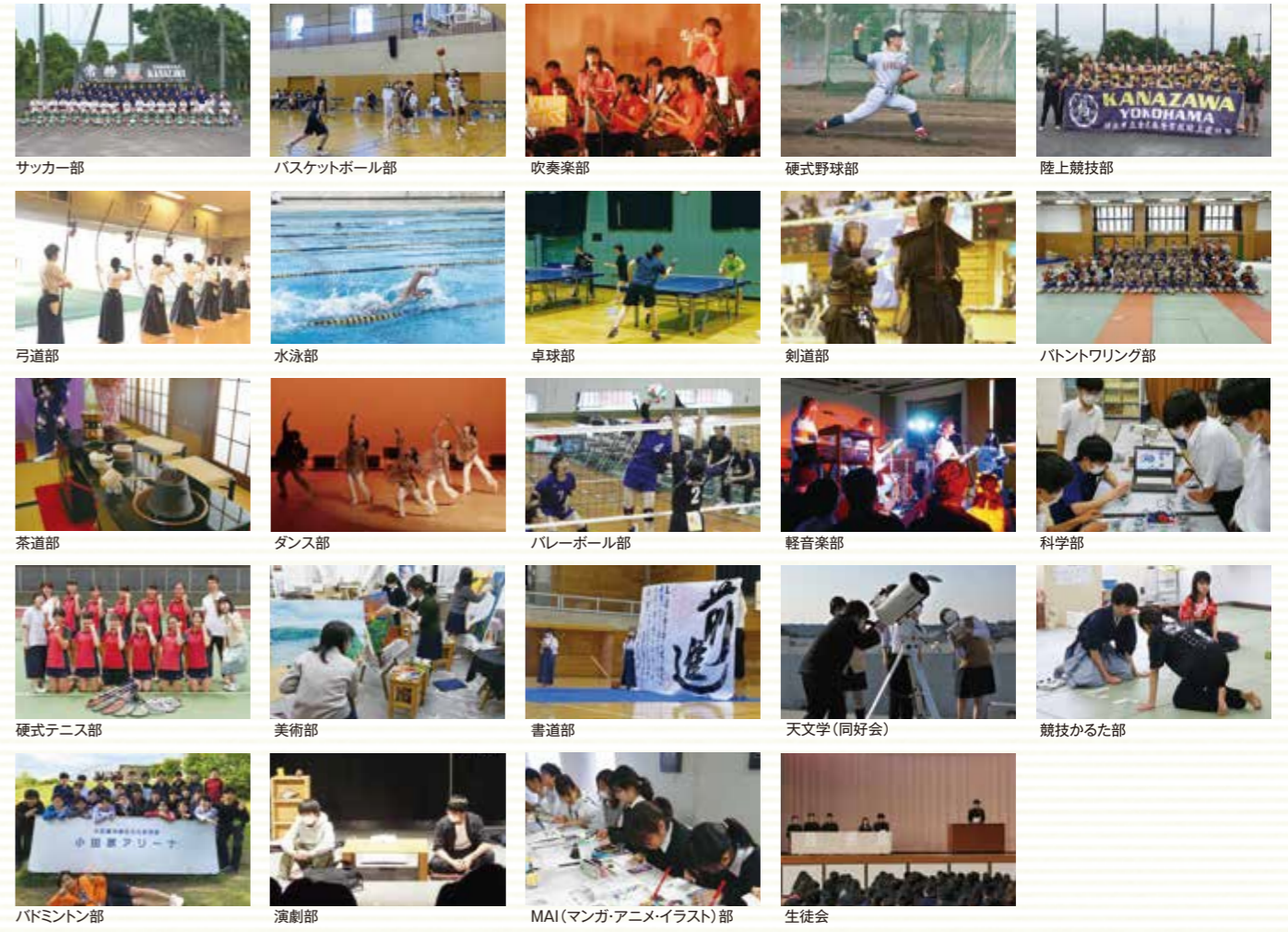


3年生 卒業前の集会

**MARCH 3月**  
卒業式 体育祭  
社会貢献デー  
期末テスト 生徒総会  
2年卒業生との懇談会



卒業式後のホームルーム



- サッカー部**  
R3年度 全国高校総体 神奈川2次予選ベスト16  
R3年度 全国高校サッカー選手権大会 神奈川2次予選進出  
R4年度 全国高校総体 神奈川2次予選進出  
R4年度 全国高校サッカー選手権大会 神奈川2次予選進出
- 硬式テニス部**  
R4年度 全国高校総体 県予選 団体戦ベスト32(女)  
R4年度 シーサイドカップ 2年生ダブルス優勝(男女)  
R4年度 横浜市総体 Aブロック準優勝(女)  
R4年度 横浜地区リーグ大会 団体戦 2部リーグ3位(女)
- 硬式野球部**  
R3年度 神奈川県高校野球秋季大会ベスト32  
R4年度 神奈川県高校野球春季大会ベスト16 第3シード獲得  
R4年度 第104回全国高等学校野球選手権大会ベスト16  
★2022年 プロ野球育成ドラフト会議指名  
福岡ソフトバンクホークス 飛田悠成
- バドミントン部**  
R3年度 関東大会予選 県大会 団体戦 県ベスト32(女)  
R3年度 新人大大会 県大会 団体戦 県ベスト16(女)  
R4年度 関東大会予選 県大会 団体戦 出場(男)  
R4年度 関東大会予選 県大会 団体戦 県ベスト8(女)  
R4年度 新人大大会 県大会 団体戦 県ベスト16(男)  
R4年度 新人大大会 県大会 個人戦 県ベスト32(男)  
R4年度 高校総体 県大会 団体戦 県ベスト32(女)
- バトントワリング部**  
R3年度 第49回 バトントワリング全国大会 銀賞  
R4年度 第41回 バトントワリング神奈川県大会 感謝状賞  
R4年度 第57回 バトントワリング関東大会 金賞  
R4年度 第50回 バトントワリング全国大会 金賞  
R4年度 USA東京大会 Excellent賞  
R4年度 USA静岡大会 Excellent賞
- バスケットボール部**  
R2年度 新人大大会 県大会出場(女)  
R3年度 全国高校総体 県大会出場(女)  
R4年度 新人大大会 県大会出場(女)
- 陸上競技部**  
H27~R3年度 全国高校総体 7年連続出場  
H25~R4年度 関東大会 10年連続出場  
R4年度 関東選手権大会出場  
H25~R4年度 関東新人大大会 10年連続出場
- 弓道部**  
R3~R5年度 関東大会出場  
R3年度 全国高校総体 県予選7位入賞(女)  
R3年度 新人戦4位入賞(女)  
R4年度 全国高校総体 県予選6位入賞(男)  
R4年度 関東高等学校弓道個人選手権選抜大会出場(女)  
R4年度 全国高等学校弓道選抜大会県予選3位入賞(女)
- 吹奏楽部**  
R3年度 神奈川県高等学校総合文化祭 第58回高等学校書道展 高文連会長賞  
R4年度 神奈川県高等学校総合文化祭 第59回高等学校書道展 私立中学校高等学校協会理事長賞・書道専門部長賞
- 演劇部**  
R4年度 第61回神奈川県高等学校演劇発表会横浜大会出場  
R4年度 横浜市高等学校春季演劇発表会(春フェス)5日目の部 最優秀賞

- その他受賞多数
- 体育系部活動 ●サッカー●硬式野球●硬式テニス●陸上競技●バレーボール●バスケットボール●バドミントン●弓道●剣道●水泳●バトントワリング●卓球●ダンス
  - 文化系部活動 ●吹奏楽●軽音楽●美術●科学●茶道●MAI●演劇●書道●競技かるた●天文学(同好会)
  - 生徒会各種委員会 ●生徒議会●監査委員会●金高祭実行委員会●音楽祭実行委員会●スポーツ大会実行委員会●体育祭実行委員会●広報委員会●福祉委員会
  - その他の委員会 ●学級委員会●図書委員会●保健委員会