

ロイロノート・スクール利用手順書

まずは「ロイロノート・スクール」をダウンロード → ログインしよう

QRコードを読みこむか、次のURLにアクセスしてロイロノート・スクールのアプリをダウンロードしてください。 <https://n.loilo.tv>

1 保護者が児童生徒のアカウントでログイン

保護者は、児童生徒のgoogleアカウントでロイロノート・スクールにログインします。



QRコード又は上記URLからアプリをダウンロードしてログインしてください。
できない場合は、Webブラウザ版 (<https://loilonote.app>) からログインしてください。

※この手順書どおりに作業できない場合は、ロイロノートのバージョンが古いことが考えられます。その場合も上記ホームページから最新版にアップデートして再度お試しください。

「"LoiloNote"がサインインのために"Google.com"を利用しようとしています」というメッセージが出た場合は「続ける」を押してください。



「Googleでログイン」を選択
※「ロイロノートでログイン」ではありませんのでご注意ください。

他の人にパスワード等を絶対に教えないでください。



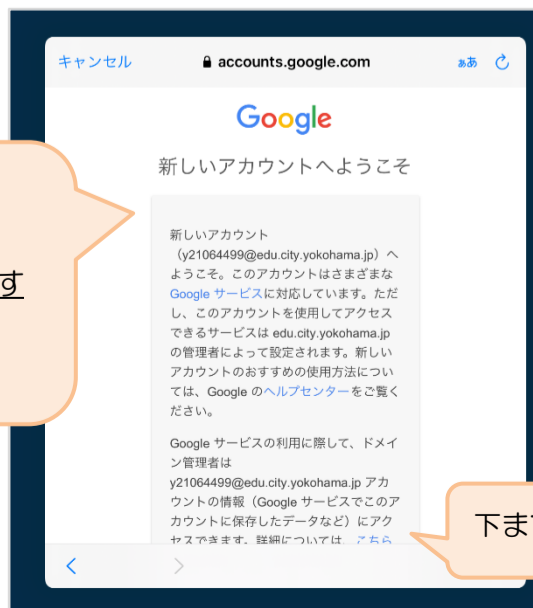
学校から配付されたユーザーID (〇〇@edu.city.yokohama.jp) を入力後「次へ」



学校から配付されたパスワードを入力後「次へ」

この操作は初回のみです

新しいアカウントへようこそ」と表示されたら、一番下の「同意する」を押してください



下までスクロール



同意する

ログインしました →「家庭と学校の連絡」を開いてみよう

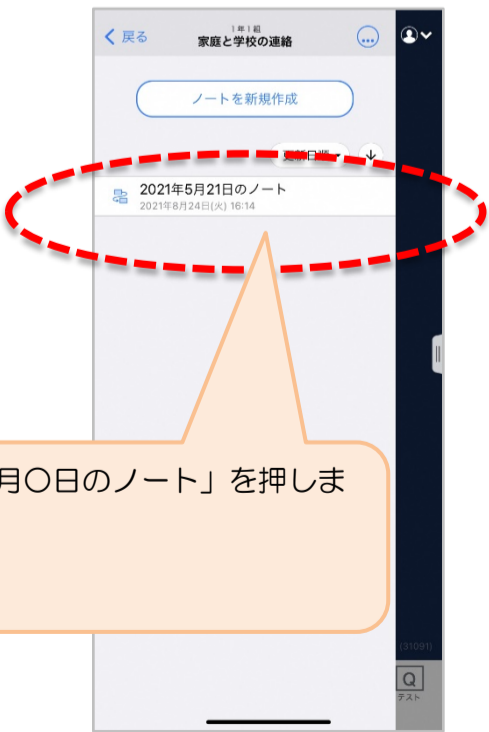


ロイロノートにログインしました。
 「初めてのロイロノート」が表示される場合がありますが、右上の×を押して閉じてください。



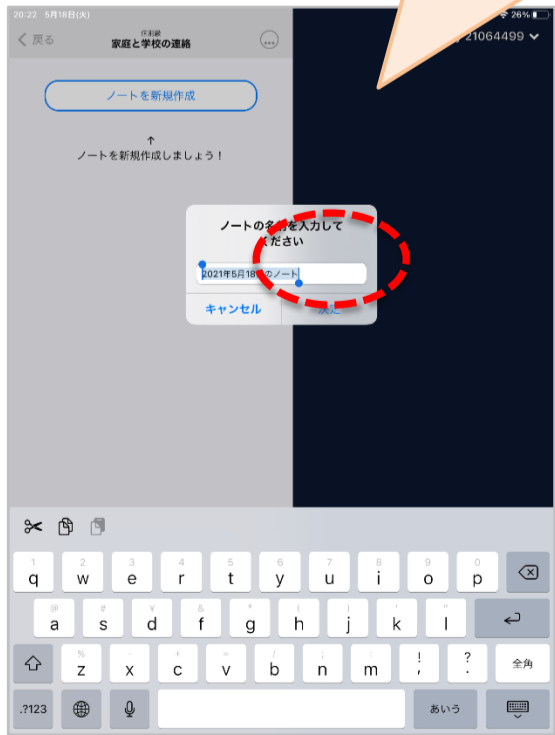
「RO家庭と学校の連絡」を押してください。
 ※「クラス参加コード」は押しません。

ノートの名前の入力画面では「2020年〇月〇日のノート」と入力されています。変更せずに「決定」を押してください



「〇月〇日のノート」を押します。

「〇月〇日のノート」がない場合は「ノートを新規作成」を押します。



これで出欠連絡をする準備ができました。

次は「健康観察カード」を使って健康観察を行います

健康観察カードを利用した簡単健康観察

3

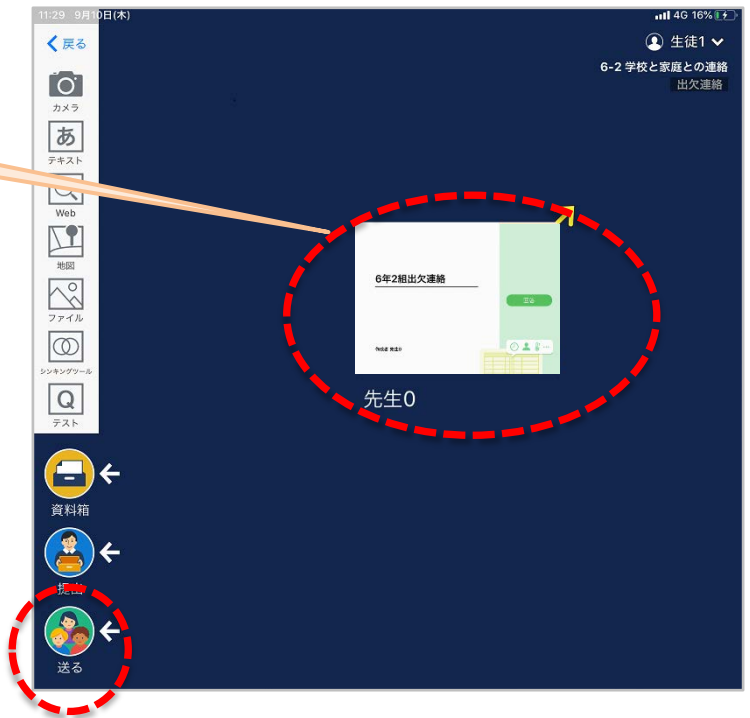
- ① 学校から送付された健康観察カードを選択します。

健康観察カードを選択（ロイロ上にある場合。）

※健康観察カードがない場合は、ロイロ左下の「送る」アイコンを押し、タイムラインから取り出します。



↑「健康観察カード」を選択し、「使用する」を押します。



- ② 画面右にある「回答」を押します。



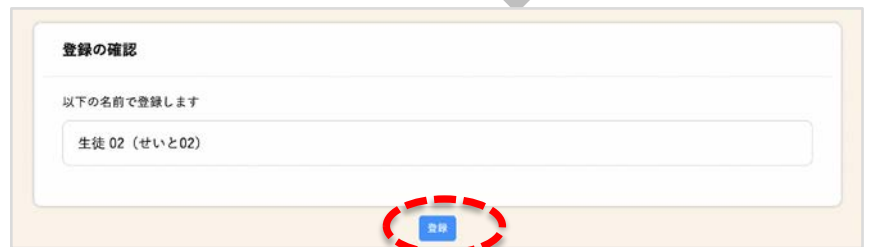
- ③ 児童生徒登録を確認（初回のみ）。

初回のみ、児童生徒の登録確認の画面が表示されます。

名前に誤りがなければ「登録」を押します。

「登録」を押すと

出欠カードの回答画面に移ります。



④ 健康観察カードに回答・送信

4

① 該当するものボタンを押してください。

※「欠席」「遅刻」「早退」の場合は、ロイロノートだけでなく、電話での連絡もお願いします。

☎364-5155

② 体調不良等がある場合は理由を選択

③ 連絡事項がある場合は入力してください

④ 体温を入力

6年2組出欠連絡

氏名 生徒1 / 日付 2020/09/09

1. 当てはまるものを選択してください

出勤 欠席 遅刻 早退

2. 理由を選択してください(複数選択可)

異常なし 発熱 頭痛 風邪症状
 下痢・腹痛 吐き気・嘔吐 インフルエンザ 怪我
 通院 公欠 急引 その他

3. 詳細をご記入ください(自由回答)

午後の授業から参加します。

4. 検温

36.5 °C

送信

「送信」を押す。

確認画面が出ますので、入力内容を確認
します。

送信する場合は「送信」を押します。

これで出欠連絡が学校に送られました。

6年2組出欠連絡

氏名 生徒1 / 日付 2020/09/09

1. 当てはまるものを選択してください

2. 理由を選択してください

異常なし 発熱 頭痛 風邪症状
 下痢・腹痛 吐き気・嘔吐 インフルエンザ 怪我
 通院 公欠 急引 その他

3. 詳細をご記入ください

午後の授業から参加します。

4. 検温

36.5 °C

送信

以下の内容で送信してよろしいですか?

出欠: 遅刻
理由: 通院
体温: 36.5
詳細: 午後の授業から参加します。

閉じる 送信

回答が送信されました。

※左上の×を押すと出欠連絡の表紙に戻りま
す。さらに左上の「←」ボタンを押すとロイロ
の画面に戻ります。右上の自分の名前を押して
表示されるメニューからログアウトしてくださ
い。

ロイロノート上での作業は以上で終わりです。

この健康観察は、必ず登校
前に送信してください。

このプリントが見にくい場合は、同じものを学校ホームペ
ージも掲載しています。

6年2組出欠連絡

氏名 生徒1 / 日付 2020/09/09

1. 当てはまるものを選択してください

出勤 欠席 遅刻 早退