

～みんなが<sup>たの</sup>楽しく<sup>せい</sup>生活できるために～

よこはまふかやだい

# 横浜深谷台

## スタンダード



# とうこう やくそく 登校の約束



○決まった通学路を通り、交通ルールを守って登校します。

○決められた登校時間を守ります。(8:10~8:20)

○登校の途中で、忘れ物に気づいても取りに帰りません。

登校後、学校の外へは出ません。

○8時10分までに出席や欠席、遅刻などその日の健康状態をすぐ一  
で連絡します。

○遅刻(早退)の場合は、お家の人につきそってもらい、登校(下校)  
します。

○昇降口(下駄箱)では、

上ばき...上のだん

外ばき...下のだん

そろえて入れます。

○かさは束ねてから、クラスのかさ立て(自分の場所)に入れます。

○8:25には、席につきます。

(朝会・集会のときは、整列しておきます。)



# 2

## がくしゅう やくそく 学習の約束

○筆箱には、えんぴつ、消しゴム、赤えんぴつ、定規を入れます。

(えんぴつは、家でけずってきます。)

○シャープペンシルは使いません。

○教室を移動するときは、廊下に2列で並び、右側通行で

静かに歩きます。防災頭巾を持って移動します。

机の上の荷物は、しまってから移動しましょう。

○中休みや昼休みの終わりのチャイムが鳴ったら、

教室にもどり学習のじゅんびをします。

○教室では、コートやジャンパーはぬぎます。こしに巻いたり、

いすの背にかけたりせず、たたんでロッカーやランドセルの中に

しまいます。手ぶくろやネックウォーマーも取りましょう。



### < 学習の基本 >

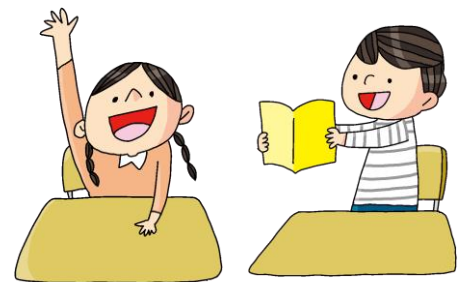
・名前をよばれたら、返事をします。

・発言、発表は立ちます。

・授業の道具は机の左上（左利きの方は右上）に置きます。

・ノートに字を書くときは、下じきを使います。

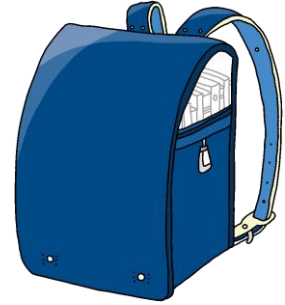
・友だちは「～さん」と呼びます。



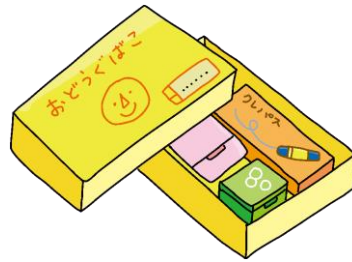
# 3

## もの やくそく 持ち物の約束

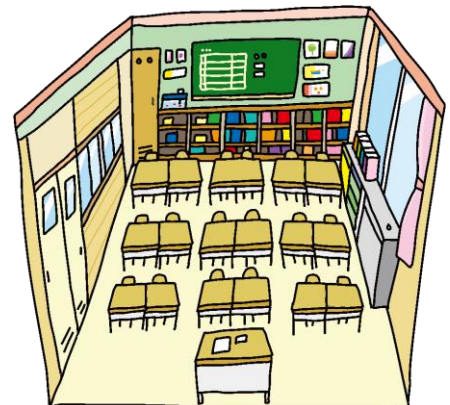
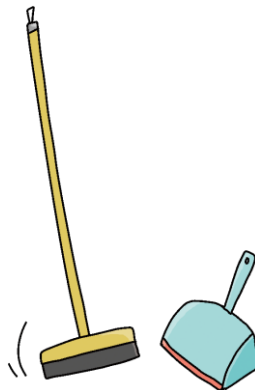
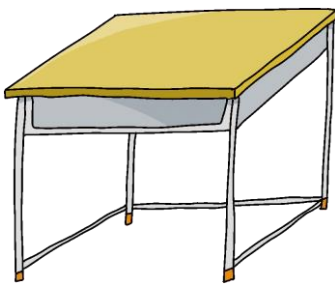
○ランドセルは、こわれたり <sup>からだ</sup> 体に合わなく  
なったりした <sup>ばあいいがい</sup> 場合以外は、6年間使います。  
かばんを使う場合は、<sup>つか</sup> 両手の空く <sup>りょうて</sup> 背負える <sup>あ</sup> 物 <sup>せ</sup> を使います。 <sup>お</sup>



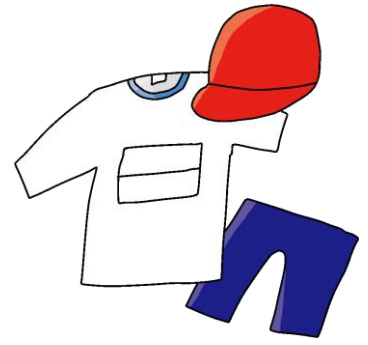
○ハンカチ、ティッシュはいつも持ってきます。  
○持ち物には、ひとつひとつ <sup>なまえ</sup> 名前をしっかりと <sup>か</sup> 書いておきます。



○ <sup>がくしゅう</sup> 学習 <sup>かんけい</sup> に関係のない <sup>もの</sup> 物は <sup>も</sup> 持ってきません。  
○ <sup>しゅうきん</sup> 集金のときは、<sup>かなら</sup> 必ず <sup>せんせい</sup> 先生へ <sup>てわた</sup> 手渡しでわたします。  
○ <sup>がっこう</sup> 学校の <sup>もの</sup> 物は <sup>つか</sup> ていねいに <sup>つか</sup> 使い、<sup>つか</sup> 使いおわったら <sup>ばしょ</sup> もとの場所にもどします。



## 4

たいいく やくそく  
体育の約束

たいいくぎ なか い  
○体育着のシャツはズボンの中に入れます。

さむ ひ かさ ぎ かざ からだ  
○寒い日の重ね着はフードやチャック、飾りがついているものは体が  
あたた じゅんぴうんどう お あと ぬ  
温まるまでにし、準備運動が終わった後は脱ぎます。トレーナーなどフ  
ードやチャックがついていないものは、準備運動の後も着ることができま  
す。

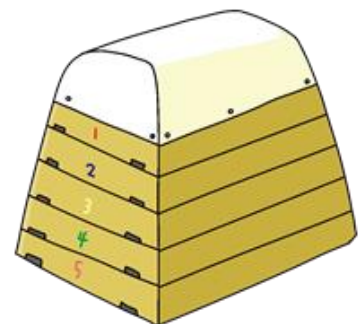
たいいくぎ した はだぎ き  
○体育着の下に肌着を着たり、レギンスやスパッツなどをはいたりすると  
か はだぎ ようい たいいく お あと あせ からだ ひ  
きは、替えの肌着やタイツを用意して、体育が終わった後は汗で体が冷え  
まえ き が  
る前に着替えるようにしましょう。

かた なが かみ け たば かざ  
○肩につくぐらい長い髪の毛は束ねます（ゴムのみ。かたい飾りのついた  
ゴムはやめましょう）。ヘアピンなどのかたい髪飾りや、長いリボンなど  
はつけません。

ぬ たいいくぎ ふくろ い  
○脱いだ服は、きちんとたたんで体育着の袋に入れます。

てくび  
○ミサンガやヘアゴムは手首につけません。

けんがく うち ひと りゆう れんらくちょう か  
○見学するときは、お家の人に理由を連絡帳に書いてもらいます。



## 5

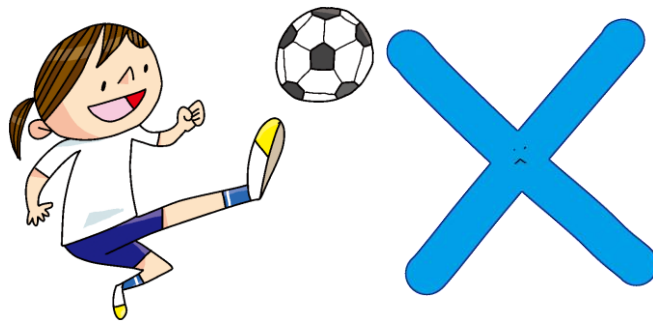
やす じかん やくそく  
 休み時間の約束

○天気の良い日は、校庭で遊びましょう。



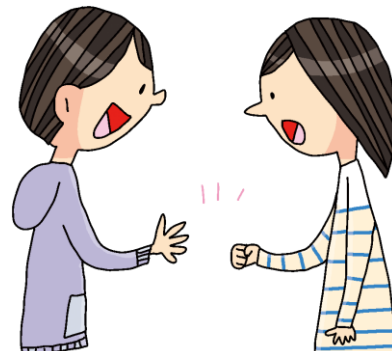
○校舎の裏（畑やキッズの方）に行くときは、先生と一緒にいきます。子どもだけでは行きません。

○ボールはけません。



○内遊びの日は、遊び方を工夫して、室内で安全に過ごします。

○他のクラスやみんなの教室、特別教室へ用事があるときは、先生の許可をもらい入ります。



## 6

# 給食の約束

## 〈給食当番〉

○白衣を着てマスクをつけます。

(髪の毛は、帽子の中に入れます。)

(上着にフードが付いている場合は、白衣の中にしまえます。)



○石けんでよく手を洗い、清潔なハンカチで手をふきます。

○クラス2列に並び、給食室へ行きます。

○食缶や食器かご、パンケースなどは、床に置きません。

○食缶のふたは、食缶の下にしきません。

## 〈みんなで気持ちよく食べるために〉

○石けんでよく手を洗い、清潔なハンカチで手をふきます。

○給食当番がもどるまで、席について静かに待ちます。

○給食中は、立ち歩きません。(マナーを守って食べましょう。)

○マスク・ぼうしをして、おかわりをします。

○「ごちそうさま」をしたら片付けます。残った物は食缶にもどし、

全てクラスでまとめて給食室へもどします。

○配膳台カバーは、当番の人が毎週金曜日に持ち帰り、洗濯して、

アイロンもかけて、持ってきましょう。

○13時までは静かに教室で過ごします。

## 7

# やくそく そうじの約束

○教室きょうしつのそうじロッカーにはあってある「教室きょうしつそうじのやり方かた」を  
みて同じおな順番じゅんばんでやります。

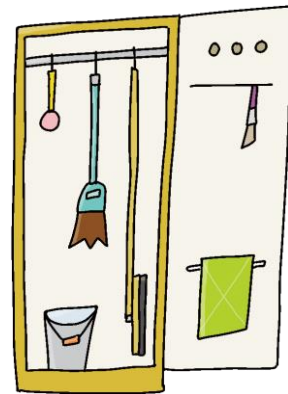
○ぞうきんをゆすぐときは、バケツに水みずをくみ、  
その中なかでしっかりとゆすぎます。

○ぞうきんをゆすいだバケツの水みずは、  
トイレの決められた流ながし場ばに流ながします。

○ぞうきんは、自分じぶんの机つくえに洗せんたくばさみでとめます。

○そうじが終おわっても、そうじの時間内じかんない（1時15分まで）は  
昼休ひるやすみにしないで細こまかいところをきれいにします。

○そうじが終おわったら、担任たんになんの先生せんせいに報ほう告こくをして、見みてもらいます。





## 8

# げこう ほうかご やくそく 下校・放課後の約束

- 用事のないときは、授業が終わったらすぐに下校します。
- 決まった通学路を通り、交通ルールを守って安全に下校します。
- 一人で帰らず、同じ方向の友達と一緒に帰ります。
- 出かけるときは、家に帰ってから出かけます。
- 下校してから校舎内に入るときは、玄関のインターホンで用件を伝えます。その後、職員室によります。
- 帰るときも職員室により、下校することを伝えます。



## ほうかご こうてい あそ やくそく 〈放課後に校庭で遊ぶときの約束〉

- 一度家に帰ってから遊びに来ます。
- 帰る時刻をまもります。

ぜんき じ ふん いえ じ  
前期・・・4時45分まで (家に5時にいます)

こうき じ ふん いえ じ ふん  
後期・・・4時15分まで (家に4時30分にいます)

- みんなで楽しく安全に遊ぶために、次のことはしません。
  - ・かたいバットやボールを使った遊び。
  - ・お菓子を食べる。ジュースを飲む。

## 9

# ことば やくそく 言葉の約束

○職員室や他の教室に用があるときは、学年・名前・用件をはっきり伝えます。

【例】ノックしたあと、

- ・「失礼します」
- ・学年、名前「〇年〇組の、〇〇です。」
- ・「〇〇先生に用がぁってきました。  
いらっしやいますか。」
- ・「〇〇室のかぎを返しにきました。」

○授業中、名前をよばれたら

「はい。」と元気に返事をします。

○朝や帰りのあいさつをきちんとします。

○友だちを傷つける言葉や乱暴な言葉を使わず、

心があたたかくなる言葉を使います。

