

# 実行委員会

## ❖ 実行委員会構成メンバー

- 三役（会長、副会長、書記、会計）
- 教職員
- 学年委員会、保健厚生委員会、広報委員会、校外委員会の各委員長・副委員長
- 指名委員会、選挙管理委員会の各委員長・副委員長（活動開始時期より参加）
- 常置委員（数年毎の輪番制）

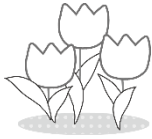
## ❖ 実行委員会とは

- 構成メンバーによって毎月1回会議を開催  
（各委員会からの活動報告、学校行事やPTA行事の連絡、説明）
- 学校行事に出席（卒業式、入学式など）、行事のお手伝い（運動会など）
- PTA行事に出席（磯子区PTA連絡協議会の交流会や講演会への出席）



## 三役（会長・副会長・書記・会計）

- \* 会長・・・洋光台六校や磯子区PTA連絡協議会と洋一小PTAの連携。
- \* 副会長・・・学校と保護者の連絡調整、各種イベント企画。
- \* 書記・・・実行委員会のレジュメの作成。  
『実行だより』やPTAからのお知らせの発行・印刷。
- \* 会計・・・PTA会費および備品の管理。



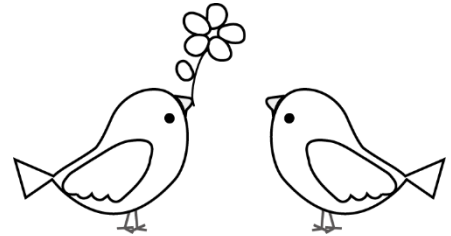
# 学年委員会



学年委員会では、みんなで話し合いながら楽しく活動しています。

## \* 活動内容 \*

- 月1回の定例会（年間で8～9回程度）
- 学年委員だよりの発行・・・年1回
- カーテン洗いのとりまとめ・・・4月の懇談会にて各教室のカーテン洗い（年2回）を募集します。
- 運動会のお手伝い・・・案内プレートの設置、片付け等。
- PTA主催 親子教室のお手伝い・・・年1回
- 給食試食会実施・・・年1回
- PTA総会の受付・・・年1回



## \* 活動してよかったこと・・・ \*

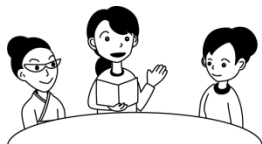
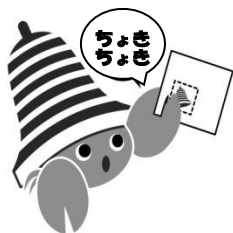
- 学校と子どもの様子がよくわかるようになりました。
- 他学年の保護者の方との交流ができるため、楽しく有意義な時間を過ごすことができました。

注※ 離任式における各クラスの花束等の取りまとめについて  
例年、学年委員会への問い合わせがあります。  
花束等のとりまとめは、一切行っていません。  
ご理解・ご了承願います。



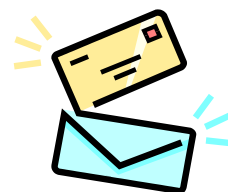
# 保健厚生委員会

- ☆ ベルマーク活動（定例会 約月1回）  
ベルマークを集めると、子どもたちのための様々な備品を購入することができます。  
（学校場テント・一輪車など）  
皆さんからご協力いただいたベルマークとインクカートリッジを定例会時に回収し、  
各企業ごとに仕分け・集計して、ベルマーク財団に年に1～2回発送しています。



- ☆ 学校保健委員会に参加（年2回）  
子どもたちの保健委員会に参加します。
  - ☆ 学校保健大会に参加（年2回）  
子どもたちの身体と心のケアをテーマにした  
講演会に参加します。
- 担当を決めて出席です。

- ☆ 保健厚生委員便りの発行  
ベルマーク回収の呼びかけや、保健大会の内容  
報告など委員会の活動状況をPTAの皆さんに  
お知らせしています。

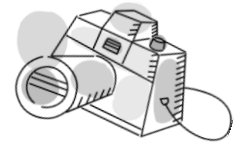


和気あいあいと 楽しくできる  
保健厚生委員会活動です !!

# 広報委員会

## <活動>

★ 約月 1 回の定例会 + P T A活動の撮影取材



★ 広報誌『いぶき』の発行 … 年間 1 回発行  
・教職員紹介号（6 月頃発行）

## <役割>

★ 正副委員長 … 委員会全体のまとめ、委員会と学校の連絡、  
業者との連絡、会計業務、実行委員会出席

★ 委員 … ・広報誌作成  
・ P T A活動を取材し、学校 H P に掲載する。

# 校外委員会

## 【 活動内容 】

### ●月1回の定例会

学期ごとのテーマに沿って、下記活動の準備、報告を行います。  
(学校行事のお手伝いにより、例外的に活動する場合があります。)



### ●スクールゾーン

通学路の点検を行い「スクールゾーン対策協議会（6月頃）」に向けての準備、発表を行います。

### ●集団登校に向けての準備

集合場所や引率するメンバーの割り振りを行います。



- ・今まで分らなかった、新たな地域の発見があります！
- ・子どもたちの安全について考えることができます！
- ・地域の皆様のご協力で、子どもたちが守られていることが良くわかります！

校外委員になられた際にはご協力よろしくお願ひします。

## 選挙管理委員会

- 6年生の保護者の中から、2名選出されます。
- 後期（10～3月）に、おもに活動します。
- PTA役員（三役）の「選挙公示」の発行。
- 少ない人数での活動になりますので、お互いに時間なども調整できます。

## 指名委員会

- 11月の下旬頃に選挙管理委員会から、立候補者がいない場合に連絡をいただき活動を開始します。
- 指名委員がPTAの役員（三役）の方を選出して、承諾のお願いをすもっても大事なお仕事です。
- 後期（10～3月）に、おもに活動します。

## 会計監査

- 1年生の保護者の中から、候補者として2名選出されます。  
会計が適切に行われたか監査する活動となります。
- 5月の総会に必ず参加し、会計監査の承認を受けます。  
また、昨年度会計監査の方の決算報告を視聴します。
- 3月の総会に参加し、今年度監査をする様々な活動報告を視聴します。
- 3月下旬、春休み中に会計監査を行いますので、必ず参加してください。  
1～2時間程度の作業です。
- 次年度5月の総会に参加し、決算報告を行います。

