



ほけんだより



平成 30 年 5 月 2 日
横浜市立山田小学校
校長 本多 靖
養護教諭 末吉 美穂



生活リズムをととのえましょう



新学期がはじまって1か月がたちました。新しいクラスにも少しずつなれてきたころではないでしょうか？5月は今まで緊張していたぶんの疲れが出て、けがをしたり、体調をくずしたりしやすい時期です。学校で元気にすごせるよう、規則正しい生活を心がけましょう。



ちようしよく た しっかり朝食を食べよう



はやあ はや お じゆうぶん すいみん 早寝早起きで十分な睡眠



うんどう かな 運動で体をうごかそう



き じかん はいべん 決まった時間に排便

☆視力検査

メガネ
わすれずに



がつ おこな 5月に行われる



★眼科検診

めもとを
みせやすいかみがたで



じっしび 実施日	けんさ けんしん 検査・検診
5月 7日 (月)	6年 視力検査☆
5月 8日 (火)	3・6年 内科検診♡
5月 9日 (水)	5年 視力検査☆
5月 11日 (金)	4年 視力検査☆
5月 14日 (月)	5,6組 視力検査☆
5月 15日 (火)	2・5年・5,6組 内科検診♡

じっしび 実施日	けんさ けんしん 検査・検診
5月 17日 (木)	全校 眼科検診★
5月 21日 (月)	3年 視力検査☆
5月 22日 (火)	2年 視力検査☆
5月 23日 (水)	1年 視力検査☆
5月 24日 (木)	全校 歯科検診*

♡内科検診

体そうふく
わすれずに！



*歯科検診

あさの はみがき
わすれずに！



山田小の校医・薬剤師の先生方ご紹介

内科：美濃口秀子先生

(すみれが丘クリニック すみれが丘 6-3 TEL592-5050)

眼科：上川床総一郎先生

(ニュータウン北眼科 中川中央 1-31-1-4123 TEL482-3334)

耳鼻科：伊藤 浩一先生

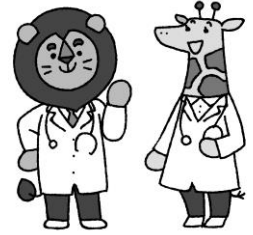
(北山田耳鼻咽喉科 北山田 1-9-3 TEL595-1187)

歯科：河野伸二郎先生

(河野歯科医院 仲町台 2-18-8-201 TEL942-3308)

薬剤師：今村 康隆先生

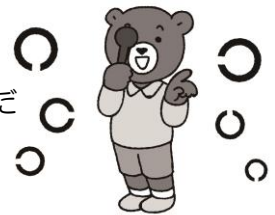
(おやまだ薬局 東山田 1550-1 TEL595-3466)



視力検査の結果について

■B (0. 7) 以下の児童に、受診のおすすめをしています。

視力検査はいつでも実施できますので、ご希望の場合は、保健室までお知らせください。



受診勧告書について

4月より児童健康診断が行われています。所見のあったお子さんには、「受診のおすすめ」をお渡ししています。「異常なし」のお知らせは行っておりません。すべての結果は健康手帳に記入して7月中旬にお渡しします。

学校での検診はスクリーニング検査として行われるものなので、「受診のおすすめ」がお手元に届きましたら、ご家庭の判断で専門医へ受診し、明確な診断を受けていただくようお願いいたします。

健診の結果は、疑いのある場合も含めお知らせをしています。受診して「異常なし」「治療の必要なし」と言われることもあるかと思えます。「早期発見・治療のための学校での集団検診」としてご理解いただけますよう、お願いいたします。

受診しましたら、「受診のおすすめ」の下半分の「保護者記入用 受診報告書」を切り離し、受診状況を記入した後に、担任までご提出ください。

すでに現在通院中、経過観察中の場合は、「保護者記入用 受診報告書」にその旨をお書きになり、お知らせ下さい。(受診の必要はありません。)学校の検査の報告として、結果をお渡しさせていただきます。

学校病治療費援助事業について

○横浜市では、就学援助を受けている方を対象に、特定の疾病の治療費が免除または一部援助になる学校病治療費援助事業があります。

○就学援助申請の結果が7月以降に出る予定です。治療券の発行は、就学援助の申請が通った7月以降となりますが、希望される方は申請通過後、保健室までお声かけください。

○治療券使用の際は、治療開始前に医療機関に治療券を提出していただくことが前提となります。また、治療券提出前の受診分は原則として払い戻しされませんので、ご注意ください。

《援助の対象となる疾病》

- ・むし歯(歯周疾患等は対象外) ・慢性副鼻腔炎 および アデノイド ・中耳炎 ・寄生虫
- ・白癬、疥癬 および 膿痂疹・トラコーマ および 結膜炎(アレルギー性のものを除く)