



# 学校だより4月号

## ご入学・ご進級おめでとうございます

校長 安東 光

温かい春の日差しが降り注ぎ、イソヒヨドリの澄んだ鳴き声が北八朔の丘に響く季節となりました。新1年生63名が入学し、山下みどり台小学校の児童数は、336名、16学級で令和6年度がスタートしました。

保護者の皆様におかれましては、お子様のご入学、ご進級おめでとうございます。

新しい友達、教室、先生に一日も早く慣れ、子どもたち一人ひとりが自分らしさを発揮して笑顔で生き生きと学校生活を送れるようになることを願っています。

学校を支えてくださる保護者、地域の皆様と共に、学校教育目標の具現化と、子どもたちの心身共に豊かな成長のために教職員一同で力を尽くしてまいります。今年度も、本校の学校教育にご理解とご協力のほどよろしくお願いいたします。

### 学校教育目標「高め合う仲間たち」

- 自ら考え、学び合うことを楽しむ子どもを育てます。(知)
- 自分の良さに気づくとともに、他者を思いやることのできる子どもを育てます。(徳)
- 健康や安全の大切さに気づき、すこやかな心と体をつくる子どもを育てます。(体)
- まちのよさに気づき、できることに進んで取り組もうとする子どもを育てます。(公)
- 様々な人とのコミュニケーションを通して、共に生きようとする子どもを育てます。(開)

### 山下みどり台小学校がめざす「3つの子ども像」

- 何事にも本気で取り組む子ども
- 主体的に考え、行動する子ども
- 人とかかわりながら、互いに高め合う子ども

### 学校経営方針

- 笑顔あふれる活気に満ちた学校づくりをします。
- 子どもたちや職員一人ひとりが自分らしさを発揮し、安心して生き生きと活躍することができる学校づくりをします。
- 学び合い、高め合い、協力し合い、助け合い、共に成長できる学校づくりをします。
- 子どもたちにとってわかりやすく楽しい授業をめざして教職員一人ひとりが研修、自己研鑽に努める学校づくりをします。
- 子どもたち、保護者、地域の方達から信頼される学校づくりをします。

## 学校運営組織

学校長 安東 光		副校長 小島 多加江	
	1組	2組	音楽(4~6年)
1年	吉田 真由美	小坪 日向子	鈴木 詔子
2年	伊勢田 京子	前田 博哉	体育(3・4年)
3年	林 伸子	中野 美桜	木村 順一
4年	藤井 玲名	磯崎 真裕	家庭・図工(5・6年)
5年	河野 理恵	平 裕充	音楽(3年)
6年	佐藤 雅彦	櫻井 知子	栗本 美和子
4組5組	谷 彩子 ・ 河村 満		チャレンジ学習教室
6組7組	西川 翔 ・ 濱名 照代		佐藤 泰子
教務主任	木村 順一 ・ 平 裕充		児童支援専任
技能職員(用務)	坂本 邦雄	石渡 清	田淵 由紀枝
技能職員(調理)	近藤 直美	岩澤 小百吏	齋藤 理恵
			学校司書
			齋藤 理恵
			学校医
	平井 和弥(内科) 三瓶 重人(眼科) 徳重 義彦(歯科)		
	名古屋 孝夫(耳鼻科) 小野澤 千秋(薬剤師)		

### 学校カウンセラー来校日 鈴木 智子先生

今年度もお子様の教育、学校生活、家庭生活などについて困っていることや悩んでいることがありましたら、お気軽にご利用ください。相談の申し込みは電話でも連絡帳でも構いませんので、担任か児童支援専任の 佐藤泰子・田淵由紀枝 までお願いします。毎月の学校だよりや学年だよりにもお知らせしていきます。

4月	9日、16日、23日	10月	1日、15日、22日、29日
5月	7日、14日、21日	11月	5日、12日、26日
6月	4日、11日、18日、25日	12月	3日、10日、17日
7月	2日、9日、23日	1月	7日、14日、21日
8月	27日	2月	4日、18日、25日
9月	3日、10日、24日	3月	4日、11日、18日、25日

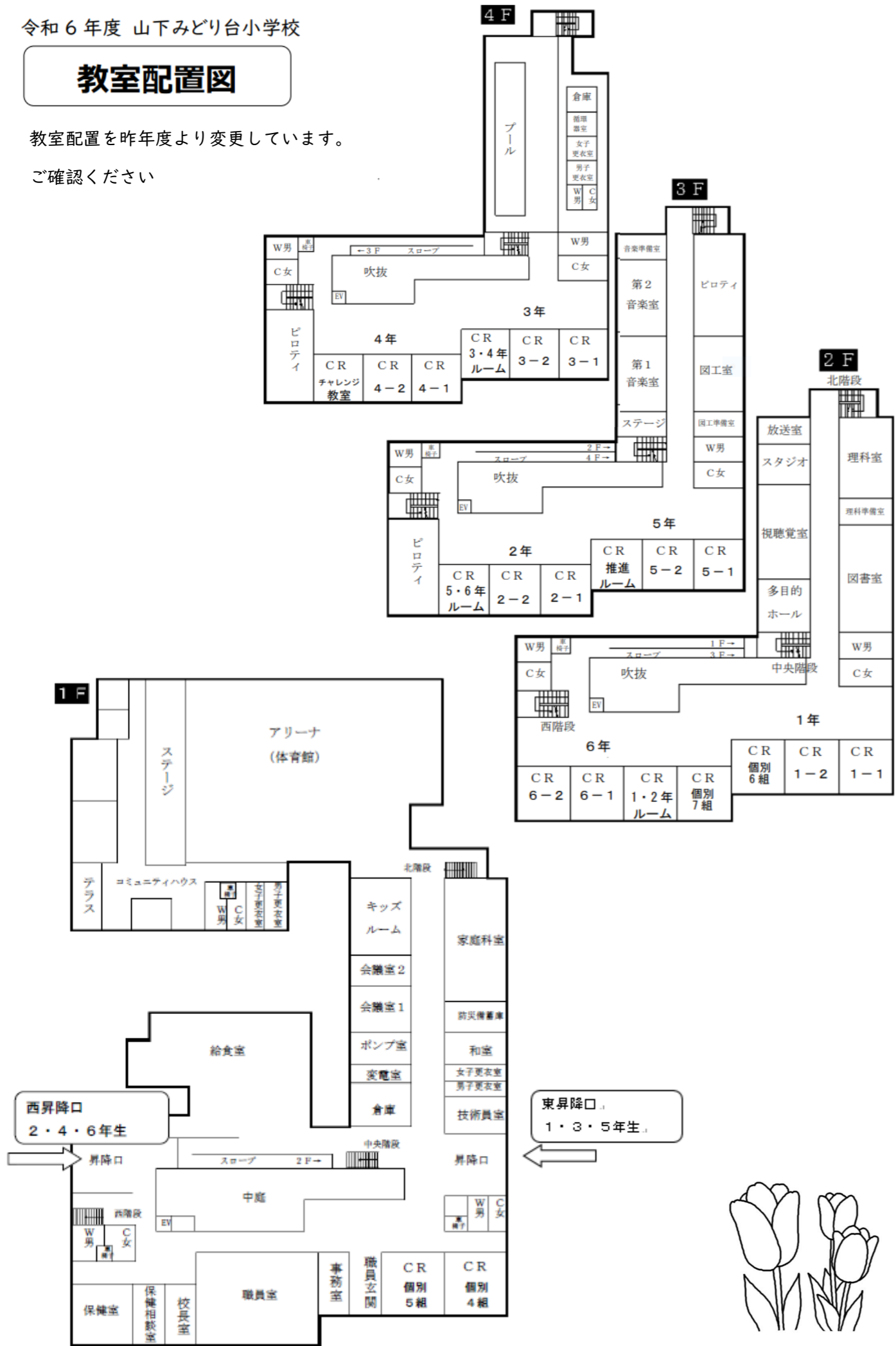
### 児童支援専任コーナー

今年度も2名体制で全校児童の学習・生活全般にわたり、支援させていただきます 佐藤泰子・田淵由紀枝 です。1年間、子どもたちの笑顔があふれる学校を目指してまいります。よろしくお願いいたします。また、年度初めに「器物損壊にかかわること・金銭授受防止・児童虐待通告の義務」等の資料を配付します。ご確認ください。

※電話対応の時間は7:45~17:30となっております。この時間内に、ご連絡をお願いいたします。また、長期休業中は8:45~16:15となります。

# 教室配置図

教室配置を昨年度より変更しています。  
ご確認ください



# 4月の主な行事



## ① 懇談会・学校説明会

### 1 日時

4月19日(金) 2年、3年、4年、5年、6年、4・5組  
 授業参観・・・5校時 13:40~14:25  
 学校説明会・・・・・・14:35~14:55  
 懇談会・・・・・・15:00~15:40

◆1年生は懇談会のみとし、授業参観は5月8日(水)2校時に実施します。

### 2 場所

授業参観……担任より児童を通してお知らせします。  
 学校説明会(アリーナ)・懇談会(各教室および各学年フロア)

### 3 懇談内容

- 学年・学級経営について
- 主な行事について
- PTA学年学級委員の選出とその他の役員の紹介
- その他

### 4 お願い

- ・西門からお入りください。
- ・駐車、駐輪場がありませんので、自動車や自転車でのご来校はご遠慮ください。
- ・各自、上履きをご用意ください。IDカードの着用もお願いいたします。
- ・小さなお子様をお連れになる場合は、保護者の方が必ずそばにいてください。
- ・授業参観時の写真やビデオの撮影は、ご遠慮ください。

## ② 地域訪問・個人面談について

○地域訪問について 地域訪問では、ご自宅の場所や通学路を確認させていただきます。

地域訪問・・・2日間 4月16日(火) 18日(木)

○個人面談について

希望制の個人面談を行います。詳細につきましては、10日付で配付する「地域訪問・希望制個人面談のお知らせ」をご覧ください。 **締め切り 4月12日(金)**

個人面談・・・3日間 4月22日(月)、4月23日(火)、4月25日(木)

給食ありの4時間授業を行い、13:45~16:30で面談します。

## ③ 大規模災害想定時の情報伝達訓練

4月26日(金)に行います。詳細については、10日付で配付する別紙プリントをご確認ください。

**離任職員**

田島 良子	副校長	鶴見区	寺尾小学校へ（拠点校指導教員）
清水 浩	教諭	青葉区	つつじが丘小学校へ
榎元 智恵美	学校事務	緑区	鴨居小学校へ
大矢 嘉徳	用務員	緑区	長津田第二小学校へ
土橋 直樹	調理員	青葉区	荇子田小学校へ
淵之上 笑子	教諭	都筑区	山田小学校へ
沢田 香織	教諭	都筑区	山田小学校へ
岡島 綾子	学校司書	都筑区	荇子田南小学校へ

**着任職員**



小島 多加江	副校長	青葉区	美しが丘小学校より
中野 美桜	教諭	青葉区	青葉台小学校より
濱名 照代	教諭	新採用	
清水 恵利	学校事務	保土ヶ谷区	上菅田笹の丘小学校より
坂本 邦雄	用務員	都筑区	北山田小学校より
岩澤 小百吏	調理員	青葉区	荇子田小学校より
齋藤 理恵	学校司書	青葉区	黒須田小学校より

**4月行事予定表**

日付	曜日	行事等	授業時数					
			1年	2年	3年	4年	5年	6年
8	月	着任式・始業式・入学式	1	1	1	1	1	1
9	火	短縮午前授業(12時15分下校) 給食なし スクールカウンセラー来校(全日)	4	4	4	4	4	4
10	水	身体測定(4年、5年、6年) 短縮午前授業(12時15分下校) 給食なし	4	4	4	4	4	4
11	木	身体測定(2年、3年、4・5組) 短縮午前授業(12時15分下校) 給食なし	4	4	4	4	4	4
12	金	身体測定(1年、未検査者) クラス写真撮影 委員会 給食開始	4	4	4	4	5	5
13	土							
14	日							
15	月	視力検査(6年)	4	5	5	6	6	6
16	火	入学おめでとうの会 視力検査(5年) 地域訪問① スクールカウンセラー来校(全日)	4	5	5	5	5	5
17	水	視力検査(3年、4年)	4	5	5	5	5	5
18	木	全国学力学習状況調査(6年) 視力検査(2年、4・5年) 地域訪問②	4	5	5	5	5	5
19	金	視力検査(1年、未検査者) 授業参観・学校説明会・懇談会(1年は懇談会のみ)	4	5	5	5	5	5
20	土							
21	日							
22	月	個人面談①希望者のみ	4	4	4	4	4	4
23	火	聴力検査(3年、5年) 個人面談②希望者のみ スクールカウンセラー来校(全日)	4	4	4	4	4	4
24	水	聴力検査(2年、4・5組)	4	5	5	5	5	5
25	木	市学力学習状況調査 聴力検査(1年、未検査者) 個人面談③希望者のみ	4	4	4	4	4	4
26	金	市学力学習状況調査 大規模災害想定時の情報伝達訓練	5	5	5	5	5	5
27	土							
28	日							
29	月	昭和の日						
30	火	朝会 色覚検査(1年・4年の希望者) 代表委員会	4	5	5	5	5	5

	月	火	水	木	金		月	火	水	木	金
1							1				
2							2				
3							3				
4							4				
5	/						5				
6	/	/	/	/	/		6	/	/	/	/

**1年** **2年**  
 5月2日までは、4時間です。  
 4月26日は情報伝達訓練のため5時間です。  
 5月7日からは、月曜のみ4時間、  
 火曜から金曜は5時間です。

	月	火	水	木	金		月	火	水	木	金
1							1				
2							2				
3							3				
4							4				
5	/	/	/				5				
6	/	/	/	/			6	/	/	/	

**3年** **4～6年**

令和6年度 日課表 ※水曜日は短縮時程 横浜市立山下みどり小学校

時刻	校時	月	火	水	木	金	※短縮時程
8:05		開門					
8:15							
8:25		朝の会	朝会・集会	朝の会	朝の会	朝の会	
8:35		スキルタイム	朝の会	8:35	スキルタイム	朝読書	8:35
8:50	1時間目			9:20			9:20
9:35				9:25			9:25
9:40	2時間目			10:10			10:10
10:25				中休み			中休み
10:25		中休み		10:30	中休み		10:30
10:45	3時間目			11:15			11:15
11:30				11:20			11:20
11:35	4時間目			12:05			12:05
12:20				給食・休みがき			12:05
12:20		給食・休みがき		屋休み	給食・休みがき		12:50
13:05				13:10			12:50
13:20		屋休み		13:55	屋休み		13:00
13:40	5時間目			14:05			13:00
14:25							13:00
14:25	6時間目						13:00
15:10							13:00
15:20							13:00

※ノーチャイム

○委員会活動、クラブ活動がある日の下校時刻

- ・委員会活動(5年、6年)・・・15時20分
- ・クラブ活動(4年、5年、6年)・・・15時35分

**下校時刻のお知らせ**

4時間授業 13:30下校 5時間授業 14:35下校 6時間授業 15:20下校  
 水曜日時程 5時間授業下校 14:05

**主な5月の行事予定**

※予定が変更になる場合もあります。  
 授業参観(1年生) … 8日(水) 2校時(9時25分～10時10分)  
 内科検診 … 8日(水) 4・5・6年、4・5組 15日(水) 1・2・3年、未検査者

**「すぐる」の年次更新について**

「すぐる」の年次更新を9日(火)に行います。10日(水)から新しい学年・クラス・番号での利用予定となります。8日(月)9日(火)は、旧学年・クラスで運用しますので、ご了承ください。