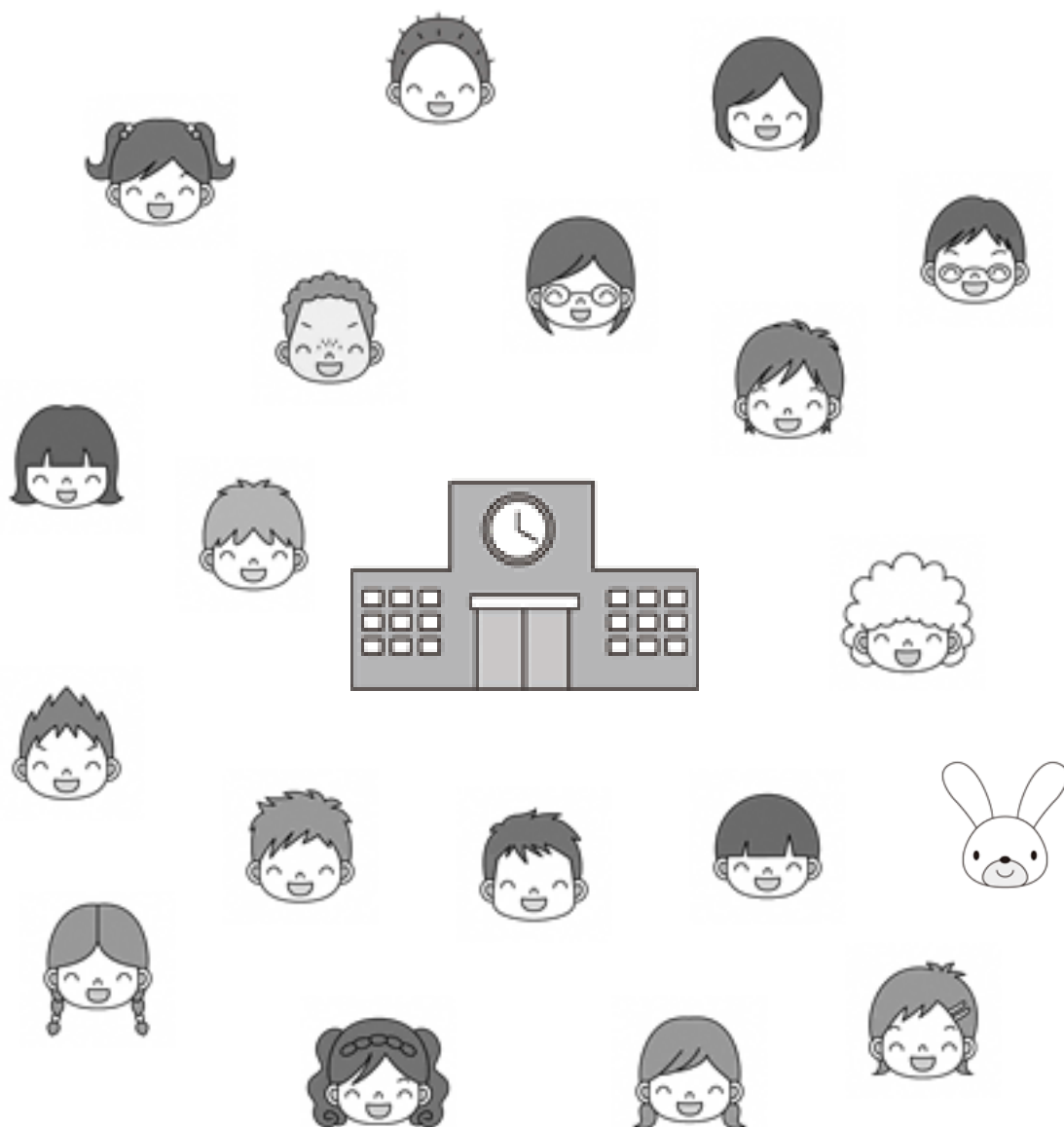


Utsukushigaoka Nishi PTCA HANDBOOK

保存版



* 目次 *

♪ できるときに できるひとが できることを ♪

1. PTCAってなに？

PTCAとは（概要と組織図、加入について） P.1

PTCAの活動内容 P.2

PTCA 会費について

2. 委員会とサポーター

会計監査 P.3

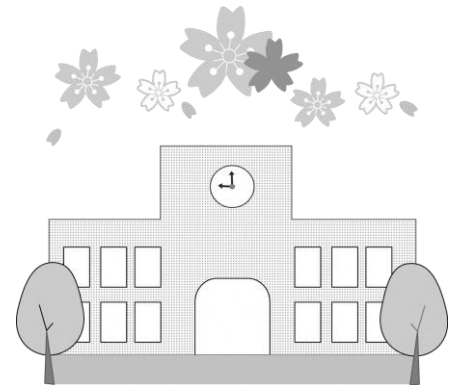
PTCA委員会 P.4

校外委員会 P.5

推薦委員会 P.6

クラスサポーター

ボランティア活動 P.7



3. 意見交換の場

総会 P.8

美西くらぶ・美西くらぶ委員会

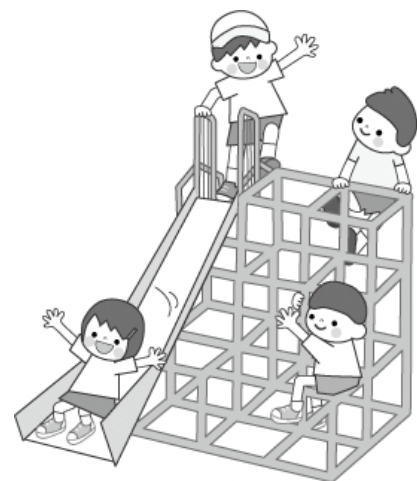
臨時委員会・臨時総会

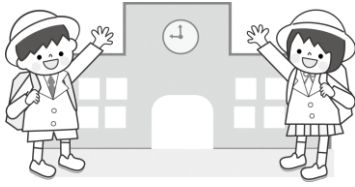
4. その他の地域の会など

おやじの会 P.9

保木子供会

朝の学援隊





1. PTCAってなに？

■PTCAとは（概要と組織図、加入について）

Parent(保護者) Teacher(教職員) Community(地域の皆様) Association(会)

の頭文字をとったもので、今までの「PTA」に地域の「C」を名称に加えて

「保護者・教職員・地域の皆様が子どもたちを見守り、育てていく会」です。

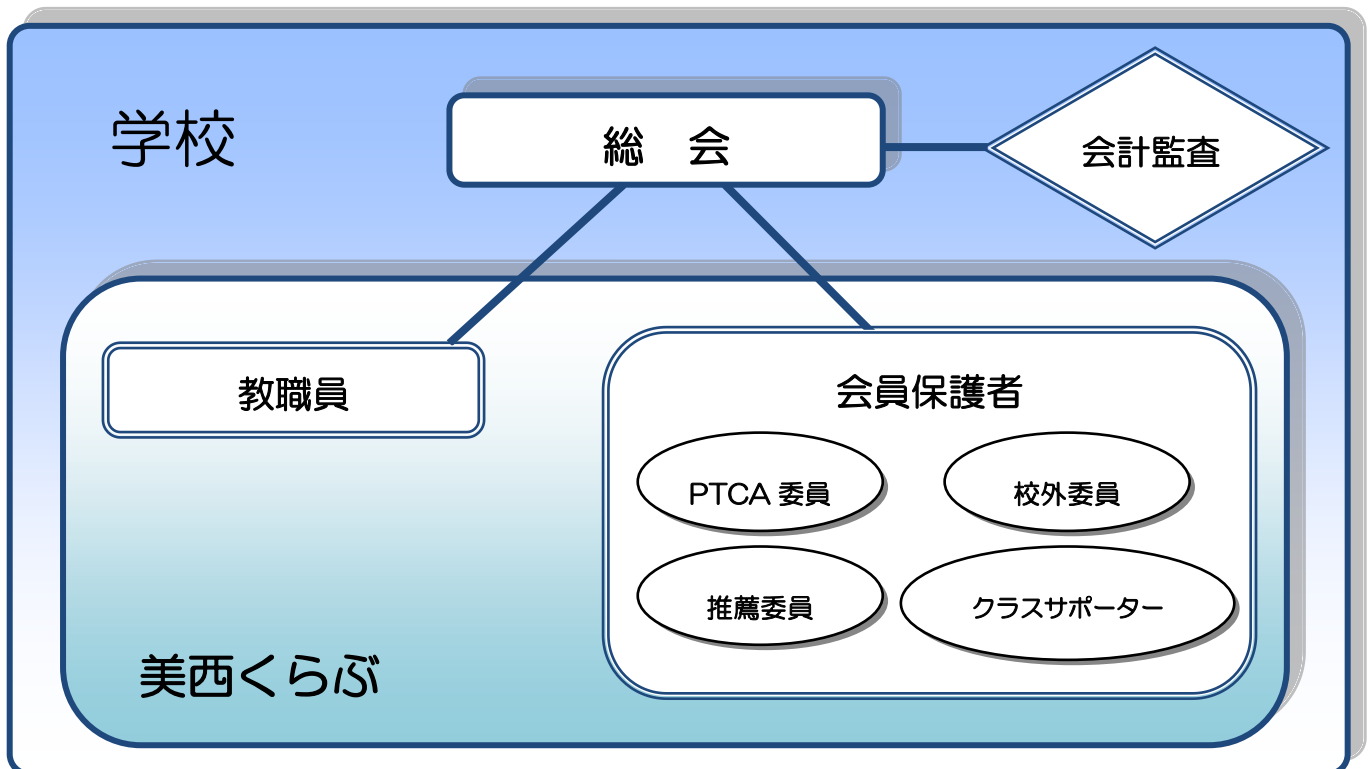
私たち美しが丘西小学校PTCAの活動は参加ポイント制は取り入れず、学校と協力をして、子どもたちの学校生活がより良いものとなるように

「できるときに できるひとが できることを」をスローガン

として、より多くの方々が無理なく子どもたちの教育に関わっていただけるように活動を進めていきます。

未来に羽ばたく子どもたちが学校教育を通し、幸せに健やかに成長をしてもらいたい、その願いを保護者同士が協力し合い、学校と子どもたちと一緒に笑顔や感動を育て参りたいと思います。

組織図



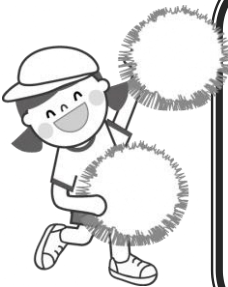
■ PTCAの加入について ■

美しが丘西小学校PTCAの加入は保護者のみなさまの意志にお任せをしており、退会も個人の自由です。しかしながら各家庭単位で子どもたちの活動、安心安全を見守るのは大変に難しいものです。PTCAは子どもたちの学校生活をより良くしていくための組織です。これまでやってきたから同じようにはなく、無理のない範囲でできることに取り組みたいと考えています。無駄を省き、子どもたちにとって、必要なことに力を入れて活動して参ります。すべての保護者のみなさまが、できるときに、できることをしていく、本来のあるべき姿になればと思います。なにとぞご理解をいただき、ご加入くださいますようお願いいたします。

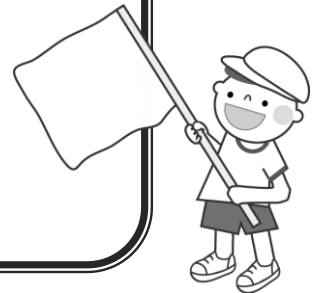
入会にあたっては、入学・転入時に配布される「入会申込書」をご提出ください。会員は登録後、卒業式まで有効とします。退会の場合は退会申請書を提出します。



■ PTCAの活動内容



- ☆学校と協力して、子どもたちの行事や学習環境をサポート
- ☆子どもたちが安全に通学できるようにサポート
- ☆地域と連携して子どもたちを見守る活動
- ☆保護者と学校との橋渡し



■ PTCA会費について

会費

1世帯1か月250円
年2回、半期ごとに納入



用途

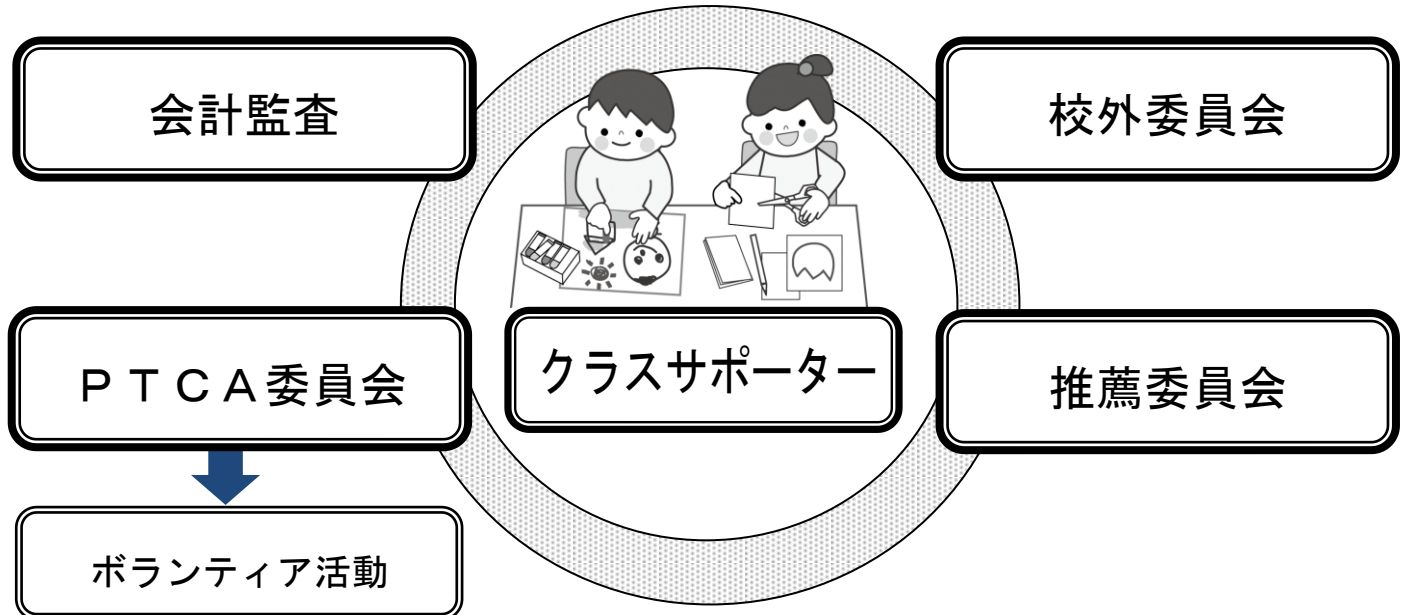
主に子どもたちへの行事記念品（卒業フォルダーや卒業記念品、運動会の記念品など）や、子どもたちの小学校生活をお伝えする広報誌、校外活動の交通安全費（110番ネームプレート、腕章、保険など）、ボランティア活動費など、様々なPTCA活動の運営費にあてられます。そのほか、区P連、市P連会費などにもあてられます。詳しくは会計報告書にてご案内します。



2. 委員会とサポーター

美しが丘西小学校には、4つの委員会とクラスサポーターがあります。

※ボランティア活動は、PTCA委員会で募集、管理をしておりますが、今後は変更する可能性もあります。



会計監査

■ 構成員と活動内容

2名以上の監査員と1名の担当教職員で構成されます。

会計に関する点検事務を通して、総会で承認された予算の運用が適切であるか、支出関係諸帳簿の収支が正しくあっているかについて監査します。

監査は年に2回行います。必要に応じて臨時会計監査を行うことができます。

【選出にあたって】

PTCA委員会の会計経験者またはPTCA委員会の会計監査経験者を含む2名以上。

推薦委員会にて候補者を選出し、総会で承認された者。

♪VOICE ♪「やってみたらこんなでした」

年に2回なので仕事をしながらでもできます。
家計簿みたいで、やってみると意外とおもしろいかも！



PTCA 委員会

【選出にあたって】

推薦委員会にて候補者を選出し、総会で承認された者。

委員に欠員が生じた時は、残任期間に限ってPTCA会員から補充することができます。

委員の任期は1年とし、再任は1回を限度として認められます。



■ 構成員と活動内容

PTCA委員会は、保護者・教職員・地域の皆様と協力し、子どもたちの学校生活や行事がより充実し楽しく送れるようサポートします。

委員長 全体の統括・調整。総会の招集。学校、他委員会、地域とのパイプ役。

副委員長 委員長の補佐。スケジュール管理。

会計 2名以上 (ほか教職員1名) 委員会活動における会計業務全般。物品購入、予算の立案、決算報告。

書記 (ほか教職員1名) 総会の議事録ならびに、委員会の活動内容の報告書作成、広報。

活動内容

1. 総会、美西くらす委員会の日時、議題を決め、運営する。
2. 年間活動計画に基づき、予算案を立てる。
3. 年間活動計画を遂行する。
4. クラスサポーターの選出推進を学校と協力して行う。
5. PTCA 会員から適宜、ボランティアを募集し活動をサポートする。
6. 必要に応じてPTCAを代表し、対外活動を行う。
 - 美しが丘西小学校スクールゾーン対策協議会
 - 山内中学校区の学校家庭地域連携事業実行委員会
 - 5校協議会
 - 他団体との連絡調整、その他
7. 各委員(PTCA、校外、推薦)の活動状況を、各委員代表及び教職員と共有し、組織の活性化を担う。(四半期に1回程度の共有会議等を開催)

♪VOICE ♪「やってみたらこんなでした」

不安はあったけど、思い切ってやってみました。学校のこと、地域のこと、いろいろ知ることができ、勉強になりました。他学年の保護者や先生とも話す機会が増え、子どもたちの学校生活を見ることができ、楽しく活動できました。忙しい時もありましたが、みんなで乗り切れました！



校外 委員会

【選出にあたって】

活動時期が3月からとなるため、次期委員の募集開始時期は10月ごろとなります。推薦委員会において候補者を選出し、総会での承認を待たずに選任されます。

なお、選任された新委員は総会の時にご紹介をいたします。



■ 構成員と活動内容

学校と保護者、そして地域と連携しながら、子どもたちが安心して学校生活をおくれるよう、学校と地域をフィールドとして活動する委員会です。

通学の見守り、スクールゾーン対策協議会などを通し、子どもたちの校外生活が安全であるように、活動していきます。

委員長 1名 全体の統括・調整。自治会、学校、他委員とのパイプ役。

副委員長 1名以上 委員長の補佐。スケジュール管理。旗振り表の作成。

会計 1名 校外委員活動における会計業務全般。校外で使用する物品購入担当として本部会計との連絡係。新年度の校外用品の発注と本部への予算計上（ネームプレート、腕章、110番の保険金、備品購入）

スクールゾーン 4名以上 6～7月に行われる自治会・行政・学校の協力で、美しが丘西小学校スクールゾーン内の危険箇所について話し合う「スクールゾーン対策協議会」の準備、進行。要望書、報告書、あんぜんマップの作成。行政機関との窓口。危険箇所アンケートの作成、配布。

こども110番 2名 「こども110番の家」プレートの設置推進と災害補償保険加入・更新の手続きを行う。

活動内容

旗振り表作成

- 横断旗・旗缶・巻き看板の管理
- 新入生セットの配付
- 「こども110番の家」の管理
- スクールゾーン対策協議

♪VOICE ♪ 「やってみたらこんなでした」

想像以上に朝の交通量の多さや車のスピードにびっくり。子どもたちが安全に登校できるようみんなで見守っていきたくて思いました。

子どもたちの安全を守るために活動の中で要望したことが実現されていくので、やりがいを感じたり達成感を味わうことができました。

学年が違う保護者の方とお話する機会があまりなかったのですが、この活動中に、色々話し合うことができ、とても楽しかったです♪



推薦 委員会

【選出にあたって】

任期は5月～3月までで、前期はPTCA委員会、会計監査および校外委員会の活動内容を把握し、後期から新年度の各委員及び会計監査員の選出をし、承諾と同時に解散となる委員会です。

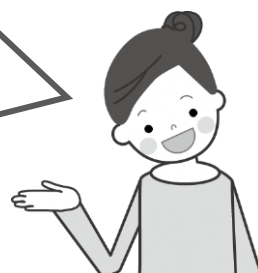
■ 構成員と活動内容

推薦委員会は、全保護者5名程度による委員会です。学校および各委員会との連絡窓口となる委員長のみ役職を定めます。

次年度のPTCA委員、校外委員、推薦委員および会計監査の募集から、候補者の決定までを行います。各委員の活動内容説明会の開催、募集のお手紙作成、配布、回収します。候補者決定後、顔合わせの日程調整をします。

♪VOICE ♪「やってみたらこんなでした」

他の委員会との連携が不可欠な活動のため、たくさんのお母さん方と知り合えます。また、学校や子どもの様子もよくわかります～。



クラス サポーター

【選出にあたって】

年度初めの学年懇談会にて、立候補により選出する。

■ 構成員と活動内容

各クラス2名以上の保護者で構成されます。

学級担任と保護者のパイプ役となり、クラスの保護者同士のコミュニケーションを円滑にするお手伝いをします。行事のボランティア募集の時には、クラスごとのまとめ役をお願いします。

○活動

- ・担任の先生との窓口および連絡
- ・カーテンのお洗濯（年1回）
- ・クラス茶話会の準備（任意）
- ・6年生のみ、卒業式での担任の先生へのプレゼント（花&寄せ書き）の取りまとめ（任意）

♪VOICE ♪「やってみたらこんなでした」

活動はあまりないので、お仕事しながらでもできました！担任の先生やクラスの保護者とも仲良くなれて、子どもの様子を聞いたり楽しかったです。



ボランティア活動

■ 構成員と活動内容

P T C A 委員会で募集し、応募された方で構成されます。

実際に、ボランティアとして活動していただく場合は、改めて P T C A 委員会よりご連絡します。そのほか、他の委員会の方と一緒に P T C A 活動のお手伝いなどもあります。ぜひ、P T C A 活動にご理解頂き、多数の皆様のご参加をお願いします。

【募集にあたって】

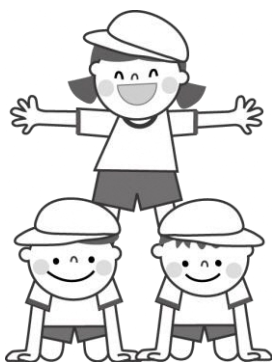
年度初めの学年懇談会にて、立候補により募集する。

また、必要に応じ P T C A 委員会が募集を行う。

活動予定のボランティア

- ・ベルマーク
- ・運動会
- ・P T C A 文庫
- ・イベント（お祭りなど）
- ・読み聞かせ
- ・図書室の飾りつけなど

その他行事や P T C A 活動において、募集いたしますので、ぜひご参加ください。

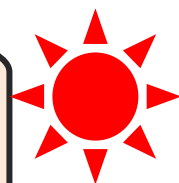


♪VOICE ♪「やってみたらこんなでした」

年に数回だし仲のいいお友達とできて楽しかったです。子どもの様子も伺えるし、何より子どもたちの役にたてて、やりがいがありました！子どもたちの笑顔や、「ありがとう」と言ってもらえて、すごく嬉しかったです！



いろんな委員会やサポーターのお母さん、お父さんが
ぼくたち、わたしたちの学校生活にかかわっているんだね！
ありがとう！





3. 意見交換の場

より良いPTCAを運営していくために、多数の会員が出席し、熱心に議論しあいたいものです。

■ 総会 ★ PTCAの全会員をもって構成される最高の議決機関

成立は？

全会員の3分の1以上の出席（ただし委任状を含む。）

いつするの？

定期総会は年に1回、4月から5月の始めまでの間に開催

※多数の保護者が集まりやすい日時を選定する。

何するの？

- (1) 前年度の活動報告、決算報告、監査報告、新年度の委員・会計監査員の承認
- (2) 新年度の活動計画案および予算案の審議と承認
- (3) その他

※総会の議事は、出席者の過半数で決定します。



■ 美西くらぶ ★ 保護者と委員と先生で構成

保護者、PTCA委員、校外委員、推薦委員、クラスサポーターおよび教職員で構成されます。

■ 美西くらぶ委員会 ★ クラスサポーターと委員と先生との意見交換の場

総会が簡単に開けないことから、緊急を要する議案については、美西くらぶ委員会で決定することもあります（その際には全会員に経緯を文章等でご説明します）。

■ ★ 予定外の緊急総会の為の委員会

総会決議または全会員の5分の1以上の要求があった時、特別な事項について必要が生じた時、又は、美西くらぶ委員会が必要と認めた時に、臨時委員会を立ち上げます。

■ 臨時総会 ★ 予定外の緊急総会

総会決議または全会員の5分の1以上の要求があった時、特別な事項について必要が生じた時、又は、美西くらぶ委員会が必要と認めた時に、臨時委員会が臨時総会（書面総会を含む）を開きます



4. その他の地域の会など

※参加されたい方は、配布された参加申込書を提出するか、各自でお問い合わせください。

■「おやじの会」 お父さんだって子どもたちと一緒に遊びたい！

HPはこちら <http://www.binishi-oyaji.org>

目的

お父さんたちと子どもたちとの交流を図る。
ご近所同士のつながりをもち防犯に役立てる。



活動内容

季節のイベント
学校行事への参加
花火大会など

■「保木子供会」 地域のお祭りなど楽しい行事満載！

同じ地区に住む子どもたちの交流を目的に、楽しい行事を毎年おこなっています。

主な活動内容

- ◇ 新入生歓迎会
- ◇ 八雲神社夏祭り
- ◇ 山内地区レクリエーション大会
- ◇ 十社宮秋祭り
- ◇ クリスマス会、6年生を送る会 など盛りだくさん！



■「朝の学援隊」 児童登校時に学校の門でするあいさつ活動

目的

不審者を学校内に入れない。
挨拶の大切さを教える。
保護者同士の交流を図る。

活動内容

正門、東門前に立って、子どもたちの交通安全指導や朝の声かけを行います。
希望者のみで行っており、もし当日、都合が悪くなり参加できなくてもかまいません。

おはよう
ございます！



子どもたちが安全に登校できるよう、皆様のご協力をお願いいたします。

平成 25 年 11 月作成 初版

平成 26 年 1 月 16 日 第 2 版

平成 26 年 5 月 16 日 一部訂正 第 3 版

平成 29 年 4 月 28 日 一部訂正 第 4 版

平成 30 年 4 月 27 日 一部訂正 第 5 版