



ほけんだより



梅雨に入りました。じめじめとした蒸し暑い日が続いたり、晴れの日と雨の日で気温の差が激しかったり、調子を崩しやすい時期です。新年度の疲れもたまってきていると思います。ご飯をしっかり食べ、早めに寝て、心と体を休めてあげましょう。

健康診断



学校では今、様々な健康診断を行っています。これはあくまでスクリーニング検査であり、疾病や異常を断定するものではありません。「受診のおすすめ」がお手元に届きましたら、ご家庭の判断で専門医へ受診してください。受診されたご家庭は、「受診結果」を学校にご提出ください。

健康診断の結果は、健康手帳に記載して、夏休み前にお返しします。ご家庭で確認後、夏休み前に学校に返却をお願いします。

内科・耳鼻科の
校医さんが代わ
りました！

今年度お世話になる学校医・薬剤師の先生

内科 とよだあきふみ 豊田彰史先生（キッズクリニック鴨居）

耳鼻科 うちおのりひこ 内尾紀彦先生（そらいろ耳鼻咽喉科

眼科 はまだまみ 濱田麻美先生（はまだ眼科）

センター北駅前院）

歯科 ほり まさと 堀 雅人先生（あいたい歯科クリニック）

学校薬剤師 こいずみま さみ 小泉真早美先生



歯科検診を終えて

口の中をきれいに保つために、1日3回、ご飯を食べたあとは歯磨きができるといいですね。学校では流しの数が少なく歯磨きができないので、学校がある日は朝と夜に丁寧に歯を磨きましょう。また、仕上げ磨きをしなくなってくる高学年から、むし歯や歯石のある児童が目立ち始めます。おうちの人にとってしっかり仕上げ磨きをしてもらいましょう。

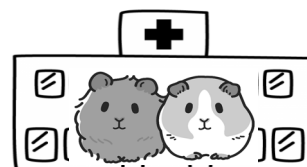
歯科 堀雅人先生より

✽日本スポーツ振興センターに全員加入します✽

学校の管理下（登下校中、授業時間、休み時間、校外学習など）で起きたけがの保険です。総医療費の4割が給付されます（窓口負担が3割なので、1割多く戻ってきます）。けが1件につき、総医療費が500点以上（病院での窓口負担が1500円以上）のときに給付の対象となります。申請用紙をお渡ししますので、申請される際は保健室までご連絡ください。

各種医療証を使用しており、窓口負担がない場合、総医療費によってはこの保険を使うことで逆に負担が多くなってしまう場合があります。各種医療証を使用されているご家庭は、申請前にその旨も保健室にお知らせください。

掛け金は1年間460円で、学校納入金の内訳に含まれています。



✽学校感染症にかかったら✽

「学校感染症」(右表参照)にかかった場合は、欠席扱いにならず、出席停止となります。

健康手帳の最後のページに「病気を治しましょう」という欄がありますので、保護者の方が病名、氏名、出席停止期間、治療した医療機関名を記入し、担任まで提出いただきますようお願いいたします。また、新型コロナウイルス感染症も出席停止扱いですが、健康手帳に記入する必要はありません。



	感染症名
第1種	エボラ出血熱 クリミア・コンゴ出血熱 痘そう 南米出血熱 バスト マールブルグ病 ラッサ熱 急性灰白髄炎 シフテリア 重症急性呼吸器症候群 鳥インフルエンザ(H5N1) 中東呼吸器症候群
第2種	インフルエンザ 百日咳 流行性耳下腺炎 (別名:おたふくかぜ) 水痘 (別名:水ぼうそう) 咽頭結膜熱 (別名:プール熱) 風しん 麻しん(別名:はしか) 結核 髄膜炎菌性髄膜炎
第3種	流行性角結膜炎 (別名:はやり目) 腸管出血性大腸菌感染症 急性出血性結膜炎 コレラ 細菌性赤痢 腸チフス パラチフス その他の感染症

※感染性胃腸炎(ノロウイルス等)、マイコプラズマ肺炎、溶連菌感染症、手足口病、伝染性紅斑(りんご病) =原則、通常の欠席扱いで、出席停止ではありません。

✽新型コロナウイルス感染症 感染拡大防止のために✽

- ご家族や同居されている方に新型コロナウイルス感染の疑いがあり、PCR 検査等を受ける必要が生じた場合、当該のお子様が無気であっても、検査結果が判明するまでは登校を控え、ご家庭で健康観察をしていただけたらと思います。その場合、当該児童は欠席ではなく、出席停止となります。ご協力よろしくお願いいたします。
- お子様本人またはご家族、同居されている方が感染・濃厚接触者となった場合や、PCR 検査を受けた場合は、速やかに学校にご連絡をお願いいたします。
- 新型コロナウイルスに感染、濃厚接触者となった場合は、出席停止となります。
- 毎朝の検温、リーバーへの入力を、休日も含めて引き続きお願いいたします。
- 熱中症の予防を優先し、横浜市の熱中症対策ガイドラインにそって適宜マスクを外します。マスクを外した際は、おしゃべりをしない、距離を十分に保つこと等を伝えます。

