

3月



3月

もうすぐ春が.....



もうすぐ春が・・・



もうすぐ春が・・・

A photograph of a modern, multi-story building with a light-colored facade and several windows. In the foreground, there are several bare trees with pink cherry blossoms in bloom. The sun is bright and high in the sky, creating a lens flare effect on the left side. The overall scene is bright and clear, suggesting a sunny day in early spring.

もうすぐ春が・・・



もうすぐ春が.....

もうすぐ春が・・・





もうすぐ春が.....



もうすぐ春が.....

おはようございます！

あーナ
アビカ
たかにめ
いに☺

おはようございます!



おはようございます！





おはようございます！

おはようございます！



おはようございます！



あいさつは笑顔を引き出す
言葉だよ!



おはようございます!

おはようございます！



登下校や遊ぶときのマナーにも気をつけましょう

☀️ おはよう

☁️ こんにちは ☁️

🌃 こんばんは

あいさつは 友だちつくる
おまじない




職員室前

希望をともにつくりだす
横浜市立豊田小学校


校長室前

希望をともにつくりだす
横浜市立豊田小学校





希望をともにつくりだす
横浜市立豊田小学校



希望をともにつくりだす
横浜市立豊田小学校



希望をともにつくりだす
横浜市立豊田小学校

歩行中の交通事故を防ぐには...

交通事故で亡くなられた方の約4割が歩行中に事故にあっています。
歩行者の基本的なルール・マナーを守り、交通事故を防ぐための安全行動が必要です。



急がずに横断歩道を渡ろう

少し遠回りでも、道路を渡る時は、
横断歩道を渡ろう!



横断前必ず見よう みぎひだり

信号機のある場所でも
右折・左折する車やバイクに注意!
左右の確認!



練習しよう！「おうだんほどう」のわたいかた！

- ① おうだんほどう前まえで『気きをつけピッ！』
とびだしは、ぜったいダメ！
おうだんほどうの前まえで、かならず止とまろうね！



- ② 『わたります』の合図あいずをしよう

運転手うんてんしゅさんに見えるみるように、
右手みぎてを大きくあげようね。

- ③ 『右みぎ・左ひだり・右みぎ』を見みよう

車くるまが来きていないか、よく見みてね！

車くるまが来きていなかったり、止とまってくれたら、
手てをあげたままわたろうね！



- ④ さいごまで『歩あるいて』わたろう

使命

(しめい)

目の前の山を
登ろう！

希望をともにつくりだす

横浜市立豊田小学校

だれに

じぶんにしかできない

しめいを

もって生まれてきたんだ

挑戦

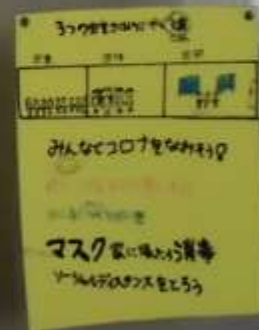
(ちょうせん)

きょうの

じぶんより

あしたの

じぶん



希望をともにつくりだす 横浜市立豊田小学校

豆かにかかりじっくり考える

キラッ
豊田っ子

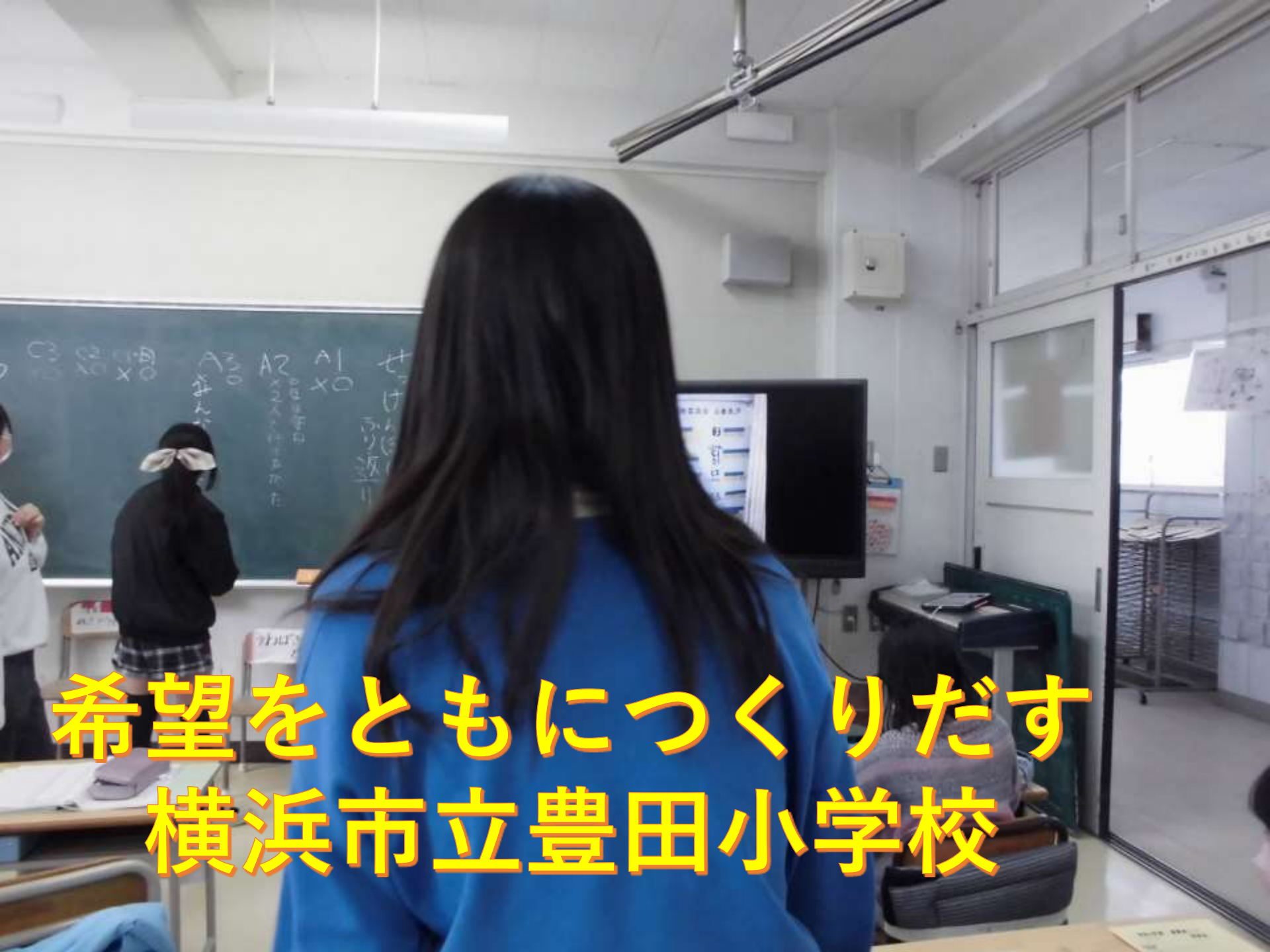
豊田っ子タイム
・生活単元学習
・生活科
・総合的な学習の時間

学校
ろ
う
か
を
あ
じ
か
ん
を
ま
も
す
す
ん
で
あ
い
さ
う



希望をともにつくりだす 横浜市立豊田小学校





希望をともにつくりだす
横浜市立豊田小学校

健康と笑顔の笑顔

1. ふり返り

2. マット、とび箱

せつ

け

ふん

ふり

A1
XO

A2

A3

希望をともにつくりだす
横浜市立豊田小学校

B3 B2 ML C3 C2 C1-B
x0 x9 x0 x0 x0

希望をともにつくりだす
横浜市立豊田小学校

希望をともにつくりだす
横浜市立豊田小学校

B3
x
画
も
人
で
行
け
ない
ち
か
な
ら
ず
い
け

B2
人

MV
x
9

C3
x
0

C2
x
0

C1
x
0

A3
0

A1



希望をともにつくりだす 横浜市立豊田小学校



希望をともにつくりだす 横浜市立豊田小学校

最終会給食委員会

①活動のふり返り

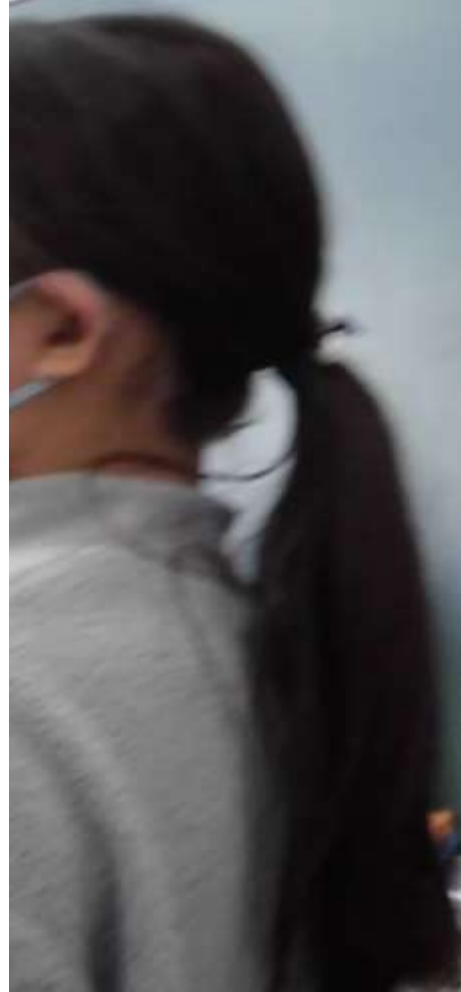
②一年間のふり返り発表

ふり返り

すくすくすくすく

校舎のふり返り

活動のふり返り発表



手紙の
書き方
の
練習

手紙に
。声かけが
。役割分担が
。給食黑板が
。残りがない
。係りの

最初の
練習

希望をともにつくりだす
横浜市立豊田小学校

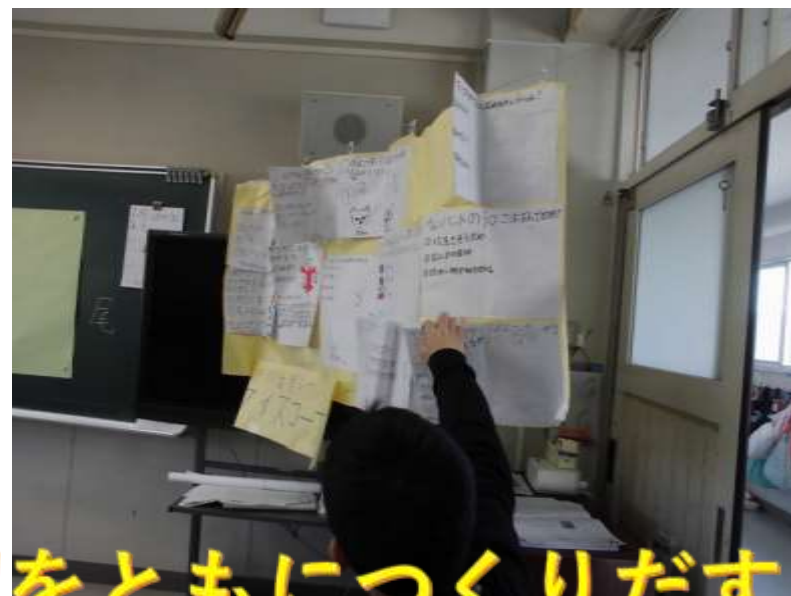
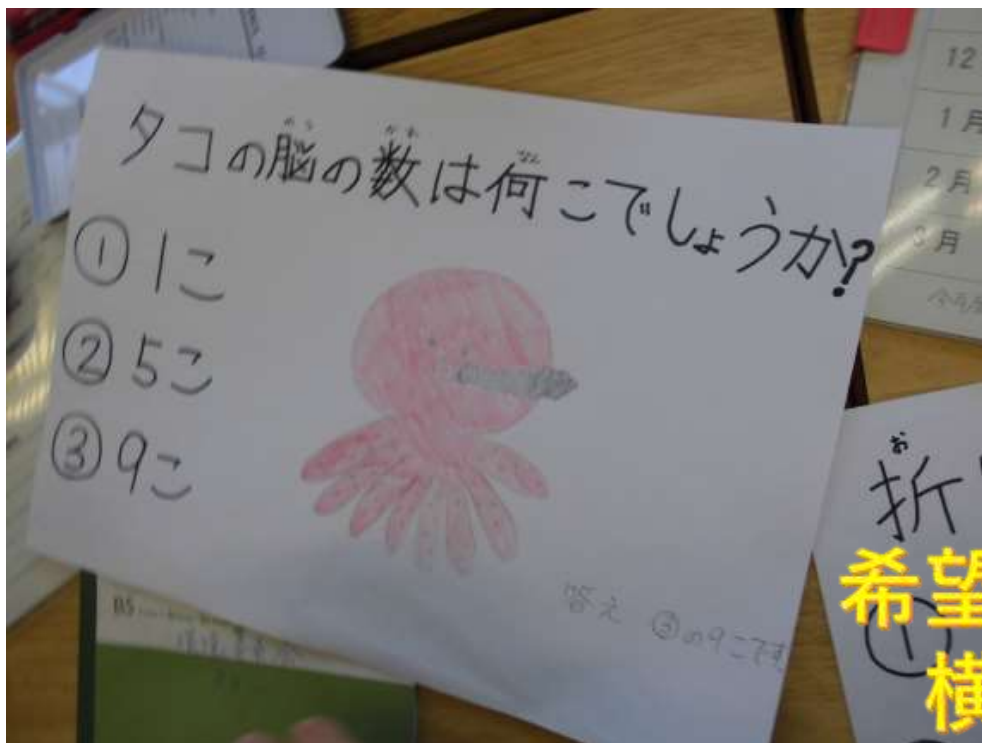


希望をともにつくりだす
横浜市立豊田小学校



希望をともにつくりだす
横浜市立豊田小学校

最後の委員会



希望をともに作りだす
横浜市立豊田小学校

最後の委員会

6年生を送る会

3月から、6年生を送る会週間が
はじまります!

3/8(水) 朝
6年生を送る会
(TV集会)

6年生を送る会

3月から、6年生を送る会週間が
はじまります!

3/8(水) 朝
6年生を送る会
(TV集会)



希望をともにつくりだす
横浜市立豊田小学校

学園実行委員会

6年生を送る会

希望をともにつくりだす
横浜市立豊田小学校

3月から6年生を送る会
はじまります!

3/8(水)朝
6年生を送る会
(TV集会)



最後の委員会

最後の委員会

6年生を
送る会 通知
3月の6年生を
送る会期間はじまりは30日
から入って6年生へ
最後の委員会が行われる
1年生から5年生まで
20分間あります
各学年に
担任が
担任が送る

希望をともにつくりだす
横浜市立豊田小学校

最後の委員会



希望をともにつくりだす
横浜市立豊田小学校

6年生を送る会

6年生を送る会

3月から、6年生を送る会週間が
はじまります!

3月から、6年生を送る会週間が
はじまります!

3/8(水)朝
6年生を送る会
(TV集会)

3/8(水)朝
6年生を送る会
(TV集会)



最後の委員会

希望をともにつくりだす
横浜市立豊田小学校

計画進行委員会

最後の委員会

希望をともにつくりだす
横浜市立豊田小学校



最後の委員会

希望をともにつくりだす
横浜市立豊田小学校

希望をともにつくりだす 横浜市立豊田小学校

今年のとりにくみ

児童会テーマ・マス

たんざく救正理

来年のたんざく作り

2. 旧児童会議室片付け

1. ユニセフロード片付け

14:50 ぶりかえり

最後の委員会

希望をともにつくりだす 横浜市立豊田小学校

14:50 ぶりかえり

1. ユニセフロード片付け

2. 児童会議室片付け

・ 来年のたんざく整理
・ たんざく敷正理

今年のもろくみ

児童会マナーマスコット
委員会

最後の委員会

A photograph of a school hallway. In the distance, a group of children are sitting on the floor, possibly in a meeting or discussion. The hallway is long and narrow, with a window on the right side. The floor is polished and reflects light from the window. The walls are light-colored, and there are doors on both sides. The overall atmosphere is quiet and focused.

最後の委員会

希望をともに作りだす
横浜市立豊田小学校

A group of people are gathered around a table, looking at a large, colorful poster or map. A laptop and a tablet are also on the table. The scene is dimly lit, with the primary light source being the text overlay.

最後の委員会

希望をともに作りだす
横浜市立豊田小学校



最後の委員会

希望をともにつくりだす
横浜市立豊田小学校

希望をともにつくりだす
横浜市立豊田小学校

最後の委員会

最後の委員会

希望をともに作りだす
横浜市立豊田小学校



希望をともにつくりだす 横浜市立豊田小学校

提出済
ぐりとぐら
ごうぞのイヌ
おまのやりの山

~14:45

第11回図書日永女役員会

最後の委員会

希望をともにつくりだす
横浜市立豊田小学校

最後の委員会

最後の委員会

希望をともにつくりだす
横浜市立豊田小学校

最後の委員会

希望をともに作りだす
横浜市立豊田小学校

最後の委員会

希望をともにつくりだす
横浜市立豊田小学校

最後の委員会

わが青春の 夢多き
思いを盡す 柏尾川
花散る岸に 行く水の
自然の声を くみとれば
ああ真理 永遠に新し
荒野のはてに 又富士は
千歳かわらぬ 勢女にて
鳥かけ遠く 行くところ
明日を 彩るあかね空
ああ希望 永遠に輝き
太古のままの 野の突り
秋は 明るき 八幡社
父祖の 生命にかたいつづ
ああ郷土 永遠に輝えん

希望をともにつくりだす
横浜市立豊田小学校

第 十一 回 音楽