

# 「あの日あの日」

ルワンダ交流（6年）

地球市民教育への挑戦

2023.1.23

希望をともにつくりだす

横浜市立豊田小学校

International exchange  
between



Lycee de Rusumo (リセー・デルスモ)  
School  
(Rwanda)

And  
Toyoda Elementary school  
(Japan)

横浜市立  
豊田小学校  
の校長あいさつ文

地球市民教育  
横浜市立豊田小学校

今、世界には、  
戦争があり、

地球環境問題も  
深刻です。

# SDGsは、

# 世界中で 推進して いかなければ なりません。

## SUSTAINABLE DEVELOPMENT GOALS



しかし、  
世界平和と言っても、

遠くにあるのではない  
と思います。

16 平和と公正を  
すべての人に



目の前の一人に、

心を開いて、語り合い、

友情を結んだところから  
始まると思います。

今日の  
この交流が、

やがて  
大きな大きな  
流れとなり、

17 パートナーシップで  
目標を達成しよう





世界の  
希望の星に  
なることを願って

私の話を  
終わります。

地球市民教育  
横浜市立豊田小学校

横浜市立  
豊田小学校  
の校長のあいさつ

Principal of  
Toyoda Elementary  
School in Yokohama.

Today,  
there are wars in the world,  
and global environmental  
problems are serious.

SDGs must be promoted  
all over the world.



However,  
I do not think  
that world peace is far away.



I believe

it starts when you open your heart  
to the person in front of you,

talk to each other,  
and form a friendship.

17 パートナーシップで  
目標を達成しよう



I would like to  
conclude my speech by hoping  
that today's exchange  
will eventually become  
a great trend

and

become a star of  
hope for the world.

地球市民教育  
横浜市立豊田小学校



**地球市民教育  
横浜市立豊田小学校**



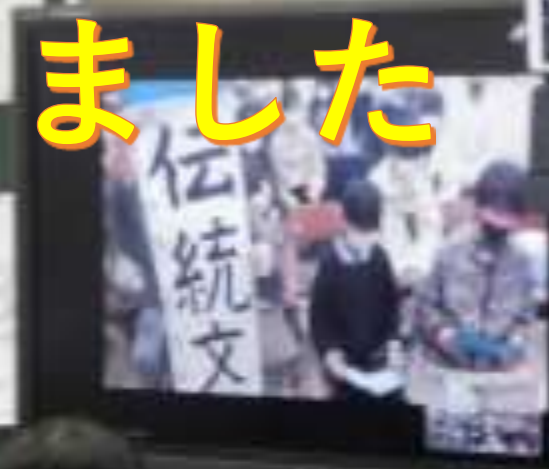
**地球市民教育  
横浜市立豊田小学校**

SHARP





# 日本の伝統文化について 紹介しました



地球市民教育  
横浜市立豊田小学校

地球市民教育  
横浜市立豊田小学校

日本の伝統文化について  
紹介しました

豊田小 in JAPAN  
 School life  
 (5th, 2022-23)

登校 Let's go to school

walking 8:05-8:20  
 (8:25-8:40)

1st 8:45-9:30  
 2nd 45 minutes  
 3rd break time ①  
 4th 25/7 minutes  
 11:40-12:25



LUNCH

12:25-1:10  
 (CPM0: 25 - PM 1:10)

break time ② 10/7 minutes.

1:25-1:40  
 (CPM1) Clean up!! (CPM1)

5th 1:45~2:30  
 (PM1) (PM2)

6th 2:35~3:20  
 (PM2) (PM3)

GOOD BYE 3:30  
 (CPM3) Let's go to home

学校の時程や給食を  
 紹介しました

地球市民教育  
横浜市立豊田小学校

学校行事やクラブ活動などを  
紹介しました





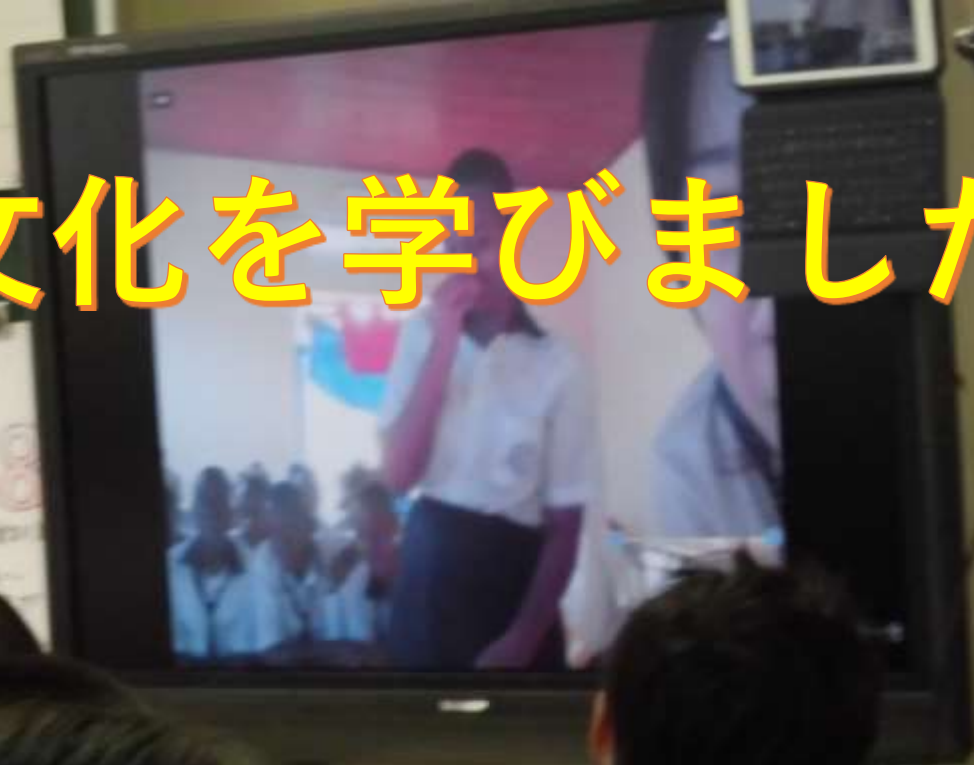
12月19日  
12月15日  
12月14日  
12月13日  
12月12日  
12月11日  
12月10日  
12月9日  
12月8日  
12月7日  
12月6日  
12月5日  
12月4日  
12月3日  
12月2日  
12月1日



ルワンダの食事です

地球市民教育  
横浜市立豊田小学校

# ルワンダの文化を学びました



地球市民教育  
横浜市立豊田小学校

# ルワンダの文化を学びました



地球市民教育  
横浜市立豊田小学校

**地球市民教育  
横浜市立豊田小学校**

ポリティクス 月～土曜  
カレンダー 月～全 5:30 起き ウブカヌラ  
キープ  
ミムズ  
ボムボム

教会  
謝儀  
休け 7:30  
ランチ 12:00  
休け 15:00

**ルワンダの文化を学びました**



# 交流体験で 自分の世界が広がる

地球市民教育  
横浜市立豊田小学校



交流体験で  
自分の世界が広がる

地球市民教育  
横浜市立豊田小学校

ルワンダと日本は、まるで  
文化がちがうけれど、  
「知りたい」という  
気持ちがあれば、  
分かり合えると  
気付きました。  
今回、こういう機会が  
あって本当に良かったです。



# 交流体験で 自分の世界が広がる

ぼくは、ルワンダと交流して  
ルワンダのことについて  
とても知れて、いい経験に  
なったと思いました。

ルワンダのまちなかの様子や  
ルワンダで起きたことなどを  
聞いて、たくさんおどろきま  
した。

ルワンダと日本のことを  
伝え合って、  
ルワンダの子どもたちは、

日本の政治など、むずかしい  
ことに興味をもっていて、  
とてもおどろいたし、  
すごいとも思いました。

ルワンダの人たちは、  
日本のことについて、  
とても知りたいと思っている  
ように見えました。  
ぼくは、ルワンダとの交流を  
して、ルワンダだけでなく、  
いろいろな国に興味をもてた  
と思いますとても良かったです。



**地球市民教育  
横浜市立豊田小学校**



ルワンダとの交流を深めて  
国によって文化が全然ちがっ  
ていて、伝統的なダンスも  
日本のダンスのふんいきが  
ちがって、国自体のイメージ  
みたいなのが、交流してみ  
て、より一層よくなった感じ  
がします。

国はちがっていても、  
同じ地球に  
いる人間として  
たくさんの方の人との  
(ルワンダだけではなく)  
交流や関わりを  
大切にしていきたいと  
思いました。

**地球市民教育  
横浜市立豊田小学校**



**交流体験で  
自分の世界が広がる**

「はだの色」「かみ形」などで差別が起きている今、

文化がちがうどうし、  
相手の国のことについて  
知るのは、  
とても必要なことだと  
思いました。

農業がさかんな  
ルワンダに、  
しゅうかくの行事が  
あることを知りました。  
それは、国の中でも  
支え合っていて、  
みんなが協力しているから  
だと思いました。

**地球市民教育  
横浜市立豊田小学校**

月～土曜  
(10:00～12:00)  
月～金 5:30起



**交流体験で  
自分の世界が広がる**

ルワンダ交流で、新たに気付いたことは、

「文化も服も何一つちがう」ということです。

最初、「服とかは日本と似ているのかなあ。」と想像していたら、まったくちがったのでびっくりしました。

私は、このルワンダの子ども  
が着ている服が「伝統」とし  
ていて考えると、とても  
ワクワクしました！！





次に、おどろいた事は、  
「食べ物」です。

日本の給食とはちがい、

ルワンダの給食は、  
「豆」や「いも」などを使  
った食だった事です。

いつか、  
ルワンダの人たちと  
会って、

「食」を  
共有して  
みたいかと、  
とても思いました！！！！

次に、

「ルワンダには悲しい  
歴史がある。」

ということがあったので、

今度、調べてみたいと  
思いました。

最後に、  
ルワンダ交流で、  
「ちがう国々の文化」を  
くわしく知って、  
とても、興味があったので、  
いつか、「青年海外協力隊」  
に入りたいと  
思いました！！

# 未来を拓く希望の種

「あの日あの時」

ルワンダ交流（6年）

地球市民教育への挑戦

希望をともにつくりだす

横浜市立豊田小学校

A large, weathered stone sculpture of a person's head and shoulders is the central focus. The sculpture is made of rough-hewn, greyish-brown stone. To the right of the sculpture, a tree with bare branches and small red blossoms stands against a clear blue sky. In the background, a multi-story white building with many windows is visible. The overall scene is bright and clear.

希望と勇気をともにつくりだす



希望と勇気をともにつくりだす



希望と勇気をともにつくりだす



# 平和の世界へ

「あの日あの時」

希望をともにつくりだす

新たな価値を創造する

横浜市立豊田小学校