

しえんたいのみなさん  
ありがとうございます

よみきかせ  
て

よんだほん

1-1

1-2

1-3





のり

よみか

おんたけ

ほし

1-2

1-3

# 種まきスペシャル (テレビ放送)



# 種まきスペシャル

(テレビ放送)





**種まきスペシャル**  
**(テレビ放送)**

# 種まきスペシャル (テレビ放送)



# 種まきスペシャル (テレビ放送)



# 種まきスペシャル (テレビ放送)

てぶくろ

ウクライナのお話





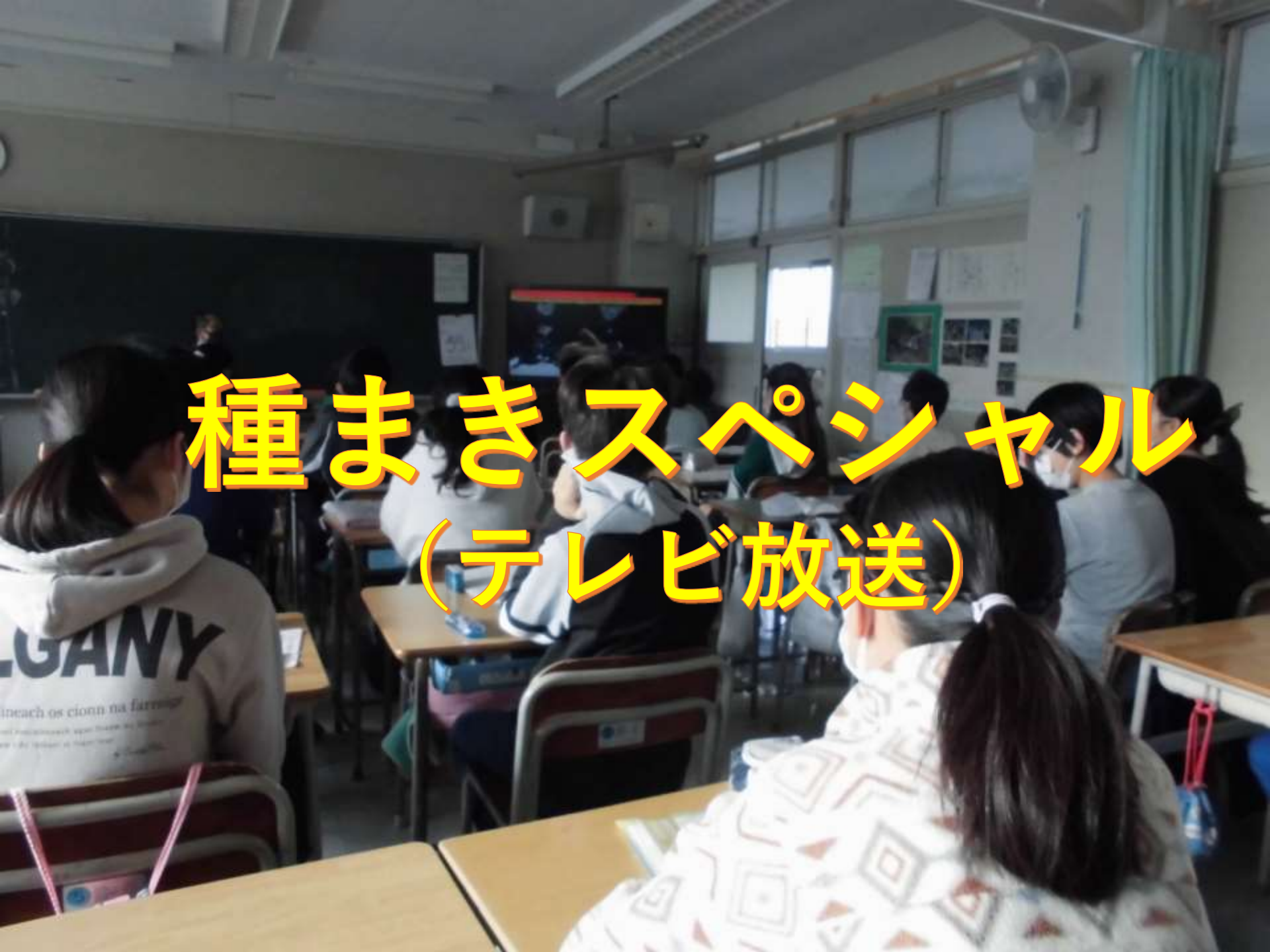
# 種まきスペシャル

(テレビ放送)



# 種まきスペシャル (テレビ放送)





**種まきスペシャル**  
**(テレビ放送)**

# 種まきスペシャル (テレビ放送)



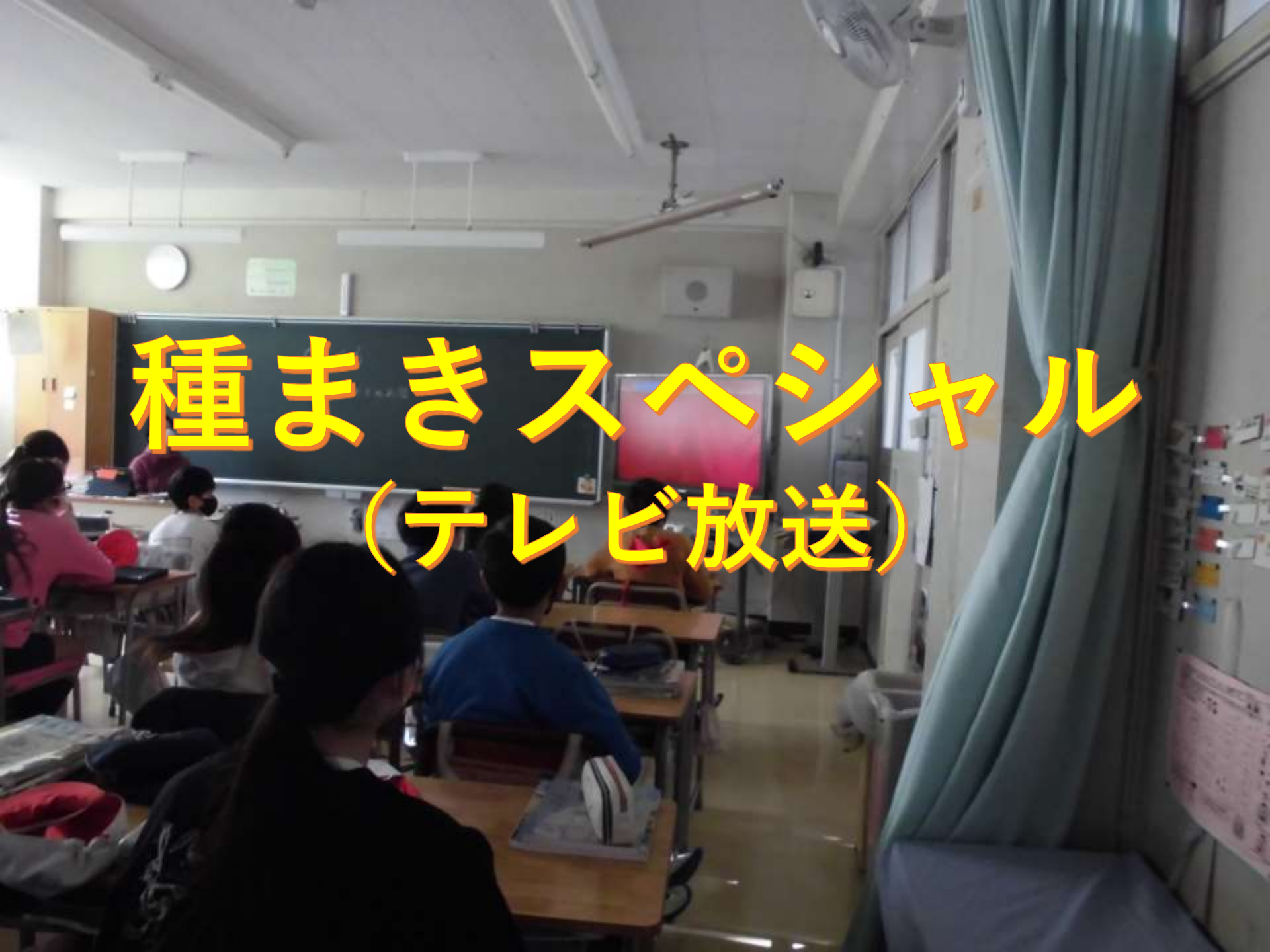


# 種まきスペシャル (テレビ放送)



**種まきスペシャル**  
**(テレビ放送)**

# 種まきスペシャル (テレビ放送)



読み聞かせ

たねっちゃん

です

みんなに読み聞かせを  
楽しんでもらっているよ





# 支援隊 マスコット紹介



**としのつ**  
みんなが図書館にくるのが楽しくなるようにしているよ



**みずもいっつ**  
みずの下の見守りをしてるよ



**スマイル3**  
みんなのえがきを つまみまわす



**みどりっつ**  
学校をお花でいっぱいにしてるよ

**おとうさん**  
みんなのえがきを 楽しんでもらっているよ



**おとうさん**



**みでっつ**  
書きや最初めを支援 しているよ



**おとうさん**

**おとうさん**  
名前をおぼえてくれる とうりしいよ!!



**おじいちゃん**



**おとうさん**  
実習の授業のサポート しているよ



**おとびっつ**  
お話をききながら 一緒に遊んでいるよ



**おとびっつ**  
音楽の時間の サポートをしているよ



**おとびっつ**  
米づくりの支援を しているよ



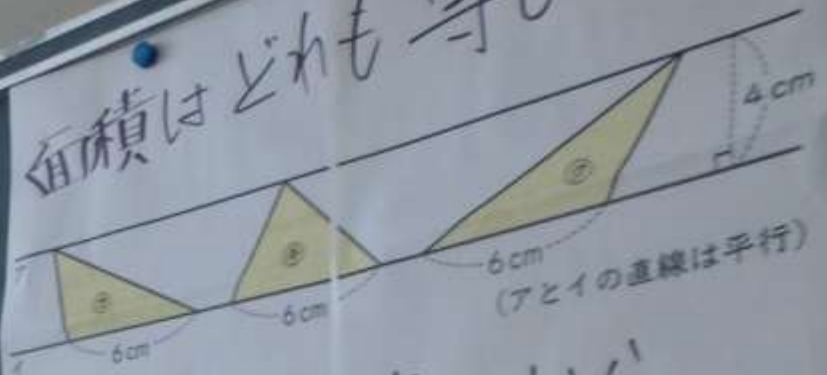
**たねっつ**





キラッと  
かがやく  
豊田っ子

面積はどれも等しい

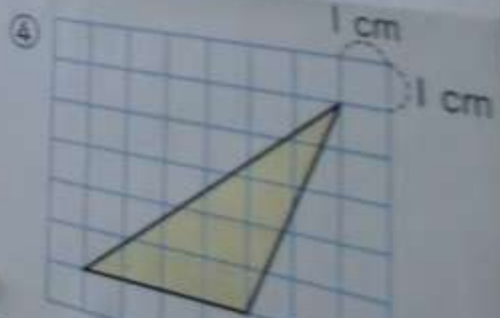
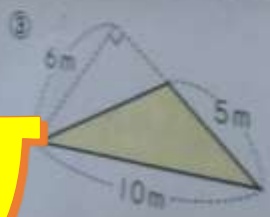
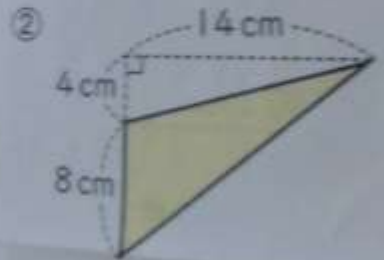


高さも底辺も等しいから。



$6 \times 8 \div 2 = 24$   
 $10 \times 8 \div 2 = 40$   
 $4 \times 8 \div 2 = 16$   
 $40 - 16 = 24$

2 次の三角形の面積を求めましょう。



# 5年算数

# 5年算数



三角形の底辺の長さを 4cm とし、  
高さを 1cm, 2cm, 3cm ... と変えて  
いきます。面積は、どう変わりますか。

高さが  $\square$  cm、面積  $0\text{cm}^2$

(三角形の面積を求める式)

$$4 \times \square \div 2 = 0$$

高さが $\square$ (cm)									

# 5年算数

# 5年算数

12月15日  
たこの形の面積を求めよう。  
式  $8 \times 6 = 24$   
答え 24

三月形の底の長さを4cm、高さを1cm、2cm、3cmと変えて、面積がどう変わるか。  
□の面積  
 $4 \times 1 = 2$   
□の面積  
1 2 3  
2 4 6





5日  
面積を求めよう。

式  $8 \times 6 \div 2 = 24$   
答え  $24\text{cm}^2$

三角形の底辺の長さと4cmと決め  
高さを1cm 2cm 3cmと変えて  
いきま。面積はどう変わりますか。

高さ1cm 面積0cm<sup>2</sup>  
高さ2cm 面積2cm<sup>2</sup>  
高さ3cm 面積6cm<sup>2</sup>  
(三角形の面積はたの公式  
 $4 \times 1 \div 2 = 2$ )

角を×しうー方の対角線÷2  
これでこの公式の  
あるね!

# 5年算数

12月5日

平行四辺形の面積を求めよう。



式  $8 \times 6 \div 2 = 24$   
 答え  $24\text{cm}^2$

公式  
 平行四辺形の面積 = 底  $\times$  高さ  $\div 2$

三角形の底の長さを4cm、高さを1cm、2cm、3cm、4cmとしたとき、面積はどう変わるか。

高さを  $\square$ 、面積を  $\bigcirc$  とする  
 (三角形の面積は底の長さ  $\times$  高さ  $\div 2$ )

高さを1	面積は2
高さを2	面積は4

# 5年算数








# 5年算数

# 5年算数

A photograph of a classroom with several students seated at their desks. The students are seen from behind, looking towards the front of the room. The desks are cluttered with books and papers. The floor is a light-colored tile. The text '5年算数' is overlaid in the center of the image in a large, bold, yellow font with a red outline.

あなたの言葉  
人をきずつけ  
てはいませんか。

**5年教室**

あしすつは


えヶヶがが  
ヶヶ彦が  
ヶヶ天。お  
ヶヶ元。百  
ヶヶ元。ハ  
ヶヶ元。キ  
ヶヶ元。気  
ヶヶ元。出  
ヶヶ元。る



希望をともにつくりだす  
横浜市立豊田小学校



希望をともにつくりだす  
横浜市立豊田小学校



希望をともにつくりだす  
横浜市立豊田小学校



希望をともにつくりだす  
横浜市立豊田小学校