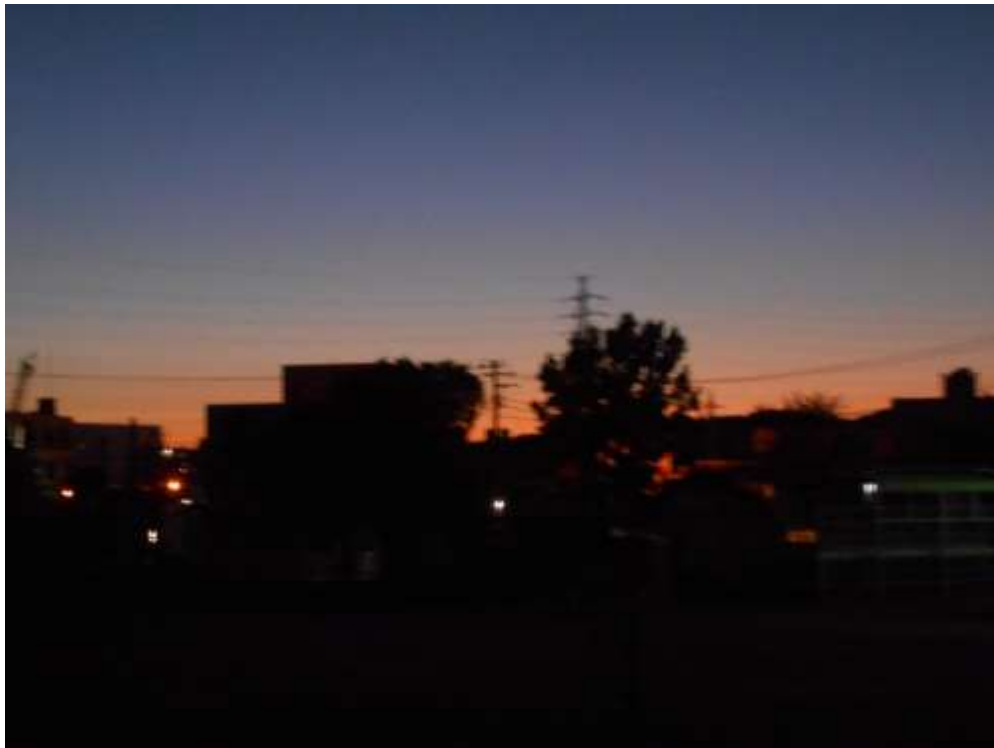




130周年記念式典前日

130周年記念式典前日

夕方



130周年記念式典前日

夕方

130周年記念式典当日 朝



130周年記念式典当日 朝



130周年記念式典当日 朝



130周年記念式典当日 朝

エコクリーン委員会

花を育てています





130周年記念式典当日
朝

130周年記念式典当日 朝





**130周年記念式典当日
朝**

130周年記念式典当日 朝



希望と勇気をつくりだす☆豊田っ子
横浜市立豊田小学校

希望と勇気をつくりだす
横浜市立豊田小学校

希望と勇気をつくりだす
横浜市立豊田小学校

TOYODA

STORY

130



11月26日（金）

**130周年記念式典が
終わったあとの**

中休みの時間

校長先生！見てください。
つくりました！

5年

すごい！

5年



どれくらいの間が
かかったの？



校長先生！見てください。
つくりました！

「2日間です！」

「すごいね。」

「本当に、
すごいね。」



ありがとう！

学校にかざらせてもらうね！

思いやりの山



★ Happy ★
Anniversary



130周年記念 なかよしTV集会



130周年記念 なかよしTV集会



130周年記念 なかよしTV集会



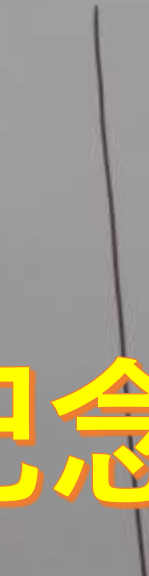
とよ だ しょう としよ しつ
曲 田 小 の 図 書 室 と プール では

プールの ほう 方が 先に できた ○ か × か



130周年記念
なかよしTV集会

今までに豊田小創立50周年を祝う
「祝創立五十周年歌」という歌が
つくられた ○か×か



**130周年記念
なかよしTV集会**

第7問

よこはま
横浜

しりつとよ
市立豊田

だしりつが
田小学校(この学校)


という学校名は創立した時と

おななまえ
同じ名前である。

130周年記念

なかよしTV集会

おかしな

A group of people, mostly young men, are gathered in a room with a drop ceiling and stage lights. The central figure is a man in a black hoodie, seen from behind. To his left is a man in a blue and white striped shirt. To his right is a man in a blue and orange patterned shirt. The background shows other people and stage equipment.

**130周年記念
なかよしTV集会**



**130周年記念
なかよしTV集会**



130周年記念
なかよしTV集会

130周年記念 なかよしTV集会

第1回 (特) 横濱
といつて
同じ名前
OkiXU

第7問

よこ はま し りつ とよ た しょう が しょう こう
横 浜 市 立 豊 田 小 学 校 (の 学 校)

と いう 学 校 名 は 創 立 し た 時 と

お な な ま え
同 じ 名 前 で あ る 。

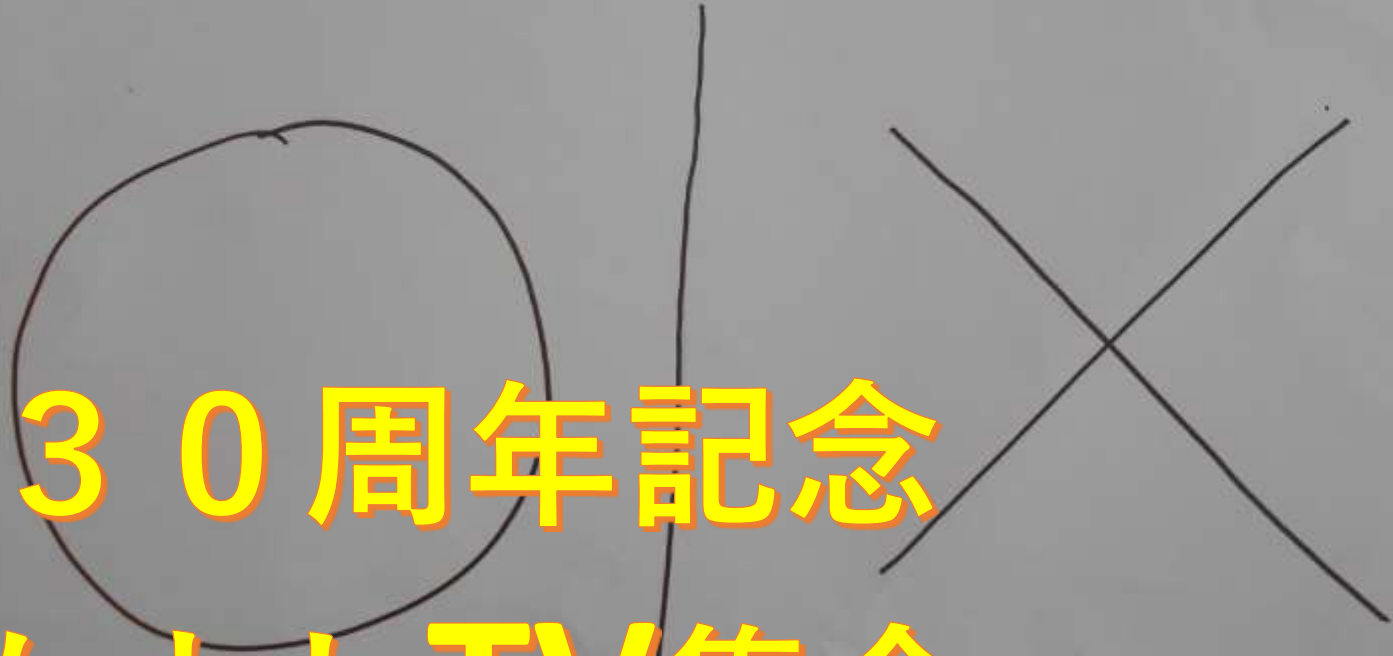
130周年記念

なかよしTV集会

○か×か

とよ だ しょう と しょう しつ
曲 田 小 の 図 書 室 と プール では

プールの 方 が 先 に でき た ○ か × か



130周年記念
なかよしTV集会



と しょ しょう わ さんじゅう ねん
図書室は昭和30年にでき、

プールは12年後の昭和42年に

できました。

130周年記念

なかよしTV集会

コケナキロ

栄区がたん生したの
は、2008年おのかぼつか



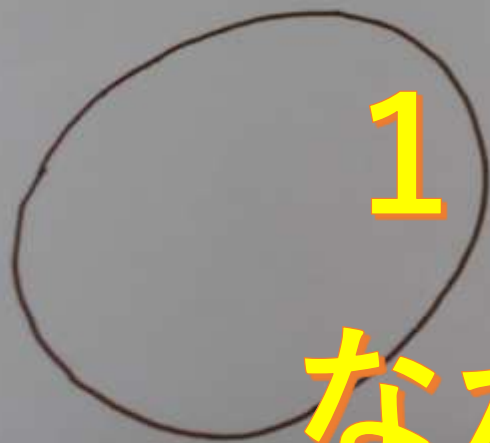
**130周年記念
なかよしTV集会**

合えは、Xで1986年でした。

**130周年記念
なかよしTV集会**

第10問

なかよし橋の横にある120周年
記念に植えられた木の名前は
サルスベリ



130周年記念

なかよしTV集会

答え



サルスベリスの木はさるも
すべるようだからというところ
からきています

**130周年記念
なかよしTV集会**

第6問

豊田小学校が

できたのは昭和25

年○か×か？

130周年記念
なかよしTV集会

正角解は×でした。

明治25年でした。

130周年記念

なかよしTV集会

今までに豊田小創立50周年を祝う
「祝創立五十周年歌」という歌が
つくられた ○か×か



**130周年記念
なかよしTV集会**

130周年記念

答え なかよしTV集会

その歌は4番まであります

田小かかがくはくぶつか

3年音楽室へ



3年 音楽室へ





3年
音楽室へ

3年 音楽室

頭を雲の

上に出し

四方の山を

見下ろして

かみないさなを
下に聞く

富士は日本の山

青空高く

そびえたち

体に雪の

着物着て

かすみのすそを
遠くひく

富士は日本の山

3年 音楽室



3年 音楽室



3年 音楽室



山にのぼるとして
強弱つけ(歌おう)

山

山 (Yama) musical score with four staves of music and lyrics. The lyrics are: 1. 山にのぼるとして 2. 山にのぼるとして 3. 山にのぼるとして 4. 山にのぼるとして

3年 音楽室



3年 音楽室





3年
音楽室

3年 音楽室

弱に気づいて

強弱をつけて歌おう

曲の山

ふじ山

The image shows a musical score for the song 'Fuji Mountain' (ふじ山) written on a whiteboard. The score is in G-clef and 4/4 time. It consists of four staves of music. The lyrics are written in Japanese below each staff. There are red circles and arrows on the score, indicating specific notes or phrases. A person in a blue jacket is pointing at the second staff. To the left of the whiteboard, there are two pieces of paper with handwritten Japanese text: '弱に気づいて' (Notice the weak) and '強弱をつけて歌おう' (Sing with dynamics). A small label '曲の山' (Mountain of the song) is also visible.

3年 音楽室

授業が終わって



3年 音楽室

授業が終わって



3年 音楽室

頭を雲の
上に出し
四方の山を
見下ろして
かみないさなを
下に聞く
富士は日本一の山

青空高く
そびえたち
体に雪の
着物着て
かすみのすそを
遠くひく
富士は日本一の山

授業が終わって

A photograph of two young girls standing in a hallway, looking out a large window. The girl in the foreground is wearing a light blue jacket and has her hair in a ponytail. The girl behind her is wearing a pink jacket. The window shows a view of a city with buildings and trees. The text '授業が終わって' is overlaid in yellow at the bottom.

授業が終わって

富士は日本一の山

希望をともにつくりだす
横浜市立豊田小学校