




朝の登校風景
横浜市立豊田小学校



朝の登校風景

横浜市立豊田小学校



朝の登校風景
横浜市立豊田小学校

朝の登校風景 横浜市立豊田小学校





朝の登校風景
横浜市立豊田小学校

A photograph capturing a morning school entrance scene. Three young boys are walking away from the camera on a paved sidewalk. The boy on the left is wearing a striped shirt and shorts, carrying a black bag. The boy in the middle is wearing a yellow shirt and dark shorts, carrying a black backpack. The boy on the right is wearing a grey shirt and green shorts, also carrying a black backpack. In the background, a girl with a red backpack is walking. The scene is set on a street with a brick sidewalk, a metal drainage grate, and a concrete wall. A building and trees are visible in the background under a clear sky.

朝の登校風景
横浜市立豊田小学校

朝の登校風景 横浜市立豊田小学校





朝の登校風景
横浜市立豊田小学校

朝の登校風景 横浜市立豊田小学校



校長先生！
今この本を読んでいるの

校長先生！見て！

朝の登校風景
横浜市立豊田小学校



朝の登校風景
横浜市立豊田小学校

校長先生！見て！



2年 教室

はようございませす！
べんきょうがすすむ
すずしい天気で
きせつになつてきました。
一つ一つを大せつに
おがくしゅうして
いまましよう！！

あがると
たうC
！！

4年 職員室に



3年 教室

今週のめあて

となりの友だちの

いいところを

見つけよう

3年 教室



3年 教室





1 こみぐあい

1

上のA, B, Cの
うさぎ小屋の, こみぐあいの
順番を調べましょう。

5年
算数

5年算数教室



月

10/5

比べ方を
考えよう

5年

お得意なのは?

③

1本あたり

本数が同じ

値段

いくらか

こんでいるのは?

①

広さが同じ

人数

ちがう
もの

理科の同...

5年 算数

9 Arc



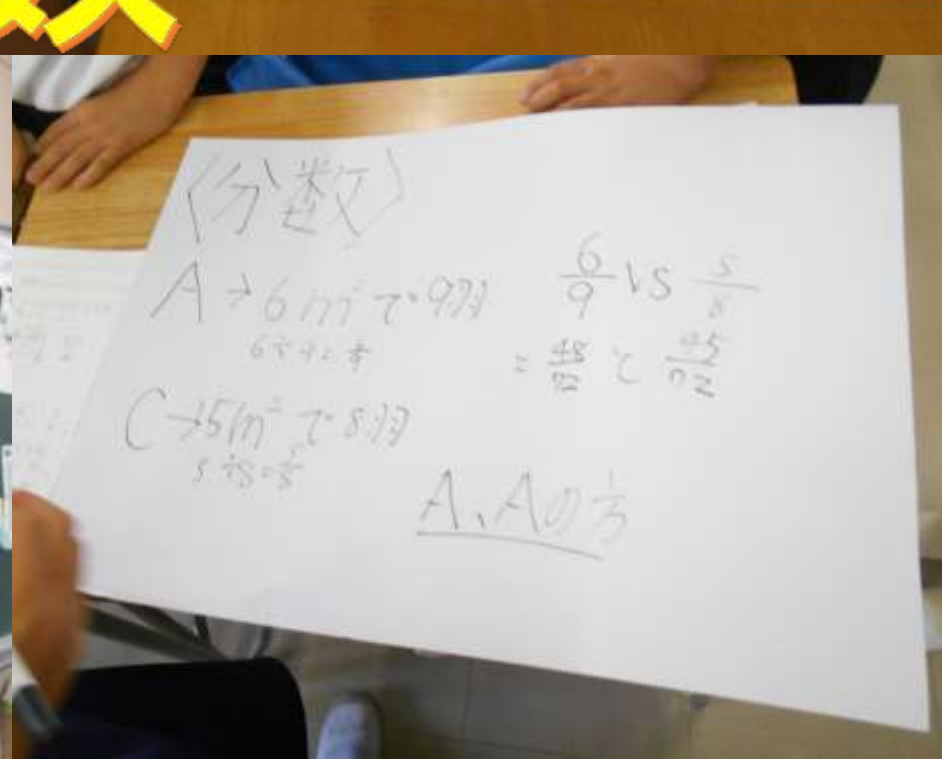
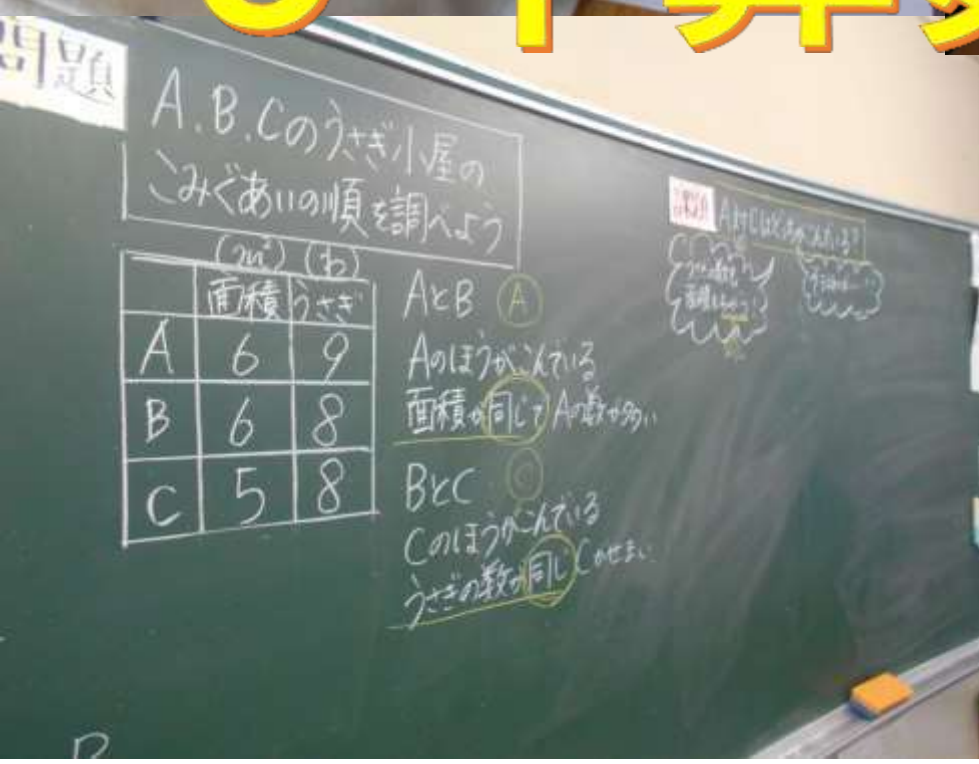
1年

3年音楽





5年算数



4年算数



4年算数

12.5 + 2.37
180 + 3000
1000 - 5000
12.5 + 2.37
180 + 3000
1000 - 5000



4年算数

災害広場

① 原目	② 治り方	③ 工作
④ 応答... 様	④ 料理	④ 自由人
⑤ 答		



4年算数



4年算数



4年 算数



個別支援学級





5年



5年



たしざん

7 + 4 = 11

① 7はあと3で10。
 ② 4を3と1にわける。
 ③ 7に3をたして10。
 ④ 10と1で11。

7(□) +
 -せうかい (1000)
 4 + 4 = 8
 ^ は

10が3か(4が)

1	2	3	4	5	6	7	8	9	10
1	2	3	4	5	6	7	8	9	10
①	9	+	5	=	8	+	4	=	
	⑩		^						
	7	+	6	=					

1年算数

1年 算数





1年算数

6年理科





6年理科



5年算数教室

④ A, B, Cの交り目の
こみあいの順番を
調べよ

	面積(m ²)	辺の長さ(m)
A	6	9
B	6	8
C	5	8

⑤ AとC
同じ条件がない!
面積の長さの数
と面積の長さ
とどうなる??

A 6m² 9匹
C 5m² 8匹

面積	長さ
A 6m ²	9匹
C 5m ²	8匹

A 6m² 9匹
B 6m² 8匹
C 5m² 8匹

43/3

9匹
8匹
5=15
5=1.6
A, Cの面積を3

きょう
今日の中休み
水やりとうしはん
です。

1 → 2 → 3 くみ

☆ くつばこのばしょに
あるじょうろをもちます。
★ 先生といっしょに行きます。


3年

中休みの時間



中休みの時間



A young girl with long dark hair, wearing a light grey long-sleeved shirt and blue shorts, is climbing a playground structure. She is standing on a yellow horizontal bar, with her hands on the green vertical supports. The structure is made of green and yellow metal beams. In the background, there are other children and a building under a cloudy sky.

中休みの時間

中休みの時間



中休みの時間



中休みの時間



中休みの時間



中休みの時間



中休みの時間

中休みの 時間



A photograph of a school courtyard where several students are playing basketball. The court is paved with grey asphalt and has a green basketball hoop on the left. In the background, there is a large, multi-story white building with many windows. To the right of the building, there are several large, rounded green trees and a set of wide stone steps. A yellow ball is visible on the steps. The overall scene is bright and active.

中休みの時間



中休みの時間



中休みの時間

中休みの時間





中休みの時間



中休みの時間が終わって



中休みの時間が終わって



中休みの時間が終わって

中休みの時間が終わって

希望をともにつくりだす

横浜市立豊田小学校