

横浜市立豊田小学校

時間と目標

(じかん) と (もくひょう)

2年
道徳の授業で
学んだもの

わすれられないえがお



正しいと思っただこと
をすすめるためには、

ゆう気を出す



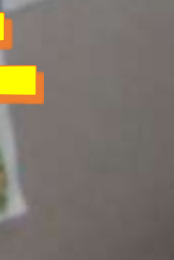


奇贈
贈





2年教室



2年教室

〈生かつのじゅんび〉

おうちのがらくたをもあつめる。



教が書の62と79ページ

☆10月から紙ぶくろに入れて
もってくる。

○名前を書く。

○10月12日までに、もってくる。

さよならあまえんぼう 2年生.
* こにちは. 3年生の会 *

- 1. みんななかよし生き物がかり
↳ **生き物くじびき**
- 2. みんなのこさず食べよう
パクパク当番がかり
↳ **シークレットクイズ**
- 3. みんなが楽しいレクがかり
↳ **ばくだんゲーム**
- 4. ワクワクぬりよびがかり
↳ **わすれものクイズ**

- 5. **ピカピカ電気** がかり
↳ **今なにがかわったて
しょうかゲーム**
- 6. **黒板ピカピカ** がかり
↳ **10ひょう間絵ゲーム**

- 7. **ごみすて本のせいりせいり** とんがかり
↳ **本の名前クイズ**

みんなてしっかり計画い
2年1組を**レベルアップ**
させて。スィーミー

2年教室



1年教室



1年教室



1年教室





**1年教室
「完食」**



1年



大豆をみんなに食べてもらおう作戦!! を考えよう



3年教室

6年 算数教室

解決しよう
難しい
① 体積

300

枚数 \times (枚)	10	300
重さ \times (g)	92	?

①式 $300 \div 10 = 30$
 $92 \times 30 = 2760$
 $? = 2760$
A.



$$10 \times 30 = 300$$
$$92 \times 30 = 2760$$

\times	10	300	400
\times	92	2760	3680

4班

ま

比例の関係を
使うと、実際にお
数えなくてもおよ
数量が分かる。

A photograph showing two young boys from behind, standing at a public restroom sink. The boy on the left is wearing a black t-shirt with a graphic and leopard-print shorts. The boy on the right is wearing a yellow t-shirt and light blue shorts. They are both wearing face masks. The sink area has a tiled wall, a soap dispenser, and a paper towel dispenser. The floor is made of small square tiles.

小まめに手洗い、



小まめに手洗い、

らきら

個別支援学級





小まめに手洗い

給食室前



給食室へ



給食室



給食室

トシ
(おん)

給食室

—
ぽん)



給食室

トレー
(おぼん)

しよこ
食器かご



給食室





給食室



給食室

希望をともにつくりだす
横浜市立豊田小学校



お掃除の時間

休み時間



休み時間





休み時間

希望をともにつくりだす
横浜市立豊田小学校

希望をともにつくりだす 横浜市立豊田小学校

いじめは、フェアプレーの精神に反する行為です
日常生活でもフェアプレー

公益財団法人
日本体育協会



問題

「 総 総 」

なんと読むでしょうか？

トニト

4年教室
「なんと読むでしょうか？」

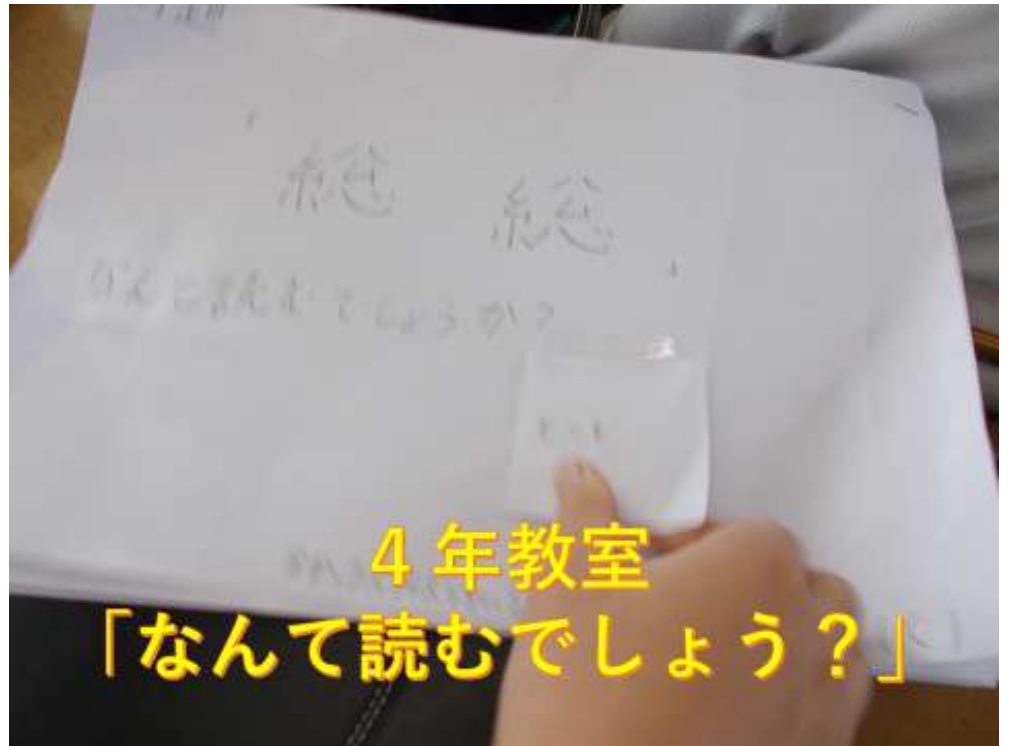
総 総

なんと読むでしようか？

トット

4年教室

「なんて読むでしよう？」



4年

答え 「ふさふさ」 です。

4年教室



5年教室





4年教室前

4年教室前



4年教室前





10月



10月



希望をともにつくりだす

横浜市立豊田小学校

10月