

希望をともにつくりだす
横浜市立豊田小学校











登校したら . . .



校長先生見て見て！

学校の応援団 (学校用務員)

ペンキ
ぬりたてです。

禁止 入らないでください 立入禁止 入らないでください 立入禁止 入らないでください

子どもたちが
つまずいて ころばないように

学校の応援団 (学校用務員)



子どもたちが
つまずいて ころばないように

学校の応援団

(学校用務員)

子どもたちが
つまずいて ころばないように

学校の応援団 (学校用務員)

子どもたちが
つまずいてころばないように



学校の応援団 (学校用務員)

子どもたちが
つまずいて ころばないように

ないかけんじん なか
内科検診の流れ

- ① まえ 前から しんぞう 心臓の音を き きてもらう



- ② うしろ うしろから しんぞう 心臓の音を き きてもらう



- ③ てのひら てのひらを含わせ、
ひじ ひじをのぼして
あじぎ あじぎをする



保健室



学校についての

「もしもかめよ」のかえ歌

おやくそく

手あらいうがいを

やりましょう

コロナにまけ

あらいましよ



こまめに手洗い

1年教室



かずのけいさん

	1	2	3	4	5	6	7	8	9	10
	1	2	3	4	5	6	7	8	9	10
①	6	-	2	+	4	=				
②	10	-	9	+	3	=				
③	10	-	3	+	2	=				
④	5	+	3	+	1	=				
⑤	6	+	4	-	5	=				
⑥	2	+	8	-	3	=				



$$5 - 3 + 4 =$$

⑦ $2 + 2 + 2 + 2 =$

⑧ $9 - 3 - 3 - 3 =$

1年教室



2年教室

2年教室

手あらいの歌



2年教室

2年教室



90 夏 なつ	夏が いっぱい	98 雲 くも	97 羽 はね	96 友 とも	あつたらしいな、 こんなもの	89 買 かう	85 点 てん	丸 まる
117 毎 まい	117 顔 かお	116 朝 あさ	106 鳥 とり	101 頭 あたま	98 万 まん	97 通 とほる	95 園 えん	お気に入りの本を しょうかいしよう ミリーのすてきなぼうし
130 親 おや	129 楽 たのしい	128 声 こゑ	123 外 そと	121 電 でん	119 半 はん	119 登 のぼる	118 間 ま	117 家 いえ
131 算 さん	131 語 ことば	130 国 こく	130 夜 よる	130 午 ご	130 弟 おとうと	130 兄 あに	130 母 はは	130 父 ちち

「ことばのたからばこ」

考えや気もちをつたえることば

じんぶつを
あらわすことば

- 明るい
- ゆうきのある
- 前むき
- 元気
- たくましい
- いじわる
- そそっかしい
- どりよく家
- らえのある
- 気が弱い

ものようすを
あらわすことば

- きれい
- めずらしい
- くわしい
- 細かい
- 人気のある
- 目立つ
- きゆうくつ
- すばやい
- のろのろ
- ひっそり

考え方を
あらわすことば

- みたい
- のよう
- になた
- と同じ
- とちがう

気もちをあらわすことば

- おもしろい
- 楽しい
- わくわくする
- うれしい
- よろこぶ
- ほっとする
- 気持ちがよい
- さっけりする

- 気に入る
- へいき
- おどろく
- どきどきする
- 気持ちがわるい
- しんばいする
- こわい
- さびしい

- かなしい
- つまらない
- くるしい
- おろおろする
- ざんねん

できごとや見つけたこと、かんじたことを つたえる
ときに、つかいましょう。



「ここに
あることばを
きっかけにして、
ことばをひやそう。」



なかまのことばをあつた
「ここにない」「じんぶつを
すことば」や「気もちを
ことば」を見つけて
「スイミー」には、
「すばらしい」という
ことばがあったよ。

みんなであつめて、「クラスの
ことばのたからばこ」を作るのも
いいですね。

2年教室

2年教室



いろいろなトンボのかお



オニヤンマ (あず)



ヤブヤンマ



ルリボシヤンマ (あず)



ルリボシヤンマ (あず)



ギンヤンマ (あず)



2年



ミルンヤンマ (あず)



オオシオカラトンボ (あず)



シオカラトンボ (あず)



シオカラトンボ (あず)



エノトンボ (あず)



1000

まとめ

大きい
お金で
できる。

3年教室



おんごんごんごん
まごんごんごん
ごんごんごんごん

数え
数を10倍したり、10でわったりすると、
もとの数がうどのようにかわるのか考えよう。

③ 1132を10倍した数
320

10倍した数

10倍 200 > 250
10倍 50 > 250

$\times 10 = 250$ まとめ

百	十	一
2	5	0
2	5	0

② 250を10でわった数

(1) $\begin{matrix} 200 \rightarrow 10 \text{ 倍} \\ 50 \rightarrow 10 \text{ 倍} \end{matrix} \begin{matrix} 20 \\ 5 \end{matrix} > 25$

(2) $250 \div 10 = 25$ まとめ

(2) 320

3年教室

3年教室

全員の机の前で
みんなに習いこもう
てまわりを見まわして

9/15 P.94 めあて

数を10倍したり、10でわったりすると、
もとの数がうどのようかわるのか考えよう。

③ 1132を10倍し
320

もんだい

① 25を10倍した数
(1) $\begin{array}{l} \text{上} 20 \xrightarrow{10 \text{倍}} 200 \\ \text{下} 5 \xrightarrow{10 \text{倍}} 50 \end{array} > 25$
(2) $25 \times 10 = 250$

② 250を10でわった数
(1) $\begin{array}{l} \text{上} 200 \rightarrow 10 \text{でわる} 20 \\ \text{下} 50 \rightarrow 10 \text{でわる} 5 \end{array} > 25$
(2) $250 \div 10 = 25$ まとめ

(3) $\begin{array}{r} 250 \\ - 50 \\ \hline \end{array}$

$\begin{array}{r} \text{ } \\ \text{ } \\ \hline \end{array}$



9 16

$$3000 + 2000 = 5000$$

千	百	十	一
3	0	0	0
2	0	0	0

5000

位取り取り入れ本で考える

問題

$$3000 + 2000 = 5000$$

1000をもちとにすると

$$\textcircled{3} + \textcircled{2} = \textcircled{5}$$

1000円をもちとにしたら、

$$\textcircled{9}000 - 6000 = 3000$$

1000をもちとにすると

$$9 - 6 = 3$$

1000円をもちとにしたら、3千円だから

まとめ 1000円をもちとにしたなら、すく
に答えかひて、1000をもちとにした。
学習感想 1000円をもちとにしたならすく
に答えかひてたか分かたれた。

3年教室



3年教室



3年教室

5年 家庭科



5年 家庭科



探検してきて、世界中の様々な文化や習慣を知ることができ、面白いです。

探検 38

見つけたことを話してみよう

船の中から注目した人やものを撮って、見よう。何をしているのか、どういふものなのかを考えた後、かかれていたり、見えてきたこと、想像したことや感じたことを話し合ったりしてみよう。



船の中から注目した人やものを撮って、見よう。何をしているのか、どういふものなのかを考えた後、かかれていたり、見えてきたこと、想像したことや感じたことを話し合ったりしてみよう。

船の中から注目した人やものを撮って、見よう。何をしているのか、どういふものなのかを考えた後、かかれていたり、見えてきたこと、想像したことや感じたことを話し合ったりしてみよう。



6年

図画工作



おもしろい発見があったよ。

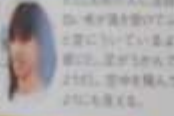
おもしろい発見があったよ。

おもしろい発見があったよ。



おもしろい発見があったよ。

おもしろい発見があったよ。



おもしろい発見があったよ。

おもしろい発見があったよ。



おもしろい発見があったよ。



て作品のイメージをもとに。

〇〇な感じ



〇〇な世界

- ・明るい
- ・ちゃんぽん
- ・終わり



〇〇みたい

火事
原爆

6年

図画工作

6年

図画工作



理科室前廊下



きのうの夜、虫の^{よる}声^{むし}
^{こえ}

ききましたか？

^{あき}
秋がやってきたのを

感じますね。

^{がっこう} ^き
学校に来たらやること

- ① ランドセルを自分の^{じぶん}机^{つくえ}におく
てあ。
- ② 手洗い・うがい
- ③ 健康^{けんこう}観察^{かんさつ}票^{ひょう} (黄色い紙) ^{きいろ} ^{かみ} ^だ を出す



個別支援学級メッセージ



世界はここから、今から。

豊田小国際ロード



希望をともにつくりだす
横浜市立豊田小学校









いじめは
ごめい
NO!

希望をともにつくりだす
横浜市立豊田小学校



思いやりの山

希望をともにつくりだす
横浜市立豊田小学校

校長室



希望をともにつくりだす
横浜市立豊田小学校

希望をともにつくりだす

横浜市立豊田小学校



希望をともにつくりだす

横浜市立豊田小学校



四季咲き

はまみらい

品種名 SC341150

規格 鉢まみらい

園芸番号 002000194

登録番号 第015020004



横浜開港150周年記念のバラ (株)横浜公園



希望をともにつくりだす
横浜市立豊田小学校



希望をともにつくりだす
横浜市立豊田小学校

希望をともにつくりだす

横浜市立豊田小学校



希望をともにつくりだす
横浜市立豊田小学校