



分散登校から
午前中 全員登校へ

分散登校から
午前中 全員登校へ

歩車分離式

長沼

横浜市立豊田小学校

きょう 今日からは…

くるま ほこうしゃ
車と歩行者が

べつべつ すず
別々に進む



でも…

ななめに

わた 渡っては

いけません



横浜市立豊田小学校

防犯パトロール 支援隊の方々に

感謝とご挨拶へ



長沼コミュニティ館



防犯パトロール支援隊



長沼町内

感謝!

休館のお知らせ

まほろば診療所

防犯パトロール 支援隊の方々に

感謝とご挨拶へ




子どもたちの
見守りに感謝！

防犯パトロール支援隊



横浜市立豊田小学校



防犯パトロール
支援隊の方々に

感謝

防犯パトロール支援隊

横浜市立豊田小学校



子どもたちの
見守りに感謝！

横浜市立豊田小学校



防犯パトロール
支援隊の方々に
感謝!

分散登校から
午前中 全員登校へ

防犯パトロール支援隊の方々に
見守られて

登校してきたら

横浜市立豊田小学校






登校してきたら

横浜市立豊田小学校



登校してきたら

横浜市立豊田小学校

A photograph of two children standing at a stainless steel sink in a tiled room, likely a school bathroom. The child on the left is wearing a white t-shirt and blue patterned shorts. The child on the right is wearing a dark red t-shirt and black shorts. Both are facing away from the camera, looking at a colorful poster on the wall above the sink. The poster depicts two children washing their hands. There are two soap dispensers on the wall, one on each side of the sink. The floor is made of brown square tiles. Large windows are visible in the background, letting in bright light.

ごまめに手洗い

ごまめに手洗い



1年教室



1年

こまめに手洗い



1年

こまめに手洗い



1年

ごまめに手洗い




1年教室



6年 教室前廊下



A photograph of a school hallway. In the foreground, a student with a long black ponytail and a pink hair clip is seen from behind, wearing a brown and white plaid shirt. To her right, two other students are walking away from the camera. The hallway is decorated with colorful paper flowers and streamers hanging from the ceiling. The lighting is bright, and the overall atmosphere is festive.

6年
教室前廊下



休み時間

図書館前廊下

- 2020年9月1日～11月30日まで開催
- 4歳から15歳の児童・生徒が参加可能
- 参加費は無料
- 申し込みは無料

2020年9月1日～11月30日まで開催

4歳から15歳の児童・生徒が参加可能

参加費は無料

申し込みは無料

申し込みは無料

申し込みは無料

申し込みは無料

申し込みは無料

申し込みは無料

申し込みは無料

申し込みは無料

としかんりょう
図書館利用カード おきば

ムリにひっぱらないでね!



2020年9月1日～11月30日
1st September - 30th November 2020

4歳から15歳の児童・生徒
Open to Children from 4 to 15 years
of age as of 1st September 2020

参加方法 How to Entry

問合せ Contact Us

ナガサキ県立図書館
〒847-0007 長崎県長崎市本町1-1-1
TEL 095-836-2121 FAX 095-836-2200
E library@nagasaki-library.jp

主催 Organizer



図書館前廊下

としょかんりょう
図書館利用カード おきば

おきにひっぱらないでね!

明日の自分
また明日の自分



休み時間

図書館

休み時間





休み時間

休み時間

図書館



休み時間



図書館

休み時間



図書館

近日公開!

やっぱり

でんきは

しびれるぜ

図書館前廊下



$$2 \times 8 = 16$$

m

5年生 627

4cm 6cm
(式) $4 \times 6 = 24$
かけ算の式
答え 24 cm^2

5cm 5cm
(式) $5 \times 5 = 25$
かけ算の式
答え 25 cm^2

ま

みんなが考えている

単位もと

面積 1 cm^2 の正方形の数

長方形の面積 たて \times よこ
よこ \times たて

正方形の面積 辺 \times 辺
公式

かけ算だもん
がんばらん!

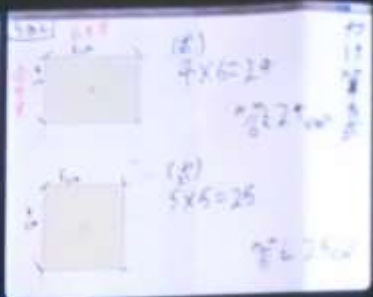
5年算数教室



5年算数教室



$$2 \times 8 = 16$$



かけ算だと
かんたん!

みんな考えている

単位もと

面積 1cm^2 の正方形の数

長方形の面積 = たて \times よこ
よこ \times たて

正方形の面積 = 1辺 \times 1辺
公式

5年算数教室

5年算数教室



6月16日

めが 出たようすをかんさつしよう



しよ

子葉

:はじめに出てくる葉

かんさつのしかた.

- 虫めがねで見る.
- をはかる. (ものさし)

色や开

3年教室

6/16
○ 1日 = 24時間
○ 1時間 = 60分
○ 1分 = 60びょう
○ 午前は12時間
○ 午後は12時間

3年 教室



6/16

○ 1日 = 24時間

○ 1時間 = 60分

○ 1分 = 60 びょう

○ 午前は12時間

○ 午後は12時間



3年教室

3年教室

OUND THE WORLD
E PLAN
E ARMY-1775-

SUPER MAN



日 24時間
1時間50分
1分30秒
45分12時間
午後12時間

6年外国語



6年外国語





6年外国語

Tuesday

June 16th

date 6/16

Our Goal

名前や好きなもの・誕生日を表はす。
めあて 名前や好きなもの・誕生日などに入りのやりかた

Let's Sing

めあて

P6.7

Small Talk

PD P42.43

Word Link

Let's Try

Let's Chant

Starting Out

Let's Read and Write

Sounds and Letters

6年外国語

Read and Write

6年

外国語





6年 外国語

6年外国語



6年 外国語



会場：家庭科室

6年外国語

6年 外国語





希望をともにつくりだす
横浜市立豊田小学校

6年
外国語

