

が つ よ こ は ま し
12月は横浜市

ぼ う し け い は つ げ っ か ん
いじめ防止啓発月間です

き
～気にしているよ

きみ
君のこと～

横浜市立豊田小学校

いじめ
ストップ
とめる勇氣
させない空気

横浜市立豊田小学校

12月は横浜市
いじめ防止啓発月間です

～気にしているよ
君のこと～



相手と心から
向き合おう



横浜市立豊田小学校

12月は横浜市
いじめ防止啓発月間です

～気にしているよ
君のこと～

横浜市立豊田小学校



毎年12月3日～9日は
しょうがいしゃしょうかん
障害者週間

いふくししゃがい
～ともに生きる福祉社会づくりをめざして～

日本では、国際障害者デーである12月3日から、国際連合で「障害者の権利宣言」が採択された
12月9日までの1週間を「障害者週間」と定めています。



監：あしたばの会 学童部 中村 謙太

私たちは、障害の有無に
かかわらず、住み慣れた地域で
「あたりまえの暮らし」が
できるように活動しています。

障害者週間 街頭キャンペーン

12月3日(火)

10時～12時

場所：本郷台駅前

障害者支援科の
街頭キャンペーンをおこないます。
*受付は12月6日まで

横浜市立豊田小学校

住宅
いの

住宅用火災警
命を、財産を守

横浜市立豊田小学校



震災やその他の大規模事件
この思いをともに、
ともに生きる社会を実現します

2011年3月11日の震災から10年が経ちました。
震災の記憶を次世代に伝えることは、
防災意識を高め、命を守ることに
つながります。また、被災者の
苦しみや悲しみ、そして復興への
願いを伝えることも大切です。

ともしび

ともにも生きる社
かながわ書

「ともにも生きる社会」をテーマに、
震災の記憶を次世代に伝えることは、
防災意識を高め、命を守ることに
つながります。また、被災者の
苦しみや悲しみ、そして復興への
願いを伝えることも大切です。

あ

り

が

こ

う

ありがとう
あなたが
ここに
いることに

横浜市立豊田小学校

会

みんなの
役に立つ

幸せの実

豊田小学校の
幸せの木

横浜市立豊田小学校

横浜市立豊田小学校



たいせつ

大切にしよう

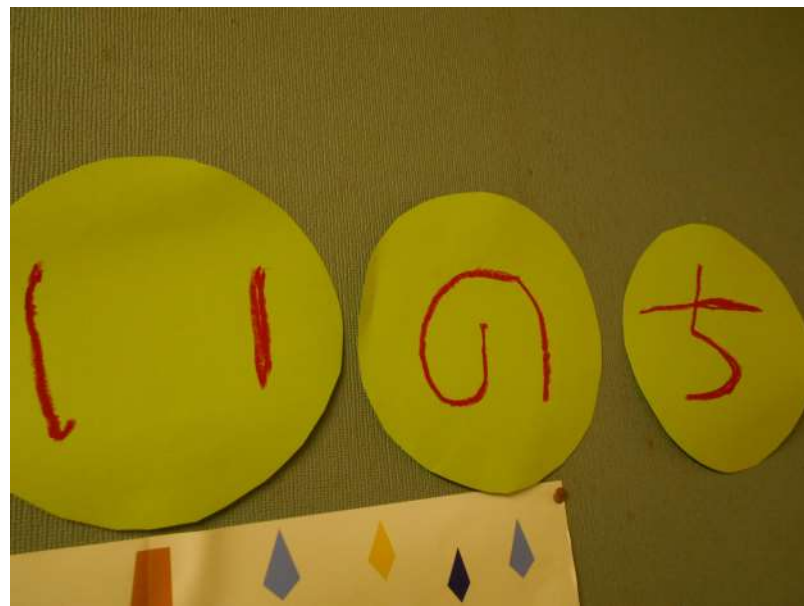
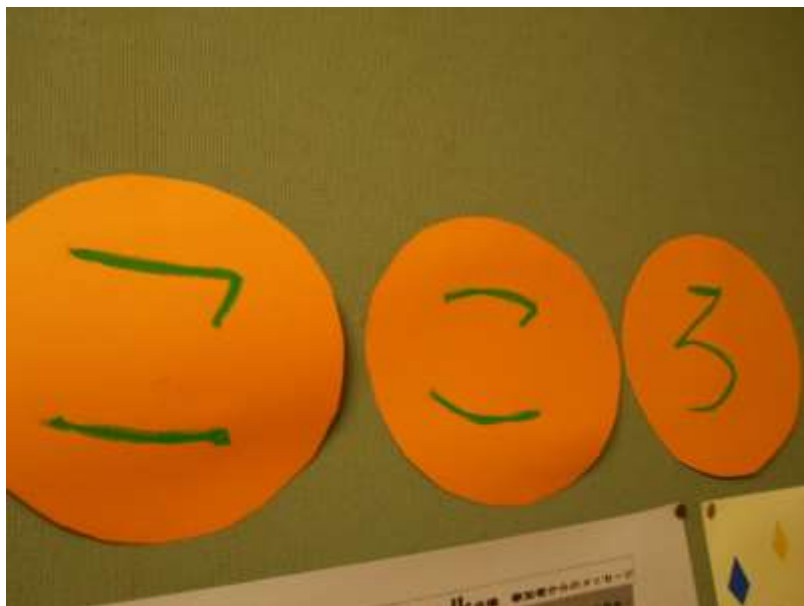
ひと

おも

こころ

人を思う心

じんけん ぞんじょう
人権尊重



横浜市立豊田小学校



コンパスを使って円をかこう

個人学習時間 円作

$\frac{2}{2}$

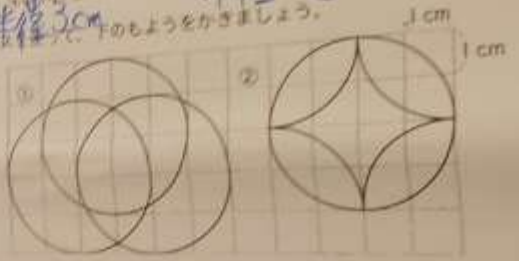


3年算数

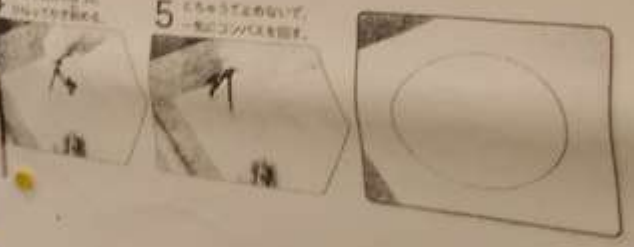
3 円をかくには、コンパスを使うとべんりです。コンパスを使って、半径5cmの円をかきましょう。



- コンパスを使って、次の円をかきましょう。
- ① 半径が4cmの円
 - ② 半径が3.5cmの円
 - ③ 直径が6cmの円
 - ④ 直径が12cmの円
- ⑤ 半径が2cmの円
- ⑥ 半径が6cmの円

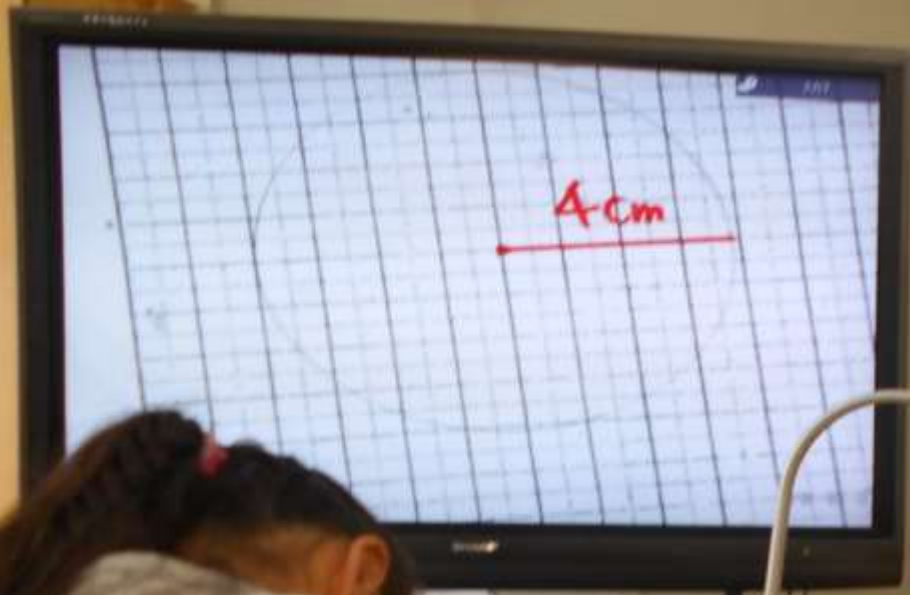


コンパスを使っているとき、針先が紙に刺さらないように、紙の上を滑らせるように動かす。動かすのはつまみの方です。



3年算数





かこつ

1	2	3	4	5	6	7	8	9	10
11	12	13	14	15	16	17	18	19	20
21	22	23	24	25	26	27	28	29	30
31	32	33	34	35	36	37	38	39	40
41	42	43	44	45	46	47	48	49	50
51	52	53	54	55	56	57	58	59	60
61	62	63	64	65	66	67	68	69	70
71	72	73	74	75	76	77	78	79	80
81	82	83	84	85	86	87	88	89	90
91	92	93	94	95	96	97	98	99	100

$\frac{12}{2}$

SP練

3年算数

4年教室

「かげ」

ニコライ＝ストラトコフ 作

松谷 さやか やく

な い よ う

しずかな森の中で、1頭の

子グマが遊んでいた。しかし、

そのしぐさがなんともきみよう

だった。子グマは、何かをつか

まえようとしているのだが、ど

うしてもつかまえられない。子

グマは、何をしているのだろう。

要約

引用

まとめ



「かげ」を読んで、まるで自

分もしずかな森にいるような気

分になりました。子グマのかわ

いしぐさが書かれた作品です

ぜひ、読んでみてください。

おすすめ

かたかなで書くことは

なで書くのは、つぎのよう
はです。

つきのなき声
、ワンワンはえています。
ーイ、フケコッコー



いろいろなものの音

- ・ 雨戸をガラガラとしました。
 - ・ 風が、ビュービューと吹いています。
 - ・ かねが、ゴーンとなりました。
- 外国から来たことは
- ・ メダルを首にかけてもらいました。
 - ・ ハンは、小まかしくついでに。
- 外国の、雨の音や、土地の名前

▼ 絵の中のことばを、つかって、かたかなで書くことは、へた文をつくりましょ



戸 戸
国 国
首 首
表 表
地 地
市 市

2年国語

A photograph of a classroom from a student's perspective. A teacher in a dark blue uniform stands at the front near a green chalkboard. Several students are seated at wooden desks, some with open textbooks. The room features a wooden cabinet on the left, a speaker on the wall, and a window on the right. A large, bold yellow text overlay with a black outline is centered in the lower half of the image.

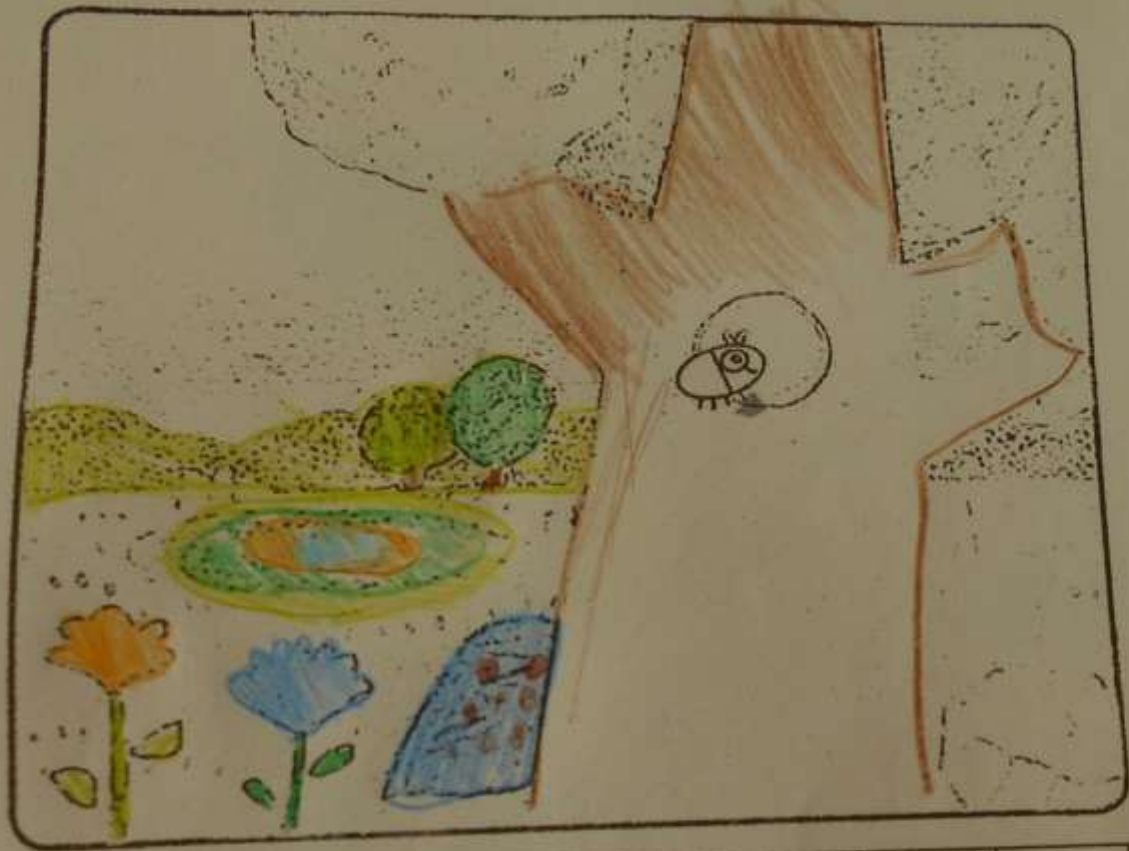
2年国語



2年国語



2年国語



2年国語

ココは時間た
もうち時だ
ココはこうし
んをたぞも
ーとキグうてあ
たのがーま
やで、で
てかざ
おき



1年

音楽室から教室へ



1年

音楽室から教室へ



1年

音楽室から教室へ




6年

教室から体育館へ



6年

教室から体育館へ

A student with long dark hair, wearing a black and purple school uniform, is walking up a set of stairs. She is carrying a yellow and blue school bag and a red hat. The stairs are grey with wooden nosing. The walls are white, and there is a window at the top of the stairs. A green arrow on the floor points towards the stairs. The text '6年' and '教室から体育館へ' is overlaid on the image in large yellow characters with a black outline.

6年
教室から体育館へ

音楽室前廊下

がくしゅうじかん とお
学習時間に通ると

きは、

くち と
口を閉じて

しず
静かに ある 歩きます。



3年音楽

3年音楽



A photograph of several students in a classroom, seen from behind. They are standing and looking towards the front of the room. The students are wearing various casual clothing, including hoodies and sweaters. The classroom has a tiled ceiling with fluorescent lights and windows in the background. The overall atmosphere is that of a typical school setting.

3年音楽



3年音楽



1年算数



どちらがひろい

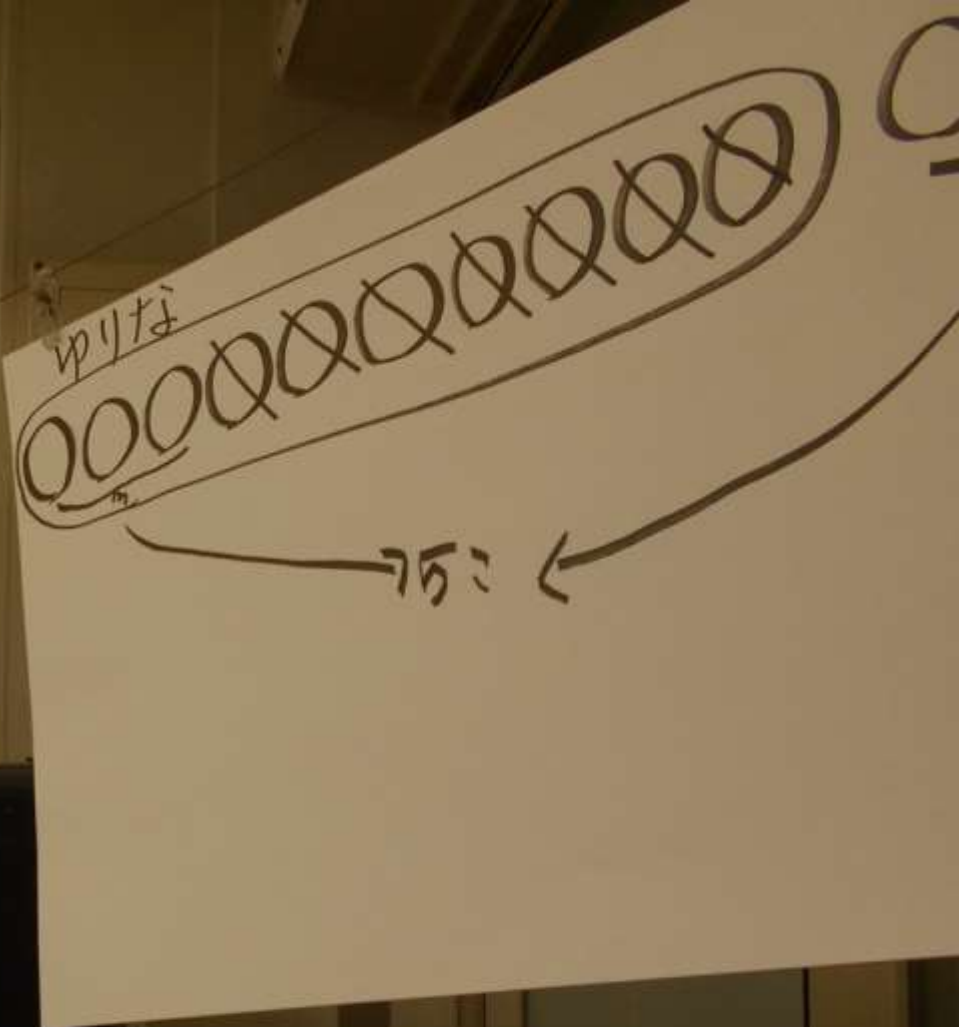
かだい

ひろさのくらべかたを
かんがえよう。



1年教室

ゆりな



75 ←

④ せつめい

1. 3から9は使わない!
2. 13を10と3にかける
3. 10-9で1。
4. 3と1で4。

① ぶんで残る数
② ブロ、7
③ あれいず
④ しき (ひき算)

13-9
10 3

① 13を10と3に
② 10から9をひく
③ 1と3で4

13-9
14-8
12-7

1年教室



豊田小学校「支援隊ロード」

けんたい

けいばん

だれもが居心地のよいクラスにするために、
わたしたちのクラスが大切にしたい

希望と勇気を届ける
横浜市立豊田小学校

横浜市立豊田小学校





希望をともにつくりだす
横浜市立豊田小学校