

An aerial photograph of a school courtyard. In the foreground, there is a large asphalt basketball court with white court lines and a basketball hoop. To the right of the court is a paved walkway lined with green bushes and trees. A person in a white shirt is walking on the path. In the background, there is a large, multi-story white building with many windows, likely a school building. The sky is clear and blue.

豊田小の朝



豊田小の朝



An aerial view of a school playground. A group of about 15 children are gathered in the center, some standing in a circle. To their left is a flagpole with a Japanese flag on a stand. The playground is paved with asphalt and has white lines for various sports courts. In the foreground, there is a blue and white metal staircase. The background shows a school building and some trees.

豊田小の朝

豊田小の朝



豊田小の朝



豊田小の朝



豊田小の朝



豊田小の朝



豊田小の朝



豊田小の朝



豊田小の朝



豊田小の朝



A group of people are practicing Tai Chi on an outdoor court. The court is paved and has white lines. In the background, there are several white buildings and a green fence. The sky is blue with some clouds. The text "豊田小の朝" is overlaid on the bottom half of the image in a large, yellow, stylized font.

豊田小の朝

豊田小の朝





豊田小の朝



A low-angle shot of a basketball hoop and net against a blue sky with light clouds. The hoop is on the right side of the frame, and the net hangs down. The sky is filled with soft, white clouds. The text '豊田小の朝' is overlaid in the lower-left quadrant.

豊田小の朝



豊田小の朝

豊田小の朝



豊田小の朝

豊田小の朝



豊田小の朝

おはようございます。

きょうはあさどくしよです。

ながいはりがらになるまでに
あさのしたくをおわらせましょう。

りれえせんしゅのひとは、

たいそつぎにきがえます。

1年

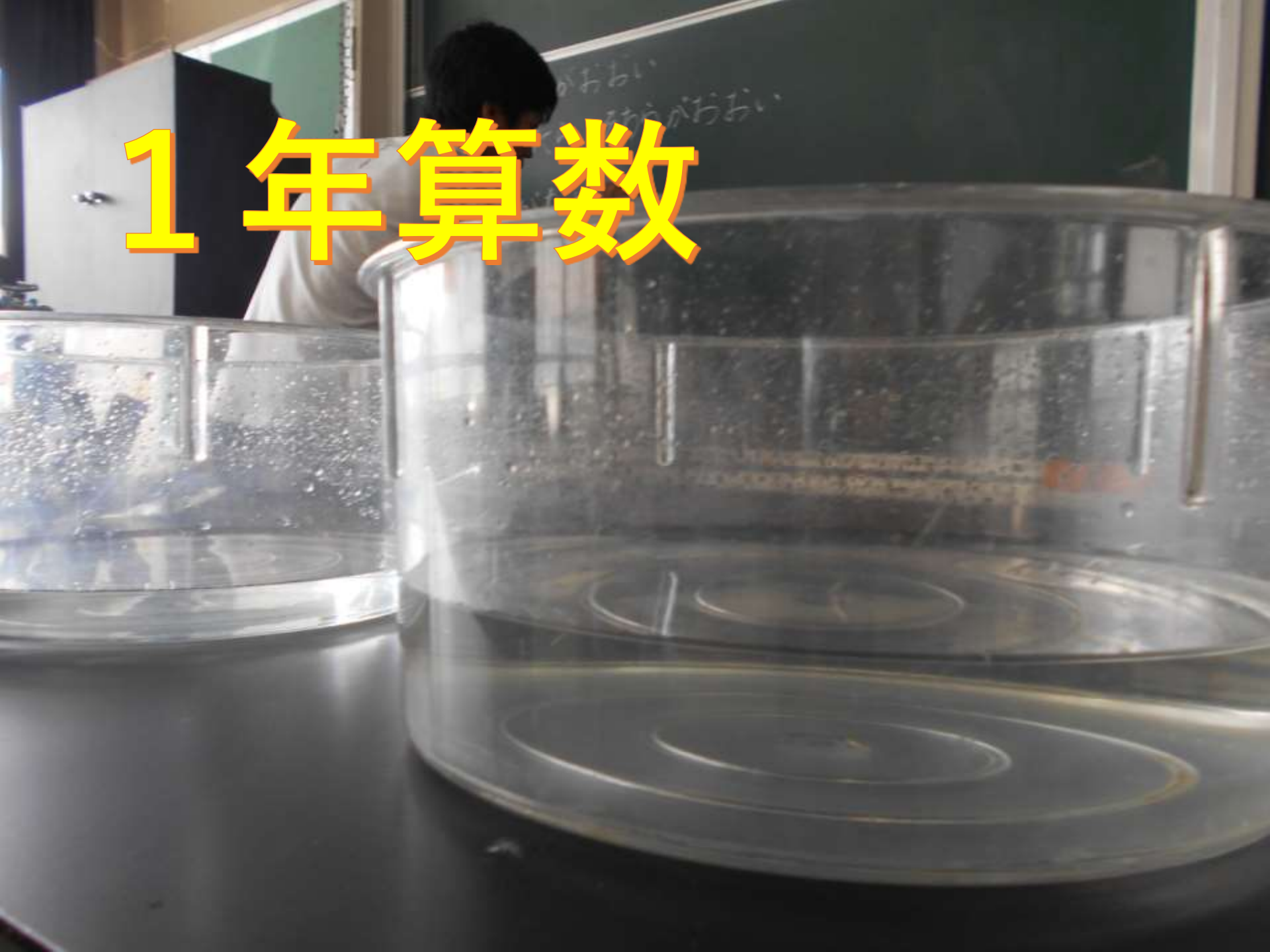


1年

1年算数



1年算数



。そちらがおおい

。あふれたら、そちらがおおい。

。たかさがたかいほうがおおい。

1年算数



1年 「おおきなかぶ」 6年生の前で





1年
「おおきなかぶ」
6年生の前で

1年 「おおきなかぶ」

6年生の前で



3年理科



3年算数

120
ページ

④

ある数

$$\square \div 8 = 6 \dots 4$$

① 52

② 52 ÷ 8 = 6 ... 4

⑩

学校では
教文で習った
大町(9)



ル-ル と マナ



著者 関 和之 (KAWAZUMI)



旺文社

3年

学校では
教えてくれない
大切なこと

ネット
リテラシー

3年



4年音楽





4年音楽

4年音楽





4年算数

4



場面の様子に着目して読み、しよつかいしよう
場面をつくりかえたり、登場人物の気持ちなどに想像しながら読み、
作品をしようかいしよう。

一つの花

今西 祐行
松永 積郎

一つだけちようだい。
これが、ゆみ子のはっきりおぼえた最初の言葉でした。
まだ戦争のはげしかったころのことです。

そのころは、おまんじゆうだの、キャラメルだの、チョコレートだの、
んな物はどこへ行ってもありませんでした。おやつどころではありま
せん。まへる世じいば、お水の代わりに配給される、おいもや
毎日、てきの飛行機が飛んできて、ばく
だんを落とすとききました。

町は、次々にやかれて、はいになって
いきました。

ゆみ子は、いつもおなかをすかしていた
のでしょか。このはんのときでも、おやつ
のときでも、もつどもつとどきって、いく
らでもほしがらるのでした。

「じゃあね、一つだけよ。」
とどきって、自分の分から一つ、ゆみ子に分
けてくれるのでした。



4年国語



カンジーはかせの漢字しりとり

カンジーはかせは、子どもたちを集めて、「漢字しりとり大会」を開くことにしました。みなさんもいっしょに、漢字しりとりになようせんしましょう。



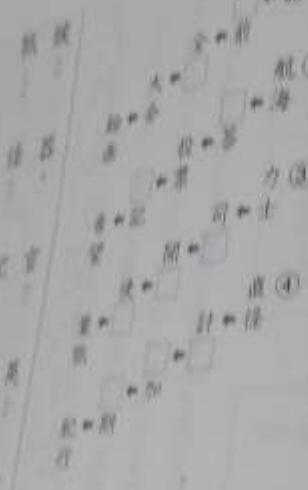
カンジーはかせは、子どもたちを集めて、「漢字しりとり大会」を開くことにしました。みなさんもいっしょに、漢字しりとりになようせんしましょう。

この決まりにしたがって、次の問題をいてみましょう。分からないときは、国語辞典や漢字辞典を活用しましょう。

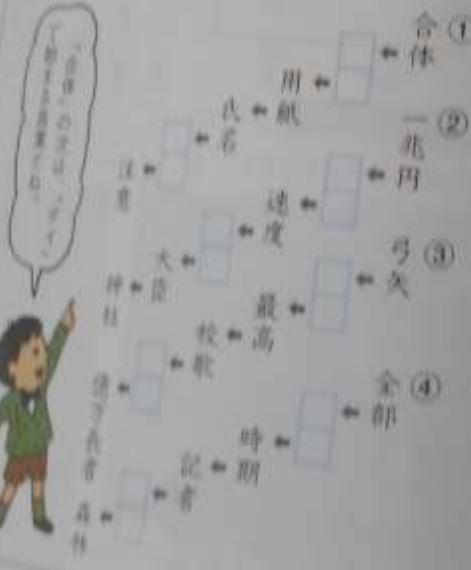


「気候」と「工事」は「ゴウ」という同じ読み方につながっているね。

箱の中から□に当てはまる漢字を選び、漢字しりとりを完成させましょう。



□に当てはまる言葉を考えて、漢字しりとりを完成させましょう。



4年国語

4年国語



学校 ← 交差点 ← 数学 ← 少年 ← 年月 ← 月曜日 ← 美女 ← 女子 ← 四季 ← 季節 ← 説明 ← 名人 ← 人口
 町内 ↓ 町長 → 科学 ← 学者 ← 社会 ← 社会 ← 社員 ← 印刷 ← 被害 ← 害虫 ← 中止 ← 市長 ← 朝倉 ← 会長
 親切 → 断 → 長 → 町内 ↓ 内科
 家臣 → 親切 → 断 → 長 → 町内 ↓ 内科
 国民 → 田 → 和紙 → 童話 → 学童 → 見学 → 香犬 → 交香

4年国語

個別支援学級



6年黒板メッセージ

最近様々なスポーツで
熱戦が盛り上げられています。

世界陸上はドーハという
ところで行われていますが
どこの国でしょう。

- ① コロンビア
- ② カタール
- ③ ロシア

「刃物を持ち歩

刃物は人を死なせて
おそろしい武器です

もし、刃物を持って歩くと
相手が向かってきても、

★その中で
「刃物を持ち歩くと、
「刃物を持ち歩くと、
刃物を持ち歩くと、

刃物で刃物を切る！刃物

刃物で刃物を切る！刃物

刃物で刃物を切る！刃物

刃物で刃物を切る！刃物

刃物で刃物を切る！刃物

刃物で刃物を切る！刃物

刃物で刃物を切る！刃物

刃物で刃物を切る！刃物

刃物で刃物を切る！刃物

刃物で刃物を切る！刃物

刃物で刃物を切る！刃物

刃物で刃物を切る！刃物

刃物で刃物を切る！刃物

刃物で刃物を切る！刃物

刃物で刃物を切る！刃物

刃物で刃物を切る！刃物

刃物で刃物を切る！刃物

刃物で刃物を切る！刃物

刃物で刃物を切る！刃物

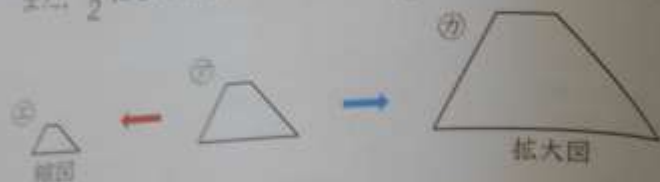
刃物で刃物を切る！刃物

①と②の図形では、対応する辺の長さの比は、どれも1:2で、等しくなっています。対応する角の大きさも、それぞれ等しくなっています。

③と④の図形についても調べてみよう。

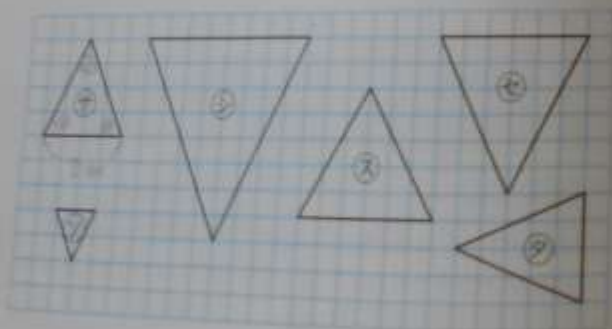
対応する角の大きさがそれぞれ等しく、対応する辺の長さの比が等しくなるようにもとの図を大きくした図を拡大図といます。また、小さくした図を縮図といます。

もとの図に対して、対応する辺の長さを2倍にした図を、もとの図の「2倍の拡大図」といいます。また、 $\frac{1}{2}$ にした図を、もとの図の「 $\frac{1}{2}$ の縮図」といいます。

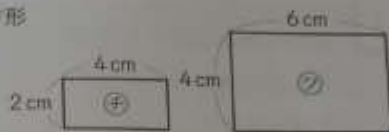


⑤、⑥は⑦の拡大図といえるでしょうか。対応する辺の長さの比と、対応する角の大きさを調べてみましょう。

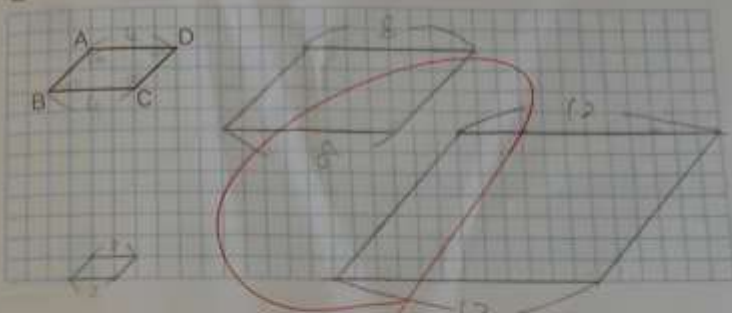
下の図で、⑧の三角形の拡大図、縮図になっているのはどれですか。また、それは何倍の拡大図、何分の1の縮図ですか。



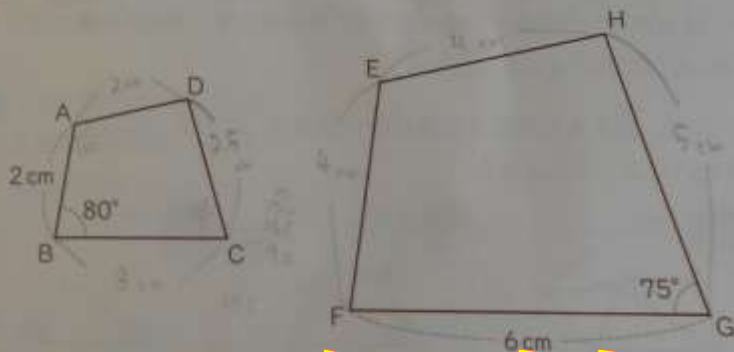
右の①の長方形は、②の長方形の縦と横の長さを2cmずつ長くしたものです。②は①の拡大図といえるでしょうか。



下の平行四辺形ABCDの2倍の拡大図、3倍の拡大図、 $\frac{1}{2}$ の縮図をかきましょう。



下の四角形EFGHは、四角形ABCDの2倍の拡大図です。



- ① 辺ABに対する辺は、何cmですか。また、何倍の拡大図ですか。
- ② 角Bに対する角は、何度ですか。また、何倍の拡大図ですか。
- ③ 辺FGに対する辺は、何cmですか。また、何倍の拡大図ですか。
- ④ 角Gに対する角はどれですか。また、何倍の拡大図ですか。

6年算数

6年教室



- ① 辺ABに対応する辺はどれですか。また、何cmですか。
② 角Bに対応する角はどれですか。また、何度ですか。
③ 辺FGに対応する辺はどれですか。また、何cmですか。
④ 角Gに対応する角はどれですか。また、何度ですか。



6年教室

① 周り1cmを黒く
ぬりつぶす

② 下がきをする

③ 全部の線が周りの
黒い線とくっついてい
確認する



6年教室

提案理由

おすすすめのおとこ
にきつておとこにきつておとこ

線いかな人は増木し



読み聞かせ(11月)

第

6



代表委員

- ①ブ
- ②計
- ③丸
- ④先

ナイフや包丁などの

はもの も ある

【はんざい】

「刃物を持ち歩くこと」は犯罪です!

(正当な理由がある場合は除きます。)

刃物は人を死亡させてしまう
おそろしい凶器です。



もし、刃物を持っていたら...

相手が向かってきても、使わない自信がありますか?

★心の中で

「もしものときに…」と、護身用のつもりでも、

「頭にきたから…」と、おどかさだけのつもりでも、

刃物を持っていたことで、大事件に発展します。

みんなで声をかけ合い **刃物はゼッタイ持ち歩かない!**

はじめ、友人関係、家族への不満など、いろいろな悩みをひとりでかかえていませんか?

～勇気を出して話してみよう～

●誰かに聞いてもらうだけで、気持ちがラクになることがあります。

●話すことで、考えが整理できたり、解決策が見つかることもあります。



相談しよう!

お父さん、お母さん
おじいさん、おばあさん
学校の先生、友達、先輩
学友や塾の先生
ユーステレホンコーナー

困ったことがあったら気軽に相談してね!

よいこやむすこ

●ユーステレホンコーナー 0120-457867

神奈川県警察

きみなら、どうする?

①



お友だちとお店に行きました。
ほしいものがありました。
でも、お金がたりません。
きみなら、どうする?

②

お友だちに
「まんびきしようよ。
平気だよ。バレないよ。」
と言われました。
きみなら、どうする?



③



お友だちにいわれ、いっしょに
まんびきをしたら、お店の人に
つかまってしまいました。
つかまったらときの気持ちや
お店の人の気持ちを
考えよう。

④

けいさつしょに連れて行かれ、
そこに、おうちの人がきました。
けいさつしょに行った理由と
おうちの人の気持ちを
考えよう。



考えよう! やっていいこと 悪いこと

神奈川県警察

ぜひ参加
可能であれば
2日・9日・16日
(各)

雑草除去ボランティア募集



10月に行われる運動会にむけて
グラウンドの草刈り
ボランティアを募集します！

学校支援本部

☆活動日☆

10月
2、9、16日
(全水曜日)

☆時間☆

10時～12時
参加できる時間で
構いません。

☆雨天の場合☆

中止になります。

☆持ち物☆

軍手、飲み物

☆当日の受付☆

東側昇降口(裏庭前)

※東門よりおはいらください
急な不参加のご連絡は
不要です。

突然の参加も
大歓迎です！！



希望をともにつくりだす
横浜市立豊田小学校



・SFC 児童制作

希望をともにつくりだす

横浜市立豊田小学校