

保護者の皆様



横浜市立鳥が丘小学校
PTA会長 貴田 寛仁
クラス代表委員長 岡原 雪代
ベルマーク班長 橋本 美子

ベルマーク担当からのお願い (テトラパックの取り扱い)

日頃より、テトラパックの空き容器収集にご協力いただき、ありがとうございます。
回収を始めてたくさんの空き容器が集まっております。空き容器もベルマーク同様、有効に活用させていただきます。しかし残念なことに、回収箱の中にはテトラパックのマークが切れてしまい、無効となる空き容器が見られます。

そこで、開き方の一例をご紹介します。
牛乳や豆乳、ジュース、お茶などが入っているテトラパックロゴマークがある紙容器（内側にアルミ付きも可）が対象となります。開いて洗って干してお出してください。また、プラスチックの注ぎ口は切り外してください。下の図を参考にいただき、引き続き収集にご協力くださいますようお願い申し上げます。

■ テトラパックの紙容器(レンガ型)の開き方

紹介している開き方は一例です。その他の開き方でも、たいらでテトラパックのマークがあればかまいません。

マークを切り取らないで!

付属のキャップやストローなどのプラスチックは、取り外して地域の分別ルールに従ってください。
※テトラパックのマークを切り取って送っても、ベルマーク点数にはなりません。

トロピカーナなど他の協賛会社のベルマークがついている場合は、切り取って別に集めてください。
飲料会社のキャンペーンで、バーコードなどを切り抜いてあってもかまいません。

隅くと1枚の紙になります。

開いて!

※ハサミなどの取扱いにご注意ください。
※飲み残しが服などにつかないようご注意ください。
※ストロー、ストロー袋、キャップ部分は取り外して地域の分別ルールに従ってください。

- 上下のフラップをはがします。
- たいらにしてテトラパックのマークが左下になるように持ち、貼りあわせ部分に切り込みを入れます。

※テトラパックのマークは切らないようご注意ください。
このあたりまで切り込みを入れます。
- 2で入れた切り込みからハサミをパックの内側に入れ、表側の1枚だけをまっすぐ上まで切ります。

表側の1枚だけを切ります。
- 上下の貼りあわせ部分を手ではがします。
- 容器の内側をきれいに洗いましょう。

洗って!
- 十分乾かしてから集めてください。

乾かして!

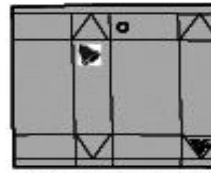
■ テトラパックの紙容器(レンガ型)の開き方

紹介している開き方は一例です。その他の開き方でも、たいていでテトラパックのマークがあればかまいません。



付属のキャップやストローなどのプラスチックは、取り外して地域の分別ルールに従ってください。

※テトラパックのマークを切り取って送っても、ベルマーク点数にはなりません。



開くと1枚の紙になります。

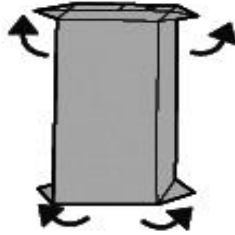
トロピカーナなど他の協賛会社のベルマークがついている場合は、切り取って別集めてください。

飲料会社のキャンペーンで、バーコードなどを切り抜いてあってもかまいません。

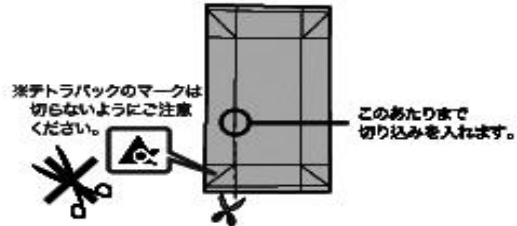
開いて!

※ハサミなどの取扱いにご注意ください。
 ※飲み残しが服などにつかないようご注意ください。
 ※ストロー、ストロー袋、キャップ部分は取り外して地域の分別ルールに従ってください。

1 上下のフラップをはがします。



2 たいらにしてテトラパックのマークが左下になるように持ち、貼りあわせ部分に切り込みを入れます。



3 2で入れた切り込みからハサミをパックの内側に入れ、表側の1枚だけをまっすぐ上まで切ります。



表側の1枚だけを切ります。

4 上下の貼りあわせ部分を手ではがします。



5 容器の内側をきれいに洗いましょう。



6 十分乾かしてから集めてください。

