

保護者の皆様




横浜市立鳥が丘小学校
 P T A 会長 貴田 寛仁
 クラス代表委員長 岡原 雪代
 ベルマーク班長 橋本 美子

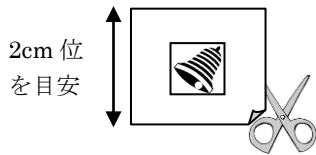
ベルマーク担当からのお願い

野山の緑がつややかな色を見せる季節となりました。皆様いかがお過ごしでしょうか。

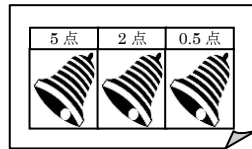
昨年度のベルマーク運動の際には、沢山のベルマークのご寄付や、多くの方々に集計のお手伝いをして頂き、ありがとうございました。学校の設備を充実させるため、有効に活用させていただきます。

本年度も収集に御協力お願い致します。

集める物	収集箱の場所	備考
ベルマーク	昇降口及び教室	鳥小バザー(11月)に向けて貯めて頂いても構いません。
プリンターの使用済み インクカートリッジ (エプソン又はキャノンの 純正品のみ)	昇降口	マークが記載されていなくてもベルマーク点数になります。 収集箱がメーカー別です。間違えないようお子様にお伝え ください。 トナーカートリッジも収集対象です。
テトラマークの付いた パック 	昇降口	一部の牛乳パック等にテトラマークが付いています。 同一メーカーでもマークが付いている商品と付いていない 商品があるのでご注意願います。 マークは切り取らず、パックごと出してください。



ベルマークは数えやすい大きさに
切り取る。
(小さすぎると数えるのが大変)

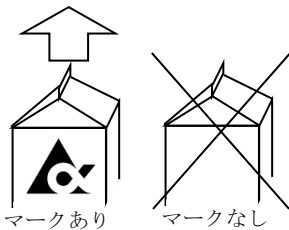


繋がったベルマークは、
繋がったまま出して大丈夫。

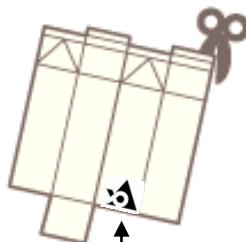


多少切るのに失敗しても、社名が
残っていれば大丈夫。点数部分が
欠けると最低点数として扱われる。

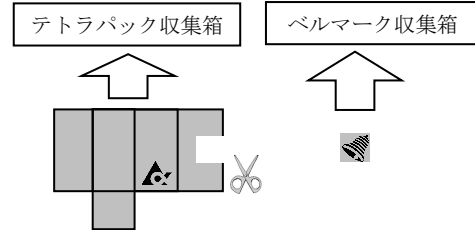
テトラパック収集箱



テトラマークの付いていない
パックは対象外。



開いて干して、パックごと
出す。
(マークだけ切り取らない)



テトラパックにベルマークが付いている場合は、
ベルマーク部分を切り取ってベルマーク収集箱に入れる。
丸ごとテトラパック収集箱に入れると、ベルマークが収集されない。