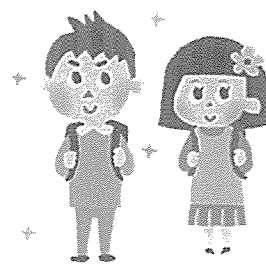


# 15 令和6年度 入学式



1. 日 時 令和6年 4月8日(月)

受付：午前9時20分～午前9時35分

開式：午前10時

※新1年生は、9時50分に廊下に整列します。

2. 場 所 本校 体育館(入学式) 各教室

3. 参加者 児童1名につき 保護者2名とさせていただきます。

ご理解のほど、よろしくお願いいたします。

4. 持ち物 ①就学通知書、②児童保健調査票

かばん(ランドセル等、教科書等が入るもの)

上履き、上履き入れ 道具箱(中身を入れる)

※保護者の方の上履きも忘れずにご持参ください。

※ランドセルの持参は、特に必要ありません。背負ってきてもかまいません。

①は受付にて  
提示のみ

②を緑の  
封筒に入  
れて提出

5. 当日の日程

(1) 受 付 9時20分～9時35分(時間厳守でお願いします。)

(式の前に正門での写真撮影は、近隣の迷惑となりますので、ご遠慮ください。

式の後、校庭での写真撮影にご協力ください。)

## 入学式までの流れ

① メタセコイア広場(正門から階段を下りたところ)付近で学級名簿を配付します。お子さんの学級を確認してください。

② 親子で東昇降口(体育館側)から入ってください。

③ 2階の各教室前で受付をします。

・就学通知書を提示して、児童の名前をお伝えください。

・児童保健調査票を緑の袋に入れて提出してください。

④ 親子で教室に入り、お子さんの机・ロッカーを確認してください。

⑤ 受付後、お子さんのトイレを確認してください。

⑥ 保護者の方は、9時40分までに体育館で着席してください。

(2) 新1年生が体育館への入場(クラスごとにみんなそろって入場します。)

(3) 入学式 10時00分～10時30分(予定)

入学式の前に新2年生から1年生へ向けて、お祝いのメッセージ(歌など)があります。

## 式 次 第

1 学校長のはなし

2 担任発表 等

(4) 記念写真撮影 (体育館にて児童のみクラスごと)

(5) 保護者説明 (教室にて教科書などの配付)

※11時30分頃下校予定

※入学式当日に都合で欠席される場合や説明会以降に他の小学校へ入学することになった場合には必ず本校に連絡してください。

※変更が生じた場合は、学校ホームページでお知らせします。

横浜市立十日市場小学校 ☎981-0420 981-0421 981-7119

〒226-0025 横浜市緑区十日市場町1392番地1

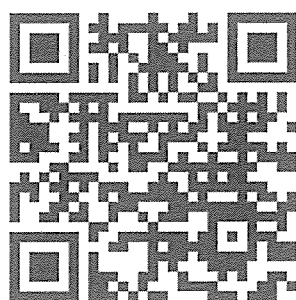
## 🌸 紹介 🌸

安心して小学校への入学を迎えられるように、お子さまと一緒に見られる動画を紹介します。

### 「NHK for School 新1年生へのおすすめ動画」

☆小学校について、楽しくわかりやすく知ることができる動画です。

ぜひ、お時間があるときにご視聴ください。



～メモ～

---

---

---

---

---

---

---

---

---

---

---

---

---

---

---

---

---

---

---

---

---

---

---

---

---