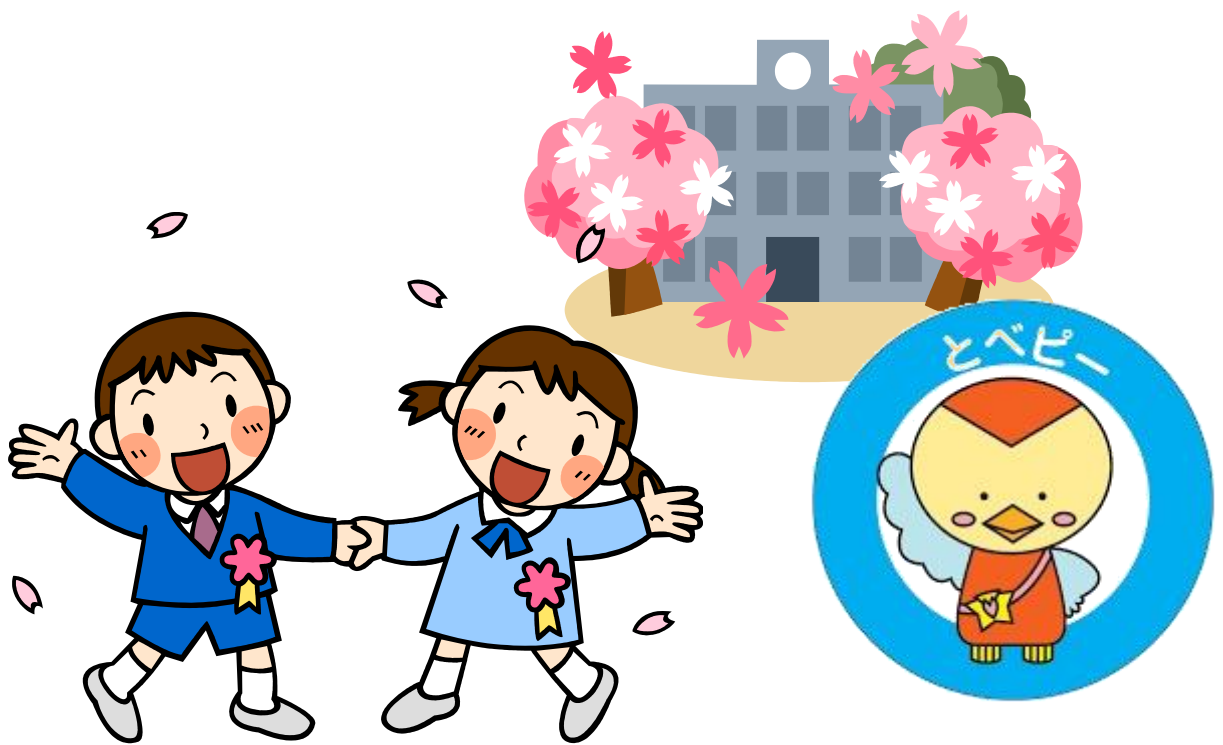


令和2年度

入学のしおり



横浜市立戸部小学校

横浜市西区伊勢町二丁目115番地

☎045-231-4515

令和2年 1月 28日 (火)

入 学 説 明 会 次 第

	司会 教務
学校長の話	学校長
防犯についての話	戸部警察署 生活安全課
1 入学にあたって	
(1) 入学前に身に付けておきたいこと	児童支援専任
(2) 入学のしたく	1年担任
(3) 学校の様子	1年担任
(4) 保健関係について	養護教諭
2 学校納入金・学校給食費について	事務
3 入学式について	1年担任
4 4月の主な行事について	1年担任
5 PTA活動について	PTA本部
ミマモルメについて	副校長
6 キッズクラブからのご案内	キッズクラブ
質疑応答	

1 入学にあたって

入学を間近に控え、子どもたちは、期待に胸をふくらませていることと思います。4月からの学校生活を楽しく過ごせるように、次のことにご配慮いただきますようお願いいたします。

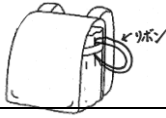
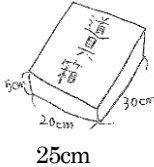
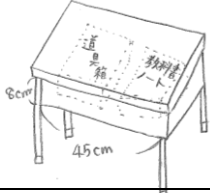


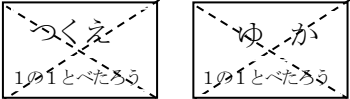
(1) 入学前に身に付けておきたいこと

- ①先生や友達から何かきかれたとき、元気よく返事や話ができるようにしておきましょう。
- ②人の話をしっかり聞けるようにしておきましょう。
- ③同じ年頃の子どもたちと遊ぶ習慣をできるだけつけておきましょう。
- ④次のような基本的な生活習慣を身に付けておきましょう。
 - 食事、就寝、起床は、規則正しくする。
 - 朝食をしっかりとる。
 - 洗顔や食後の歯磨きをする。
- ⑤自分の身の回りの始末がきちんとできるように、次のことをしておきましょう。
 - ランドセルの金具の開け閉め、背負い方、おろし方などが一人でできる。
 - ボタンのはめ方、ひもの結び方、ベルトの締め方などを練習し、洋服を着たり、脱いだり、たたんだりすることが一人でできる。
 - 下着の前・後ろ、靴の左右が分かる。
 - トイレ（洋式）を上手に使う。
 - ※ 用便は、できるだけ登校前に済ませるようにしてください。
 - 傘を閉じて、きちんとまいてとめる。
 - 自分の物と他人の物の区別をする。
 - ※ 所持品には見えやすいところに、全てひらがなで名前を書いてください。
 - 自分で使った物は、きちんと後片付けする。
 - 頼まれた仕事をやりとげ、自信をつける。
- ⑥自分の名前をひらがなで、読んだり書いたりできるようにしておきましょう。
- ⑦通学路を保護者と共に確認し、正しい通学路で登下校できるようにしておきましょう。
 - 登校は集団登校です。下校は、2週間は方面別に分かれて下校します。職員も途中で付き添います。その後は各自で帰ります。

(2) 入学のしたく

① 家庭で用意する物

全ての物にひらがなで記名をしてください。

ランドセル			肩に背負える物にしてください。 下校のリボンを右側に付けてください。
学用品	鉛筆		Bか2Bの鉛筆を5本くらいと赤鉛筆
	消しゴム		プラスチック消しゴムでよく消える物。飾りのない物。
	下じき		ノートより少し大きめで無地の物。
	ふで箱		できるだけ飾りの少ない、単純な形の物。
	はさみ		道具箱は、机の引き出しとして使用します。
	のり		箱のサイズは、縦30cm×横25cm×深さ5cmくらいです。
	ネームペン（油性ペン）		はさみ・のり・ネームペンは、道具箱に入れます。
道具箱			
上履き			底がゴム製のバレーシューズ、または、ひものないアップシューズ、白色ベースの物。2か所の記名をお願いします。
上履きを入れる袋			
体育着	半袖、丸首の白いシャツ		図のように布に記名をお願いします。 布製の袋の準備をお願いします。
	短パンまたはクォーターパンツ（紺系統）		
	赤白帽子		
	体育着を入れる袋（布製）		
			
給食の袋①	ハンカチ 1枚		ハンカチは、給食前の手洗い・口ふき用です。 コップは、プラスチック製の小さなものにしてください。 給食袋①は、給食のある日は、毎日持ってきて、毎日持ち帰ります。 布製の袋の準備をお願いします。
	歯ブラシ		
	コップ		
	マスク		
	袋（布製） ハンカチ・マスク・歯ブラシ・コップを入れます。		
給食の袋②	白衣の帽子		給食袋②には入学式で配付する白衣の帽子を入れて持たせてください。給食袋②は、週初めに持ってきて、週終わりに持ち帰ります。
	袋（布製） 給食袋を入れます。		
雑巾			床拭き用と机拭き用の2枚。子どもの手で絞れる厚さの物をお願いします。
雑巾をかける洗濯バサミ			ひも付きの物で、4つ用意をしてください。

② 学校で一括購入する物（入学式でお渡しします）

次の物を入学時一括購入品として事前購入させていただきます。

ノート（国語、算数）、書き方ペン、クレパス、クーピー、連絡袋、連絡帳、白衣の帽子

(3) 学校の様子

①登校

4月7日(火)より、集団登校をします。登校班の人たちと仲良く登校できるようにしてください。(各地区委員の方に、班長の児童を確認しておいてください。)

②下校

同じく、7日(火)より、2週間は1年生だけで地区ごとに分かれて帰ります。下校時に帰る方向が分かるように、目印となるリボンをランドセルの右横に結び付けてください。登校班の通学路と同じ通学路で帰ります。その後は、各自で帰ります。

(リボンの色)

使用する門	方 面	リボンの色	解散場所
西門	西戸部2-2	黄緑	西戸部住宅
	御所山方面、伊勢町2・3(2, 3班)	黄色	小杉工務店・交番の信号
東門	伊勢町1、上原東部・伊勢町2・3(1班)	赤色	ランチボックス
	戸部5～7丁目、紅梅、天神・石崎・戸部4丁目(1班)	水色	あんどろそば店
	戸部1～3丁目・戸部4丁目(2班)	紫色	今井家具店

※キッズに行くときは、**白のリボン**にその都度、付け替えてください。

※学童に行くときは、**ピンクのリボン**にその都度、付け替えてください。

※リボンは、入学説明会終了後、お渡しします。

③持ち物と学校に置いておく物

- いつも学校に置いておく物

・道具箱(のり、はさみ、クレパス、クーピーを入れて)

- 毎日持ってくる物

・教科書とノート(学年だよりの“学習予定”をよくご覧ください)。
 ・下じき ・筆箱(鉛筆、赤鉛筆、消しゴム) ・連絡帳と連絡袋 ・自由帳
 ・給食の袋① ・ハンカチ、ティッシュ

※担任の指示により、置いていく場合もあります。

- その他の物

学年だよりでお知らせいたします。ご覧になり、忘れ物のないようにしてください。

- 金曜日に持ち帰り、きれいに洗って、月曜日に持ってくる物(月曜セット)

・体育着 ・上履き ・給食の袋② ・白衣(給食当番のとき)

④給食

- 4月13日(月)より、給食を開始する予定です。給食後に歯磨きをします。

- 給食の袋①は(給食用ハンカチ1枚、マスク、歯ブラシ、プラスチック製コップ)、毎日持ち帰ります。


給食の袋②(給食帽子)は、週の終わりに持ち帰ります。洗濯をして、週の初めに持たせてください。

- 食物アレルギーなどに特に留意してほしい場合は、入学説明会終了後、養護教諭までご相談ください。

- 給食当番は、白衣(学校で用意)と帽子(一括購入で用意)マスク(家庭で用意)をつけます。白衣は金曜日に持ち帰りますので、家庭で洗濯をして、月曜日に持たせてください。また、配膳台カバーの洗濯も交代でお願いします。

○日課表 ※今年度の日課表です。来年度、変更になる可能性もあります。

日 課 表					
時刻	月	火	水	木	金
8:00~	開門	開門	開門	開門	開門
8:20~	朝会	おはようタイム	集会	読み聞かせ 読書	おはようタイム
8:35~	朝の会	朝の会	朝の会	朝の会	朝の会
8:40~	1校時	1校時	1校時	1校時	1校時
	2校時	2校時	2校時	2校時	2校時
10:10~	中 休 み				
10:40~	3校時	3校時	3校時	3校時	3校時
	4校時	4校時	4校時	4校時	4校時
12:10~	給食	給食	給食	給食	給食
12:45~	はみがきタイム	はみがきタイム	はみがきタイム	はみがきタイム	はみがきタイム
12:50~	昼休み	昼休み	昼休み	昼休み	昼休み
13:20~	掃除	掃除	掃除	掃除	掃除
13:40~	1年~3年 5校時	1年~2年 5校時	1年~6年 14:25~14:40	1年 5校時	1年~3年 5校時
	4年~6年 6校時	3年~6年 6校時	5校時 14:40~14:50 帰りの会	2年~6年 6校時	4年~6年 6校時
15:10~ 15:20	帰りの会	帰りの会	14:55下校	帰りの会	帰りの会



特別時程

給食なしの日

10:10~10:20

10:25~11:10

11:10~11:55

12:10下校

~13:10

13:15~

14:00~

14:15下校

・クラブ活動
・えがお会議
・学校保健委

登校時刻 東西門の開門 8:00
下校時刻 東西門の完全下校時刻
 ◇4校時授業(給食なし) 12:10
 ◇4校時授業(給食あり) 13:30
 ◇5校時授業 14:45
 ◇6校時授業 15:25

☆委員会活動のある日
 帰りの会 14:25~14:30
 下校 I 14:35
 委員会活動 14:35~15:20(45分)

※活動終了の5分後に完全下校※

*特別時程
 ☆給食のない日
 中休み 10:10~10:20
 3校時 10:25~11:10
 4校時 11:10~11:55
 帰りの会 11:55~12:05
 下校 12:10

☆クラブ活動・えがお会議・学校保健委員会等のある日
 掃除 12:55~13:10
 5校時 13:15~14:00
 帰りの会 14:00~14:10
 下校 I 14:15

(4) 保健関係について

健康な状態で入学できるようにしましょう。

就学時健康診断のおり、治療勧告のあった場合はもちろん、心配なところは医師の診断を受けておいてください。

- ① 就学時健康診断で治療を勧められたことは、なるべく早く受診するようにしてください。
- ② 学校で行う健康診断について

・次のような健康診断を4月～6月の期間に行います。

【発育測定（身長・体重）・視力検査・聴力検査・耳鼻咽喉科検診・内科検診・結核検診
・歯科検診・眼科検診・尿検査・心臓検診（心電図）】

*健康診断の結果は

①お子さんの発育の様子

②病気や異常がある場合の治療、検査の勧め

③病気とはいえないが、日常生活の中で注意すること

などについてお知らせします。早めに専門医に相談してください。

治癒したとき、または結果がわかったときは、学校にお知らせください。

- ③ 登校前の健康観察をお願いします。

- ・寝起きのようす・・・機嫌良く、さっと起きられたか。
- ・顔色、食欲・・・・・・いつもの顔色で食事はふつうに食べられたか。
- ・皮膚のようす・・・・・・湿疹、発疹はできてないか。
- ・全体の様子・・・・・・元気がない。いつもと変わった様子はないか。

*もし、おかしいなと思われたら

○体温計で熱をはかってください。平熱より高ければ要注意です。

○具合が悪いときは無理をしないで休ませてください。

○欠席・遅刻・早退の場合は、連絡帳に理由を記入して、兄弟や近くの友達などを通して、担任まで提出をお願いします。

☆体育見学の際も理由を連絡帳に記入してください。

☆入学当初は生活リズムや環境が変わって、心身ともに疲労します。帰宅したときの様子も観察してください。

- ④ 学校で病気になったとき・けがをしたとき

【病 気】

・学習が続けられないときは、家庭に連絡し、お迎えをお願いしています。

日中連絡がつく保護者への連絡先（職場・携帯電話等）を明確にしておいてください。

長い時間、家を留守にされる時は、連絡先をお子さまに伝えていただくか、「緊急連絡先」の方をお願いしておいてください。

【け が】

- ・小さなけが等は応急手当をし、症状によっては家庭に連絡します。
- ・けがの症状により、病院で受診することがあります。(同じく、連絡先を明確に。)

*ご家庭の都合で早退される場合も、保護者の方のお迎えをお願いします。

⑤ 日本スポーツ振興センター加入について

- ・学校管理下で起きた負傷・その他災害に対し、医療機関で治療を受けた場合、医療費や見舞金が支給される制度です。
- ・横浜市では全員加入しています。詳しくは別紙をご覧ください。

⑥ 学校伝染病について

- ・学校伝染病にかかった場合は医師の許可がでるまで出席停止となり、この間は欠席扱いになりません。
- ・伝染病が治り医師の許可がでましたら、健康手帳に保護者が必要事項を記入し、登校時、提出してください。

*主な学校伝染病

- ・麻疹 (はしか) ・風疹 (三日ばしか) ・水痘 (水ぼうそう)
- ・流行性耳下腺炎 (おたふくかぜ) ・インフルエンザ ・百日咳
- ・咽頭結膜熱 (プール熱) ・流行性角結膜炎 等

⑦ その他

- ・健康手帳は健康診断の結果のお知らせ、学校伝染病の連絡、保健指導の資料として活用します。持ち帰ったときは、よくご覧ください。
- ・本日、お配りした「児童保健調査票」「児童・生徒心臓病調査票」は、入学式の日にご提出ください。【健康管理個人カード】は、特別管理・連絡が必要な場合にご提出ください。

R2年度の本校の校医は、次の方々です。

内 科	高島町クリニック	宮崎 喜寛 先生	☎	4 4 4 - 1 1 1 7
歯 科	高島歯科医院	本間 秋彦 先生	☎	4 4 1 - 0 2 2 7
眼 科	スカイビル眼科	秦 誠一郎 先生	☎	4 6 1 - 1 6 7 5
耳鼻科	吉村耳鼻咽喉科	吉村 剛 先生	☎	3 2 1 - 3 8 3 7

2 学校納入金・学校給食費について

(1) 学校納入金について

来年度から浜銀ファイナンスの代金回収サービスに委託します。

「預金口座振替依頼書・自動払込利用申込書」による手続きを各金融機関で行い、2枚目(3-2)及び「家庭数調査票」を2月18日(火)までに戸部小学校に提出してください。

※ゆうちょ銀行及びネット銀行は窓口での受付はできません。3枚とも戸部小学校にお持ちください。

※申込書下段の「ご利用者名」欄は、お子様の氏名をご記入ください。

※以下の表は今年度の1年生の引き落とし額に合わせた予定額です。金額は若干変わる可能性がありますので、5月に配付する「学校納入金のお知らせ」をご確認ください。

費目/口座振替日	5月27日 (4~7、9月分)	10月27日 (10~3月分)	年 額
学年費(600円×11か月)	3,000	3,600	6,600
入学時一括購入品費	2,310		2,310
P T A会費(800円×11か月)※	4,000	4,800	8,800
安全教育振興会費※	500		500
スポーツ振興センター掛金	460		460
振替処理手数料	110	110	220
合 計	10,380	8,510	18,890

※印の費目は、上のお子様のみ(家庭数)からの納入になります。

(2) 学校給食費について

学校納入金の手続きとは別の手続きが必要です(別紙参照)。

3 P T A活動について

本校に子どもが通学している家庭の保護者の方には、本校P T Aに入会していただいています。目的、組織、活動等については、別紙規約に書かれています。お読みになった上、ご協力をいただきますようお願いいたします。

4 放課後キッズクラブからのご案内

本校の2階にキッズクラブが併設されています。放課後、学校に残って宿題をしたり、遊んだりしています。そのほかにもいろんなイベントをしています。ぜひ、お申込みください。(別紙・説明参照)

5 入学式について

(1) 日 時 令和2年4月6日(月) 午前10時開式

※遅れないように、9時40分までに受付を済ませてください。

(2) 会 場 横浜市立戸部小学校 体育館

(3) 受 付 本校 東昇降口 (ランドマーク側) 午前9時30分より

(4) 持ち物

○子ども用の上履き、保護者用のスリッパをお持ちください。

○教科書等を入れる袋をお持ちください。

(5) 受付で提出するもの

①受付で「入学通知書」をお見せください。

②「家庭環境調査票」

③「児童保健調査票」「児童・生徒心臓病調査票」(「健康管理個人カード」)

④「PTA 委員登録カード」



(6) その他

○入学式後、子どもたちは学級ごとに体育館で記念撮影をします。

○撮影後、子どもたちは教室に行って、担任の話を聞きます。保護者の方も教室に行き、お子さんと一緒に下校します。

○入学式の看板は東門 (ランドマーク側) と正門 (戸部コミュニティハウス側) に掲示されています。

6 4月の主な行事予定について

4月14日(火) 懇談会(14:40~の予定です)

20日(月)、21日(火)、23日(木)、24日(金)、27日(月) 家庭訪問

28日(金) PTA総会・学校説明会