



# 創立60周年記念 寺尾運動会

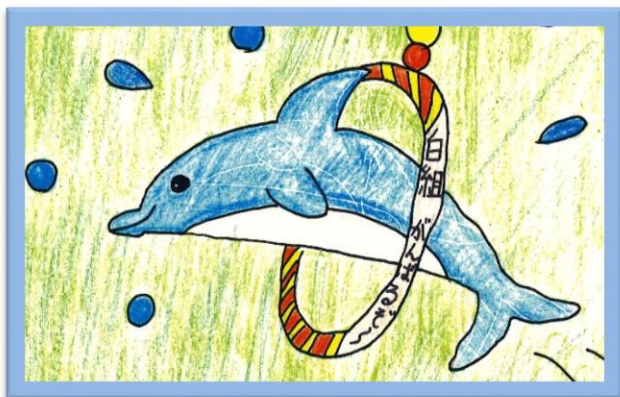


仲間といっしょにがんばろう 笑顔きらきら輝く 60周年運動会

平成27年10月24日(土)【延期の場合 10月25日(日)】

白

「Telao★ドルフィン」  
4年 高木 和さん



赤

「ファイヤー Try☆on!」  
6年 稗田 珠さん



～応援団長の言葉～

今までにない最高の運動会にしたいと思います。白組、赤組、そしてみんなが悔いのない運動会にして、負けても勝っても笑っていられるような運動会にしたいです。

また、団長として自分自身を鍛えて、低学年の手本となるように精一杯運動会に臨んでいきたいと思います。 6年1組 苗木 孝太

60周年の運動会なので勝っても負けても楽しい思い出に残る運動会にしたいです。

そして、団長としてもみんなを引っ張っていきたいです。6年生は、最後なのでかっこよく技を決めたいです。さらに、絆を深めて全校で気持ちを一つにして、正々堂々と戦っていきたいと思います。 6年2組 石原 将吾

保護者・地域の皆様

空は青く澄みわたり、さわやかな秋を迎えております。学校中で、子どもたちが走る姿、演技を練習する姿が見られるようになり、じっとしてはいられないほど、心をかきたてられます。子どもたちがこんなにも必死になって全力を出し切り、仲間と、心も体も信じ合い、創りあげていくなかで感動のドラマを生み出す運動会は、学校教育の中の素晴らしい一面であると感じています。本年度の寺尾運動会は創立60周年記念として行わせていただきます。成長の姿を皆様にご覧いただきたいと、子どもたちは、例年以上に意欲的に取り組んでいます。燃えています。子どもたちのがんばりをライブで味わっていただきたいと思います。皆様には、是非、ご来校いただき、あたたかいご声援をよろしく願いいたします。

横浜市立寺尾小学校 校長 佐藤 正子

# プログラム



入場・整列 8:45

開会式 8:50

- ・ はじめの言葉
- ・ 校歌斉唱
- ・ 優勝旗、優勝杯、準優勝杯返還
- ・ 誓いの言葉
- ・ 学校長の話
- ・ 聖火ランナー入場
- ・ くす玉カウントダウン
- ・ 運動会の歌



## 得点

徒競走	1位 3点 2位 2点 3位 1点	☆ハードル走	1位 3点 2位 2点 3位 1点
※団体	勝ち 20点 負け 10点 分け 15点	☆中距離走	1位 3点 2・3位 2点 4~7位 1点
リレー	1位 20点 2位 15点 3位 10点 4位 5点	※団体競技で4チームで競う場合は、リレーの得点に準じます。 ☆の競技においては、エントリー数によって変更する場合があります。	

○ 午前の部 9:10

NO.	種目(★は得点種目)	演技・競技名	学年
1	全校種目	寺尾ストレッチ	全校
2	特別種目	応援合戦2015・秋~60年の時をこえ、今決着のとき~	全校
3	全校種目 ★	心をつないで 寺尾ビッグ・ボール (大玉送り)	全校
4	5・6年ハードル走 ★	JUMP50	5・6年
5	1年団体競技 ★	てらピヨ チェッコリ玉入れ	1年
6	3年徒競走 ★	コーナーで勝負だ! ゴールまで走りぬけろ!! (80m走)	3年
7	4年徒競走 ★	ハイパーダッシュ80 (80m走)	4年
8	2年団体演技	トリムで大発見! ~トリム大好き探検隊~	2年
9	5・6年中距離走 ★	安心してください、走り切りますよ。(700m走)	5・6年
10	3年団体演技	なわとび DE Let's サンバ!	3年
11	1年徒競走 ★	てらっこ びゅんびゅんダッシュ50 (50m走)	1年
12	2年徒競走 ★	スーパートリムダッシュ50 (50m走)	2年
13	未就学児種目	未来の寺っ子 かけっこ'15	未就学児
14	4年団体演技	ソーラン節~ALL FOR YOU~	4年
15	5・6年団体競技 ★	めざせ天下統一 寺尾軍! (騎馬戦)	5・6年
16	低学年リレー ★	寺尾陸上2015 Jr.	1~3年代表
17	特別種目	Let's Dance in 寺尾 「鶴見音頭」	全学年、PTA・地域

○ 昼食・休憩 12:00

昼食時開放場所

体育館、1号館キッズルームと1~4階廊下、階段

開放時間

プログラム NO.15(5・6年団体競技)終了後~午後の部開始 12:50 まで

○ 午後の部の開始時には体育館および1号館の出入り口を閉めます。ご協力をお願いします。

○ プログラム NO.17「鶴見音頭」は、お子様の隣で一緒に踊ってください。終了後、そのまま昼食休憩となります。

○ 午後の部

12:50

NO.	種目(★は得点種目)	演技・競技名	学年
18	ハーフタイムショー	60年目 <sup>ねんめ あたら</sup> <sup>てらお</sup> <sup>てら</sup> <sup>ゆうじょう</sup> 新しい寺尾はじまる～寺ちゃんの友情～	金管クラブ ダンスクラブ・応援団
19	特別種目	<sup>てらしょうつなひ</sup> <sup>ひ</sup> 寺小綱引き 引っぱるんだから～	PTA・教職員
20	1年団体演技	きみにあえてよかった！～おめでとう てらおしょう～	1年
21	5・6年徒競走 ★	<sup>だいばくそう</sup> <sup>そう</sup> 大爆走100 (100m走)	5・6年
22	2年団体競技 ★	わっしょい！わっしょい！トリムでわっしょい！！	2年
23	5年団体演技	～ <sup>スター</sup> <sup>シャイン</sup> STAR★SHINE～ <sup>かがや</sup> <sup>ほし</sup> 輝け星たち	5年
24	4年団体競技 ★	とんで、まわって、オメデトウ60	4年
25	6年団体演技	<sup>ひしょう</sup> <sup>にん</sup> <sup>な</sup> <sup>な</sup> <sup>か</sup> <sup>ま</sup> <sup>とも</sup> 飛翔～105人の仲間と共に～	6年
26	3年団体競技 ★	ダッシュでゲットだ!! とびつきつな引き	3年
27	高学年リレー ★	<sup>てらおりくじょう</sup> 寺尾陸上2015	4～6年代表
28	全校種目	<sup>てらお</sup> 寺尾ストレッチ	全学年

○ 閉会式

14:50 (下校完了15:30)

- ・ 成績発表
- ・ 優勝旗、優勝杯、準優勝杯授与
- ・ 参加賞授与
- ・ PTA会長の話
- ・ 学校長の話
- ・ 60周年記念歌
- ・ ～大切なおもいで～
- ・ 聖火消灯
- ・ おわりの言葉



六十周年記念歌

大切な おもいで

1 まぶしい 朝日が  
照らす 多くの学校  
歌声 響く空に 虹がかかる

2 まぶしい 夕日が  
照らす 多くの学校  
「またね」と きびしそりに  
手をふる きみ

大切な おもいで つめこんだ  
かばんを 背中にしよって  
「明日も、遊ぼう」と  
指切り 約束した

大切な おもいで つめこんだ  
教室 かけ上がったら  
友だち 先生が  
笑顔で 待っている

校歌

作詞 伊馬春部  
作曲 高木東六

1 坂 坂 坂 坂 坂  
あんな坂でも みなへいき  
朝の光の朝の坂  
元気いっばい かけおりの  
小鳥もまげずに ピーチクチ  
声をそろえて 歌いだす  
ぼくら強い子 元気な子

2 空 空 空 空 空  
あんな空の空  
見えるよ富士山 晴れた日は  
なにかぼくらに いっている  
べんきようしろと いっている  
のぞみは高くと いっている  
おれのようにと わらってる  
ぼくらのびる子 かしこい子

3 松 松 松 松 松  
あんな松の松  
白幡神社 松陰寺  
いつもぼくらを まっている  
かけっこ かくれんぼ 鬼ごっこ  
なかよくあそべと まっている  
春夏秋冬 まっている  
ぼくらほがらか 明るい子

4 丘 丘 丘 丘 丘  
あんな丘の丘  
うなるよ 第二国道が  
はげめはげめと あのこだま  
夜ふけになれば 港から  
おやすみ おやすみ またあした  
船の汽笛の オルゴール  
ぼくらすこやか 正しい子

さえずる小鳥よ むらがる小鳥  
小鳥が丘だよ ぼくらの学校  
横浜 鶴見の 寺尾小学校

## 会場のご案内とお願い

### 1 自動車、バイクでのご来校はご遠慮ください。自転車は指定場所へお願いします。

自動車、バイクでの来校はご遠慮ください。自転車は指定の場所へ駐輪してください。駐輪場所にも限りがあります。運動会ご参観の際には、できるだけ自転車の利用を見合わせてください。学校周辺へ駐輪された場合には近隣の方へのご迷惑になるだけでなく、緊急時の避難経路を妨げることとなります。合わせて、近隣の店舗への自動車の駐車はご遠慮ください。なお、地域の皆様への周知も行いますが、お知り合いの方にもお知らせいただくと幸いです。

### 2 参観場所でのテーブルセット・パラソルなどの利用はご遠慮ください。

少しでも多くの皆様に子どもたちの晴れの姿をご覧いただきたいと思っております。参観席はかなり手狭です。各ご家庭でシートなどを使っていただき、皆様が気持ちよく参観できるようご協力ください。特に座席の前の方では、椅子などの利用をお控えいただき、後ろの方も見えるようにご配慮ください。

### 3 学校敷地内は全面禁煙、飲酒もご遠慮ください。

通常の授業参観と同様にお考えください。校地内では、喫煙・飲酒の禁止をお願いしています。

### 4 ゴミはお持ち帰りください。

ゴミは全てお持ち帰りいただきます。また、昼食時には体育館および1号館キッズルーム等も開放します。館内をご使用の際は、散らかしたり走り回ったりすることのないよう各ご家庭でのご指導をよろしくお願いします。

### 5 子どもの安全を最優先にします。待機場所・移動経路の確保にご協力ください。

児童席および本部後ろは通路としますので、ご協力をお願いします。50・80・100m走、およびハードル走ではスタート場所の待機、走路の確保などにご協力ください。特にゴール付近では安全のため立ち入りを制限させていただきます。

### 6 撮影場所や観覧場所のゆずり合いにご協力ください。

シートゾーンや立ち見エリアはゆずり合って使用してください。カメラエリアは演技・競技学年を最優先とします。早くからの場所取りはご遠慮いただき、お子さんの出番が終わりましたら、速やかに次の方へおゆずりください。

## ～会場図～

