

生き活き

【第141号】

令和5年9月30日発行
横浜市戸塚区原宿4-36-1
代表 045(854)2291
FAX 045(854)2299
福祉保健の相談は包括支援センターへ
相談専用 045(854)2293
発行責任者 所長 葛西 範佳

4年ぶりに復活!!

原宿ふれあい文化祭



令和5年11月19日(日) 10:00~15:00



場所:原宿地域ケアプラザ

ワーク
ショップ

カレーやパン・
クッキーなどなど

紙芝居

視線入力アプリ
(Eye Mot)体験会

団体発表

クレープ・お弁当
キッチンカー

父親育児講座

新米パパさんからベテランパパさんまで
一緒にパパートークしませんか?

日時 令和5年①11月23日(木・祝)
②12月2日(土) 全2回

10時~11時30分

場所 原宿地域ケアプラザ
定員 各日5組 / 参加費 無料
対象者 未就園児のパパとママ



これからパパ、ママになる方
お子様も一緒に大丈夫です。

講師 池田 浩久氏(NPO法人全日本育児普及協会)

申し込み 11月4日(土) 9時~

お電話又は来館にて
(045-854-2291)

詳細はお問い合わせ下さい。担当 小林

LINE公式アカウント はじめました!

原宿地域ケアプラザの
公式LINE開設しました。

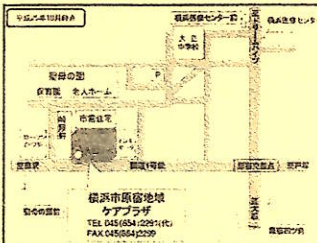


- ・地域の子育て情報 (遊び場、公園マップ)
- ・体操、趣味などで活動中の団体一覧
- ・各種講座やイベント情報
- ・大正地区の医療施設、子育て関連施設、高齢者関連施設情報
- ・SNS情報等、ご覧いただけます。

友だち登録お願いします→



<https://lin.ee/ThgDt6Sr>



開館日・時間 平日 9時~21時 日・祝祭日 9時~17時
(毎月第3月曜日、12月29日~1月3日は休館)
福祉に関する相談 平日 9時~18時 日・祝祭日 9時~17時
開館時間に変更になっている場合がございますので、
詳細についてはお問合せ下さい。
※夜間の貸し出しがない日は18時にて閉館となっています。

※感染状況により、
事業の中止や延期、
又は規模の縮小開催などあるかも
知れませんので、
ご不明な点等ありましたら、
お問い合わせ下さい。

劇団かかし座「影絵で遊ぼ」

劇団かかし座による影絵のミニパフォーマンス
とワークショップ(体験会)を行います。
皆様のご参加お待ちしております。

日時 令和5年12月26日(火)

11時～12時

会場 原宿地域ケアプラザ

定員 30名(定員になり次第受付終了)

対象者 どなたでも

参加費 無料

申込み 12月2日(土) 9時～

受付 お電話又は来館にて

手でいろんな動物の影絵をつくったり、かかし座
の影絵人形の操作に挑戦してみよう!

神奈川県共生共創事業



第4回 フードドライブ

開催場所 原宿地域ケアプラザ
(045-854-2291)

深谷侯野地域ケアプラザ
(045-851-0121)

大正地区センター
(045-852-4111)

日時 令和5年11月26日(日)

13時～15時

注意事項

・2ヶ月以上賞味期限が残って

いるもので常温保存可能なもの

・食品、日用品は未開封・未使用のもの

・破損や汚れのないもの

※当日のご持参が難しい場合はご相談下さい

第14回 食品配布会

日時 令和5年12月10日(日)

12時～13時

会場 大正地区センター

定員 50家族(事前予約制、予約数に
達し次第受付終了)

対象者 原則大正地区にお住いの方

申込み 11/16(木)13時30分～受付開始

大正地区センター(045-852-4111)

当日は大きめの袋(バッグ)をご持参下さい。

詳細は原宿地域ケアプラザ又は大正地区
センターへ

おしゃべりカフェ

お茶を飲みながら皆さまで楽しい

ひとときを過ごしませんか?

申込不要・どなたでも大歓迎です。

開催場所 原宿地域ケアプラザ

日時 11月3日(金・祝)

12月7日(木)

13時30分～15時

【1月はお休みです】

※室内が定員を超えた場合はお待ち
頂く事がありますのでご了承下さい。



横浜市原宿地域ケアプラザでは、下記SNSにてイベント情報を掲載しております。

ホームページ



www.harajyuku-cp.jp

twitter



<https://twitter.com/keapura>

Facebook



<https://www.facebook.com/profile.php?id=100003735012577>

市民情報



https://cgi.city.yokohama.lg.jp/common/event2/institution_detail.html?id=453

PIAZZA



<https://www.piazza-life.com/users/198129>

10月				10月				11月				11月			
日	曜日	行事内容・主催	場所	日	曜日	行事内容・主催	場所	日	曜日	行事内容・主催	場所	日	曜日	行事内容・主催	場所
3	火	けん玉教室	大正地区センター	20	金	赤ちゃん教室	大正地区センター	2	木	おはなしワールド	大正地区センター	21	火	わんぱくキッズ	原宿地域ケアプラザ
3	火	歯のおはなし	原宿保育園	21	土	読み聞かせ講座	ぼっぼの家	5	日	パパさん会	原宿地域ケアプラザ	21	火	給食体験要予約	原宿保育園
4	水	育児講座 親子であそぼう	原宿保育園	22	日	ジュニア体験教室 (青指) おま子の家	大正地区センター	5	日	パパもあそぼう	ぼっぼの家	21	火	育児相談	ぼっぼの家
5	木	おはなしワールド	大正地区センター	23	月	読み聞かせ	ぼっぼの家	7	火	けん玉教室	大正地区センター	25	土	手形足形アート	ぼっぼの家
8	日	にこにこ フリーマーケット	大正地区センター	24	火	おはなし会	原宿保育園	7	火	交流保育 いっしょにあそぼう	原宿保育園	27	月	読み聞かせ	ぼっぼの家
10	火	給食体験 要予約	原宿保育園	毎週	火	遊び場しゃべり場 ほっとタイム	大正地区センター	9	木	原宿サロン	原宿地域ケアプラザ	毎週	火	遊び場しゃべり場 ほっとタイム	大正地区センター
12	木	原宿サロン	原宿地域ケアプラザ	毎週	金	遊び場しゃべり場 ほっとタイム	原宿地域ケアプラザ	10	金	おはなし会	原宿保育園	毎週	金	遊び場しゃべり場 ほっとタイム	原宿地域ケアプラザ
13	金	赤ちゃんタイム	ぼっぼの家			ベビーマッサージ	ぼっぼの家	10	金	苗場保育園講座	ぼっぼの家			親子で楽しく リトミック	大正地区センター
14	土	俣野公園プレイパーク (雨天夢カフェへ行く)	俣野公園 多目的広場			リズム遊び	ぼっぼの家	11	土	俣野公園プレイパーク (雨天夢カフェへ行く)	俣野公園 多目的広場			ベビーマッサージ	ぼっぼの家
17	火	わんぱくキッズ (合同ミニ運動会)	大正地区センター			誕生会	ぼっぼの家	13	月	読み聞かせ	ぼっぼの家			リズム遊び	ぼっぼの家
17	火	育児相談	ぼっぼの家			歌とおはなしの会	つどいの広場 きらきら	14	火	どんぐり	深谷俣野地域 ケアプラザ			誕生会	ぼっぼの家
18	水	赤ちゃん教室	原宿地域ケアプラザ			お誕生日会	つどいの広場 きらきら	15	水	赤ちゃん教室	原宿地域ケアプラザ			えりかさんのリズム 遊び	つどいの広場 きらきら
18	水	ぼかぼか	深谷俣野地域 ケアプラザ			園長先生の話	つどいの広場 きらきら	15	水	ぼかぼか (公園遊び)	深谷俣野地域 ケアプラザ			お誕生日会	つどいの広場 きらきら
								17	金	赤ちゃん教室	大正地区センター			園長先生の話	つどいの広場 きらきら
								19	日	ジュニア体験教室 (青指) オリジナル時計	大正地区センター				

△大正地区子育て支援情報△

とつか公園あそび隊



砂場でお山を作ったり、かけっこしたり、
遊具で遊んだり、大人も子どもも一緒に
遊みましょう。0歳から参加できます。

【開催日時】10時～11時30分(各日)

10月11日(水) 小雀浄水場前公園
10月26日(木) 深谷町えのき公園
11月7日(火) 俣野町第1公園

※申込不要、直接会場へお越し下さい。

布絵本を見よう

～11月読書活動推進期間～

展示期間 11月1日(水)～11月30日(木)
会場 原宿地域ケアプラザ(ロビー)

布絵本は、様々な素材の布で作ったバリア
フリー絵本です。読むだけでなく、見て、触っ
て誰でも楽しめる絵本を展示します。

共催 NPO法人こどもの広場 もみの木

原宿地域ケアプラザにて

大正中学校の制服の

回収BOXを設置しています。

サイズアウトや卒業等で不要となりました

制服上下・柔道着が

ありましたらご寄付下さい。



(ジャージとYシャツは対象外)

大人気
企画!

こべつ そう だん かい スマホ個別相談会

開催日時 令和5年①11/25 ②12/23
10時30分～11時30分

内容 LINEの使い方について
教えます。

場所 原宿地域ケアプラザ

定員 5名 (事前予約制・定員に
達し次第受付終了)

参加費 500円/1回

◆初回のみテキスト代別途1000円

対象者 スマートフォンをお持ちで
60歳以上の方

持ち物 飲み物・筆記用具・スマート
フォン(機種は問わず)

申込み 11/1 (水) 9時～お電話
又は来館にて(045-854-2291)
担当 小林

よこはまシニアボランティアポイント とう ぞく けん しゅう かい 登録研修会

地域の介護施設などでボランティアをして
ポイントを貯めませんか?ポイントは換金
や寄付をする事が出来ます。

日時 令和5年12月5日(火)
13時30分～15時30分

場所 大正地区センター

定員 20名(先着順)

対象者 65歳以上で、横浜市民の方
(代理参加不可)

持ち物 介護保険証コピー(※必ずご持
参お願い致します)・筆記用具

申込み 11月11日(土)9時～
お電話又は来館にて(045-854-2291)
担当 小林・瀧澤

けんり お こ へん エンディングノート～権利擁護編～

これからのご自身の権利を守るためにも
エンディングノートを使って考えてみましょう。
司法書士の先生から家族信託や任意後見
制度についてお話をして頂きます。

日時 令和5年11月29日(水)
13時30分～15時

場所 原宿地域ケアプラザ
多目的ホール

定員 30名 / 参加費 無料

持ち物 筆記用具

講師 相波聡明氏
(あいば司法書士事務所)

申込み 11/1(水)～11/24(金)
9時～お電話又は来館にて
(045-854-2291)

※詳細はお問い合わせ下さい。担当 渡邊

おん がく りょ ほう かい 参加費 無料! ♪音楽療法会♪

なつ おんがく のう かつ せい かい
～懐かしの音楽、リズムで脳を活性化～

開催日時 令和5年11月26日(日)
10時～11時30分

場所 原宿地域ケアプラザ

内容 健康体操&認知症予防

講師 高橋 亮太郎氏(株)キートン
小宮 静子氏・吉成 陽子氏

定員 約30名(事前予約制・定員
に達し次第受付終了)

対象者 概ね60歳以上の方

持ち物 動きやすい服装・飲み物

申込み 11/1(水)9時～お電話
又は来館にて(045-854-2291)
担当 土井

※ケアプラザの講座でお預かりした個人情報には適切に管理し当該事業以外では使用いたしません。
※掲載の画像は株式会社QOLサービスのイラストを使用しております



詳細決定！

原宿ふれあい

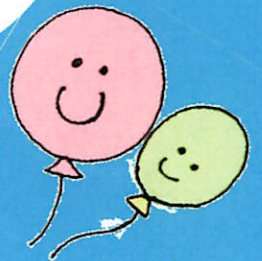
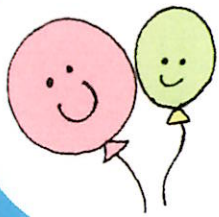
文化祭

復活!!

2023.11.19日

10:00~15:00

場所:原宿地域ケアプラザ



団体発表

ワーク
ショップ

カレーや
パン・クッキー
など販売します

視線入力
アプリ
(Eye Mot)
体験会

クレープ・お弁当
キッチンカー

紙芝居

お問合せ先:原宿地域ケアプラザ
地域交流 小林 ☎045-854-2291

またのこうえん

俣野公園フレイパーク

フレイパークは、“自分の責任で自由に遊ぶ”をモットーに、子どもたちが主体的に遊ぶ場です。

10月14日(土)10時~3時

- いた(板)のほいをやろう
- ハンモックをだそう ひさしぶりだね
- フランコ ロープあそびはたのしいね
- スラックラインはうまくなったかな
- いつものシャボンだま(玉) チョークおえかきをやろう
- こうさく(工作)は なにかな?
- フレイリーダはノブとタケ

★うけつけ(受付)によってください
けんおんとしょうどくをします



◆おうちで使った油を集めています◆
受付に持ってきてください。キャップをしっかりと閉めてください。この油で、飛行機が飛びます。

◆お手伝いを探しています◆
フレイパークで 子どもたちと遊びたい方
連絡ください。お待ちしております!
関寛(090-3335-1670)



10月15日(日)に俣野公園つどいが
あります。野球場の中です。
フレイパークは出ません。
みんな遊びに行ってください。
焼き芋が出るよ。



★フレイパークをやる日★

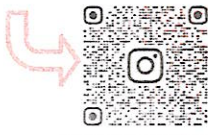
- 11月11日(土)いつものフレイパーク
- 12月9日(土)落ち葉フールができるどいね
- 1月13日(土)どんと焼きをやろう

フレイパークの情報を確認してください。

PC

インスタ

スマホ

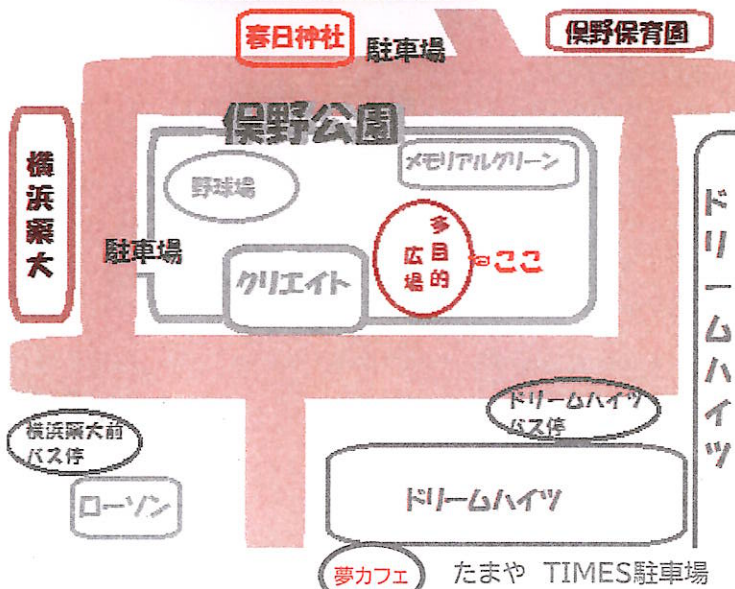


HATANOHONPLAYPARK

※俣野公園に車で来た方は、駐車場を使ってください(有料)。
【住所: 横浜市戸塚区俣野町1367-1、横浜薬大スタジアム
後ろの広場】戸塚、大船、湘南台からバスがあります。

主催: 俣野公園フレイパーク、(公財)横浜市緑の協会、
清光社・横浜植木共同事業体

問い合わせ先: 関義武 (090-3335-1670)
ぼっぼの家 (800-5760)





大正少年野球部

部員大募集



見学・体験随時大歓迎です!
とくに低学年大歓迎!!



活動場所

大正グラウンド (大正団地内)

大正小学校

俣野小学校

深谷台小学校

活動日

土・日・祝日

ホームページ

<http://taisho-baseball.crayonsite.com>

担当：川戸 080-6807-2980



Instagram

taisho_2022

対象学年：年長～小6

なかま募集中!

幼児コース(年少～年中)新設
★見学・体験お待ちしております!

「サッカー」 たのしく・まなぶ・つながる



【募集要項】

- ◇対象学年：キッズコース：年長～小6
幼児コース：年少～年長(月1回)
- ◇練習日：土日祝祭日
- ◇練習時間：AMの場合9時～12時
PMの場合13時～17時
- ◇練習会場：大正小学校・旧俣野小学校
- ◇募集学区：大正・俣野・東俣野・深谷・
深谷台・小雀ほか

【連絡先等】

QRコードからどうぞ



mail : taisho.fc.yokohama@gmail.com

HP : http://taishofc.sakura.ne.jp/



体験大歓迎

