

No. 1 原宿第一

番号	協議事項	協議結果
A①	聖母の園から小学校までの通学路にある五叉路を安全に渡れるように、横断歩道などを設置希望。	複雑な道路形態で横断歩道を設置しても安全を確保できるかわからないので設置は難しい。 グリーンベルトを検討します。

原宿第一



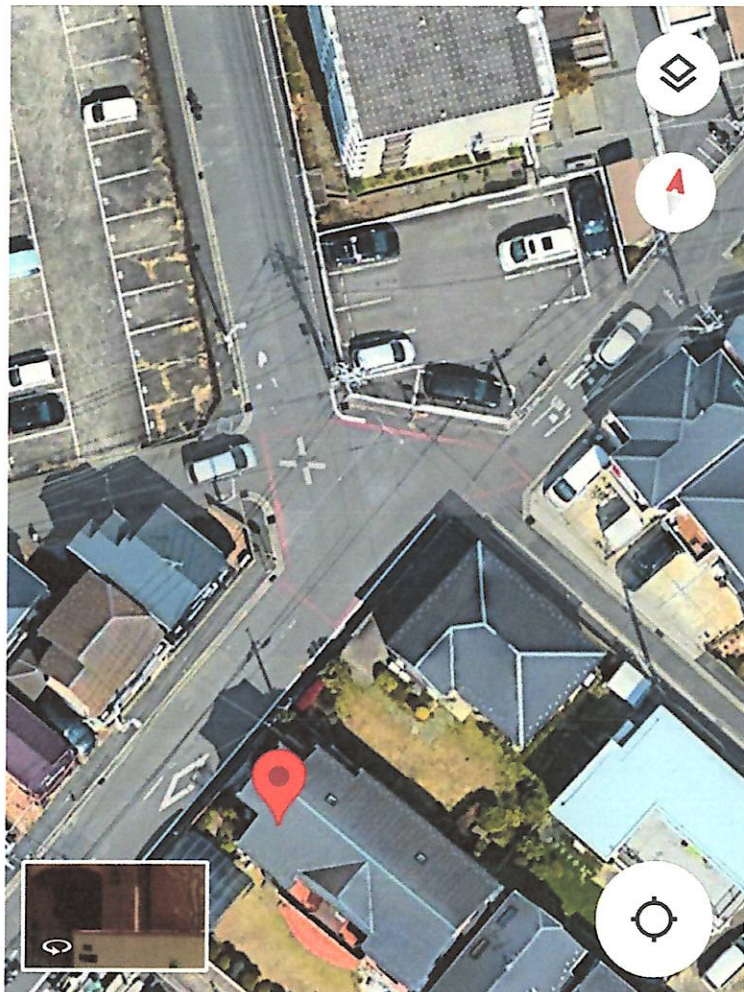
原宿第一



A①-1



A①-2



A①-3

No. 2 原宿第二

番号	協議事項	協議結果
B①	横断歩道予告マークが薄いため補修希望。 事故多発箇所のため、児童の登下校時に「制服を見せる活動」の重点箇所としての活動を希望。	補修を検討します。 パトロールを依頼します。
B②	減速マークと外側線が薄いため補修希望。	補修を検討します。
B③	スクールゾーンの標示が薄いため補修希望。	補修を検討します。
B④	横断歩道予告マーク、T字型道路標示が薄いため補修希望。	横断歩道予告マークは見通しがよい道路なので補修しません。 T字型道路標示は補修を検討します。

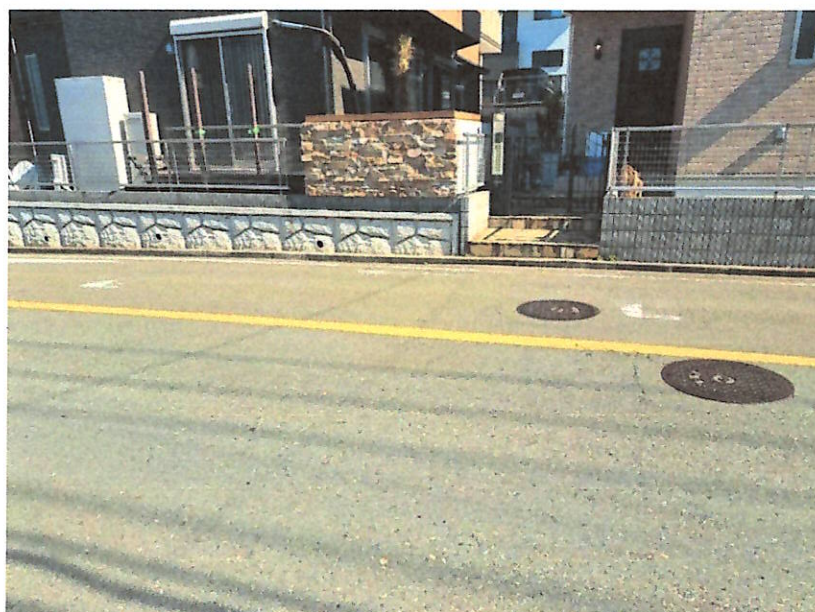
原宿第二



原宿第二



B①



B②

原宿第二



B③



B④

No. 3 大正団地

番号	協議事項	協議結果
C①	<p>横断歩道の前の停止線を運転者に分かりやすいように太くしてほしい。</p> <p>停止線の手前に、減速を促すイメージハンプの設置希望。</p> <p>例年、スピードを出す車が多いと危険箇所挙げられているので、オービスの設置などの取り締まりを希望。</p>	<p>停止線は基準が決まっているので太くできない。</p> <p>イメージハンプは設置できないが、停止線の手前に「速度おとせ」の標示を検討します。</p> <p>オービスの設置はできるか不明ですが、要望は伝えます。</p>
C②	<p>横断歩道手前の横断歩道予告マークが薄いので補修希望。</p>	<p>補修しない。グリーンベルトの標示が薄くなっている所は補修します。</p>

大正団地



大正団地



C①②-1



C①②-2

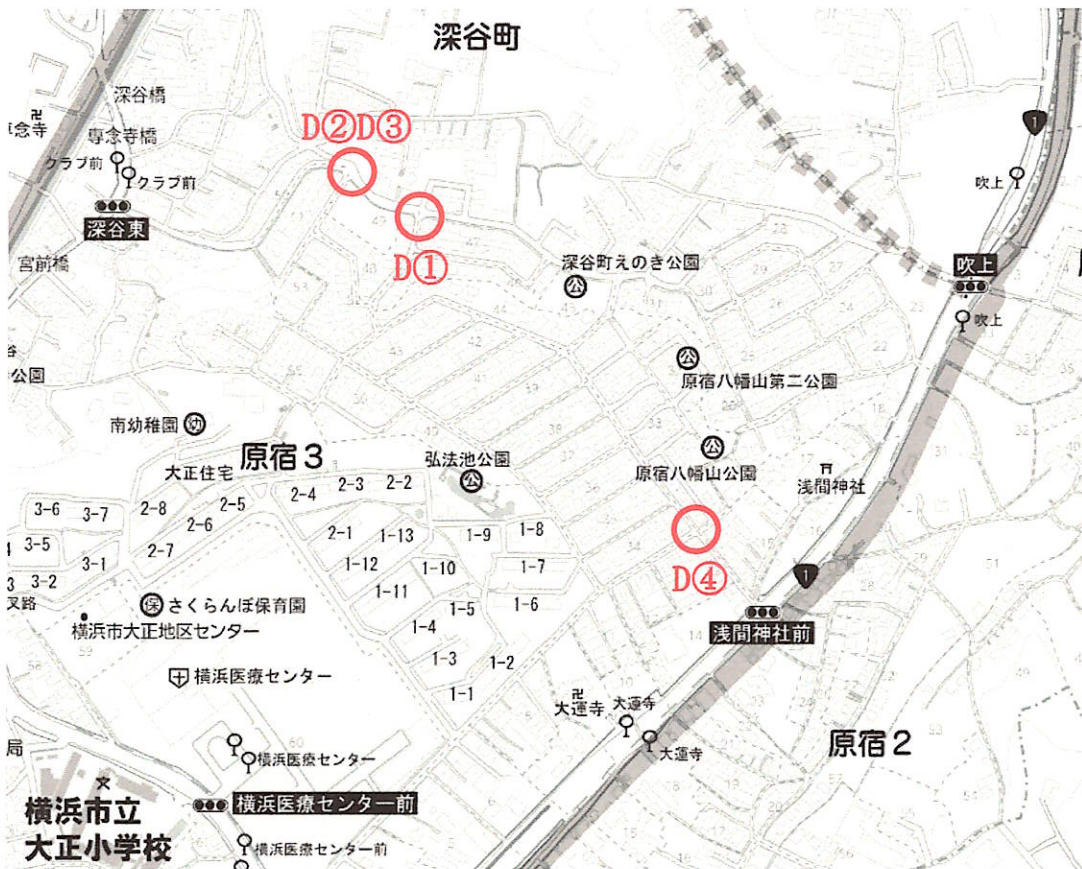


C①②-3

No. 4 いずみ会

番号	協議事項	協議結果
D①	止まれの標示がかすれているため補修希望。	補修を検討します。
D②	横断歩道がかすれているため補修希望。	補修を検討します。
D③	横断歩道の標識上部分が曲がっているため補修希望。	すぐ補修します。
D④	時間指定の指定方向外進行禁止の標識があるが直進してくる車が多く危険。子ども達の登校時間内のため、警察のパトロール希望。	パトロールを依頼します。

いずみ会



いずみ会



D①



D②



D③



D④