



4年1組 総合的な学習の時間『大正のまちのなぞをとこう』

大正の町 つくり



4年1組つくりグループ

大正の街に出た、ハテナ

大正の町の面積

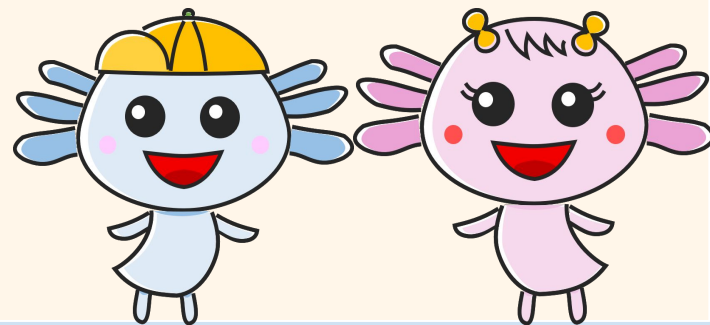
大正の街にあるバス亭の数

大正団地の数

大正の町にある、公園の数

大正の町の、地下

大正の街にある保育園や、幼稚園の数



皆さんこんにちは！

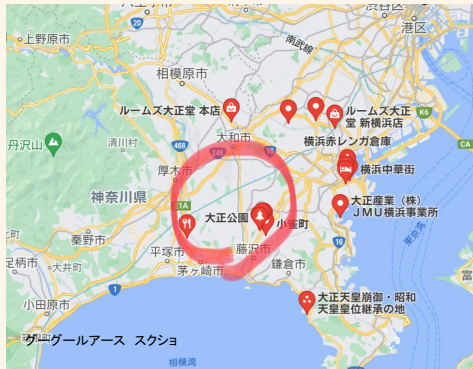
私たちは、大正の町の『つくり』を担当しました！

メンバー全員苦戦したところも多くあったけど、私たちなりに頑張りました！



この、資料を見て、少しでも、大正の町のことを知ってくれたら良いです！

どうぞ！



1つ目の？(ハテナ)は、 大正の町の面積です！



〈予想〉

大正のまちは、林が、多いので面積も大きいと思います。

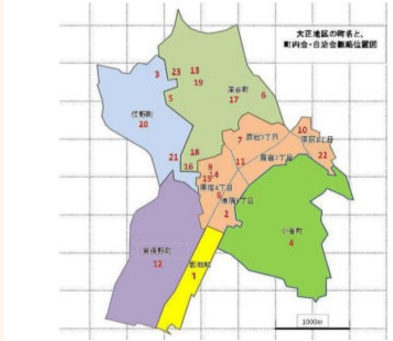
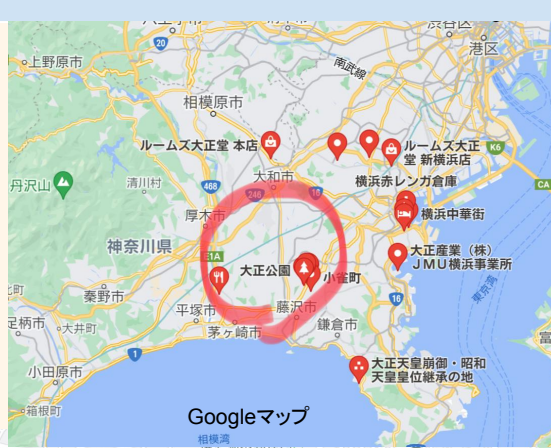
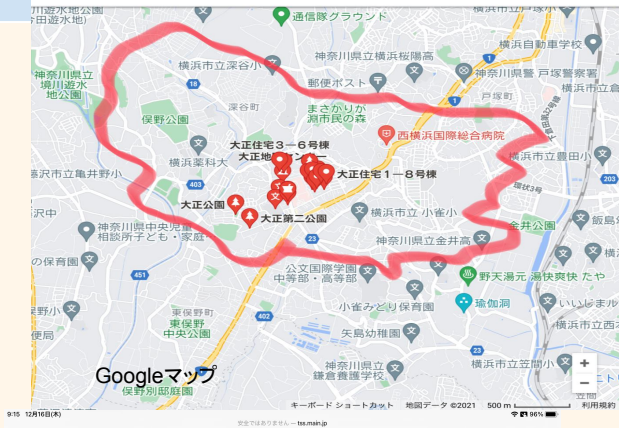
〈結果〉

大正のまちな面積は、
27600m²

予想以上に大きくて、ビックリしました！
大正の町に

| | | | | | |
|----|------------|----|--------------|----|-------------|
| 1 | 影取町内会 | 2 | 県営原宿団地自治会 | 3 | 県ドリームハイツ自治会 |
| 4 | 小雀町内会 | 5 | 市ドリームハイツ自治会 | 6 | 松竹台自治会 |
| 7 | 大正団地自治会 | 8 | 戸塚原宿住宅自治会 | 9 | 戸塚美善ハイツ自治会 |
| 10 | 戸塚ルミネンス自治会 | 11 | 原宿町内会 | 12 | 東保野町内会 |
| 13 | 東山自治会 | 14 | ファミリー第2戸塚自治会 | 15 | ファミリー戸塚自治会 |
| 16 | 深谷団地自治会 | 17 | 深谷町内会 | 18 | 不二美会 |
| 19 | 富士見ヶ丘自治会 | 20 | 保野町内会 | 21 | 保野ネオボリス自治会 |
| 22 | 南戸塚台自治会 | 23 | レジェ戸塚深谷自治会 | | |

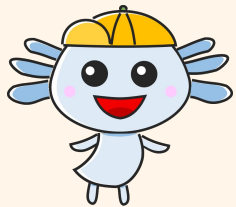
戸塚 大正地区青少年指導委員協力議会
スキャン



戸塚大正地区青少年青少年指導委員協力協議会 スクショ

大正の町の大きさ





2つ目の？(ハテナ)は、 大正団地の数です！



〈予想〉

25～35だと思います。

〈結果〉

大正団地の数は、30件

予想とほぼ同じでした。
かぞえたことありましたか？
わたしは、これがはじめてです！



指定した地点

39°22'55"N 139°30'19"E 47.6 m 撮影年月日: 不明

グーグルアース

変更

×

3つ目の？(ハテナ)は、 大正のまちには公園がいくつ あるのか？です！

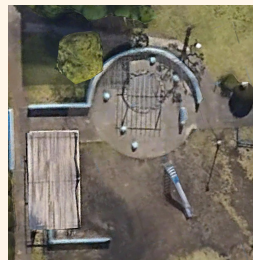
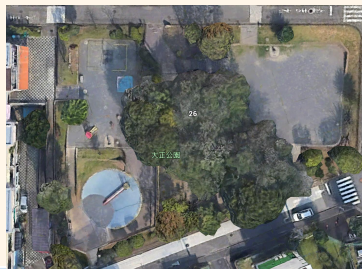
〈予想〉

1~10くらいだと思います。

〈結果〉

公園は、4ありました

もっとたくさんあると思っていたけど、
意外と少なかったです！



4つ目の？(ハテナ)は、
大正の地下はどうなっているのだろうか



〈予想〉

地下鉄がある！



〈結果〉

地下には調べた限り何もな
かった！



5つ目の？(ハテナ)は、
大正のまちにはほいくえんや
ようちえんはいくつ？です！

〈予想〉

5くらいだと思います。

もっともつとあると思っていました！！
こんなに少ないたと思っていませんでした！
もっとあるのでは？
と思いました！😅😅😅
どこも綺麗ですね～！！

〈結果〉

幼稚園や保育園は、
4ありました。



6つ目の？(ハテナ)は、ノ ス停の数です！



〈予想〉

戸塚駅が、近くにあるので、おおいと思
います。 〈結果〉

30個くらい

行きと帰り合わせて、
8個です！



意外に少なくて、心配したところもあつたけ
ど、とても、優秀なんだな
と思いました！

私たちの、振り返り

私は、このように、長い期間調べ学習をするのは、初めてだったので、初めは、とても苦戦していることが、多かったけど、結果が、このように、最後まで、誰も諦めないで、終わったので良かったです！この学習は、学び合いという方法で、やってきました、その中でも、特に調べ学習が特に難しかったです。

私は、友達とつくりをやって大正の街のことを私も知れて友達も皆さんも知れたので良かったです！挑戦をして皆さんに見てもらってどう思われたかという気になる点もありますが皆さんが大正のことを少しでも知ってもらえてうれしいです最後まで見てくれてありがとうございました。

A

私は、休んで最後までできなかったけど、2人ががんばってやってくれて、終わりました。私も、大正のまちのことを知れたので、良かったと思います。