



(^。^)*

🎉大正のまちの自然を知ろう🎉



大正のまちの自然 🌿

QRコードを読み込んでくれてありがとうございます 😊 ぜひ最後までご覧ください

なぜ自然はあるのか？

自然
木のかず
森はいくつ

自然
川はいくつ
川の様子

自然
葉っぱの近くの虫



なぜ、大正のまちに自然があるのか？

予想

死んでしまったいきものは
生き返らないから

調べ



グーグル

しんでしまった生き物は 生きかえらない

自然はみなつながっている、人間 だけでいきて

いけない 自然 はみんなのもの

なぜまちには葉っぱ🍃があるのか？

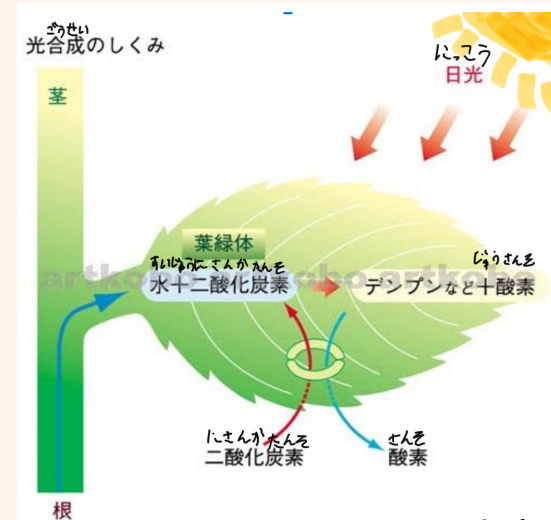
自分の予想 木
から栄養(えいよう)
をもらって雑草(ざっ
そう)みたいに生えて
きたんだと思います
す。

調べ方 実際(じっさい)に見る アイパットでしらべる



調査結果 大正のまちに葉っぱがあるのは葉っぱ
は植物の仲間だから酸素を出すので大正のまちの
酸素になっているからあるんです。

おまけ 葉っぱの近くの虫 コガネムシ🐞 アブラムシ アオムシ
コノハムシ オトシブミ



川は、いくつある？



予想

約20か所大正の町
にあると思います

調べ方

Googleアースで調べ
る



調査結果

^_^ ^_^ ^_^

川は、約10か所ありました。けっ
ちくに、ありました。名前 字田川
や、しんぶ川とかいろいろありま
した。



なぜ人は自然を減らすのか？

自分の予想
人は自分たちの家とか
を作る減らすからだと
思います。

調べ方 Googleで調べる

調査結果(ちょうさけっか)大正のまちの自然
を減らすのは人口が増えて来て自然を減らさ
ずにできないから自然を人は減らすんです。



大正の町には、どんな、自然が、あるのか？「学校の周りにも」

予想

ウイトリツヒの森と
かにありそう、もしくは、公園にもある。

調べ方

グーグルアースで調べる

調査

ウイトリツヒの森の中には、広場
があった。

「草や、葉っぱが、ある！」

なぜ町には木が多いのか？

予想

自然の豊かなばしょを作るため

調べ方

Chromeで調べる

調査



- 木陰をつくって夏の暑い日差しをさえぎります。葉の蒸散作用によっても気温が涼しくなります。
- 街並みに彩りを添え、街の統一感をもたらします。
- 人にやすらぎを与えます。
- 季節の移り変わりを感じさせます。
- 騒音をやわらげます。
- 植物の呼吸や、大気汚染物質の葉への吸着によって空気を浄化します。
- 二酸化炭素（CO₂）を取り込んで、酸素（O₂）を作り出します。
- ヘッドライトを遮光したり歩行者の乱横断を防止するなど、交通安全の助けになります。
- 地震や災害時に火事の延焼や家屋の倒壊を防ぐなど、防災の助けになります。

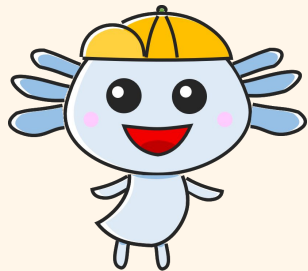


まちの自然で1年間に木は何本減った？

自分の予想
38本

Google で調べる

592本1年間(ねんかん)で減った



大正の町の川の様子は？



自分の予想💡
川は魚🐟がまだ泳いでる様子

調べ方 グーグルアース



調査結果

川は大正のまちにたくさんあってまだ魚がいる川もけっこうありました。

森はいくつあるのか？

予想

約10カ所

調査

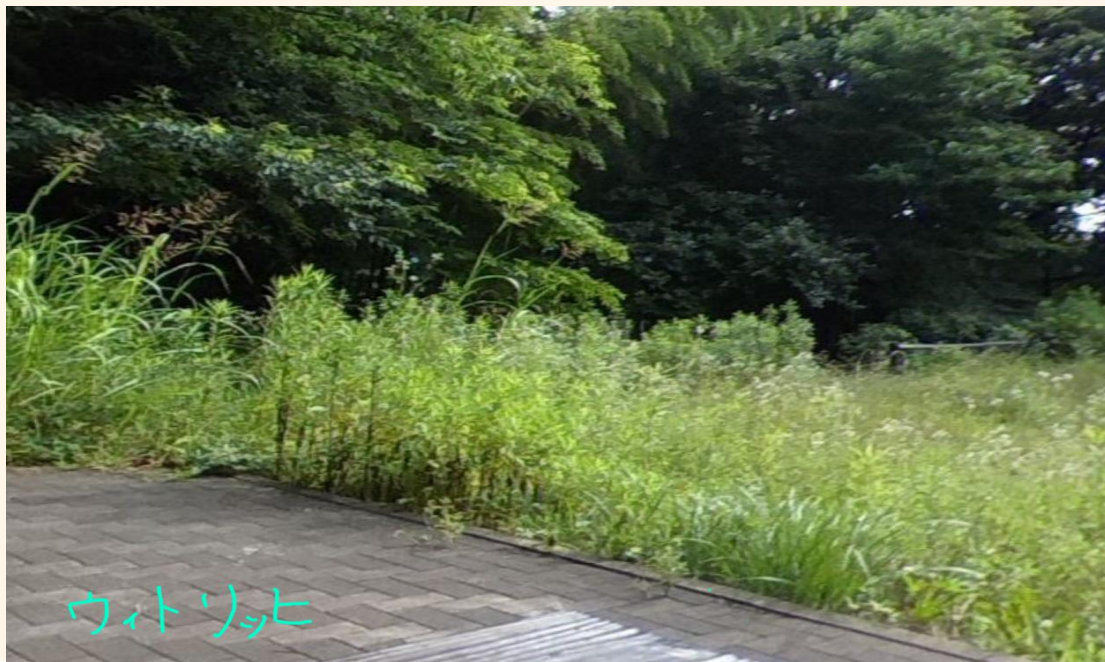
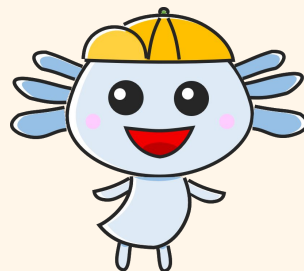
この町の周辺には、約5ヶ所ありました

森の名前

・ウイトリツヒ・まさかりが淵市民の森 など...

調べ方

Google Earth





自分たちの感想



ページ9
川の数を、予想したときや、調べた時、結果を知ったときや、分からないことがあったらみんなで助け合いました。今までやって来たたすけあいは、たくさん進むための力だったとわかりました。

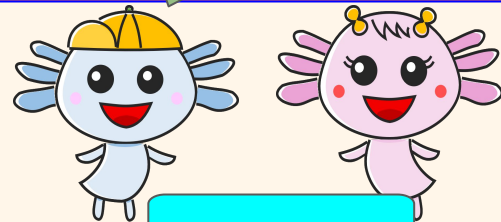
ページ10
川の様子は、もっと調査したことがありました。が、少なくまとめるのをがんばりました。後は自分が実際に魚が泳いでる所を見たことがあったので川を担当しました。

ありがとうございました



ページ8
なぜ町には木が多いのか調べたときは、「何でだろう」と、自分でも思っていて、予想では、「豊かな場所をつくるため」と、思っていたが、本当は、もっと細かい理由があって、「調べて得したなあ」と思いました。

ページ7」
大正の町には、どんな、自然があるのか。
調査で、大正の町には、こんな、自然があるんだと、思いました！



ウーとパー

^.-.^ ^.^ (|-|)/