



大正の町の交通の事を知ろう！！



Chrome



4年1組交通グループ

大正の街の年間の事故は？



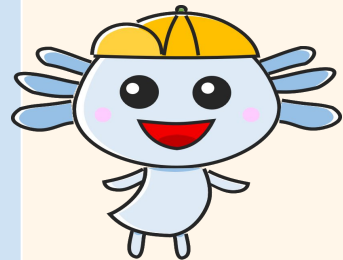
Chrome

予想、私は、
199 予想、私
は、199件
くらいだと思
いました

感想

私は、交番 に行って調べました。
とても緊張したけど頑張って聞くことがで
きました。
たのしかったです。

結果、9555 件
でした。



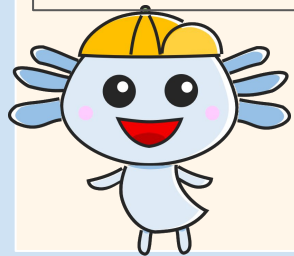
年間のバスの量は？

予想、
459だいくらい
だと思います。

感想

これも交番に行って調べました。
写真とか撮ってくれてありがたい
と思いました。

結果、1180台



大正の町には、電車は、通っていたのか？

感想

予想、通って
いなかったと
思います。



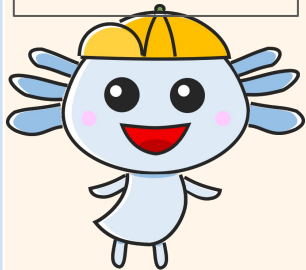
私は、お父さんとかに聞いて調べました。
調べるときわくわくして楽しかったです。

結果、今は、
通っていない
けど昔は、
通っていたみ
たいです。



電車は、通っていたの？

予想、
私は、通って
いたと思う



感想

通っていたみた
いで良かった

結果、
通っていたみた
いです。



クイズ

今まで見てくれたらわかると思います。ここで交通クイズです。私たちがどうやってこの情報を調べたでしょう？
考えてみてください。

- ① 交番
- ② 自分の考え
- ③ 友達に聞いた。

みんなの振り替えり

Nさん

私は、交番に行ってインタビューしに行きました。
とても緊張したけど頑張りました。
後悔しない総合後悔しないインタビューになって心のそこ
から「よかった～」って思います。

Rさん

僕は、交番に行ってインタビューしに行きました。
必要な事を知ることが出来て嬉しかったです。

クイズ2問目です。

この中で、交通のお守りがあります。探してみてください。

①



②



Chrome

③

