

日	曜日	9月の行事予定
1	木	集会(3・4年) ⑤
2	金	朝読書 ⑥ 授業参観 夏休み作品展(地域・保護者)
3	土	
4	日	
5	月	朝学習 身体計測4年 ⑥
6	火	朝会 ロング昼休み ⑤ 校内授業研究会 全校 14:45 下校 スポフェスリレー計測 PTA 本部会
7	水	朝学習 ⑤
8	木	体育集会 クラブ活動 ⑥ スポフェスリレー計測予備日
9	金	朝読書 身体計測欠席者 ⑥ 大正一句の日
10	土	
11	日	
12	月	朝学習 不審者対応訓練 ⑥
13	火	朝会 ロング昼休み PTA 常任委員会 ⑥
14	水	朝学習 ⑤ 個別支援学級三校交流会(小雀小)
15	木	なかふれタイム ⑥
16	金	朝読書 ⑥
17	土	
18	日	
19	月	敬老の日
20	火	朝会 ロング昼休み 個人面談① ⑤ ※個人面談日 全校 14:45 下校
21	水	朝学習 ⑤
22	木	朝学習 個人面談② ⑤
23	金	秋分の日
24	土	
25	日	
26	月	朝学習 個人面談③ ⑤
27	火	音楽朝会 ロング昼休み 個人面談④ ⑤
28	水	朝学習 代表委員会 ⑤
29	木	朝学習 個人面談⑤ ⑤
30	金	朝読書 個人面談⑥ ⑤
今月のスクールパトロールは5年です		

前期後半が始まりました!

夏休みが終わり、子どもたちの笑顔が学校に戻ってきました。生活のペースを少しずつ取り戻せてきつつあるように見えます。まだまだ厳しい暑さが続いております。子ども一人ひとりに気を配りながら、感染症対策とともに熱中症対策も気を抜かずに徹底していきたいと思えます。引き続き、ご理解、ご協力のほど、よろしくお願いいたします。

お知らせ

お知らせは裏面にもあります。

◆教科書配布について

配付日…9月1日(火)

新たに後期分の教科書を配布します。

◆スポフェス練習について

スポーツフェスティバルは10月22日(土)の開催になります。練習が9月後半より始まりますので、汗ふきタオルや水筒等のご用意をお願いします。また、ご家庭での体調管理も重ねてお願いします。詳細は、後日配付いたします。



◆スポフェス応援グッズ作成について

応援グッズの作成に500mlのペットボトル(ふた付き)を2本使用します。各ご家庭での準備をお願いします。また、ビニルテープやビーズ等、飾り付けに使う物も、合わせてご用意をお願いします。学校に持ってくる日は、後日お伝えします。ご協力のほど、よろしくお願いいたします。



お知らせは裏へ続きます。

◆彫刻刀の購入について 入金締め切り…9月19日（月）

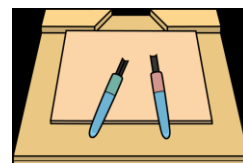
8月31日に彫刻刀購入についてのお知らせを配布しております。商品を選択・注文の確定をしていただいた上で、コンビニでのお支払いをお願いいたします。詳しくは別途お知らせをご確認ください。

※各ご家庭でお手続きいただくものになっております。学校まで児童にお金を持たせることがないように、ご注意ください。

※注文確定後、5日以内に支払いのお手続きがない場合、注文がキャンセル扱いになってしまうため、お手続き完了後は、お早めにお支払いいただきますようお願いいたします。

◆図工の持ち物について

夏休み明けに行う「コロコロガーレ」の持ち物です。



・木工用ボンド ・セロハンテープ ・のり ・新聞マット

また、教科書（3・4年 下巻 12、13ページ）を見て身辺材料を準備しておく、活動が広がります。（トイレトペーパーの芯、わりばし、小さい空箱など）

◆分度器など、算数で使用するものについて

学年費で購入した分度器を、夏休みに家庭へ持ち帰っています。分度器、三角定規セット、コンパスは、今後も学校で使いますので、道具箱に入れて持たせてください。

◆道具箱に入れるもの

のり、セロハンテープ、クレパス、クーピー（色鉛筆）、折り紙、三角定規、分度器、コンパス、30cm竹ものさし

◆ノートについて

国語、漢字、算数、理科、社会は、それぞれにノートをご用意ください。

国語	18マス
漢字	120字
算数	10ミリ方眼
理科	10ミリまたは12ミリ方眼
社会	10ミリまたは12ミリ方眼

どうぞ、よろしくお願いいたします。

