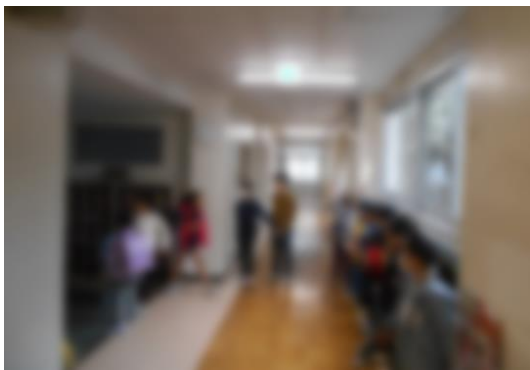




SUMIRE11月のトピックス

みんなであいさつ続けよう。楽しい活動つくっていこう！

上記は、今年度の児童会目標です。昨年度の最後の代表委員会（3月）に決定したものです。この目標に向けて、各委員会主催のイベントを行っています。特に11月は、「ドッジビー大会」（運動委員会）やあいさつ運動（計画委員会）、読書月間（図書委員会）と、活動が盛りだくさんでした。



わたしは、20さつ読むことができました。とてもうれしかったです。読書がすきになりました。（2年1組 児童）

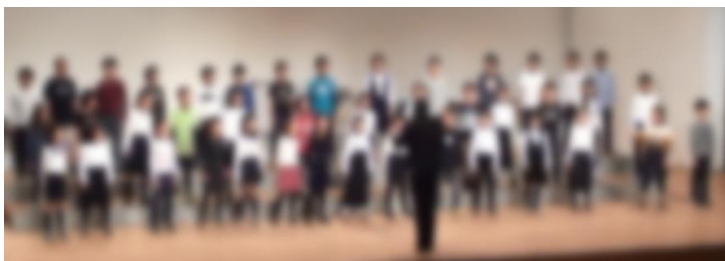
めあては「20さつはぜったいよみたい！」でした。めあてよりも、6さつ多く読めてよかったと思いました。（2年2組 児童）

ぼくは、今年、転入してきたばかりで、他のクラスの人たちとは、あまり遊んだことがありませんでした。でも、ドッジビー大会のおかげでチームのみんなと仲良くなって、いろんな人と協力することもできました。これからも、ドッジビー大会のようにみんなといっしょに何かをすることを通して、たくさんの人たちと仲良くなりたいです。（4年2組 児童）



3年生 都筑区音楽会 11月15日(金)

3年生は都筑区音楽会で、合唱『パブリカ』を発表しました。『パブリカ』は、今年、たくさんの人に親しまれ、歌われた歌です。ひびく声を届けること、最初の言葉を大事にすることを特に意識して練習しました。アコーゴベルやクラベス、タンバリン、ツリーチャイムなどの楽器も取り入れ、軽快にリズムもとりました。たくさんのお客の前で、練習の成果を発揮することができました。



わたしは、公会堂に行くことがはじめてで、一番目に歌うからとてもきんちょうしました。きんちょうしながら歌い出したけど、みんなの大きなひびく声が聞こえたおかげで、わたしもさいごまでがんばって歌うことができました。

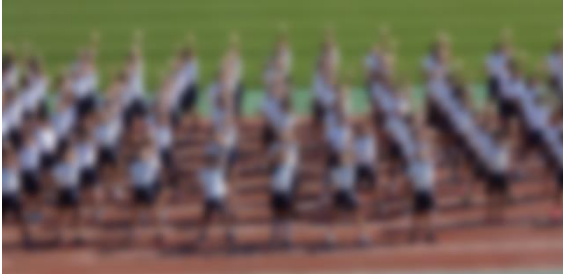
（3年2組 児童）

わたしは、区の音楽会で歌う前に、とてもきんちょうしました。でも、わたしたちが歌っているとき、先生が指きをしながら色々な顔をしてくれたので、わらいながら口をたてに大きく開けて歌うことができました。すみれが丘のみんなの歌声は、都筑公会堂いっぱいひびいていました。わたしも安心して歌えました。

（3年1組 児童）

6年生 横浜市小学校児童体育大会 11月6日(水)

横浜市体育大会が三ツ沢競技場で行われました。6年生は「Let's dance with YOKOHAMA」を踊り、クラスのみならず協力して、長縄とびにもチャレンジしました。朝練習をがんばってきた代表選手は、100m走や4×100mリレーに出場し、力いっぱい競技に取り組みました。お天気にも恵まれ、楽しく運動したり、応援したりすることができました。



私は、市体育大会の100m走に向けて、がんばってきました。今までやったことのない、クラウチングスタートが上手にできるように、休み時間に校庭で練習しました。当日は、すごく緊張したけれど、たくさんの仲間の応援が聞こえたので、がんばれました。負けてしまったけれど、全力を出し切れたので、残念だとは思いません。

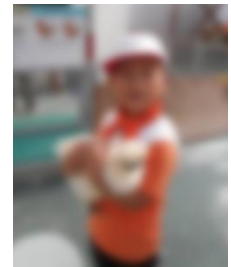
(6年2組 児童)

僕は、4×100mリレーに出場しました。選手として、責任を果たすために朝や中休みの練習をがんばりました。僕は、一走だったので、スタートの練習をたくさんしました。チームとしてはバトンの練習をたくさんしました。本番ではとても緊張したけれど、自分の力を出すことができました。よい経験になりました。(6年1組 児童)



1年生 野毛山動物園遠足 10月31日(木)

1年生は西区の野毛山動物園に遠足に行ってきました。「なかよしひろば」ではモルモットやハツカネズミ、ニワトリとふれあい、優しくだっこしたり、膝に乗せたりしながら生き物や命の大切さを学ぶことができました。また、動物をじっくり見つめ、動物の特徴をつかもうとしていました。学校に帰ってからは、国語の学習で、動物の特徴を絵と言葉で表したり、文に表したりして、伝える活動を行いました。これからの生活科や図工の学習にも、この日の体験が大いに役立つことと思います。



さるのおかあさんがあかちゃんのことをおんぶして、かわかったよ。
(1年1組 児童)

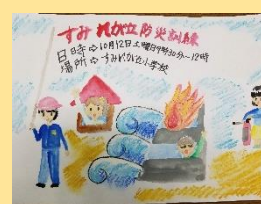
モルモットをさわりました。くちがひくひくしているところがかわかったです。
(1年2組 児童)

すみれが丘地域防災拠点訓練ポスター受賞作品

毎年実施する地域防災拠点訓練ですが、今年度は台風のため中止となりました。実施をお知らせするポスターには、児童の作品を募集し、賞をいただいています。今年受賞したポスターを紹介します。



会長賞



校長賞



部会長賞