

今後の状況により、変更になる場合があります。

変更の場合は、メール配信・ホームページ等でお知らせいたします。

## ≪ 6月行事予定 ≫

日	曜	行 事 等	日	曜	行 事 等
1	月	□分散登校（前半） 下校 11:30	16	火	■午前授業 避難経路確認（2年） 下校 12:10
2	火	□分散登校（後半） 開港記念日（課業日） 下校 11:30	17	水	■午前授業 避難経路確認（3年） 下校 12:10
3	水	□分散登校（前半） 下校 11:30	18	木	■午前授業 1年交通安全教室(DVD) 避難経路確認（4年） 下校 12:10
4	木	□分散登校（後半） 下校 11:30	19	金	■午前授業 4年交通安全教室(DVD) 避難経路確認（5年） 下校 12:10
5	金	□分散登校（前半） 下校 11:30	20	土	※土曜授業参観は延期又は中止です。
6	土		21	日	
7	日		22	月	■午前授業 避難経路確認（6年） 個人面談① 下校 12:10
8	月	□分散登校（後半） スクールカウンセラー来校 下校 11:30	23	火	■午前授業 個人面談② 下校 12:10
9	火	□分散登校（前半） 下校 11:30	24	水	■午前授業 下校 12:10
10	水	□分散登校（後半） 下校 11:30	25	木	■午前授業 個人面談③ 下校 12:10
11	木	□分散登校（前半） 下校 11:30	26	金	■午前授業 個人面談④ 下校 12:10
12	金	□分散登校（後半） 下校 11:30	27	土	
13	土		28	日	
14	日		29	月	■午前授業 個人面談⑤ スクールカウンセラー来校 下校 12:10
15	月	■午前授業 避難経路確認（1年・個別） 下校 12:10	30	火	■午前授業 個人面談⑥ 下校 12:10

## 【今後の予定】

### 6月の授業

子どもたちの安全を確保しながら学習を進めていくため、**6月1日（月）から12日（金）は分散登校といたします。また、6月の授業は35分授業（第1、2週は4時間、第3週から5時間）といたします。**詳細については、別途お手紙をご覧ください。

### 開港記念日

**6月2日（火）は、開港記念日による休日となっていましたが、学習時間を確保するため、分散登校日といたします。**

### 土曜授業参観

**6月20日（土）の土曜授業参観は、感染拡大防止のため延期又は中止といたします。学校はお休みです。なお、6月22日（月）は、登校日となります。**

**給食** 給食開始日は、7月1日(水)の予定です。

#### **個人面談**

7月に予定していました個人面談について、7月以降の学習時間を確保した上で、子どもの様子や今後の教育活動についてお話させていただくため、6月に実施いたします。お忙しい中とは存じますが、ご予約の調整をお願いいたします。詳細については、別途お手紙をご覧ください。

#### **水泳学習**

児童の密集・密接の場面が想定されることから、児童の健康と安全を第一に考え、**今年度の水泳学習は中止といたします。**

#### **クラブ活動**

学習時間の確保及び、感染拡大防止のため、夏季休業前の活動は全て中止といたします。夏季休業以降、状況を鑑みて活動を始める予定です。

#### **7月以降の授業**

7月以降は、感染拡大防止策を講じた上で通常登校とし、学習内容を進めていくため、授業時間や時刻を調整して学習する予定です。詳細は後日お知らせいたします。

#### **夏季休業**

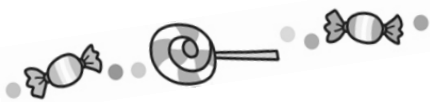
今年度の夏季休業について、学習時間を確保するため、期間を変更いたします。夏季休業期間は次の通りです。状況によっては変更する可能性もありますので、ご理解の程、お願いいたします。

**夏季休業期間：8月1日(土)～8月16日(日) 予定**

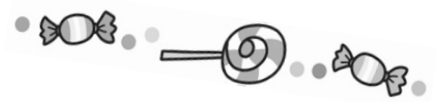
## **【年間行事】**

新型コロナウイルスの流行に伴い、次の行事は延期または中止となりますので、お知らせいたします。今後、更に変更になる場合があります。ご理解ご協力をお願いいたします。

- ・全学年 土曜授業参観（延期又は中止）
- ・全学年 児童引き取り訓練（延期又は中止）
- ・全学年 避難訓練（延期又は中止）
- ・全学年 1年生を迎える会（中止）
- ・代表者 平和スピーチコンテスト（中止）
- ・代表者 区水泳大会（中止）
- ・全学年 創立・開港記念講話（中止）
- ・全学年 集団下校（延期又は中止）
- ・全学年 プール開き朝会（中止）
- ・代表者 学校保健員会（延期又は中止）
- ・代表者 横浜子ども会議（中止）
- ・6年生 市体育大会（中止）



# お知らせ



## 欠席・遅刻連絡

今年度より、児童の欠席・遅刻の連絡をメールでも受けるようにいたしました。従来通り、連絡帳と電話でも受けております。なお、発熱、咳、強いだるさ、息苦しさ等の症状がみられる場合は、登校を控えるようお願いいたします。喘息などの基礎疾患がある場合は、主治医に相談し、個別に判断するようにしてください。

### 欠席・遅刻の連絡方法：連絡帳、電話、メール

- ・メールでの欠席・遅刻連絡は、学年クラス名前と必ず理由(病気の場合は症状)を添えて8時30分までに、お願いいたします。
- ・メールは欠席・遅刻受付専用です。時間帯によっては確認が遅れることもございます。ご承知おきください。また、他の要件では使用しないでください。

欠席・遅刻専用メールアドレス：[ky-ye-shishigaya@city.yokohama.jp](mailto:ky-ye-shishigaya@city.yokohama.jp)

QRコード（欠席・遅刻専用メール）



## 健康観察と検温・マスク着用のお願い

児童の安全のため、毎朝、**健康観察と検温**を行い、**健康観察票の提出**をお願いします。また、お子様の**登校中と校内でのマスク着用**をお願いいたします。

## 水筒

熱中症対策の水分補給のため、6月1日（月）～10月30日（金）まで、水筒の持参ができます。詳細については、別途お手紙をご覧ください。

## 持ち物

感染防止のために学習以外の物を持参する場合は、必ず連絡帳などで担任までご連絡ください。

## 新しい先生

6月より、国際教室の栗原友佳（くりはら ゆか）先生が着任されましたので、お知らせいたします。

## 6月の生活目標

### ○校舎内での過ごし方を工夫しよう

- ・チャイムの合図を守ろう
- ・廊下・階段は、右側を静かに歩こう
- ・雨の日の遊びを工夫しよう

