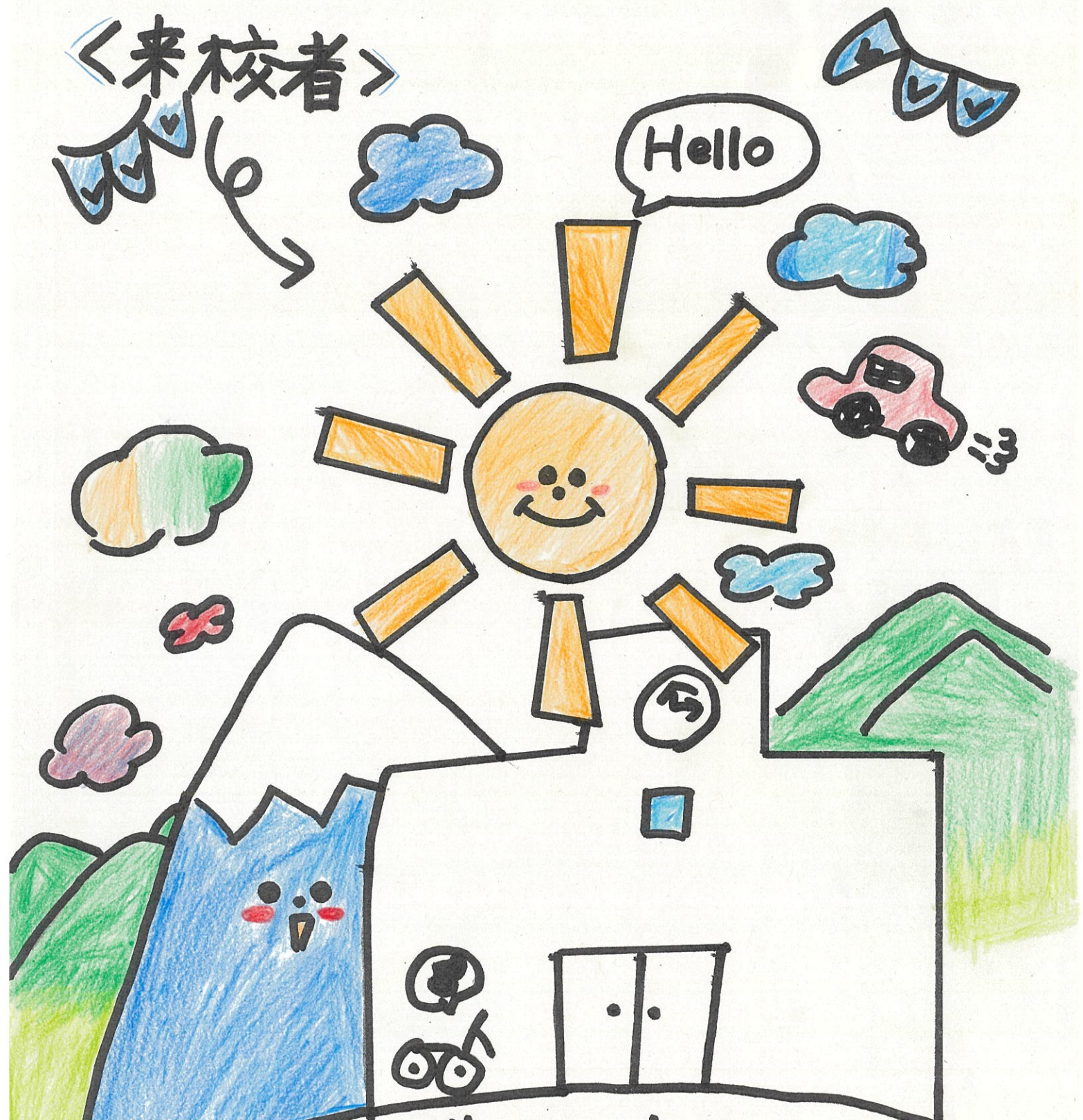


<来校者>

Hello



横浜市立  
瀬谷第二 小学校 学校要覧





# 目次

1 校長挨拶

2 学校目標・校章の由来紹介

3 校内地図

4 時程・どんな学校?・学校キャラクター

5 年間行事

6 学校の決まり

7 下校時のカラー

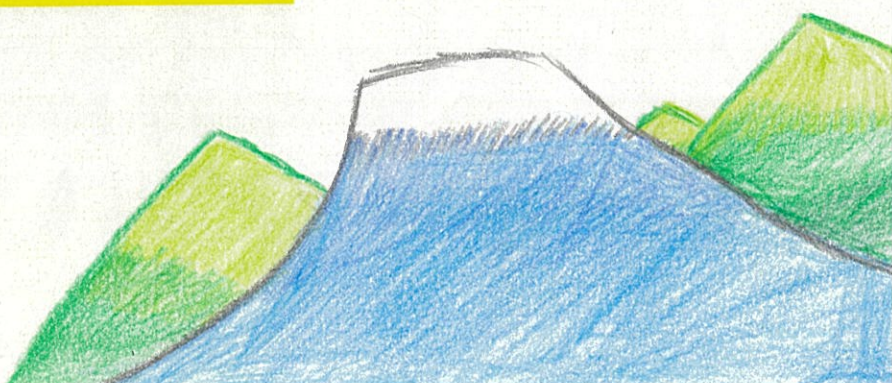
8 特色

9 校歌

10 災害時には・学校住所

11 クラブ活動・委員会について

12 周辺地図





## 校長の挨拶

本校の学校目標は「友情わく・希望わく・力わく・毎日わくわくする学校」です。この3つの「わく」はそれぞれ、校歌の1、2、3番で歌われていて、子供たちに親しみがあります。

本校は、令和2年に創立55周年を迎えました。地域の皆様から愛され、本校を力強く支援してくださっています。

感謝の気持ちをもって、地域・保護者・関係機関と一体となり、「毎日わくわくする学校」を目指しています。



瀬谷第二小学校 校長

**渡辺 正規**



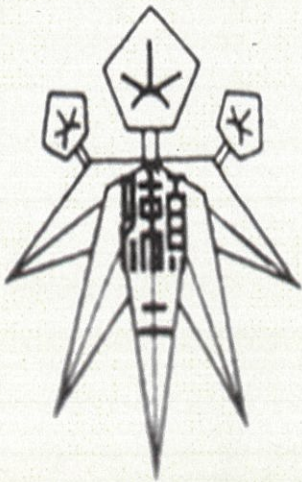
# 瀬谷第二小学校



## 学校目標

**友情わく かわく 希望わく  
毎日わくわくする学校**

## 瀬谷第二小学校校章の由来



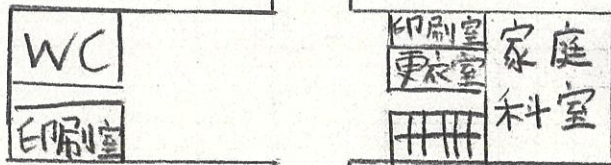
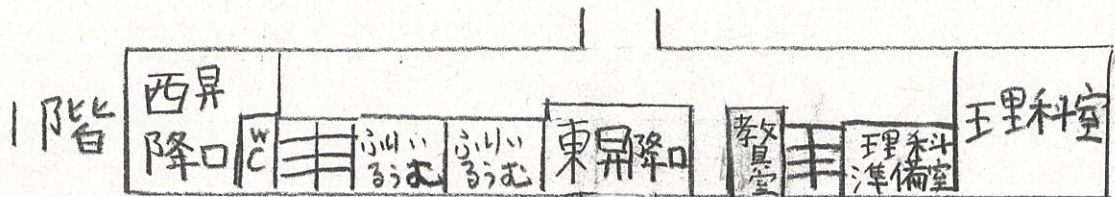
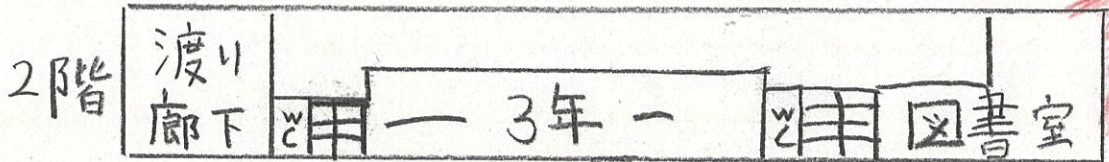
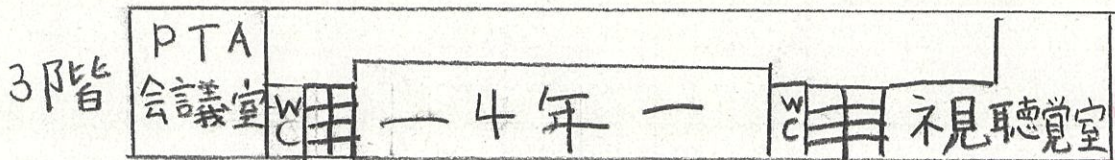
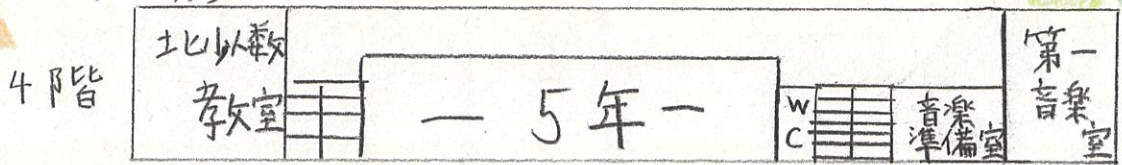
この土地が源氏にゆかりがある場所であることと、左馬神社の紋所であることから、ささりんどうの図案が選ばれました。開校式より、わずか5ヶ月という短い間にできたことになります。



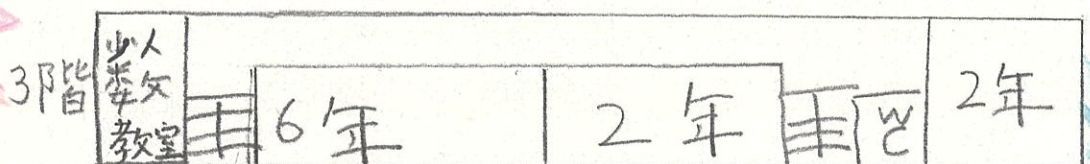
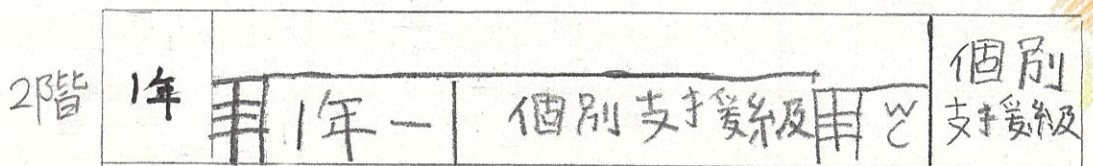
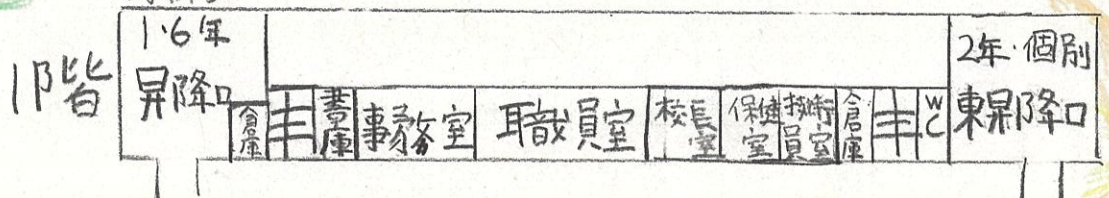


— 校内地図 —

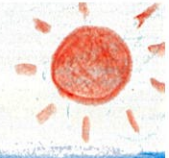
(北棟)



(南棟)







# 学校の時程



開門	8:00 ~ 8:15
朝の会	8:30 ~ 8:35
一時間目	8:40 ~ 9:25
二時間目	9:25 ~ 10:10
中休み	10:10 ~ 10:35
三時間目	10:40 ~ 11:25
四時間目	11:25 ~ 12:10
給食	12:10 ~ 12:50
昼休み	12:50 ~ 1:10
(ロコガの場合)	12:50 ~ 1:25
そうじ	1:10 ~ 1:25
五時間目	1:30 ~ 2:15
六時間目	2:15 ~ 3:00
帰りの会	3:00 ~ 3:05
完全下校	3:30

# どんな児童?

## 学校の様子

どんな人がいるの?  
 ・瀬谷第二小学校の児童は元気で優しくよく遊びます。  
 ・先生はみな優しく分かる所を丁寧に教えてくれます。

# どんな学校?

・中休みには大勢の児童たちが外で遊びます。外ではボールやドッシーボールや鬼ごっこなどで遊んでます。



ワケ&ワケ

赤のランドセルの方が女です。黒の方は男です。おなかに「第二」と書いてあるのが特ちょうです。



ファイファイバード

学校の50周年記念に作成されたキャラクター富士山のカラーモイetyーしてあります。



# 年間行事

月	学年	行事
4月	全学年 1年生	前期始業式・着任式・1年生迎える会 入学式
5月	1・2・3年生	遠足
6月	4・5年生	宿泊体験学習
7月	6年生	修学旅行
7月	全学年 全学年	個人面談 夏休み期間
8月	全学年	↓
10月	全学年 全学年 全学年	前期終業式 後期始業式 運動会
11月	3年生 新一年	瀬谷区音楽会 就学時検診



12月	全学年	人権週間
	全学年	個人面談
	全学年	募金活動
	全学年	冬休み期間
1月	全学年	↓
2月	全学年	授業参観
3月	全学年	6年生ありがとう集会
	全学年	6年生送る会
	6年生	卒業式
	全学年	修了式



# 瀬谷第二小学校みんなの決まり

瀬谷第二小学校の一人ひとりの子が、安全に楽しく過ごすことができるように、次のことを守って生活をしましょう。

## <登校>

- ・決められた道を通って8：00～8：10分までに登校すること。
- ・忘れ物をしても取りに帰らないようにしましょう。

## <休み時間>

- ・校舎の裏庭・中庭・体育館の裏・昇降口では遊ばないようにしましょう。
- ・昼休みは、12：55を過ぎてから校庭に出ましょう。
- ・野球やボールけりはできません。

## <校舎内>

- ・校舎内では静かに過ごし、安全に気を付けましょう。
- ・用事がない時は、自分の教室以外には入らないようにしましょう。
- ・特別教室や体育館は、先生と一緒に入りましょう。
- ・廊下や階段は、どこでも右側を静かに歩きましょう。
- ・職員室には、入らないようにしましょう。
- ・室内遊びの日はトランプ、UNO、百人一首、手作りカードを持って来てもいいです。

## <下校>

- ・途中で寄り道をしたり、遊んだりしないで決められた道を通って帰りましょう。
- ・下校後、学校に用事があるときは、保護者と一緒に登校し、職員室に声をかけましょう。

## <放課後>

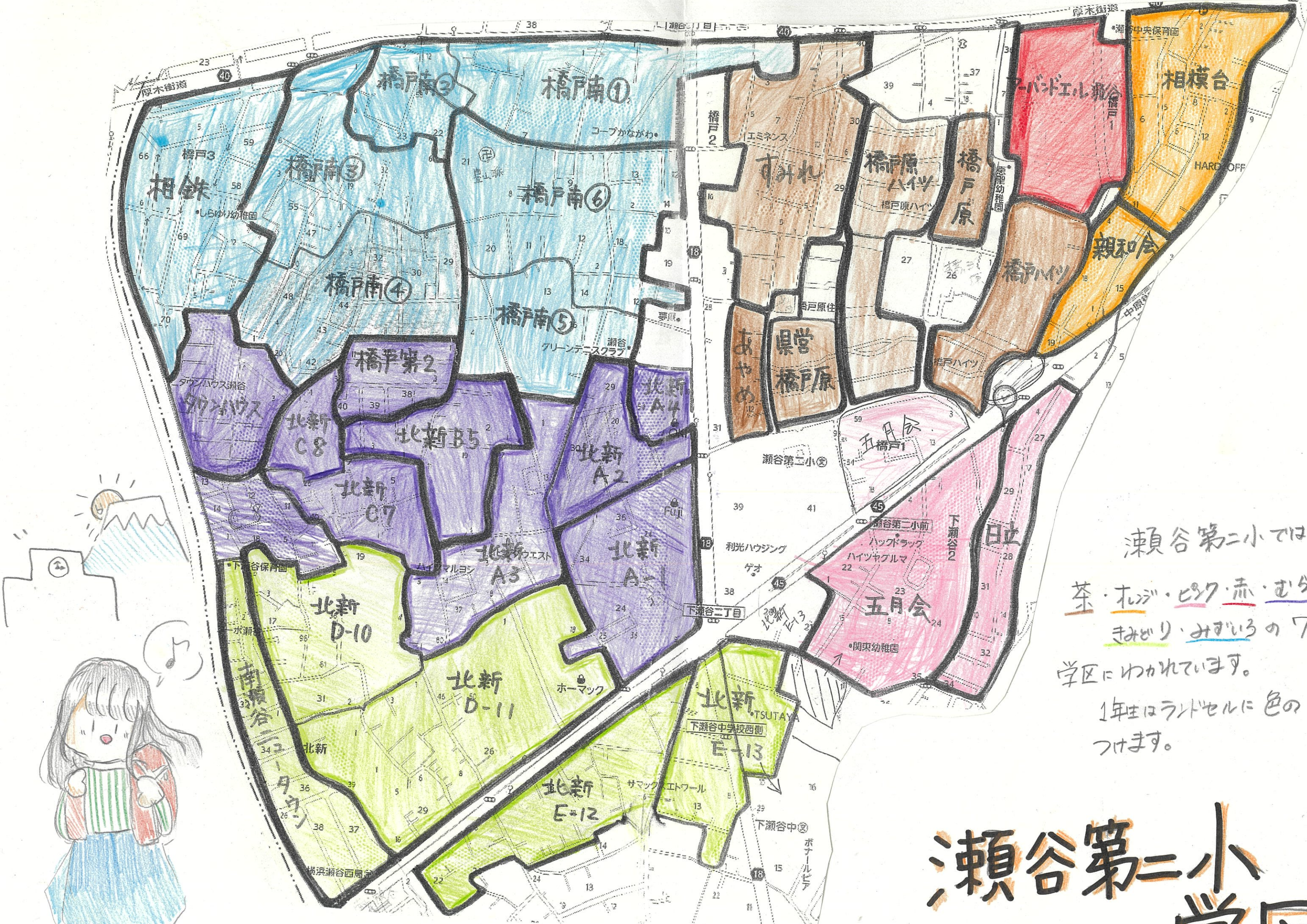
- ・食べ物や飲み物を持ってこないようにしましょう。
- ・校庭の開放時間を守って遊びましょう。

3月～10月	午後5時まで
11月～2月	午後4時まで

## <その他>

- ・学習に関係ないものは、持ってこないようにしましょう。
- ・上履きを忘れた時は、外ばきをしっかりとふいてからはくようにしましょう。
- ・鍵を借りたり、返したりする時は、組・名前をはっきり言いましょう。
- ・欠席をする時は連絡帳に書いて、先生に届けるようにしましょう。





瀬谷第二小では、  
茶・オレンジ・ピンク・赤・むらじき  
まみり・みらいの7つの  
 学区に分かれています。  
 1年生はラトセルに色のリボン  
 つけます。

# 瀬谷第二小学区





# 瀬谷第二小学校の特色



## ① 持久走

1年&2年、3・4年、5・6年で  
2学年同時に走ります。音楽に合わせて  
7校庭のトラックを児童が一生懸命走ります。  
初めは楽々ですが、後半になるにつ  
れて胃にもつかれが出て来て辛くなっ  
て来ます。でも辛いな中走ると自然と体  
力が付き、自信や達成感を得る事が出  
来ます。



## ② ペア学年活動

1年&6年、2・5年、3・4年で  
ペアとなります。一緒に給食を食べた  
り遊んだりするので、他学年との仲が  
深まります。おたがいにペアの好きな  
物・事が知れ、活動も多いので皆で楽  
しく過ごす事が出来ます。





# 瀬谷第二小学校 校歌

加藤 盛美 作詞  
市川 達広 作曲

1. <sup>ひかり</sup>光 <sup>なが</sup>流れ <sup>こ</sup>こ <sup>こ</sup>こ <sup>こ</sup>こ  
<sup>こ</sup>こ <sup>こ</sup>こ <sup>こ</sup>こ <sup>こ</sup>こ <sup>こ</sup>こ  
<sup>こ</sup>こ <sup>こ</sup>こ <sup>こ</sup>こ <sup>こ</sup>こ <sup>こ</sup>こ  
<sup>こ</sup>こ <sup>こ</sup>こ <sup>こ</sup>こ <sup>こ</sup>こ <sup>こ</sup>こ



2. <sup>ひかり</sup>光 <sup>なが</sup>流れ <sup>こ</sup>こ <sup>こ</sup>こ <sup>こ</sup>こ  
<sup>こ</sup>こ <sup>こ</sup>こ <sup>こ</sup>こ <sup>こ</sup>こ <sup>こ</sup>こ  
<sup>こ</sup>こ <sup>こ</sup>こ <sup>こ</sup>こ <sup>こ</sup>こ <sup>こ</sup>こ  
<sup>こ</sup>こ <sup>こ</sup>こ <sup>こ</sup>こ <sup>こ</sup>こ <sup>こ</sup>こ

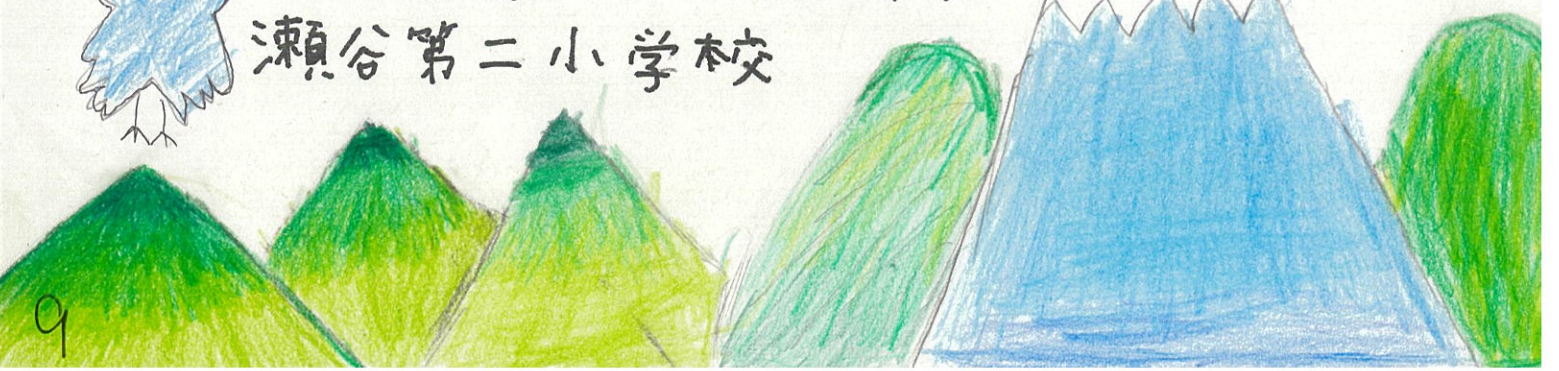


3. <sup>ひかり</sup>光 <sup>なが</sup>流れ <sup>こ</sup>こ <sup>こ</sup>こ <sup>こ</sup>こ  
<sup>こ</sup>こ <sup>こ</sup>こ <sup>こ</sup>こ <sup>こ</sup>こ <sup>こ</sup>こ  
<sup>こ</sup>こ <sup>こ</sup>こ <sup>こ</sup>こ <sup>こ</sup>こ <sup>こ</sup>こ  
<sup>こ</sup>こ <sup>こ</sup>こ <sup>こ</sup>こ <sup>こ</sup>こ <sup>こ</sup>こ



の <sup>ひ</sup>ひ <sup>ま</sup>ま <sup>山</sup>山 <sup>よ</sup>よ <sup>な</sup>な <sup>み</sup>み  
<sup>庭</sup>庭 <sup>の</sup>の <sup>ま</sup>ま <sup>か</sup>か <sup>が</sup>が <sup>や</sup>や <sup>け</sup>け  
<sup>瀬</sup>瀬 <sup>谷</sup>谷 <sup>第</sup>第 <sup>二</sup>二 <sup>小</sup>小 <sup>学</sup>学 <sup>校</sup>校

かがやけ  
かえよ





# < 災害時には >

## ① 瀬谷第二小学校の近くにいた場合

( 瀬谷第二小学校は周辺地区の手もととなつているので、  
周辺にいた場合は本校の体育館へひびんに来て下さい。 )

## ② 瀬谷第二小学校の校内にいた場合

( 来校時に地震または火災がおきた場合は、児童と一緒に校庭へとすみやかにひびんして下さい。 )



タバコのポイ捨て火事のもと。

学校住所 : 横浜市 瀬谷区 橋戸  
2-41-1

電話番号 : 045-301-0400





# ◆ クラブしょう介 ◆

学年第二学期では  
クラブ委員会に一生  
けん命しり組んでいき

## [卓球]

主にラリーなどをやり、  
トーナメント戦もやります。

## [ダンス]

ぶりっけを考えダンス  
を練習します。

## [ゲーム]

トランプやゲームを  
他学年の人と遊びます。

## [手芸]

様々な材料を使用し、  
色々な小物を作っていきます。

## [吹奏楽]

金管楽器や打楽器等  
にふれることができます。

## [球技]

サッカーバスケ  
などをします。

## [まんがイラスト]

自分の好きな絵を描いていきます。

## [バドミントン]

他学年とペアを組んで  
練習にゆげみます。

## [サバイバル]

基本的にロイヤルをし遊びます。

## [実験]

夏はアイスを  
冬はクリスマスのかぶり  
を作ります。



## [料理]

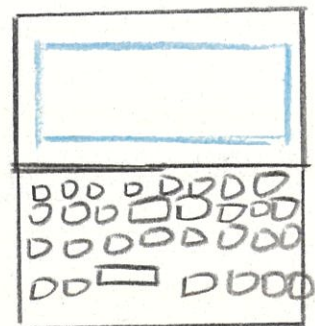
料理のレシピを考え、  
そまにちがって皆と料理を  
します。

## [陸上]

ハードル走、リレー  
などをします。

## [パソコン]

みんなで作るプログラミ  
ングや動画さつえい  
などをします。





# 委員会紹介

生活美化委員会  
休み時間中に校門の前を  
そうじします。

保健安全委員会  
保健安全の日を送  
などをしています。

運営委員会  
学校を支えるため取  
り組みを提案して  
います。

集会委員会  
集会の内容を考え、  
朝集会をします。

飼育委員会  
うさぎやカメ達を  
飼育しています。

給食委員会  
パックパック便りなど  
を読んでいます。

図書委員会  
本の貸し出しを主  
にしています。

広報委員会  
新聞を皆でつく  
ります。

ボランティア委員会  
ボランティア活動  
を取り組んでいます。

スポーツ委員会  
冬のスポーツイベ  
ントのまかをします。

放送委員会  
休みや給食時に、  
放送をします。

さいばい委員会  
花の世話・花の絵  
コンクールをします。

