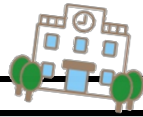


# 4月行事予定



下校時刻



日	曜	行事予定	1年	2年	3年	4年	5年	6年
1	木							
2	金							
3	土							
4	日							
5	月							
6	火							
7	水	着任式・始業式・入学式	12:00	9:45				
8	木	短縮日課 発育測定6年 大掃除	12:00					
9	金	短縮日課 発育測定5年 メール配信テスト	12:00					
10	土							
11	日							
12	月	朝会 発育測定4年 給食開始	13:30	14:30		15:15		
13	火	発育測定3年・個別級	13:30	14:30	15:15			
14	水	水曜日課 発育測定2年	13:00	14:45				
15	木	1年生を迎える会 内科検診(2・3年) 代表委員会	13:30	14:30	15:15			
16	金	避難訓練(火災)	13:30	14:30		15:15		
17	土							
18	日							
19	月	朝会 発育測定1年 委員会活動①	13:30	14:30			15:15	
20	火	避難訓練予備日 視力検査5年	13:30	14:30				
21	水	水曜日課 視力検査6年	13:00	14:00				
22	木	短縮日課 内科検診(5・6年) 家庭訪問①	13:00					
23	金	短縮日課 視力検査個別級 ごみ焼却工場見学(4年) 家庭訪問②	13:00					
24	土							
25	日							
26	月	短縮日課 音楽朝会 尿検査 視力検査4年 家庭訪問③	13:00					
27	火	短縮日課 市学習状況調査(国語・理科・生活)	13:00	14:00				
28	水	短縮日課 市学習状況調査(算数・社会)	13:00	14:00				
29	木	昭和の日						
30	金	短縮日課 視力検査3年 家庭訪問④	13:00					



## ○授業参観・懇談会の延期について

例年4月に授業参観・懇談会を行っていますが、今年度は感染拡大対策として延期させていただきます。後日、新しい日程等が決まりましたらお知らせいたします。

## ☆☆メール配信について☆☆

昨年度に登録していただいたアドレスは、4月8日(木)の朝に登録を一斉削除させていただきます。4月8日(木)の午後より、新年度登録を受け付けておりますので、7日(水)配付のプリントをご覧ください、新規登録をお願いします。

## ◆◆個人情報の取り扱いについて◆◆

本校及びPTAでは、教育活動の様子を皆様にご紹介したり、記録として残したりするため、児童の活動の様子をカメラやビデオで撮影することがあります。

また、撮影した写真は、お便りや学校ホームページ、広報誌等に掲載することがありますので、ご了承ください。

なお、この件につきまして、不明な点や質問等がございましたら、担任までご連絡ください。

4月の生活目標



友達と仲良くしよう