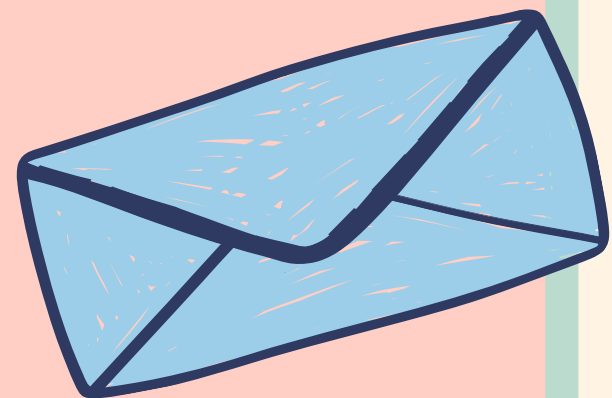
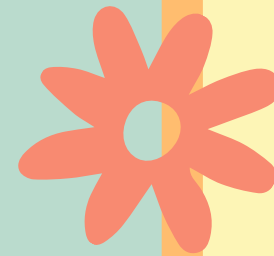
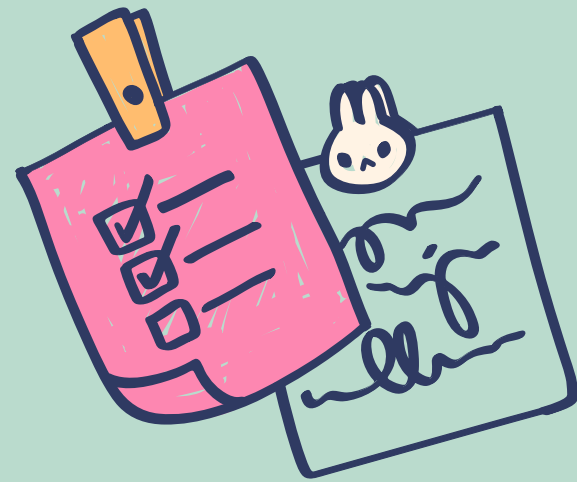


校外指導委員

スクールゾーン協議会の
開催、こども110番ステ
ッカーの配布など

委員は地区で2月までに選出（斎北、斎南、
中丸、六南、西三）。子ども会役員からの選
出や、当番表など、地区ごとに選出方法が違
います。スクールゾーン協議会を6月の平日
日中に開催し、警察・土木事務所・区役所へ
通学路の安全確保に向けた要望をします。危
険箇所の確認やこども110番ステッカーの配
布、町内会との調整など、住んでいる地区の
解像度が上がるのでおすすめです。



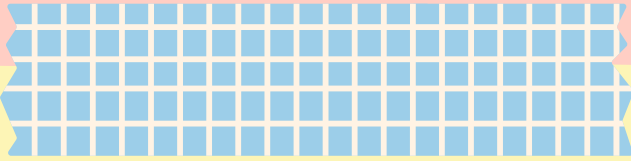
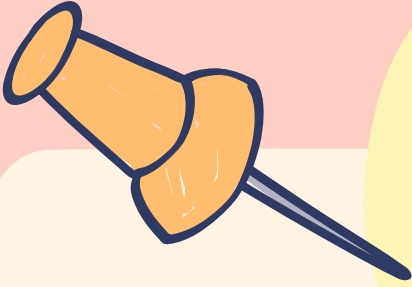


親地の会

夏のPTAイベントなど

PTA組織ではありませんが、会議には代表1名に出席いただき、連携しています。夏のイベントは親地の会が引っ張ってくれ、ポッチャ大会やペットボトルロケットなど、お父さんやOBが土日のイベントを中心にPTA活動を盛り上げています。「親地」は親と地域なので、お母さんの参加もウェルカム。PTA活動の実績にはありませんが、イベントが好きな方、異業種交流会が好きな方におススメです。入会希望は親地の会の方を探すか、Facebookページへ。





ボランティア

でも今は委員は難しい・・・

下の子が小さくて難しい、親の介護で余裕がない、仕事が変わったばかりで休めない、病気や障害で動けない・・・など委員ができない理由は人それぞれ。そんな会員の方でも「できる時に、できることを」お願いしています。ベルマークや特別教室のカーテン洗濯、白衣点検やイベントのお手伝いなど、簡単なボランティアです。子どもたちの学校生活をより楽しく、より快適にするため、無理のない範囲でご協力をお願いしています。





本部役員

PTA活動の取りまとめ。

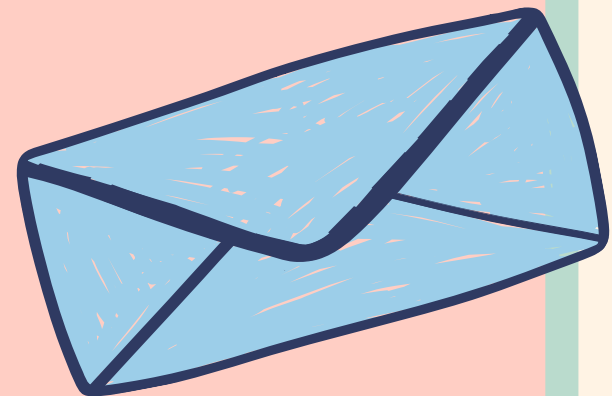
事業の調整を行う実行委員会（本部役員、校長、副校長、教務主任、各委員長、親地の会代表で構成、年8回程度）や総会（年1、2回）を開催します。保護者代表として学校と調整を行ったり、近隣校PTAとの研修会など、内部の事務に加え対外的な業務もあります。知らない事があるとモヤモヤする、自分で決める方が楽な人におススメ。



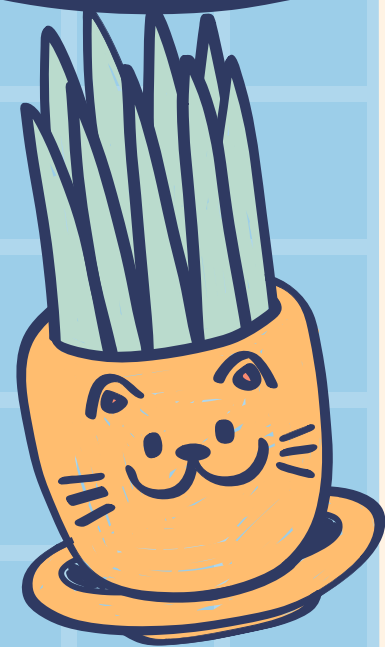
共通事項

ふれあいまつり（秋頃）、
運動会のパトロール、区P連
研修会（10月）、実行委員
会や総会の出席

ふれあいまつりでは委員会ごとにブースを出すので、アイデア出しから準備、ボランティアへの指示など、張り切るほど大変ですが、その子どもたちの笑顔のリターンがあります。区P連研修会など自らの成長の機会も多くあります。各クラス役員は学年委員も兼ね、2名が年度末に学年費を会計監査するほか、学年によってはクラスLINEを作ったり、土曜参観後にランチ会をしたり、年度末に担任の先生へ記念品を贈呈するなど、親睦を図っています。



PTAの モヤモヤ



Q 任意加入なのにいつの間にか加入していました。
A 入学説明会の際に任意加入である旨を説明した上で、学年費の引き落としの申込書で同意いただいています。子どもたち全員へ配布する物品の購入や学校生活で使用する備品等の購入、課外授業の謝礼品など、イベントだけでなく、子どもたちの学びを深めたり、快適に過ごせたり、学校が子どもたちのためにやりたいことをサポートしたり、子ども全員が享受する活動ということをご理解いただき現在100%ご加入いただいています。必ずしも役員などの役務の提供を強制するものではありませんので、できる範囲でできることを、ご協力いただければと思います。難しい場合は本部役員にご相談ください。

Q 委員長は大変だと聞きましたが本当ですか。
A 本部主催の実行委員会と各委員会の会議に出席するため、会議の回数が多くなります。実行委員会は学校から直接話を聞けるので、情報が多くなるメリットもありません。委員長が出られない場合は副委員長代理になりますし、実行委員会と同日に活動するなど、負担になりすぎないように工夫してもらえればと思います。



1

所詮ボランティア。
無理はしない。

2

あくまで子どもたちの
ため。

3

自分も楽しく。

4

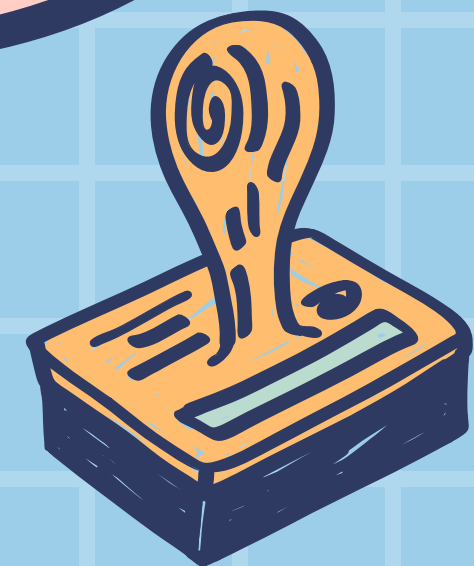
できることをできる範
囲で。

5

いいものは残しつつ、
時代に合わせて見直
す。

役員になん
なえ
る心構え

楽しくて充実した
活動のために!



役員をやるメリット・デメリット

「子どもも親のトと感
育念・ちじ
もつ。メをかぞ
と」メリ大はれ
共がリッきん
にPTA
ットくそ

メリット

- 学校に行く機会が増える→子どもの様子が分かる
- 学校との距離が近くなる→先生に相談しやすくなる
- 保護者同士の顔の見える関係→友達が増える、情報が増える
- 仕事をする姿が子どもにも見える→子どもが誇りに思う
- 地域とのつながりができる→安心感
- 研修の機会が多い→子育てやマネジメントの勉強になる

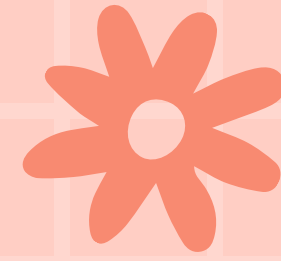
デメリット

- 自分の時間が減る
- 仕事が今まで通りできない





- 読んでくださって
- ありがとうございます
- ます！ぜひ一緒に
- 活動しましょう！



お問合せはクラスのPTA役員
か、PTAのメールアドレスま
で。(返信遅くてもご容赦く
ださい)

saitoubunpta8155@
gmail.com

