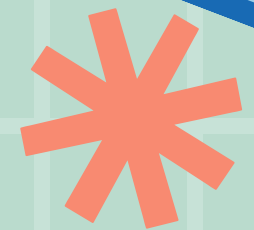
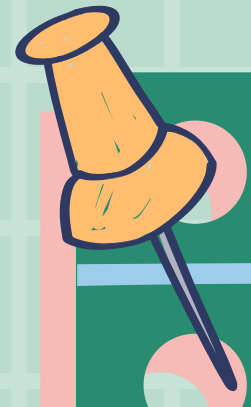


斎藤分小学校

# PTAの 活動

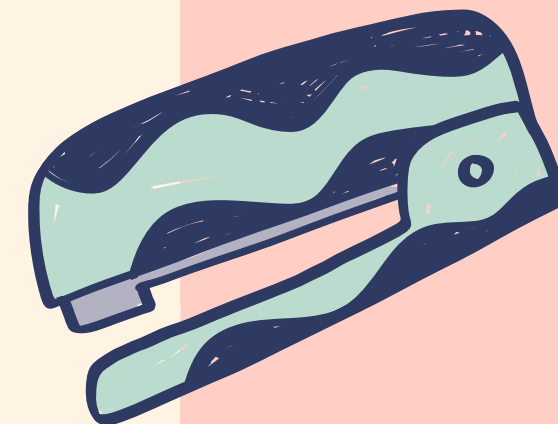
知れば怖くない！  
やってみよう！



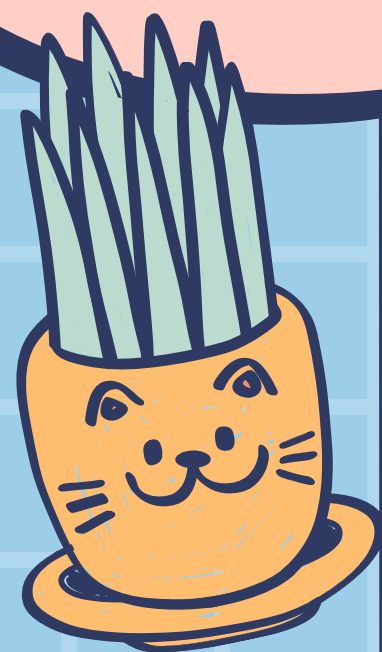
# PTAとは

- Parent Teacher Association  
=保護者と先生が対等な立場  
で活動する団体
- 子どもたちのための活動を通  
じ、学校をサポートし、地域  
と学校の架け橋になる「任意  
団体」

※任意団体なので、加入は自由意思  
※教職員も加入（会費も払っている）



# 組織



日本PTA全国協議会 (日P)

日本PTA関東  
ブロック

横浜市PTA連絡協議会 (市P連)

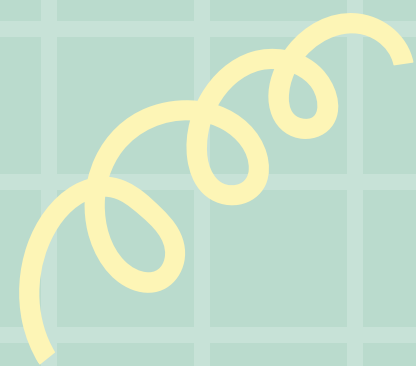
神奈川区PTA連絡協議会 (区P連)

六角橋中学校ブロック  
(六ブロ)

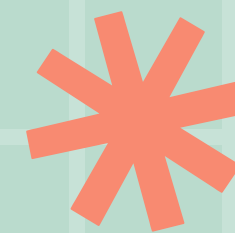
斎藤分小学校PTA  
(単位PTA、単P)

会費は子ども1人につき月300円 (年3600円) 斎藤分小学校PTA規約第8条  
市P分担金が見童数×75円 (うち日Pへ10円) 区P分担金が見童数×40円/年間





# 斎藤分小学校PTA



査監員  
會計委員

PTA本部

会長、副会長、書記、會計

すいせん委員会

本部役員・會計監査委員の選出

保健厚生  
委員会

児童・会員の健康教育面・福利厚生に寄与

広報活動  
委員会

会報を発行し会員の理解を深める

事業研修  
委員会

会員の教養を高めるため講演会・講習会を企画

校外指導  
委員会

町内会と協力して児童の安全確保に協力

親地の会

保護者と地域有志の会  
PTAと別組織だが協力関係